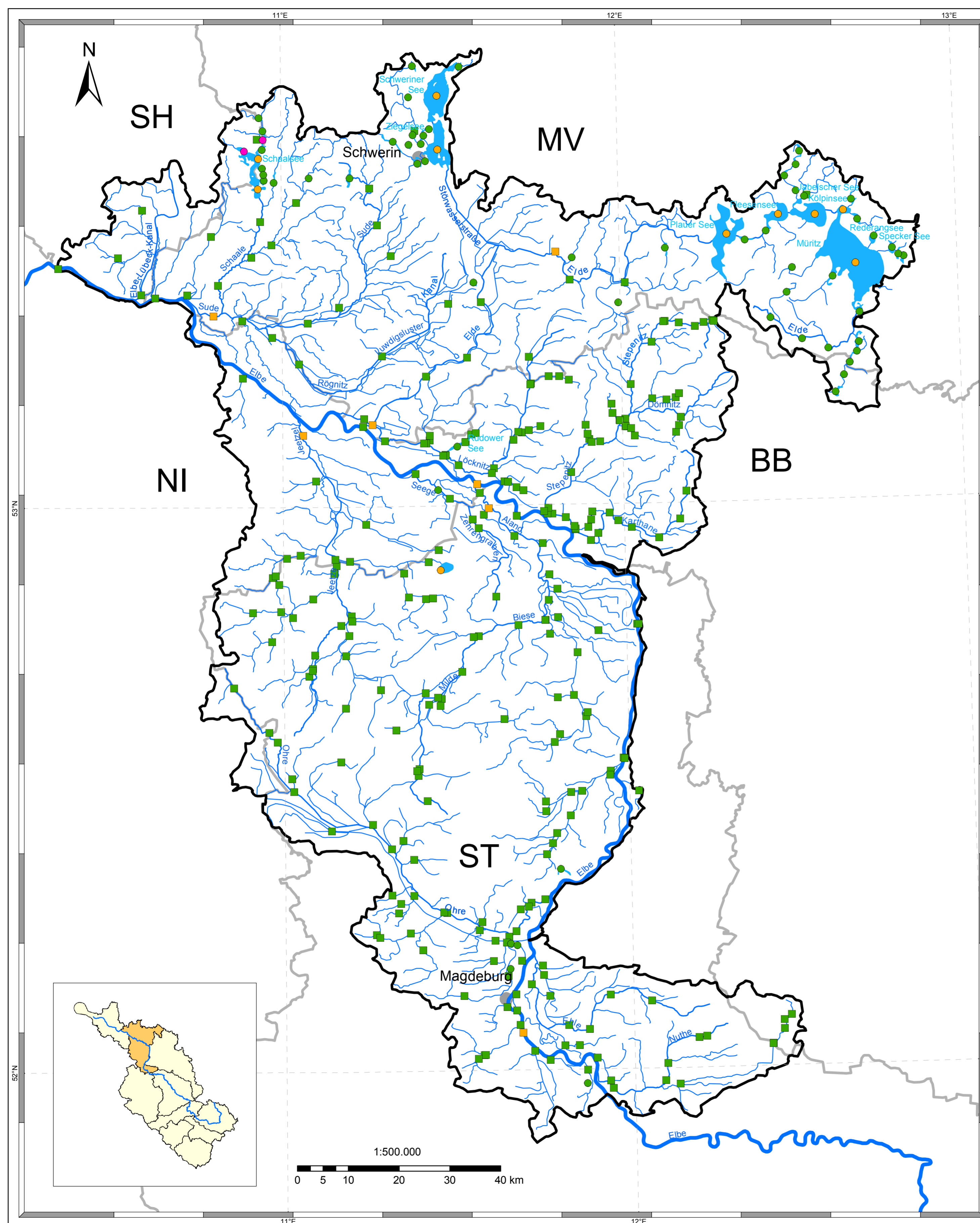


Internationale Flussgebietseinheit Elbe  
 Koordinierungsraum Mittlere Elbe/Elde  
 Karte 14: Überwachungsnetz der  
 Oberflächengewässer



Legende

Messstellen

Gewässerkategorie (Symboldarstellung)

- Fließgewässer
- Seen (Standgewässer)

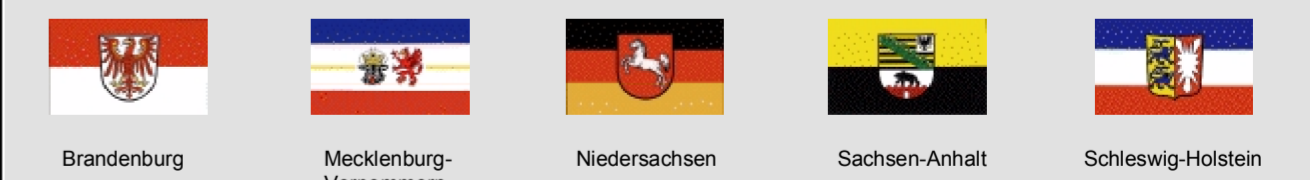
Überwachungsnetztyp (Farbdarstellung)

- Überblick + operativ
- Überblick
- Operativ

- ⬮ Grenze des Koordinierungsraumes
- Fließgewässer mit Einzugsgebiet  $\geq 10 \text{ km}^2$
- Seen (Standgewässer)  $\geq 0,5 \text{ km}^2$
- Ländergrenzen
- Städte > 50.000 Einwohner

Datenquellen

Fachdaten:  
 Zuständige Behörden in der Flussgebietseinheit Elbe



Basisdaten:  
 This product includes geographical data licensed from European National Mapping Agencies.  
 © EuroGeographics

ATKIS(R), DLM1000; Copyright © Bundesamt für Kartographie und Geodäsie, 2003

Realisierung:

