







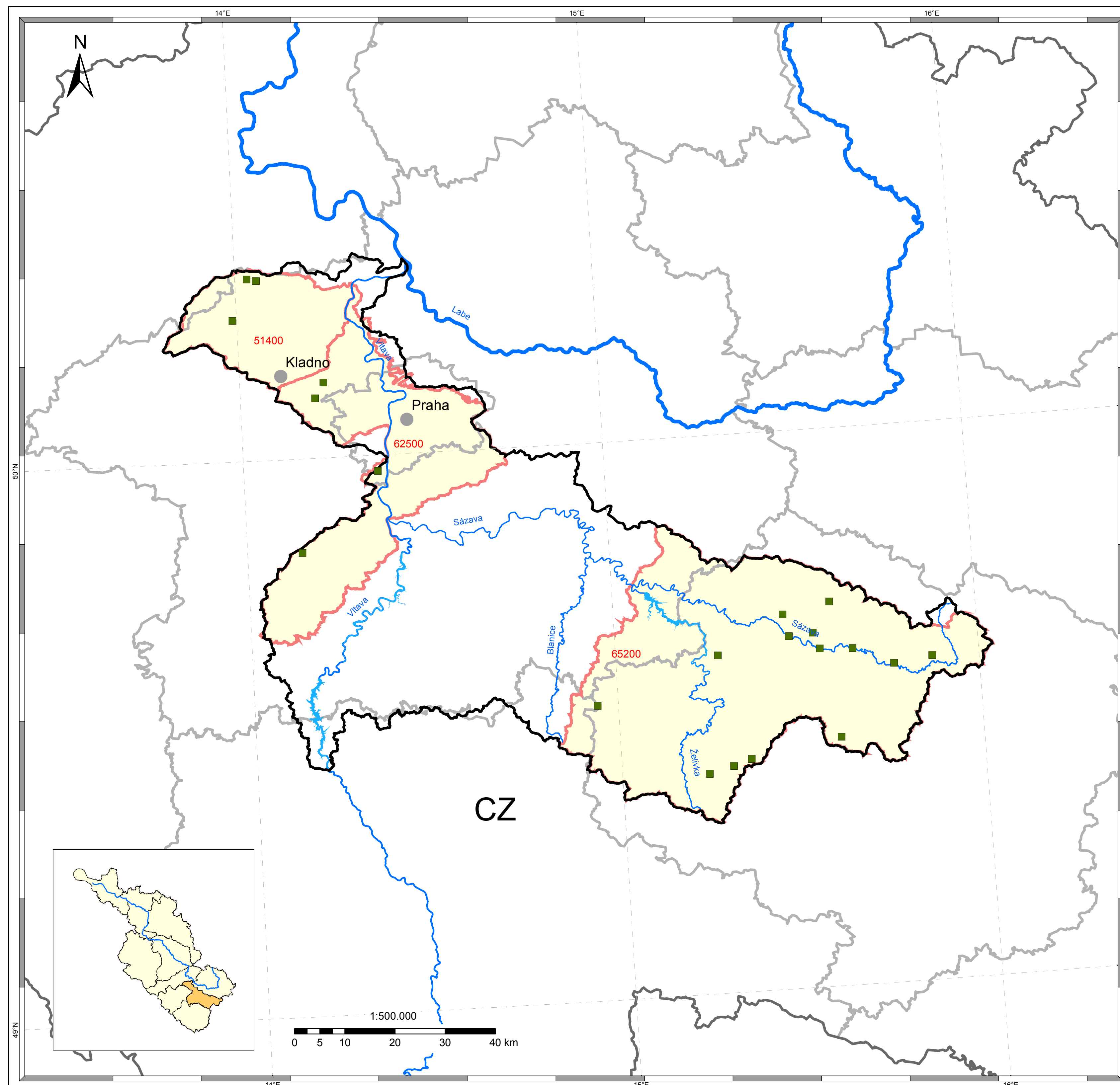


Internationale Flussgebietseinheit Elbe
 Koordinierungsraum Untere Moldau
 Karte 15a: Grundwasserüberwachungsnetz -
 Menge

Legende

Messstellen Menge

-  in Grundwasserkörper(-gruppen) in Hauptgrundwasserleitern
-  Grundwasserkörper und -gruppen in Hauptgrundwasserleitern
-  Grenze des Koordinierungsraumes
-  bedeutende Fließgewässer
-  bedeutende Seen (Standgewässer)
-  Staatsgrenzen
-  Bezirksgrenzen
-  Städte > 50.000 Einwohner



Datenquellen

Fachdaten:
 Zuständige Behörden in der Flussgebietseinheit Elbe



Česká republika

Basisdaten:

- This product includes geographical data licensed from European National Mapping Agencies.
 © EuroGeographics

- ZABAGED® Zeměměřický úřad, Česká republika

Realisierung:



Bundesanstalt
 für Gewässerkunde



FGG ELBE



IKSE - MKOL



Stand:
 Februar 2007

Karte
 15a