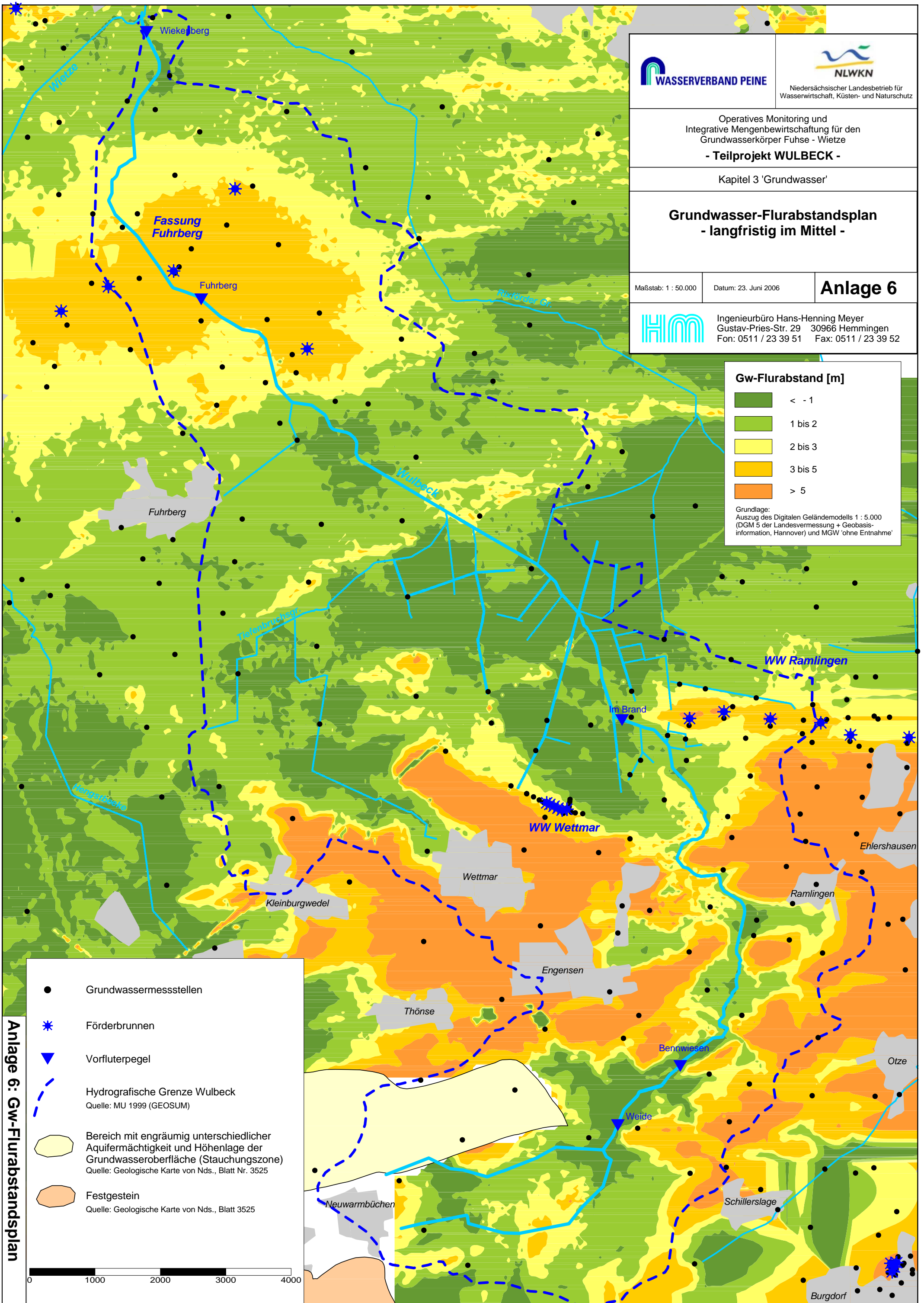


**Gw-Flurabstand [m]**



Grundlage:  
Auszug des Digitalen Geländemodells 1 : 5.000  
(DGM 5 der Landesvermessung + Geobasis-  
information, Hannover) und MGW 'ohne Entnahme'



Anlage 6: Gw-Flurabstandsplan

- Grundwassermessstellen
- Förderbrunnen
- Vorfluterpegel
- Hydrografische Grenze Wulbeck  
Quelle: MU 1999 (GEOSUM)
- Bereich mit engräumig unterschiedlicher  
Aquifermächtigkeit und Höhenlage der  
Grundwasseroberfläche (Stauchungszone)  
Quelle: Geologische Karte von Nds., Blatt Nr. 3525
- Festgestein  
Quelle: Geologische Karte von Nds., Blatt 3525

