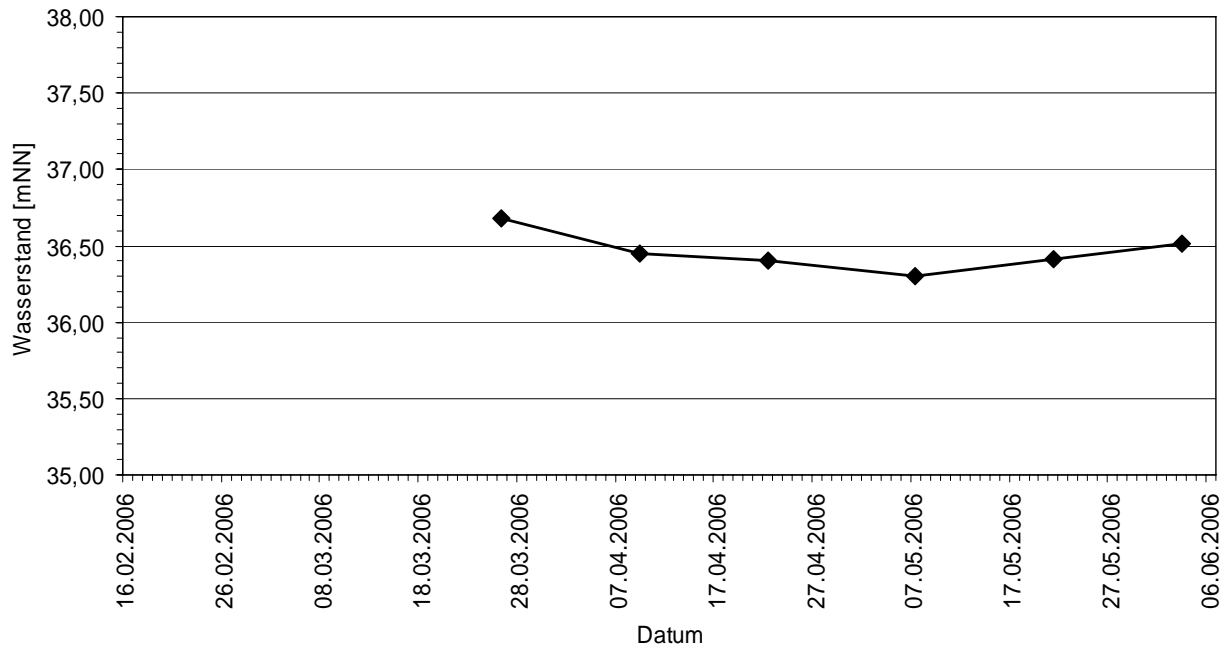
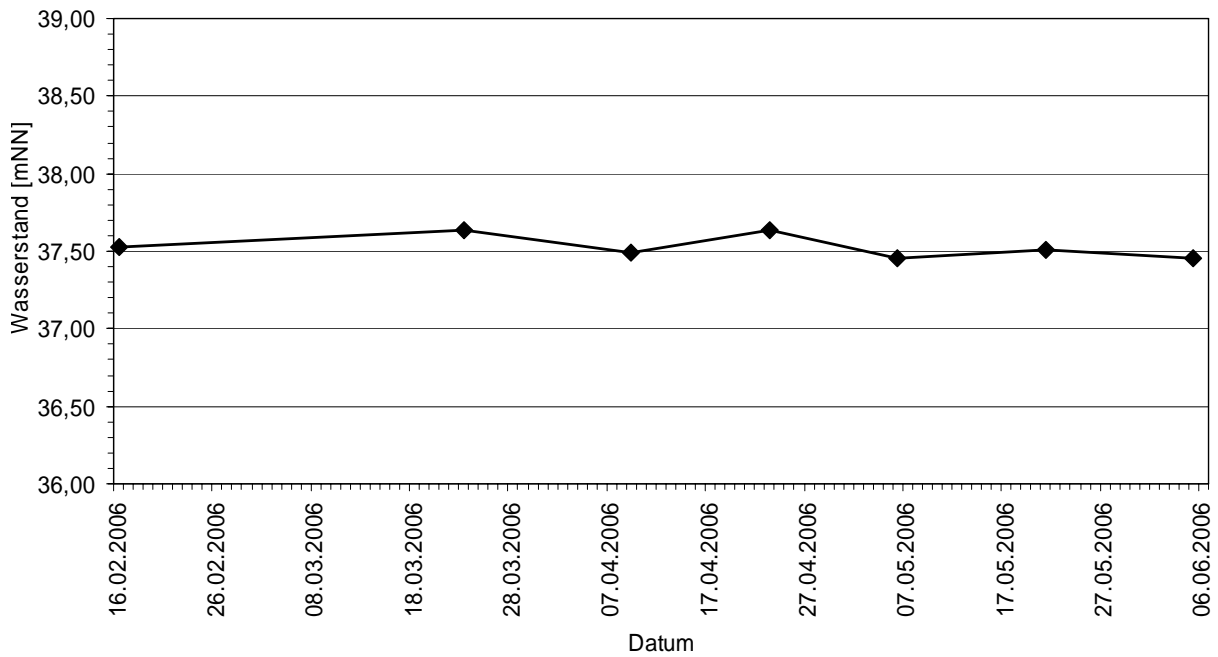


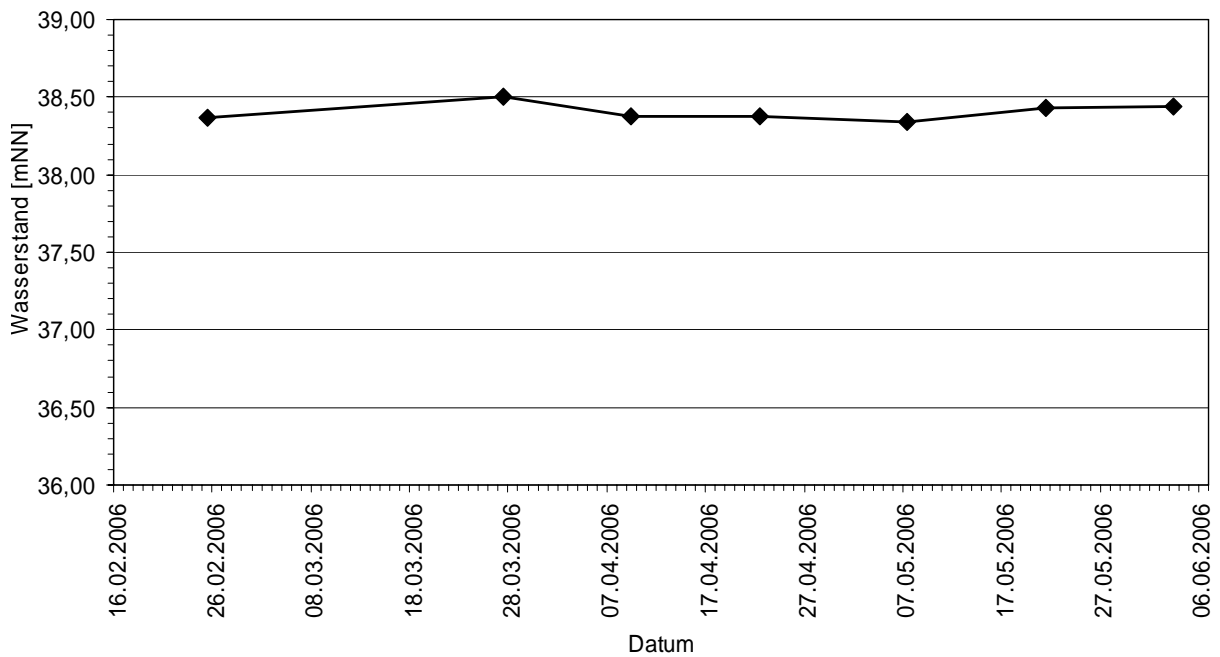
Anlage 8 : Wasserstandsganglinien an ausgewählten Pegeln



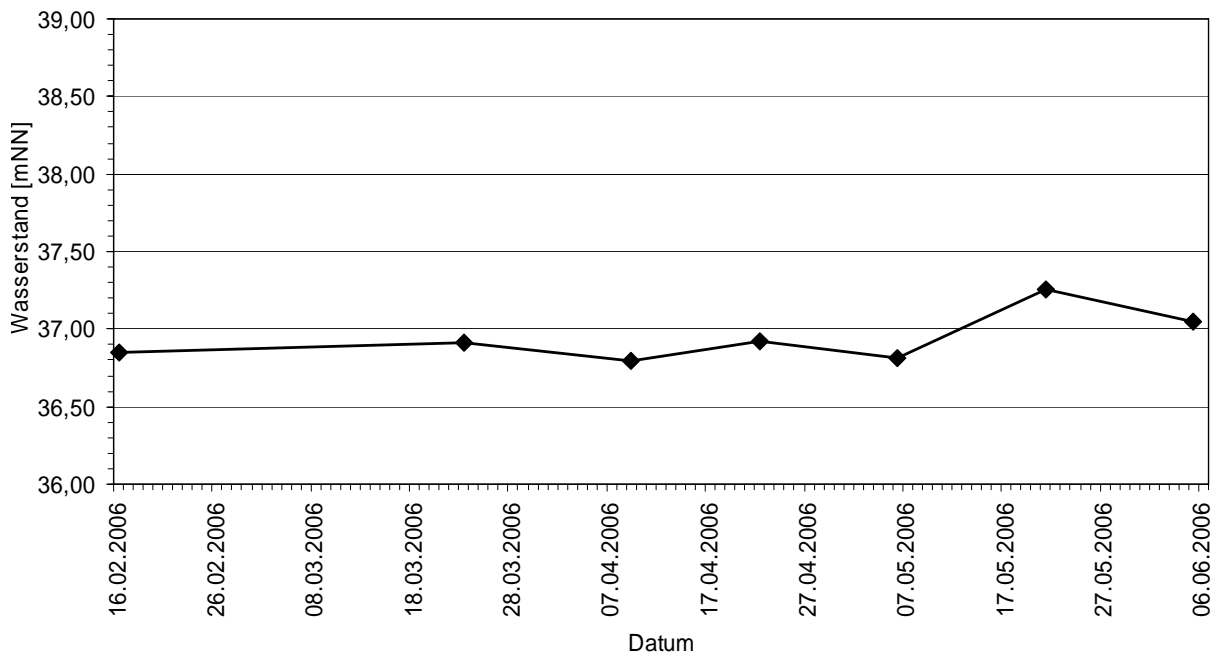
Anlage 8-1: Wasserstände am Pegel Nr. 1 „Wulbeck, Fuhrberg“



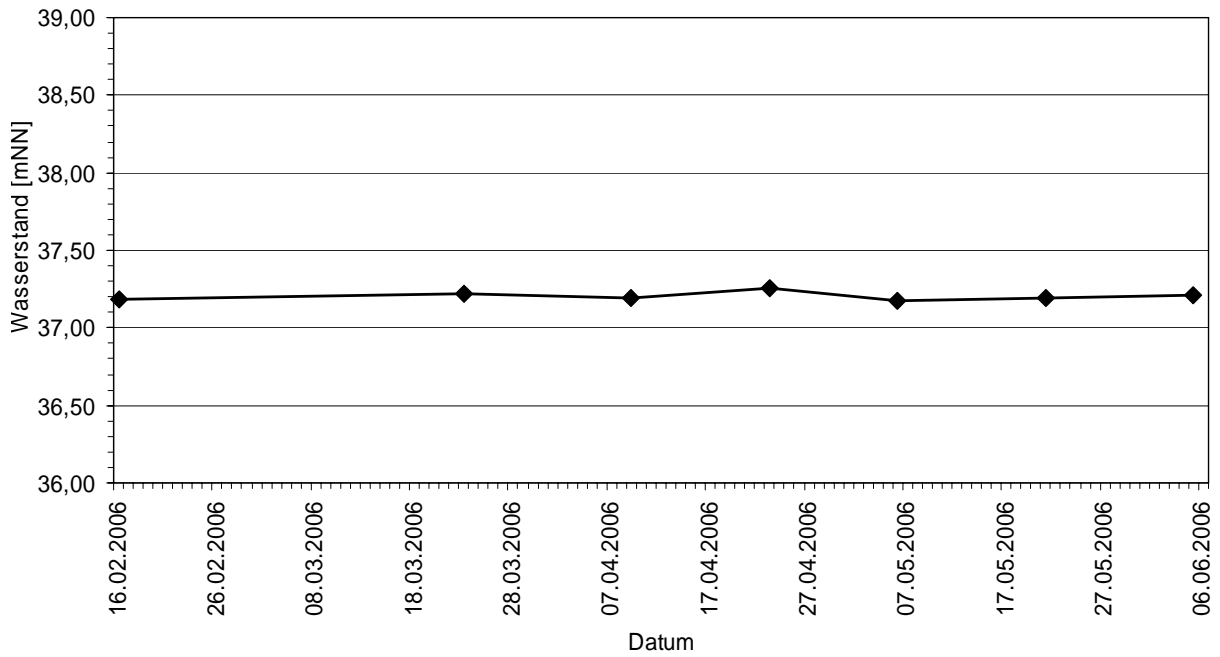
Anlage 8-2: Wasserstände am Pegel Nr. 2 „Hundegraben - unten“ (Pegel ist staubeinflusst)



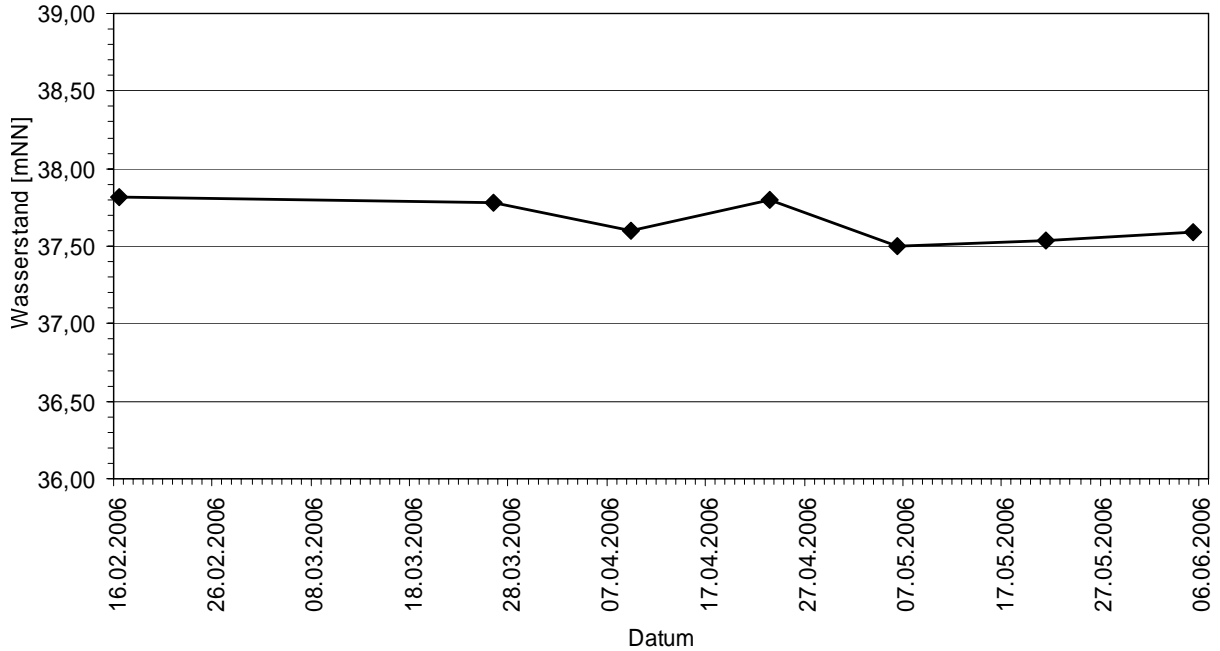
Anlage 8-3: Wasserstände am Pegel Nr. 3 „Tiefenbruchgraben“



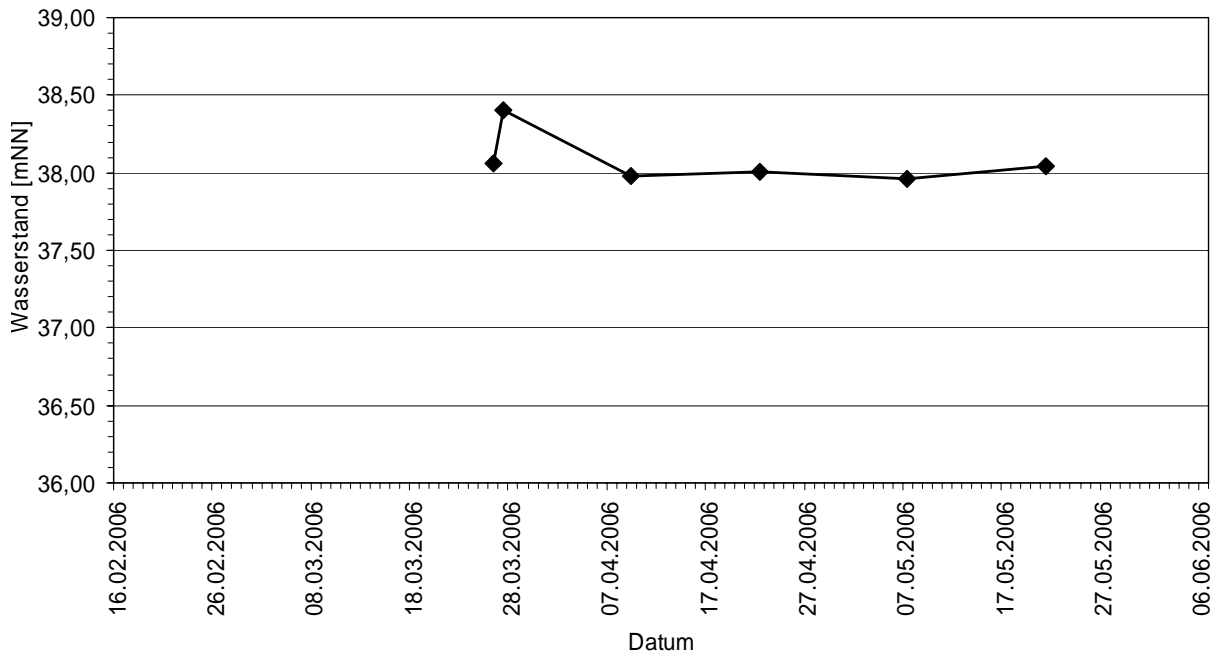
Anlage 8-4: Wasserstände am Pegel Nr. 4 „Adamsgraben - unten“



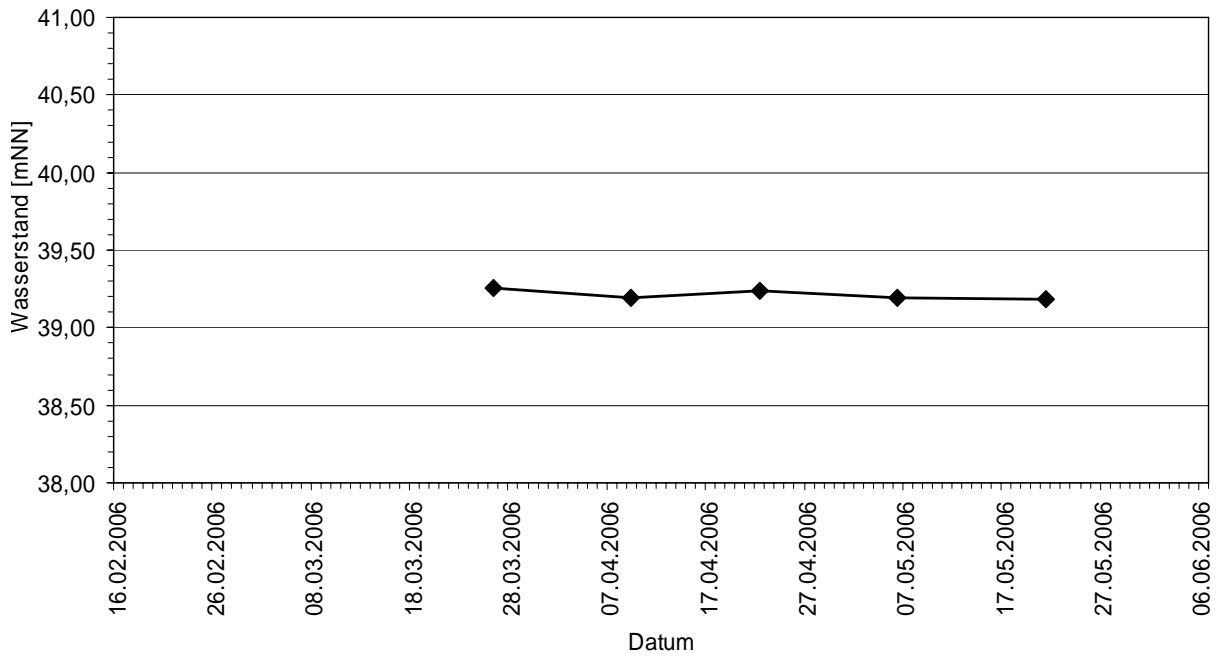
Anlage 8-5: Wasserstände am Pegel Nr. 5 „Adamsgraben - oben“



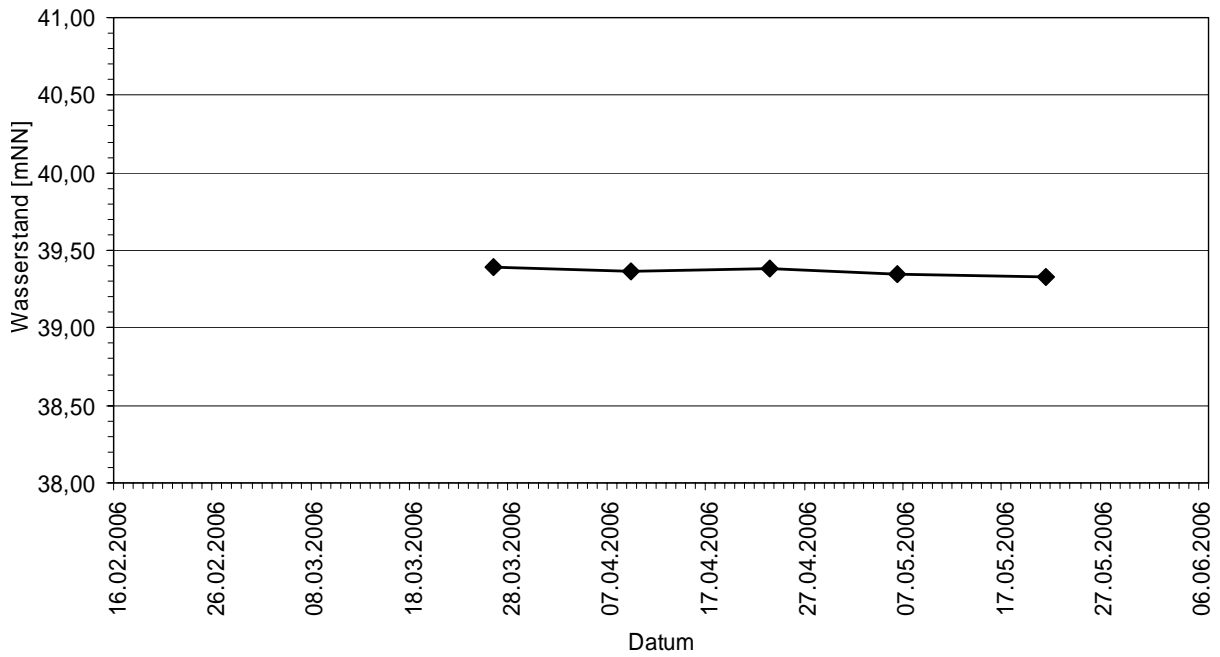
Anlage 8-6: Wasserstände am Pegel Nr. 6 „Hundegraben - oben“



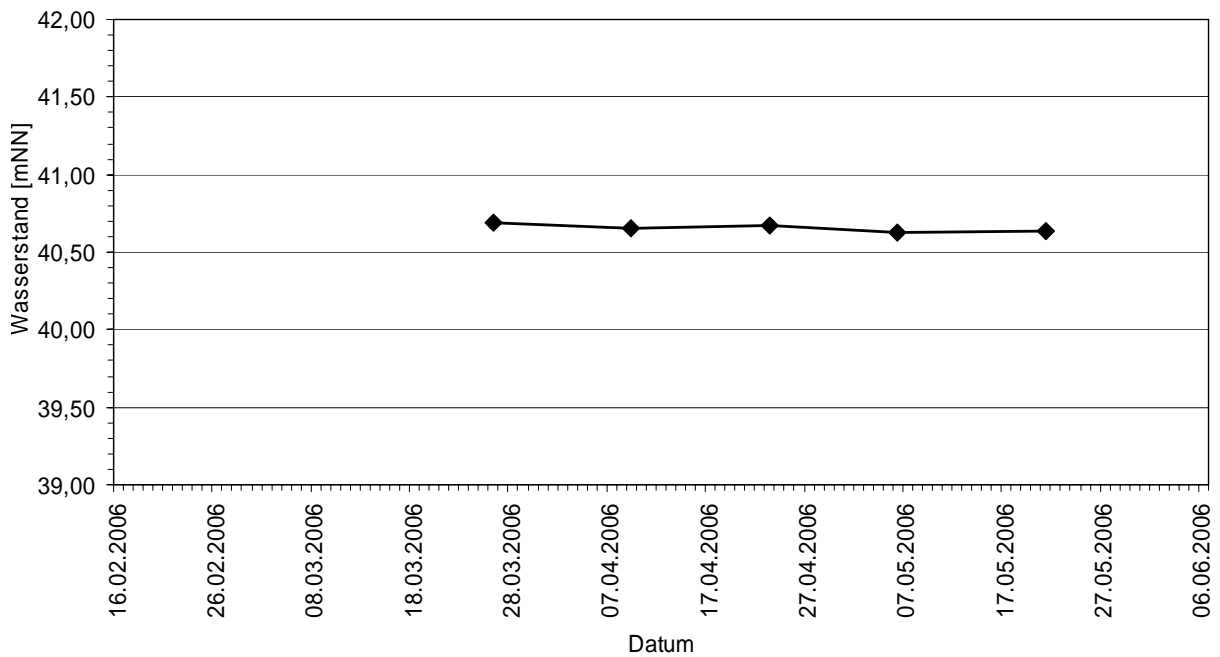
Anlage 8-7: Wasserstände am Pegel Nr. 7 „Zuleiter Tiefenbruchgraben“



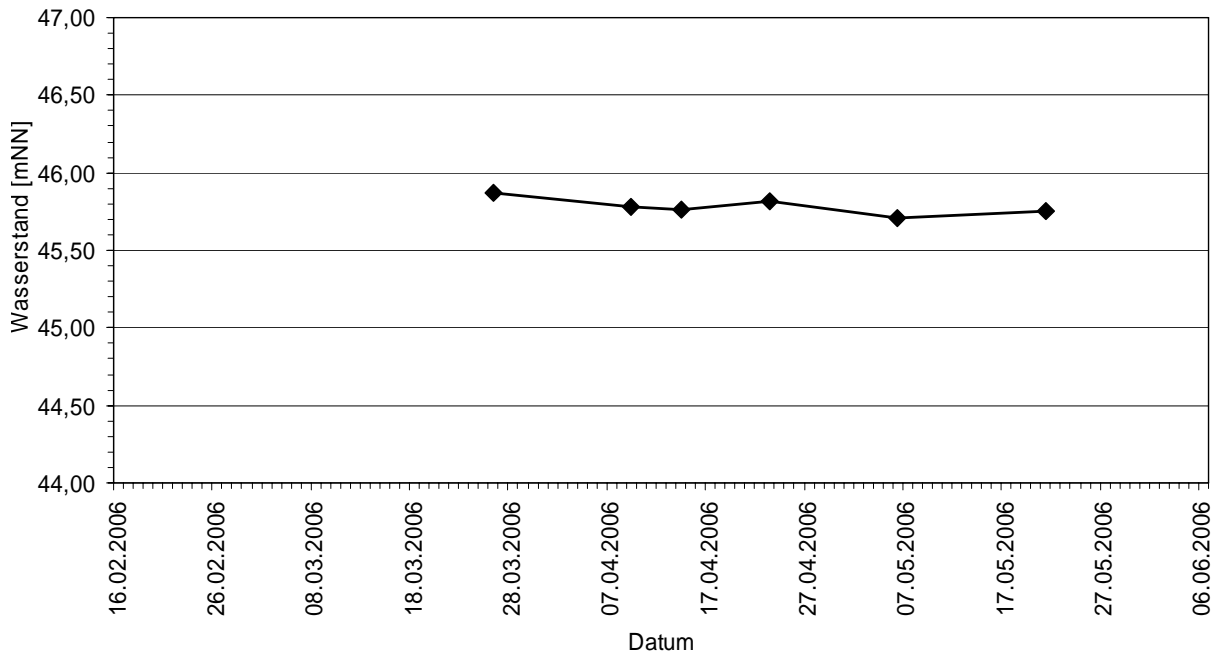
Anlage 8-8: Wasserstände am Pegel Nr. 8 „Wettmar“



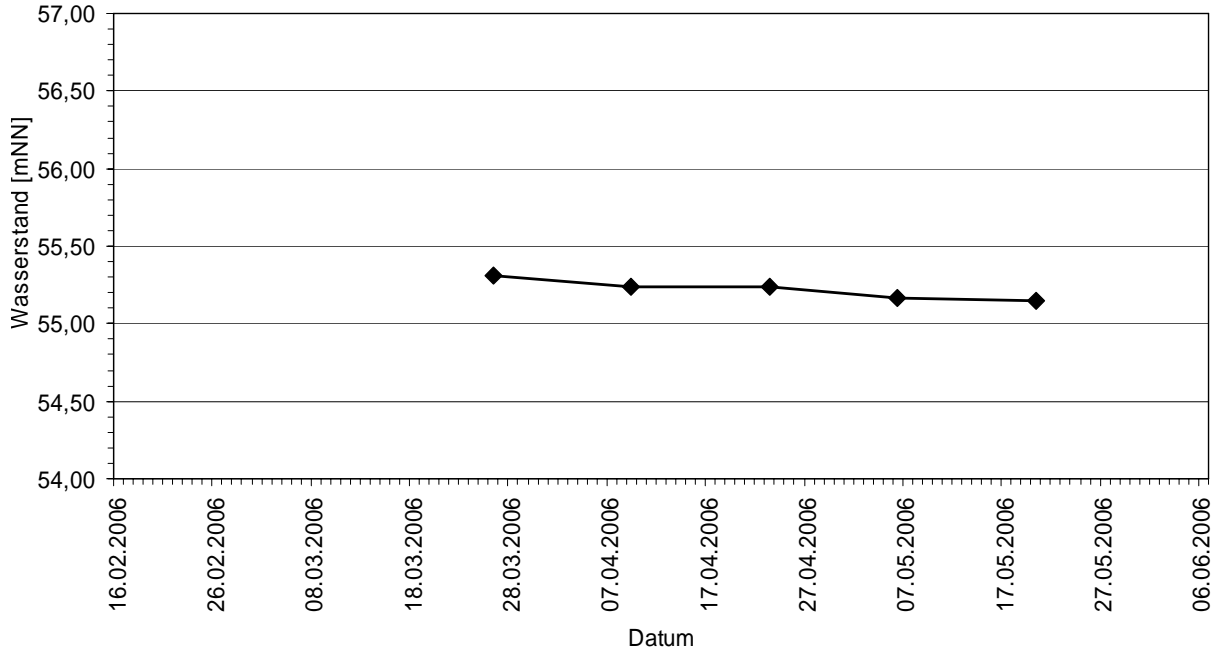
Anlage 8-9: Wasserstände am Pegel Nr. 9 „Zuleiter Im Brand“



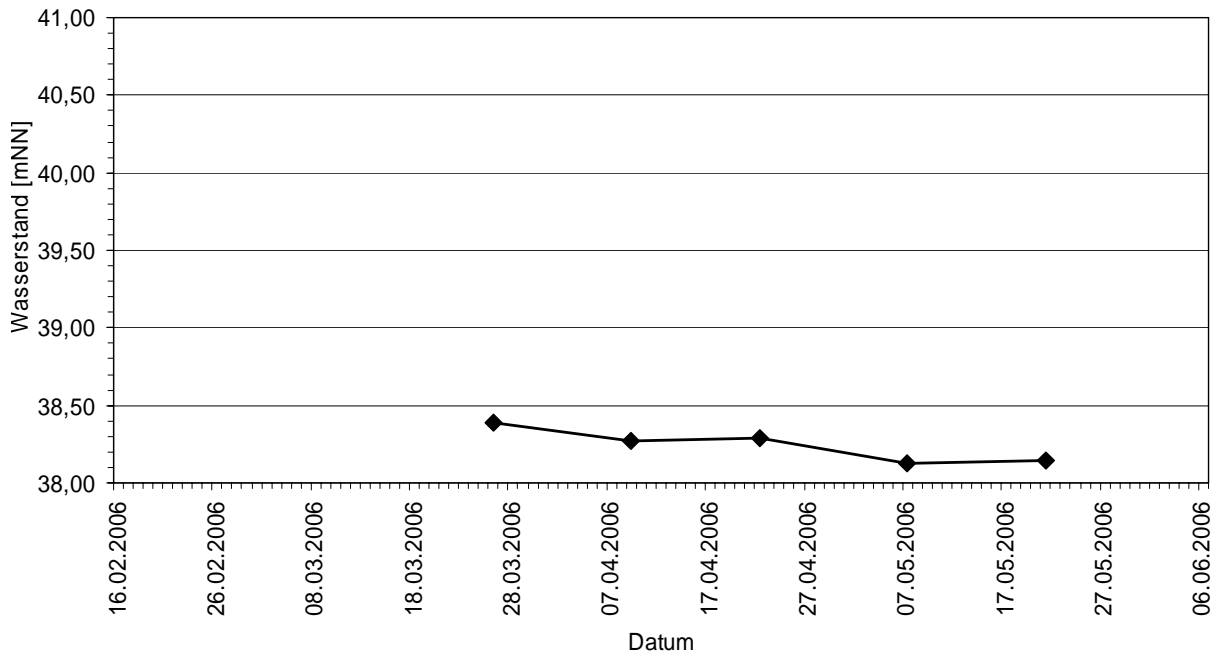
Anlage 8-10: Wasserstände am Pegel Nr. 10 „Fuchsberg - Fischteiche“



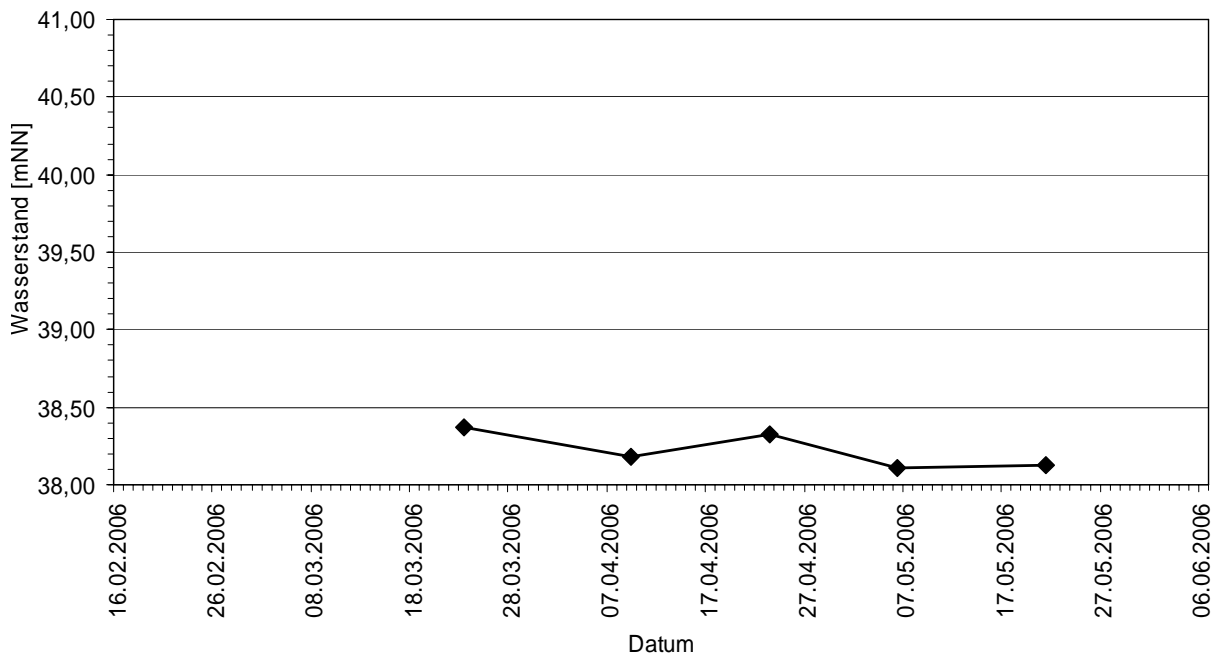
Anlage 8-11: Wasserstände am Pegel Nr. 11 „Ramlingen - Waldbad“



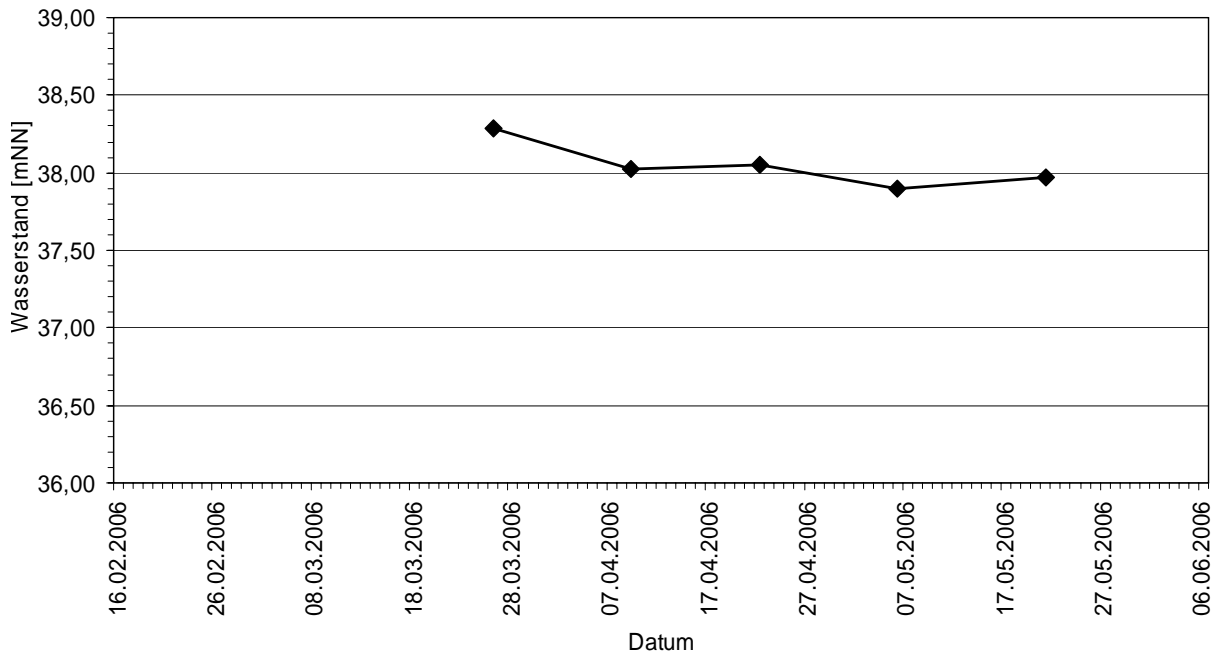
Anlage 8-12: Wasserstände am Pegel Nr. 12 „Oldhorst – Lattenpegel L 383“



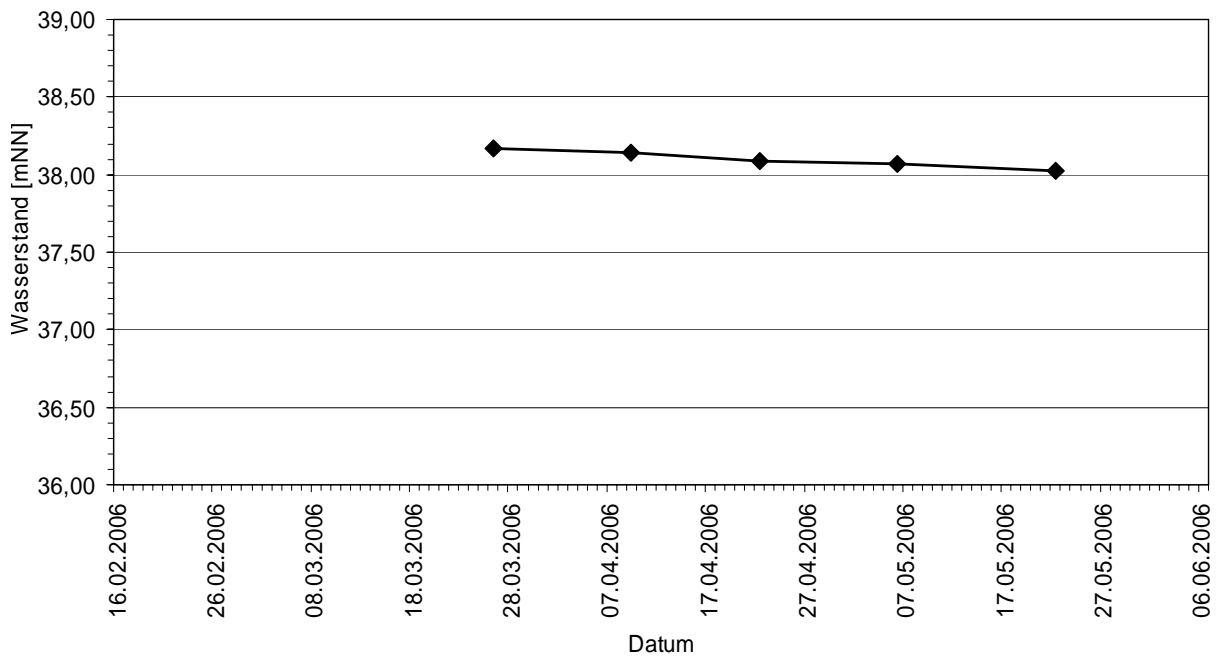
Anlage 8-13: Wasserstände am Pegel Nr. 13 „Alter Damm“



Anlage 8-14: Wasserstände am Pegel Nr. 15 „Zuleiter Bahndamm“



Anlage 8-15: Wasserstände am Pegel Nr. 26 „Wulfshorst - Lattenpegel“



Anlage 8-16: Wasserstände am Pegel Nr. 428b „Zuleiter - Hastbruch“