

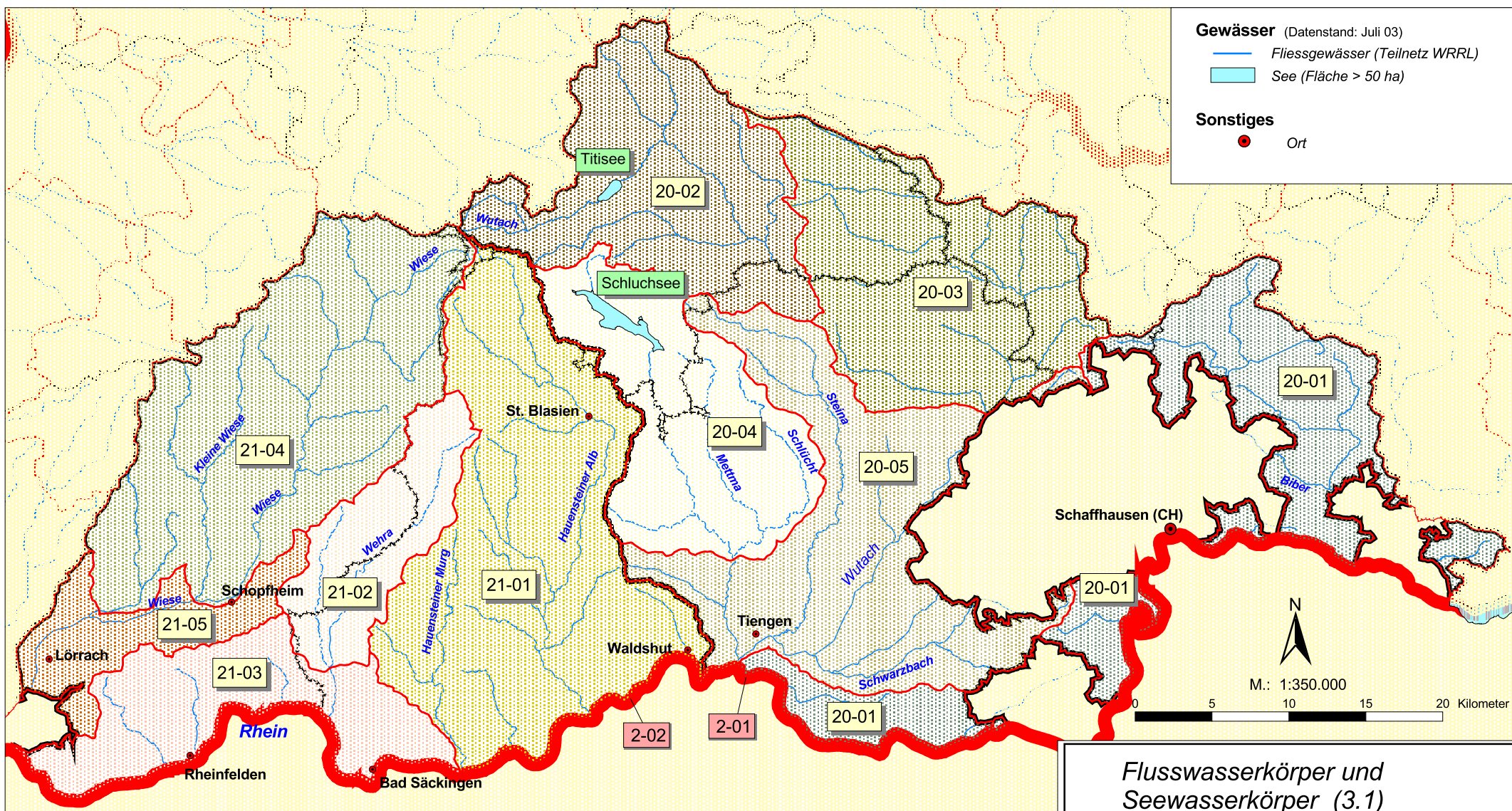
Gewässer (Datenstand: Juli 03)

— Fließgewässer (Teilnetz WRRL)

■ See (Fläche > 50 ha)

Sonstiges

● Ort



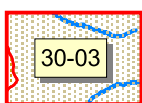
Flusswasserkörper und Seewasserkörper (3.1)

Bearbeitungsgebiet Hochrhein

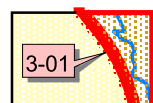
gez.	Datum	Datei	Plan Nr.
fhr, 6/04	2.6.04	k_3_1_koerper_am_2_6_04	K 3.1


Gewässerdirektion Südlicher Oberrhein / Hochrhein
 Bereich Waldshut-Tiengen
 

Flusswasserkörper (Datenstand: Feb. 2004)

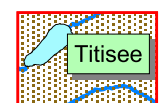


Flusswasserkörper (auf EZG-Basis) mit WK-Nr.



Flusswasserkörper (auf Flussbett-Basis) mit WK-Nr.

Seewasserkörper (Datenstand: Jan. 2004)



Seewasserkörper mit Name

Grenzen

- WRRL-Teilbearbeitungsgebiet
- Flusswasserkörper (auf EZG-Basis)
- Land- / Stadtkreis