

Legende

wasserabhängige NATURA 2000 Schutzgebiete

- FFH-Gebiete (nach Richtlinie der EU: 92/43/EWG)
- Vogelschutzgebiete (SPA - nach Richtlinie der EU: 79/409/EWG)

Fließgewässer und Kanäle

- EZG größer 4.000km²
- EZG von 500km² bis 4.000km²

Seen

- Fläche größer 0.5 km²

Verwaltungsgrenzen

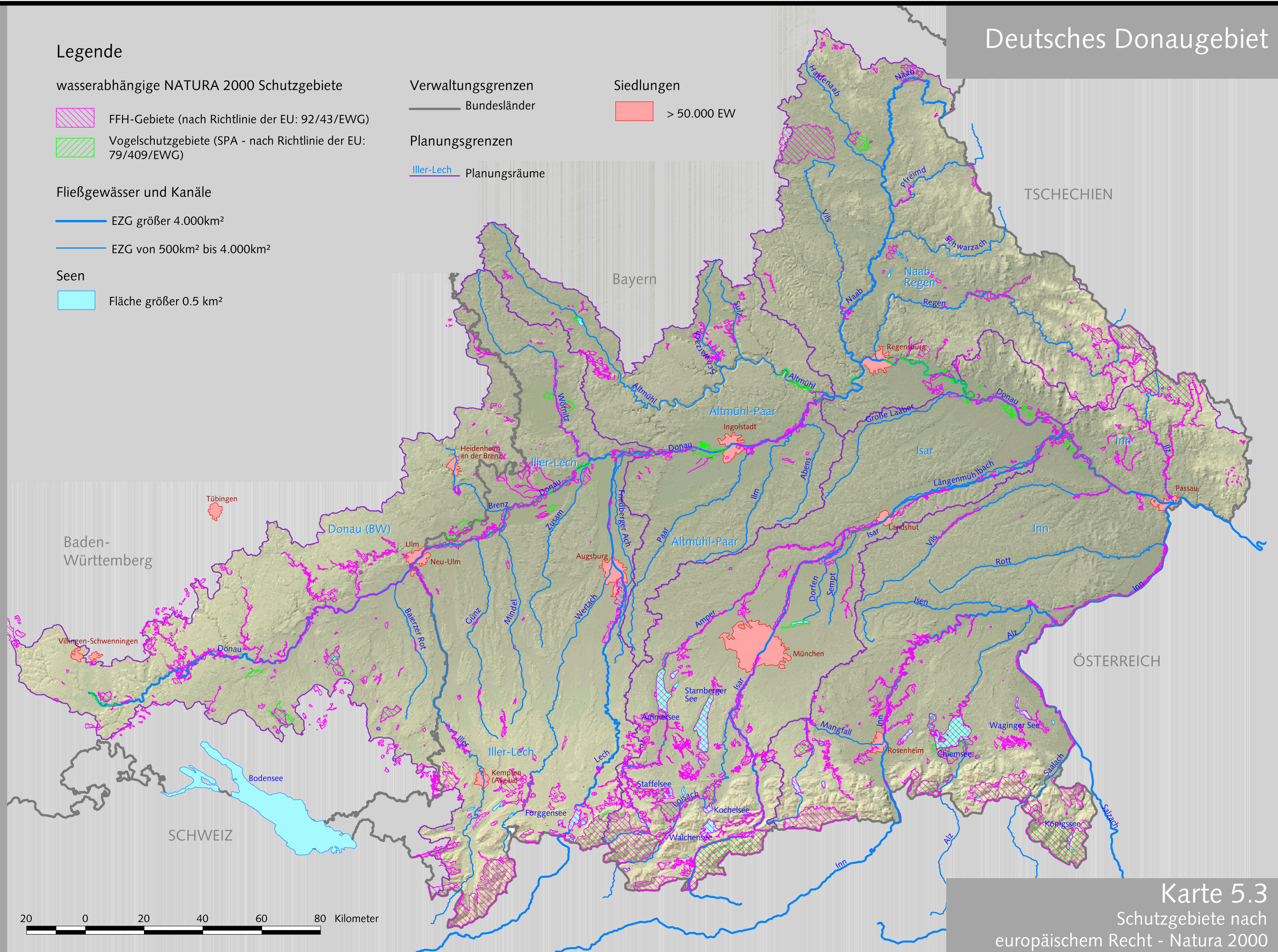
- Bundesländer

Siedlungen

- > 50.000 EW

Planungsgrenzen

- Iller-Lech Planungsräume



Bayrisches Landesamt für Wasserwirtschaft, Ifanos WASSER & LANDSCHAFT, 10. November 2004

Karte 5.3
Schutzgebiete nach
europäischem Recht - Natura 2000