

Legende

Nährstoffsensible, gefährdete Gebiete

- nach Richtlinien der EU:
- 91/676/EWG (Nitratrichtlinie)
- 91/271/EWG (Kommunale Abwasserbehandlung)

Badegewässer (nach Richtlinie der EU: 67/160/EWG)

- Rothsee Badestellen an Seen

Fließgewässer und Kanäle

- EZG größer 4.000km<sup>2</sup>
- EZG von 500km<sup>2</sup> bis 4.000km<sup>2</sup>

Seen

- Fläche größer 0.5 km<sup>2</sup>

Verwaltungsgrenzen

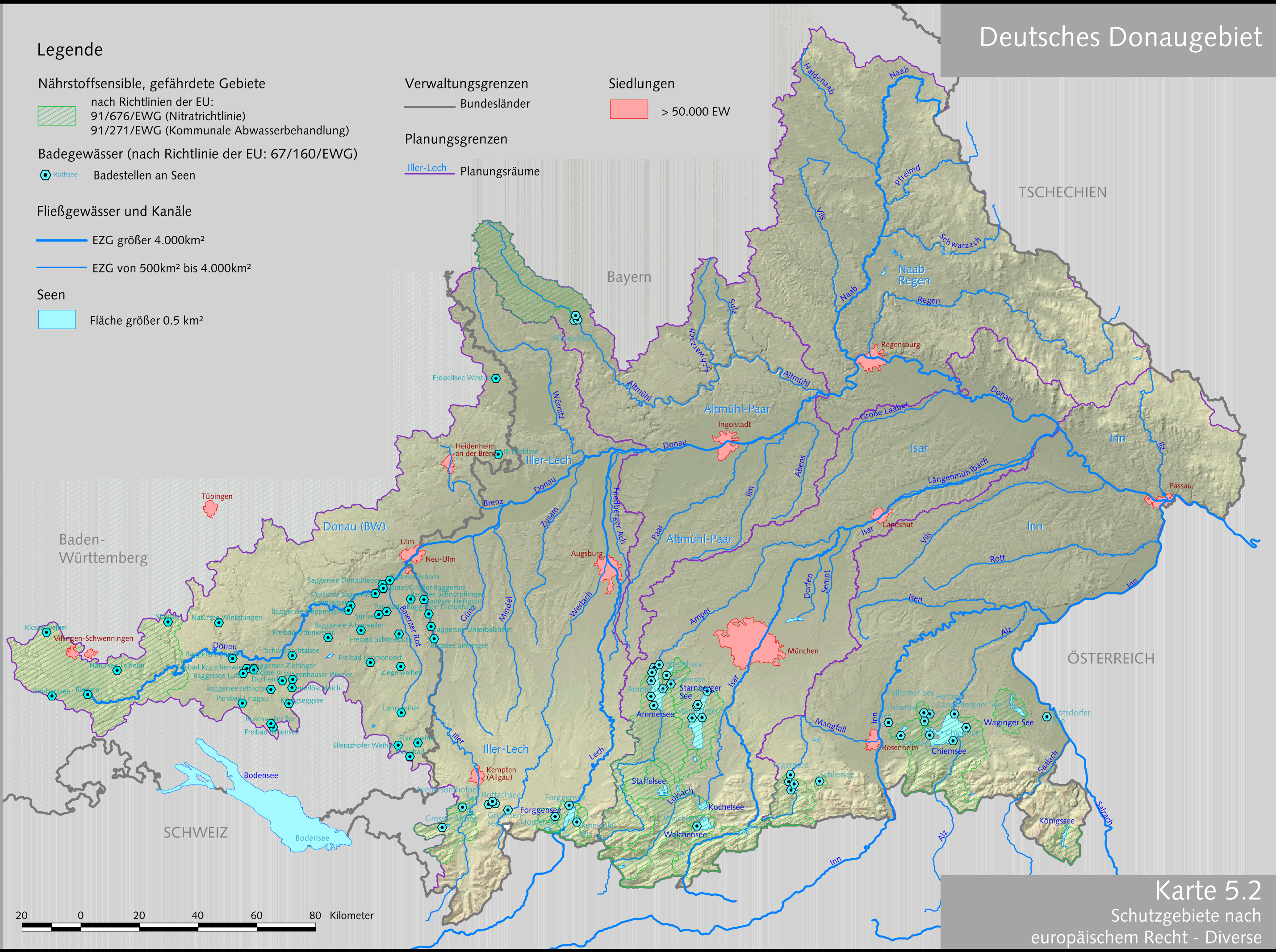
- Bundesländer

Planungsgrenzen

- Iller-Lech Planungsräume

Siedlungen

- > 50.000 EW



Bayerisches Landesamt für Wasserwirtschaft, Ifanos WASSER & LANDSCHAFT, 10. November 2004

Karte 5.2 Schutzgebiete nach europäischem Recht - Diverse