
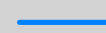
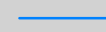


Legende

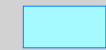
Wasserschutzgebiete und Heilquellenschutzgebiete

 Bayern: nach §19 WHG in Verb. mit Art. 35 BayWG
BaWü: rechtskräftige WSG, Juli 2003


Fließgewässer und Kanäle

 EZG größer 4.000km²
 EZG von 500km² bis 4.000km²

Seen

 Fläche größer 0.5 km²


Verwaltungsgrenzen

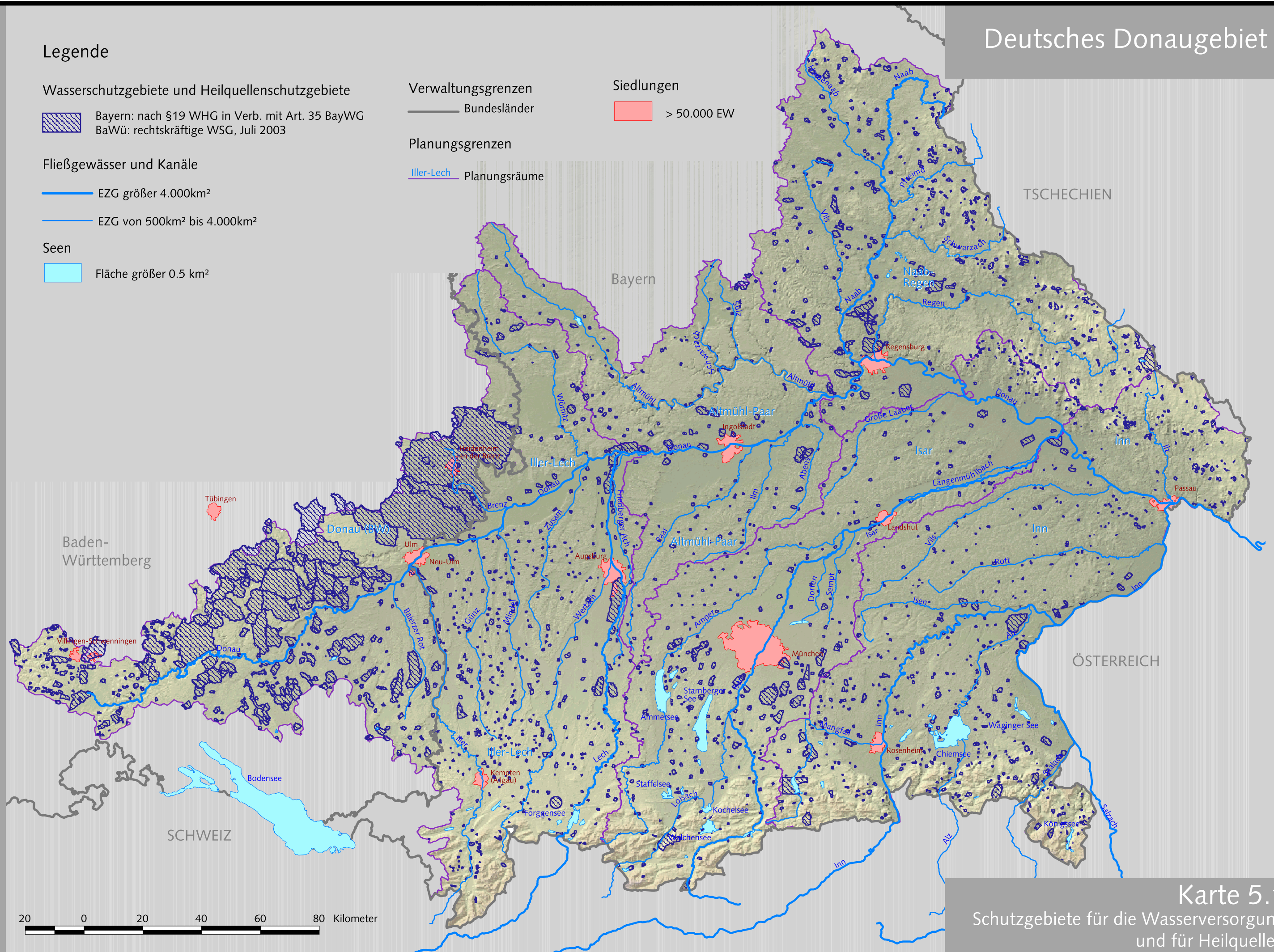
 Bundesländer

Planungsgrenzen

 Iller-Lech Planungsräume

Siedlungen

 > 50.000 EW



Bayrisches Landesamt für Wasserwirtschaft, Ifanos WASSER & LANDSCHAFT, 10. November 2004

Karte 5.1
Schutzgebiete für die Wasserversorgung
und für Heilquellen