

Legende

Messstellen: PSM-Konzentration in µg/l

- 0 - 0.01
- > 0.01 - 0.05
- > 0.05 - 0.1
- > 0.1

Grundwasserkörper

Bayern, Österreich:

- Grenzen und Namen der Grundwasserkörper
- Tiefengrundwasserkörper

Baden-Württemberg:

- als hydrogeologischer Teilraum
- Riß gefährdete Grundwasserkörper gesondert ausgewiesen

Fließgewässer und Kanäle

- EZG größer 4.000km²
- EZG von 500km² bis 4.000km²

Seen

- Fläche größer 0.5 km²

Verwaltungsgrenzen

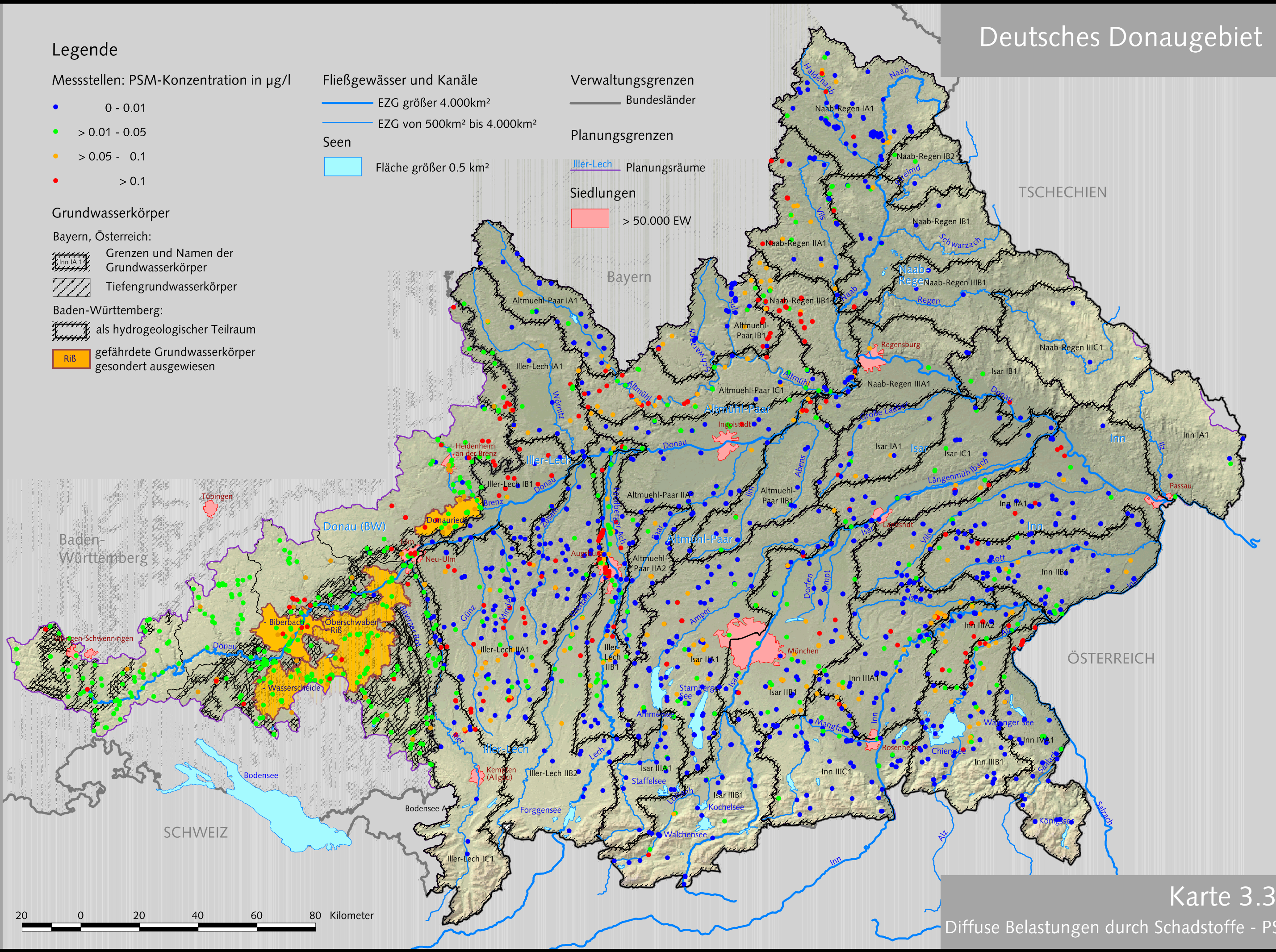
- Bundesländer

Planungsgrenzen

- Iller-Lech Planungsräume

Siedlungen

- > 50.000 EW



Bayrisches Landesamt für Wasserwirtschaft, ifanos WASSER & LANDSCHAFT, 13. Januar 2005

Karte 3.3.2

Diffuse Belastungen durch Schadstoffe - PSM