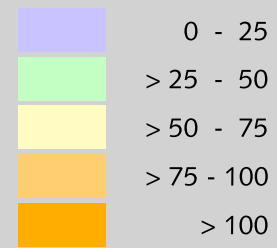


Legende

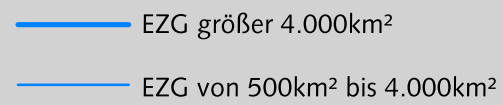
Sickerwasserkonzentration Nitrat in den Betrachtungsräumen



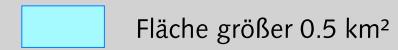
Bayern: Grundwasserkörper

Inn IA1 Grundwasserkörper mit Namen

Fließgewässer und Kanäle



Seen



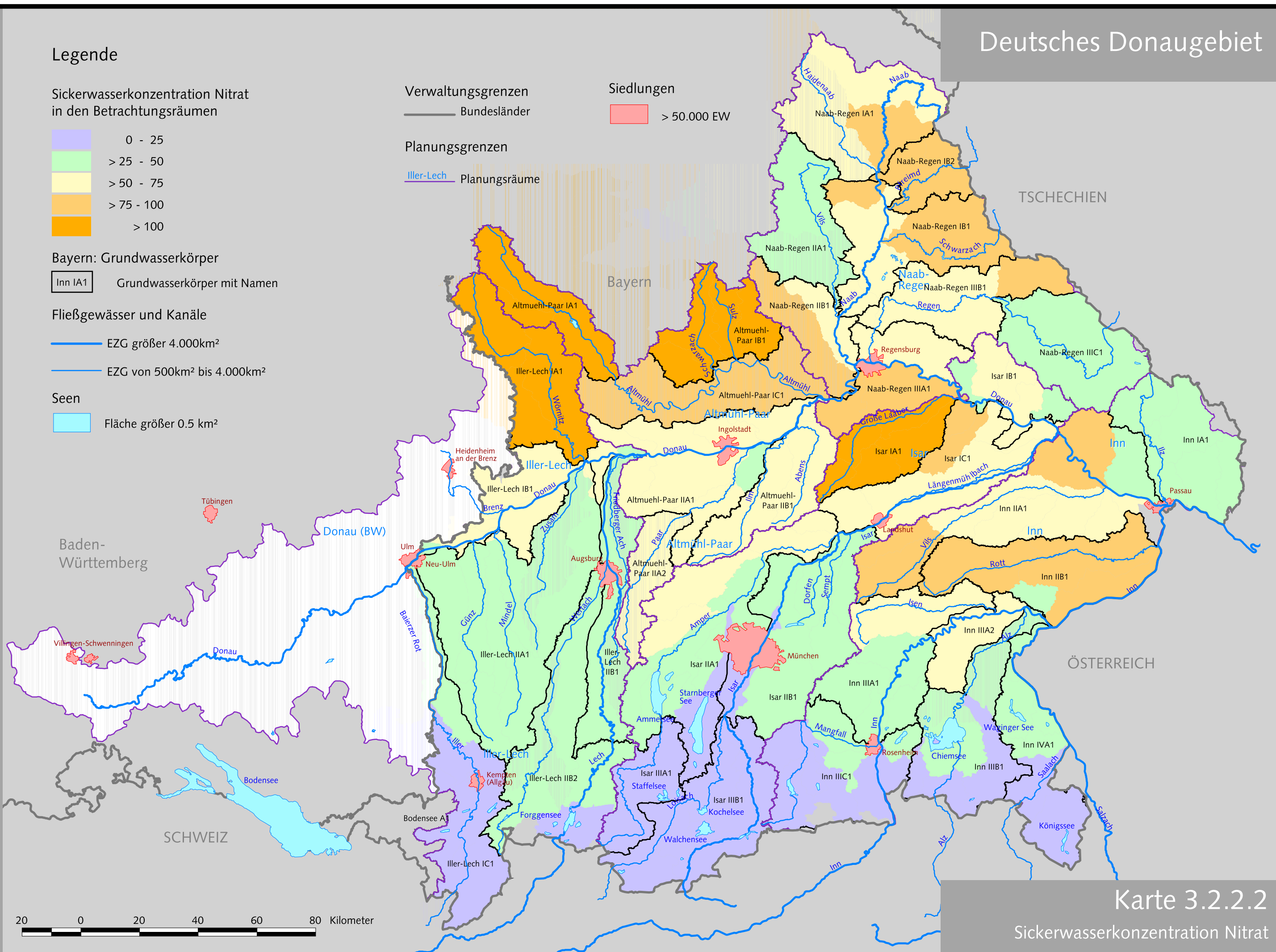
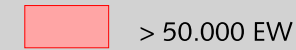
Verwaltungsgrenzen

— Bundesländer

Planungsgrenzen

Iller-Lech Planungsräume

Siedlungen



Karte 3.2.2.2

Sickerwasserkonzentration Nitrat

Bayrisches Landesamt für Wasserwirtschaft, Ifanos WASSER & LANDSCHAFT, 13. Januar 2005