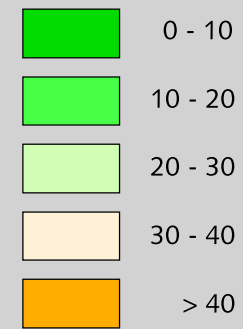
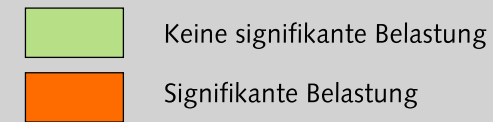


Legende

Bayern: Stickstoffüberschüsse aus der Landwirtschaft in [kg/(ha*a)]



Baden-Württemberg: MONERIS N-Bilanz Gesamteintrag in t/a (Datenstand: Februar 2004)



Verwaltungsgrenzen

— Bundesländer

Planungsgrenzen

Iller-Lech Planungsräume

— Betrachtungsräume

Siedlungen

> 50.000 EW

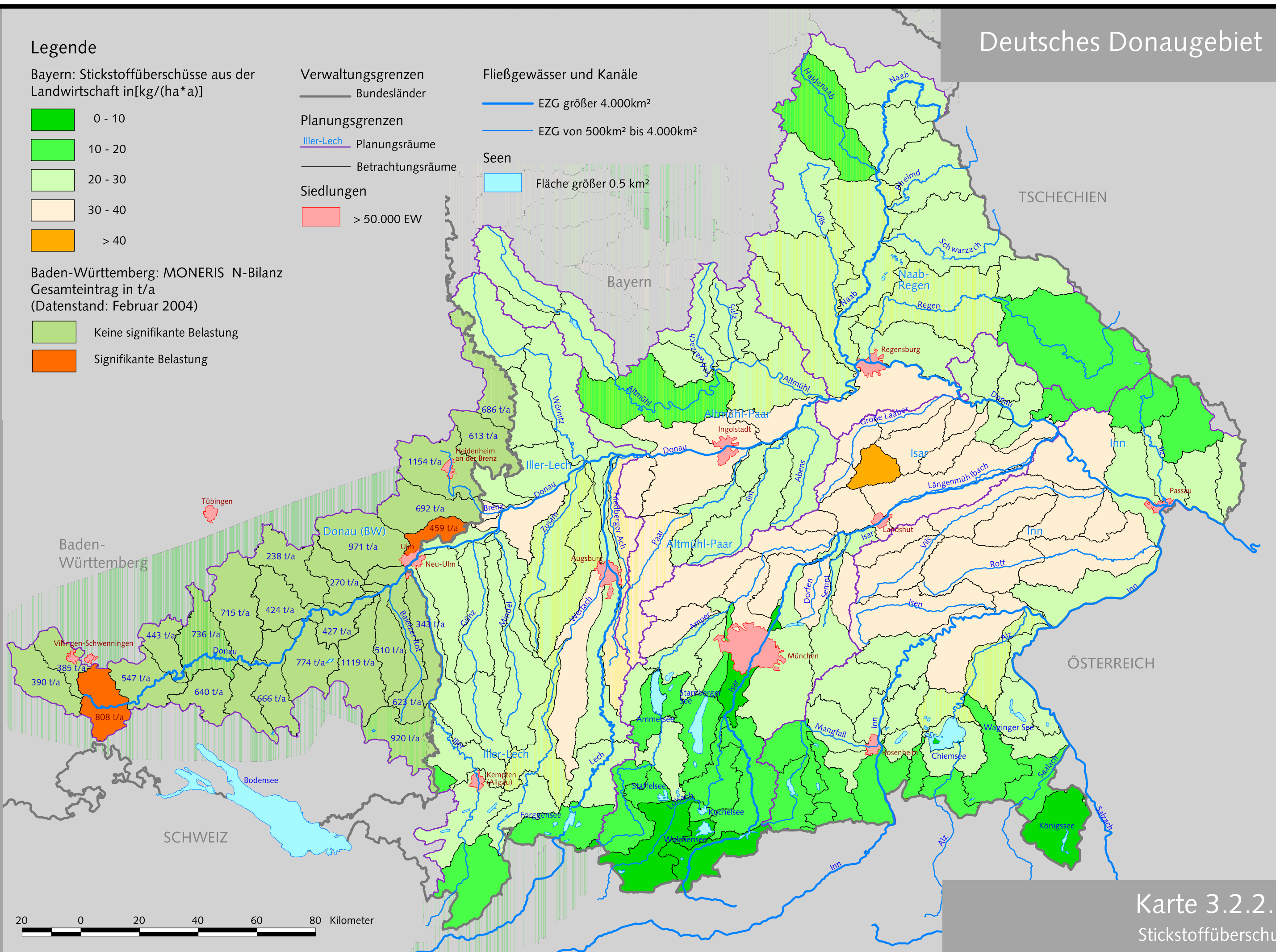
Fließgewässer und Kanäle

— EZG größer 4.000km²

— EZG von 500km² bis 4.000km²

Seen

Fläche größer 0.5 km²



20 0 20 40 60 80 Kilometer

Karte 3.2.2.1
Stickstoffüberschuß

Bayrisches Landesamt für Wasserwirtschaft, Ifanos WASSER & LANDSCHAFT, 23. November 2004