

Legende

Belastungen des Grundwassers aus Punktquellen

- Altablagerng
- ◆ Altstandort
- ▲ Deponie
- schädliche Bodenveränderung
- Sonstiges
- Industrie-/Gewerbestandort
- Unfall/Störfall mit gefährlichen Stoffen

Baden-Württemberg: Kommunale Kläranlagen (nur Versickerungen)

- Einwohnerwert 2.000 bis 10.000
- Einwohnerwert 10.000 bis 100.000

Grundwasserkörper

Bayern, Österreich:

- Grenzen und Namen der Grundwasserkörper
- Tiefgrundwasserkörper

Baden-Württemberg:

- als hydrogeologischer Teilraum
- gefährdete Grundwasserkörper gesondert ausgewiesen

Fließgewässer und Kanäle

- EZG größer 4.000km²
- EZG von 500km² bis 4.000km²

Seen

- Fläche größer 0.5 km²

Verwaltungsgrenzen

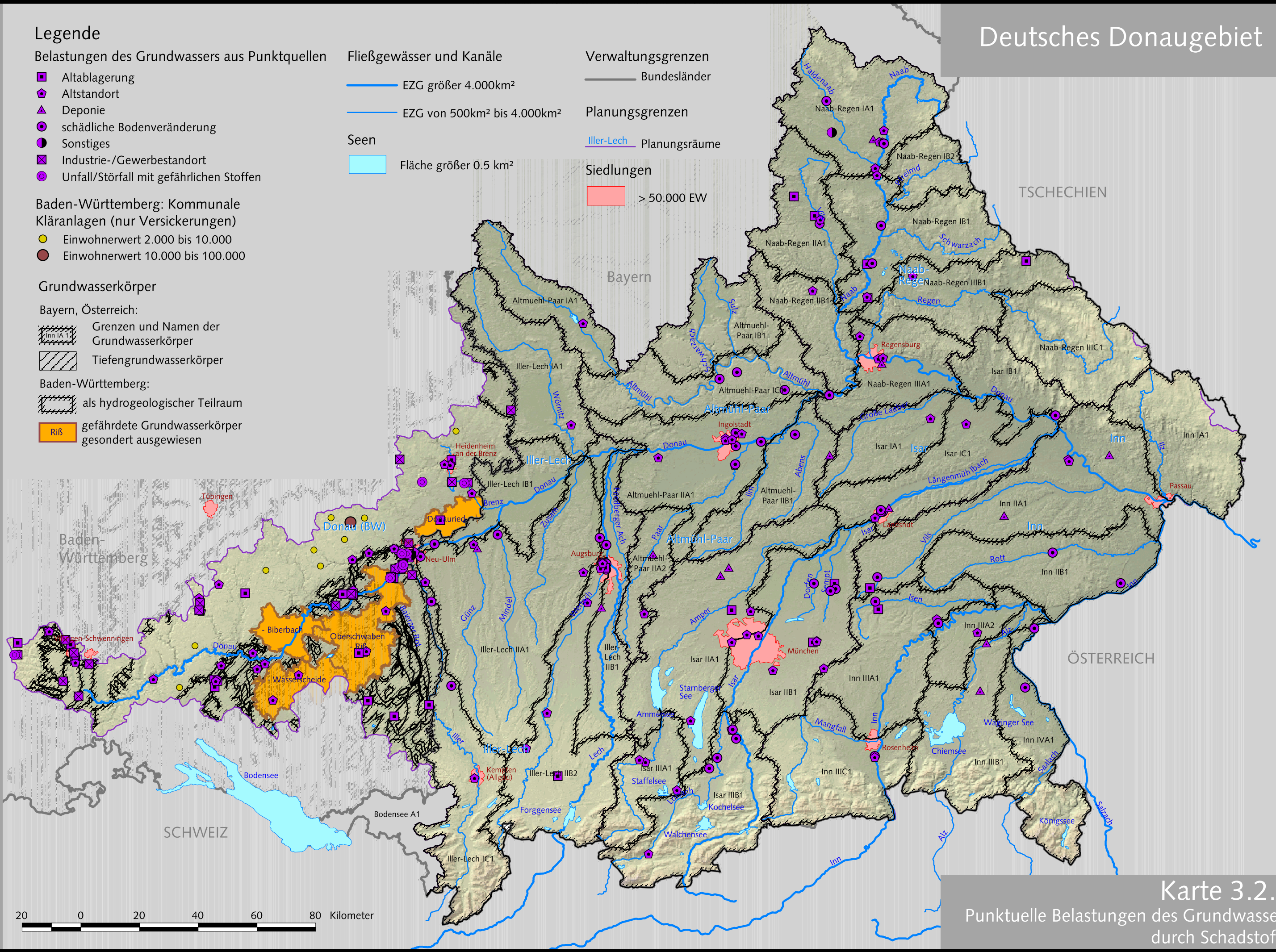
- Bundesländer

Planungsgrenzen

- Iller-Lech Planungsräume

Siedlungen

- > 50.000 EW



Karte 3.2.1
Punktuelle Belastungen des Grundwassers durch Schadstoffe

Bayerisches Landesamt für Wasserwirtschaft, Ifanos WASSER & LANDSCHAFT, 10. November 2004