

## Legende

### Hydrogeologische Teilräume

- Bodenwöhrer Bucht
- Fichtelgebirgs-Erzgebirgs-Grundgebirge
- Fichtelgebirgs-Tertiär
- Fränkische Alb
- Hahnbacher Sattel
- Nördliche Kalkalpen
- Nördlinger Ries
- Oberpfälzer-Bayerischer Wald
- Süddeutsche Faltenmolasse
- Süddeutsche Helvetikum- und Flyschzone
- Süddeutsches Tertiärhügelland
- Thüringisch-fränkisches Bruchschollenland
- Iller-Lech-Schotterplatten, Iller-Lech Schotterplatten
- Talschotter des Hochrheins und der Donau mit Nebenflüssen
- Süddeutsches Moränenland
- Schwäbische Alb
- Albvorland
- Süddeutsches Keuperbergland
- Süddeutsche Muschelkalkplatten
- Buntsandstein des Schwarzwaldes
- Kristallin des Schwarzwaldes

### Grundwasserkörper

- Bayern, Österreich:
- Grenzen und Namen der Grundwasserkörper
  - Tiefengrundwasserkörper
- Baden-Württemberg:
- als hydrogeologischer Teilraum
  - gefährdete Grundwasserkörper gesondert ausgewiesen

### Fließgewässer und Kanäle

- EZG größer 4.000km<sup>2</sup>
- EZG von 500km<sup>2</sup> bis 4.000km<sup>2</sup>

### Seen

- Fläche größer 0.5 km<sup>2</sup>

### Siedlungen

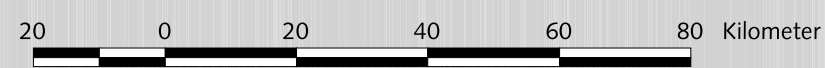
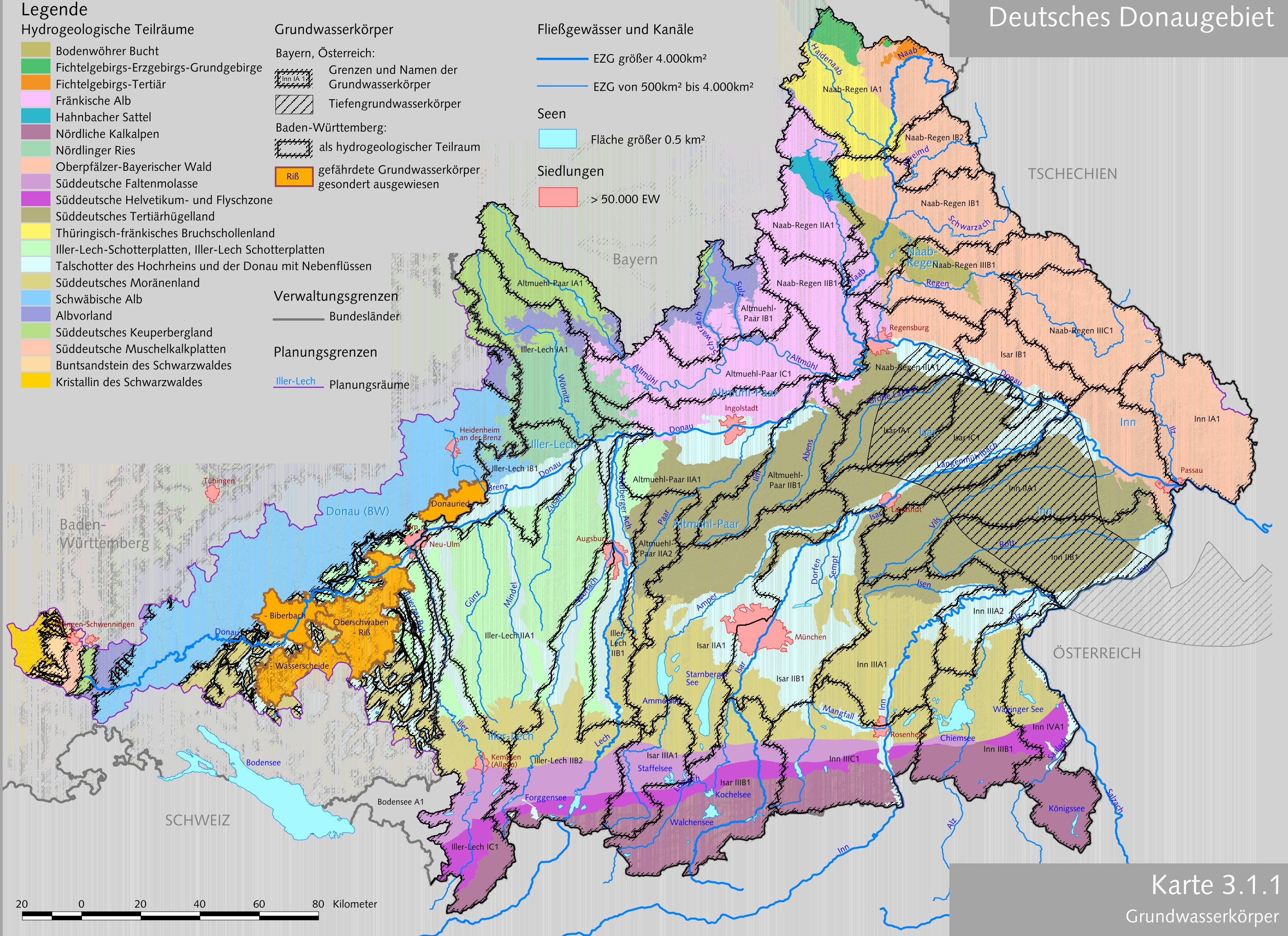
- > 50.000 EW

### Verwaltungsgrenzen

- Bundesländer

### Planungsgrenzen

- Iller-Lech Planungsräume



Karte 3.1.1  
Grundwasserkörper

Bayerisches Landesamt für Wasserwirtschaft, Ifanos WASSER & LANDSCHAFT, 12. Januar 2005