

Legende

Bewertungskategorie: Spezifische Schadstoffe - Fließgewässer  
(Chemische Kenngrößen der ökologischen Qualitätskomponenten und prioritäre Schadstoffe)

(Bewertung in Baden-Württemberg auf Grundlage der Ökologischen Komponentengruppe III und der Chemischen Komponentengruppen I und II)

EZG > 2.500 / 4.000km<sup>2</sup>  
EZG 500 - 2.500 / 4.000km<sup>2</sup>  
EZG < 500 km<sup>2</sup>

- Zielerreichung zu erwarten
- Zielerreichung unklar
- Zielerreichung unwahrscheinlich

Verwaltungsgrenzen

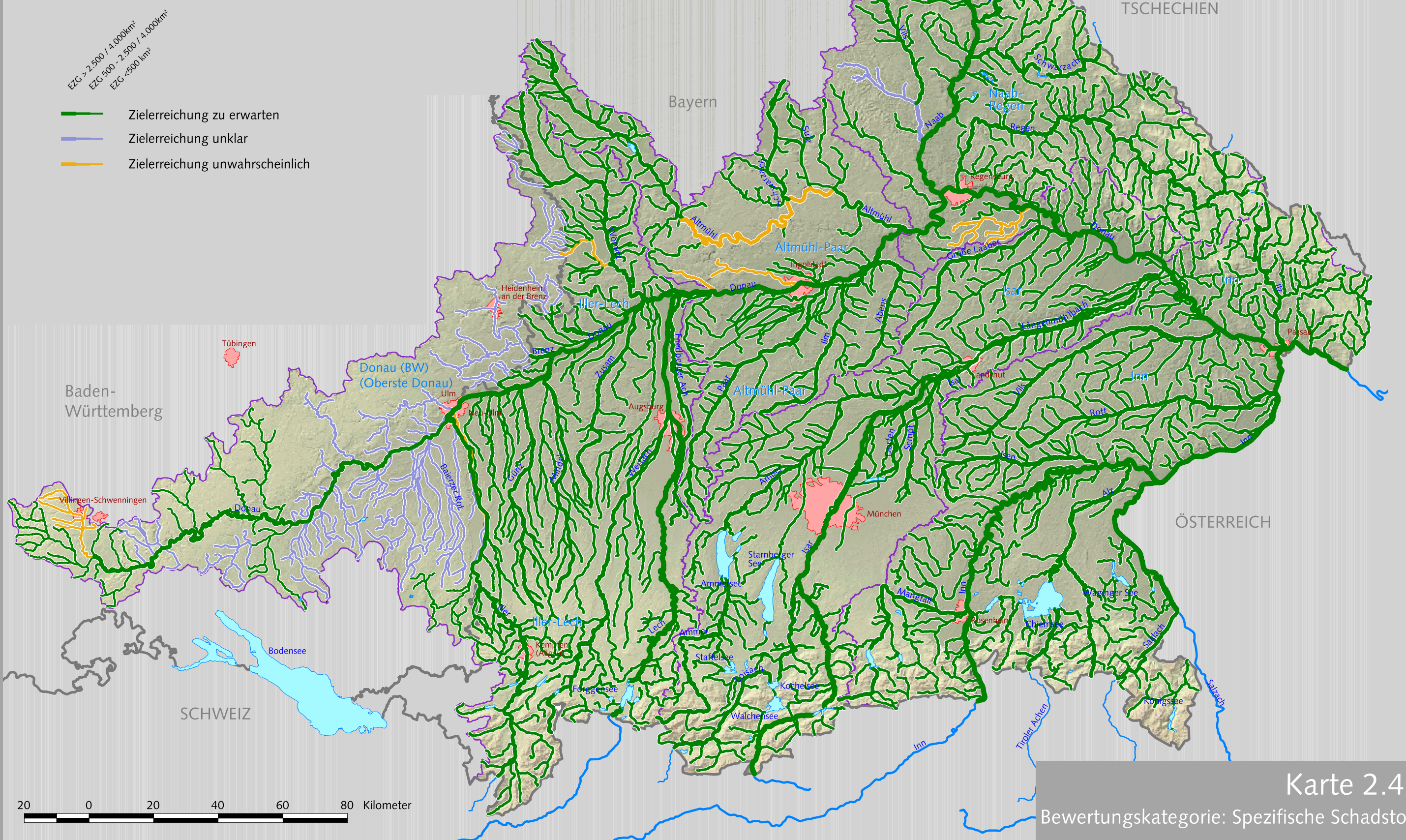
— Bundesländer

Siedlungen

■ > 50.000 EW

Planungsgrenzen

— Iller-Lech Planungsräume



Karte 2.4.4

Bewertungskategorie: Spezifische Schadstoffe

Bayerisches Landesamt für Wasserwirtschaft, Ifanos WASSER & LANDSCHAFT, 22. Februar 2005