

Legende

Bewertungskategorie: Organische Stoffe  
(Bewertung in Baden-Württemberg auf Grundlage der Ökologischen Komponentengruppe I: Biologische Gewässergüte)

Verwaltungsgrenzen  
— Bundesländer

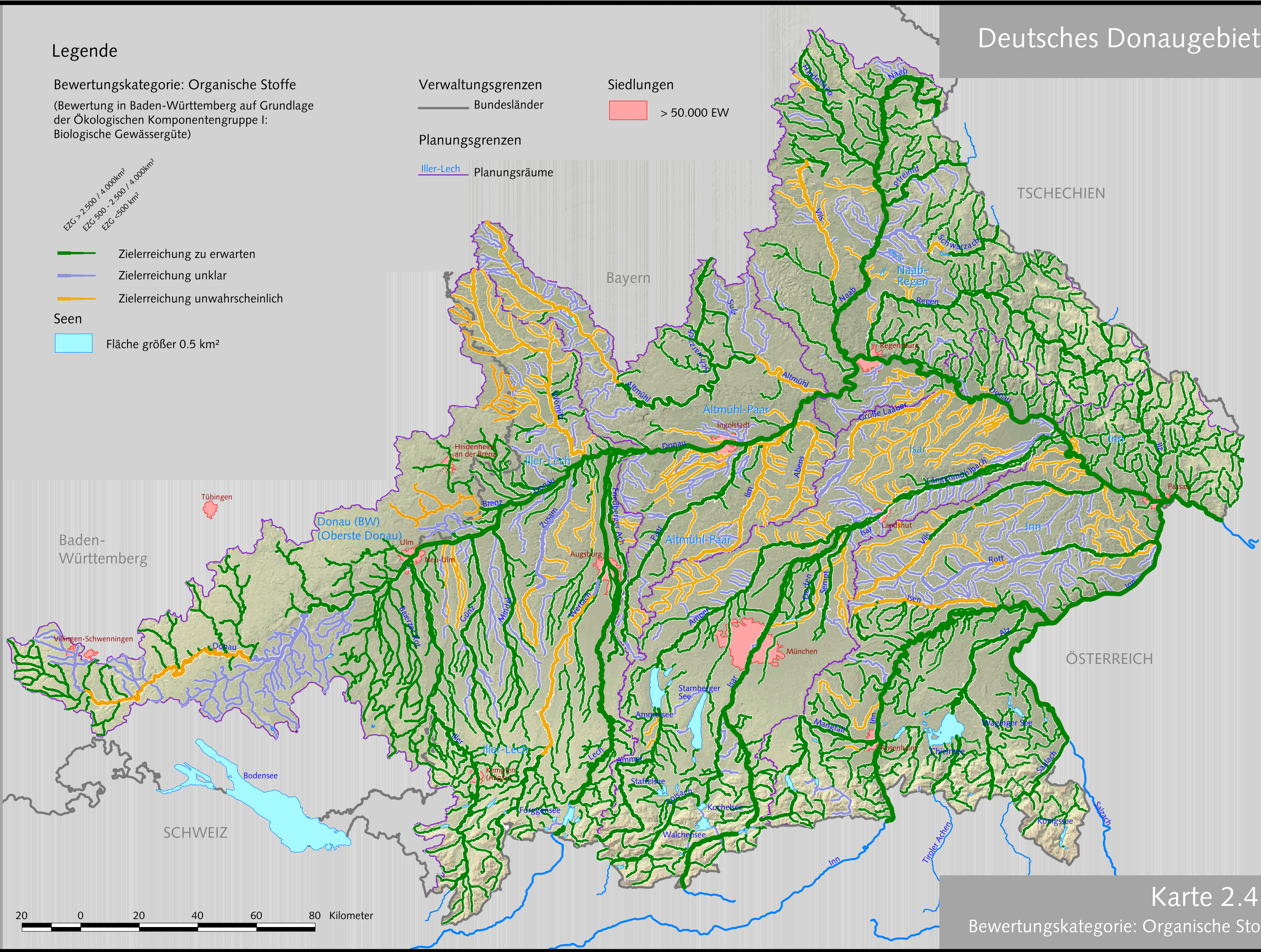
Siedlungen  
■ > 50.000 EW

Planungsgrenzen  
Iller-Lech Planungsräume

EZG > 2.500 / 4.000km<sup>2</sup>  
EZG 500 - 2.500 / 4.000km<sup>2</sup>  
EZG < 500 km<sup>2</sup>

- Zielerreichung zu erwarten
- Zielerreichung unklar
- Zielerreichung unwahrscheinlich

Seen  
■ Fläche größer 0.5 km<sup>2</sup>



20 0 20 40 60 80 Kilometer

Karte 2.4.2  
Bewertungskategorie: Organische Stoffe

Bayrisches Landesamt für Wasserwirtschaft, Ifanos WASSER & LANDSCHAFT, 22. Februar 2005