

Legende

Biologische Gewässergüte: Saprobie

- I: unbelastet bis sehr gering belastet
- I-II: gering belastet
- II: mäßig belastet
- II-III: kritisch belastet
- III: stark verschmutzt
- III-IV: sehr stark verschmutzt
- IV: übermäßig verschmutzt

Seen

- Fläche größer 0.5 km<sup>2</sup>

Verwaltungsgrenzen

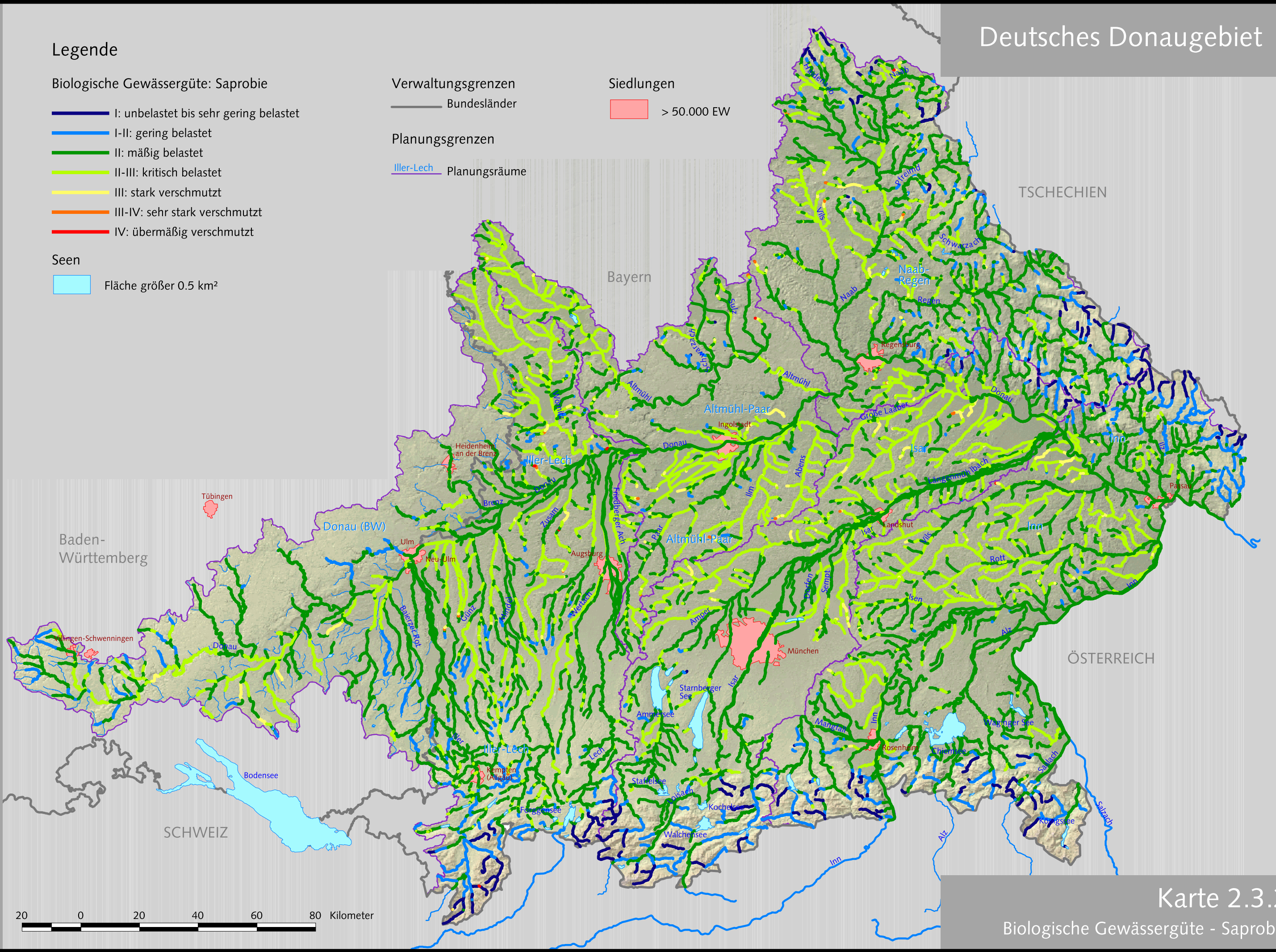
- Bundesländer

Planungsgrenzen

- Iller-Lech Planungsräume

Siedlungen

- > 50.000 EW



Bayerisches Landesamt für Wasserwirtschaft, Ifanos WASSER & LANDSCHAFT, 08. November 2004

Karte 2.3.2

Biologische Gewässergüte - Saprobie