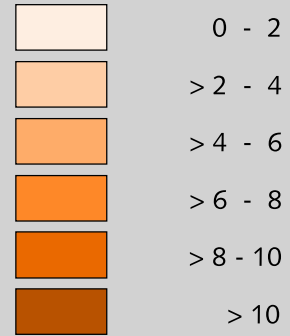


Legende

Erosion auf landwirtschaftlichen Flächen [t/(ha*a)]



Verwaltungsgrenzen

Bundesländer

Siedlungen

> 50.000 EW

Planungsgrenzen

Iller-Lech Planungsräume

Betrachtungsräume

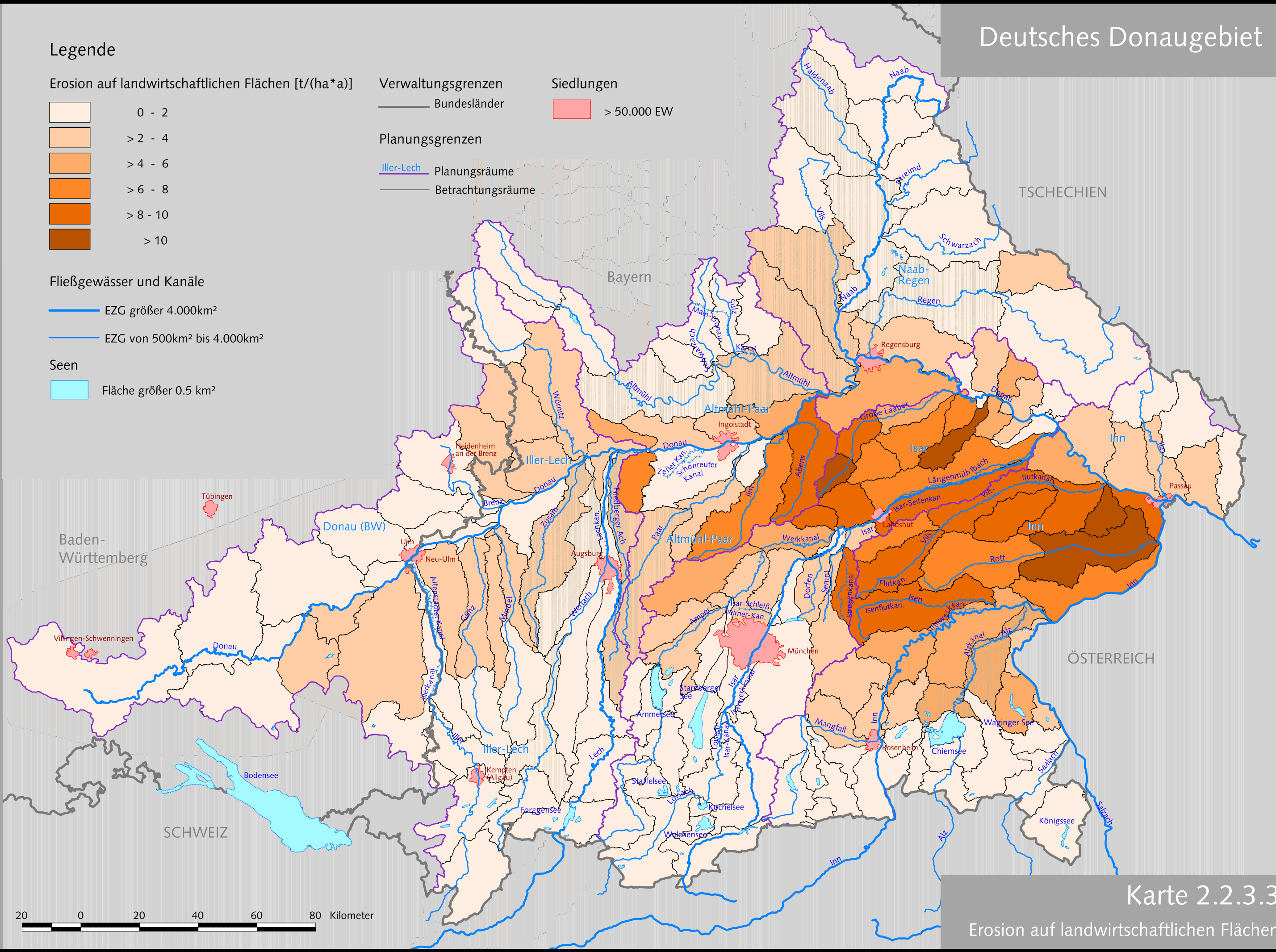
Fließgewässer und Kanäle

EZG größer 4.000km²

EZG von 500km² bis 4.000km²

Seen

Fläche größer 0.5 km²



20 0 20 40 60 80 Kilometer

Karte 2.2.3.3

Erosion auf landwirtschaftlichen Flächen

Bayerisches Landesamt für Wasserwirtschaft, Ifanos WASSER & LANDSCHAFT, 11. Januar 2005