

Legende


Lage und Grenzen der Oberflächenwasserkörper - Fließgewässer

Die unterschiedlichen Farben der Zentrallinien der Gewässer dienen ausschließlich der Unterscheidung der Wasserkörper

Lage und Grenzen der Oberflächenwasserkörper - Seen

2144232  OWK mit Bezeichnung


Verwaltungsgrenzen

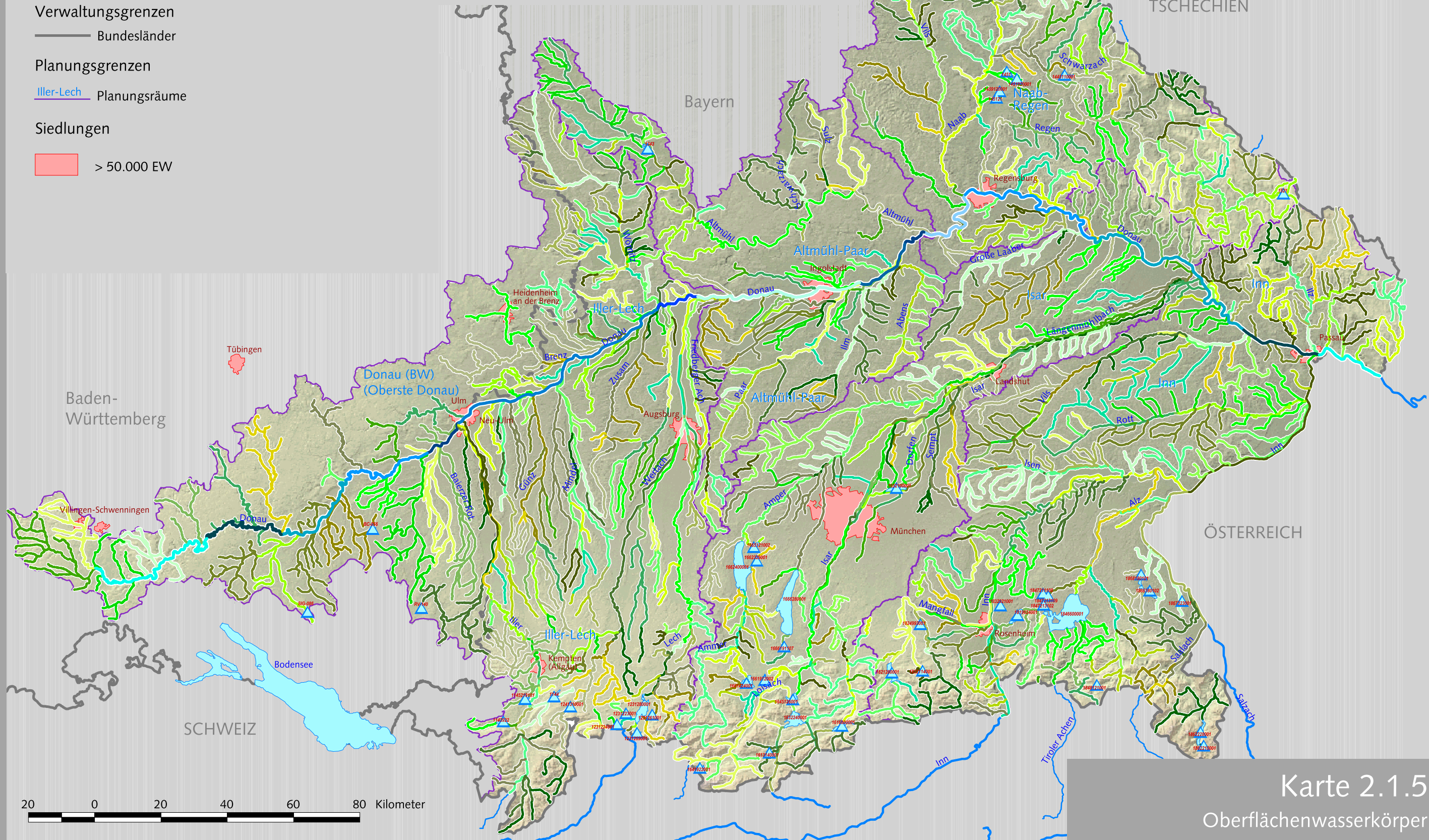
 Bundesländer

Planungsgrenzen

 Iller-Lech Planungsräume

Siedlungen

 > 50.000 EW



Karte 2.1.5  
Oberflächenwasserkörper

Bayerisches Landesamt für Wasserwirtschaft, Ifanos WASSER & LANDSCHAFT, 22. Februar 2005