

Legende

Nutzung

- Durchgängig städtische Prägung
- Nicht durchgängig städtische Prägung
- Industrie- und Gewerbeflächen
- Straßen-, Eisenbahnnetze, funktionelle Flächen
- Flughäfen
- Abbauflächen
- Deponien und Abraumhalden
- Baustellen
- Städtische Grünflächen
- Sport und Freizeitanlagen
- Nicht bewässertes Ackerland
- Obst- und Beerenobstbestände
- Wiesen und Weiden
- Komplexe Parzellenstrukturen
- Landwirtschaftlich genutztes Land mit Flächen natürl. Bodenbedeckung von signif. Größe
- Laubwälder
- Nadelwälder
- Mischwälder
- Natürliches Grünland
- Heiden und Moorheiden
- Wald-Strauch-Übergangsstadien
- Strände, Dünen und Sandflächen
- Felsflächen ohne Vegetation
- Felsflächen mit spärlicher Vegetation
- Gletscher- und Dauerschneegebiete
- Sümpfe
- Torfmoore

Fließgewässer und Kanäle

- EZG größer 4.000km²
- EZG von 500km² bis 4.000km²

Seen

- Fläche größer 0.5 km²

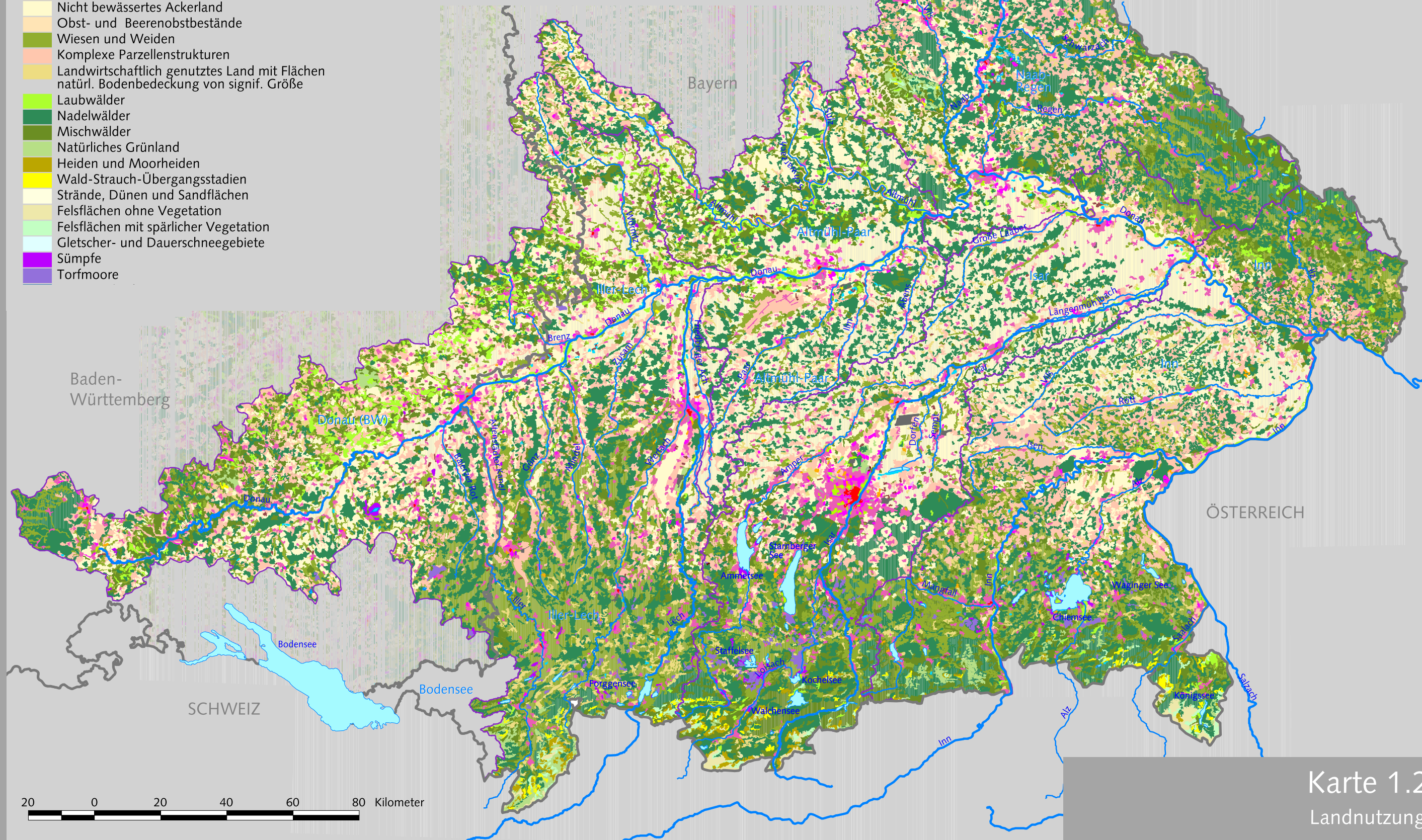
Verwaltungsgrenzen

- Bundesländer

Planungsgrenzen

- Iller-Lech Planungsräume

Deutsches Donaugebiet



Bayrisches Landesamt für Wasserwirtschaft, Ifanos WASSER & LANDSCHAFT, 27. Oktober 2004

Karte 1.2
Landnutzung