

Legende

Fließgewässer und Kanäle

- EZG größer 4.000km<sup>2</sup>
- EZG von 500km<sup>2</sup> bis 4.000km<sup>2</sup>

Seen

- Fläche größer 0.5 km<sup>2</sup>

Verwaltungsgrenzen

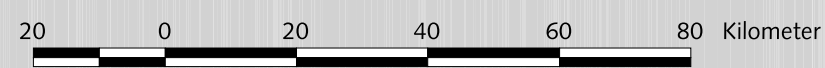
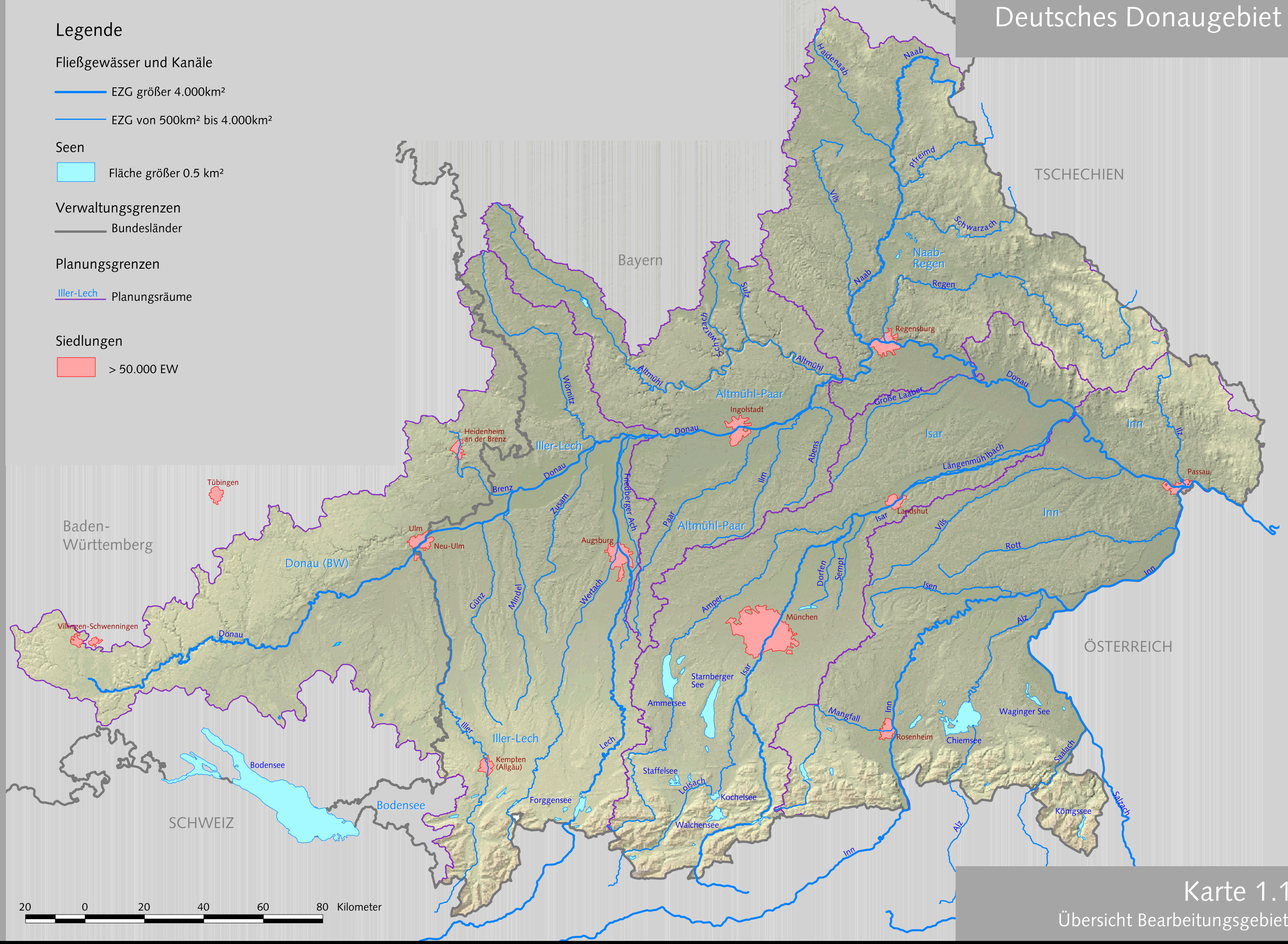
- Bundesländer

Planungsgrenzen

- Iller-Lech Planungsräume

Siedlungen

- > 50.000 EW



Karte 1.1  
Übersicht Bearbeitungsgebiet

Bayrisches Landesamt für Wasserwirtschaft, Ifanos WASSER & LANDSCHAFT, 10. Januar 2005