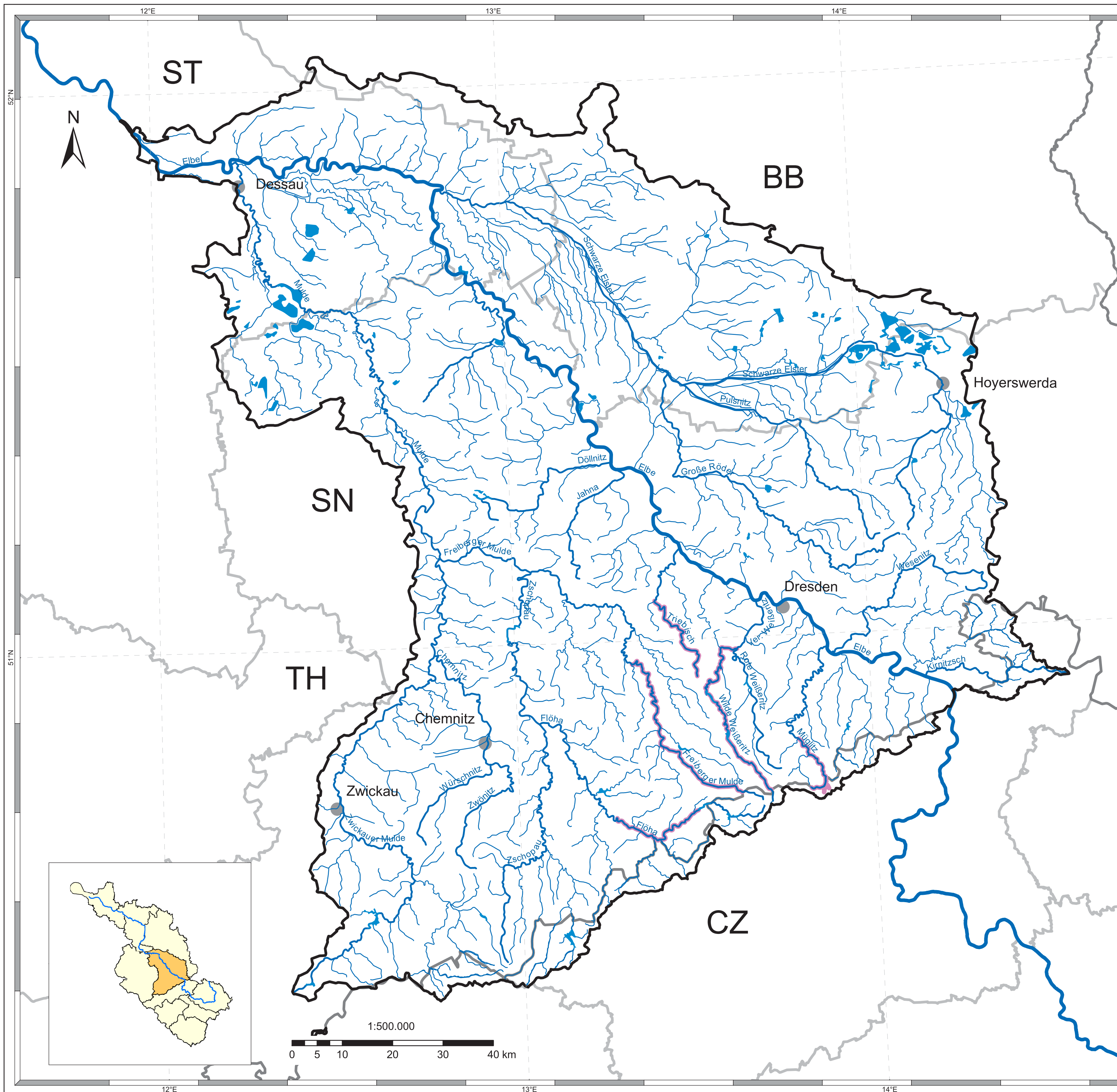










Flussgebietseinheit Elbe  
 B - Bericht Koordinierungsraum  
 Mulde - Elbe - Schwarze Elster  
 Karte 12: Fisch- und Muschelgewässer

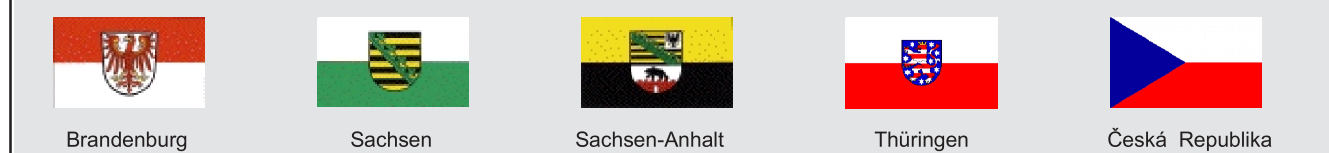


**Legende**

-  Fischgewässer
-  Muschelgewässer
-  Grenze des Koordinierungsraumes
-  Fließgewässer mit Einzugsgebiet  $\geq 10 \text{ km}^2$
-  Seen  $\geq 0,5 \text{ km}^2$
-  Staatsgrenzen
-  Ländergrenzen
-  Städte  $> 50.000$  Einwohner

**Datenquellen**

Fachdaten:  
 Zuständige Behörden in der Flussgebietseinheit Elbe



**Basisdaten:**

- This product includes geographical data licensed from European National Mapping Agencies.  
 © EuroGeographics

- ATKIS(R), DLM1000; Copyright © Bundesamt für Kartographie und Geodäsie, 2003  
 - ZABAGED© Zeměměřický úřad, Česká republika

**Realisierung:**



Stand:  
 Januar 2005

Karte  
 12