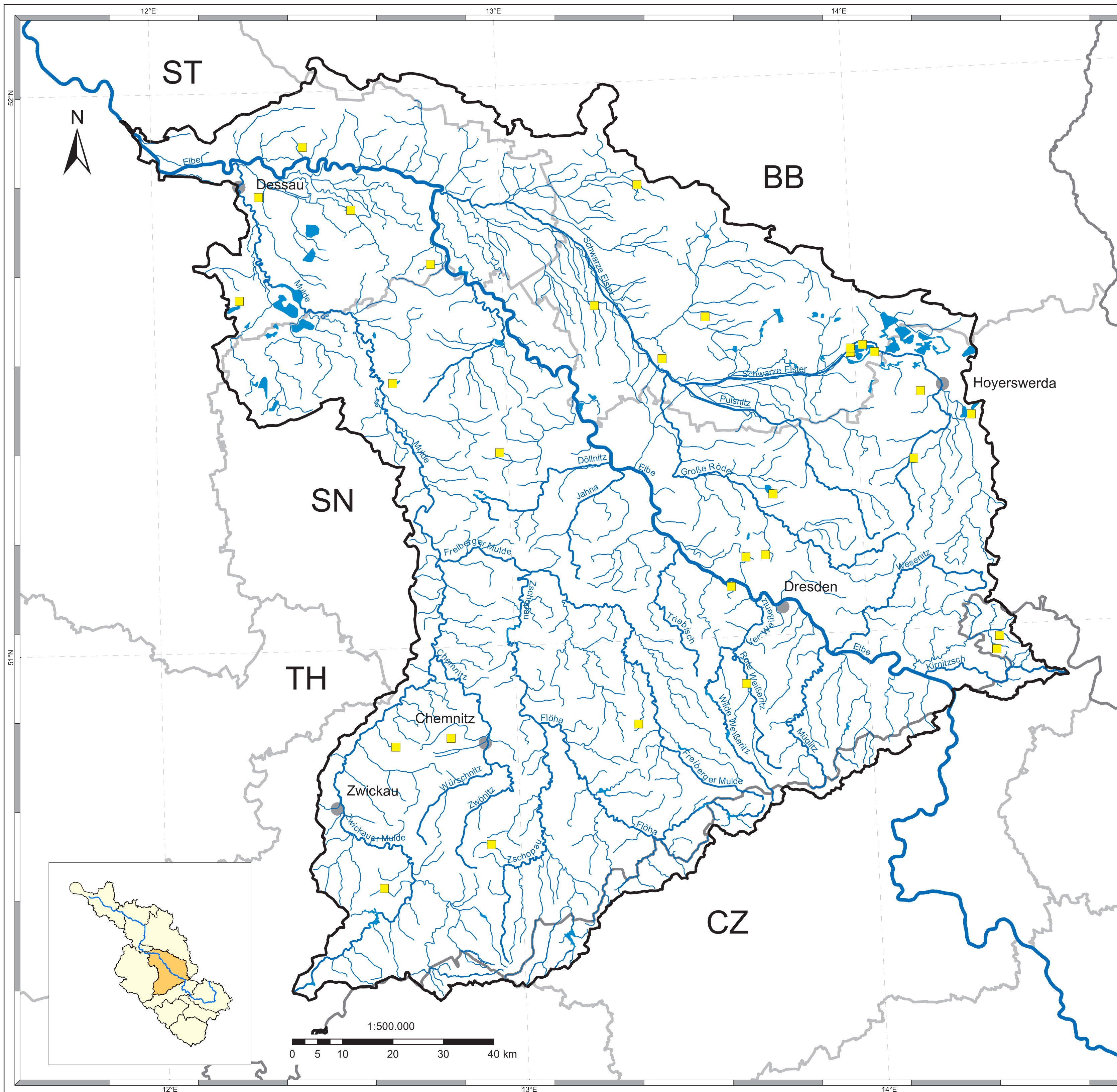


Flussgebietseinheit Elbe
 B - Bericht Koordinierungsraum
 Mulde - Elbe - Schwarze Elster
 Karte 11c: Badestellen an Gewässern

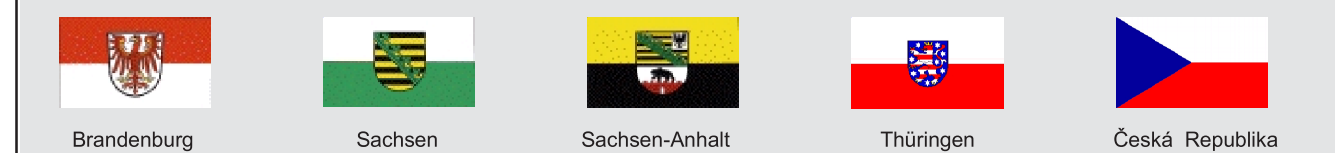


Legende

- Badestellen (gemäß Richtlinie 76/160/EEC)
- Grenze des Koordinierungsraumes
- Fließgewässer mit Einzugsgebiet $\geq 10 \text{ km}^2$
- Seen $\geq 0,5 \text{ km}^2$
- Staatsgrenzen
- Ländergrenzen
- Städte > 50.000 Einwohner

Datenquellen

Fachdaten:
 Zuständige Behörden in der Flussgebietseinheit Elbe



Basisdaten:

- This product includes geographical data licensed from European National Mapping Agencies.
 © EuroGeographics
 - ATKIS(R), DLM1000; Copyright © Bundesamt für Kartographie und Geodäsie, 2003
 - ZABAGED® Zeměměřický úřad, Česká republika

Realisierung:



Stand:
 Januar 2005

Karte
 11c