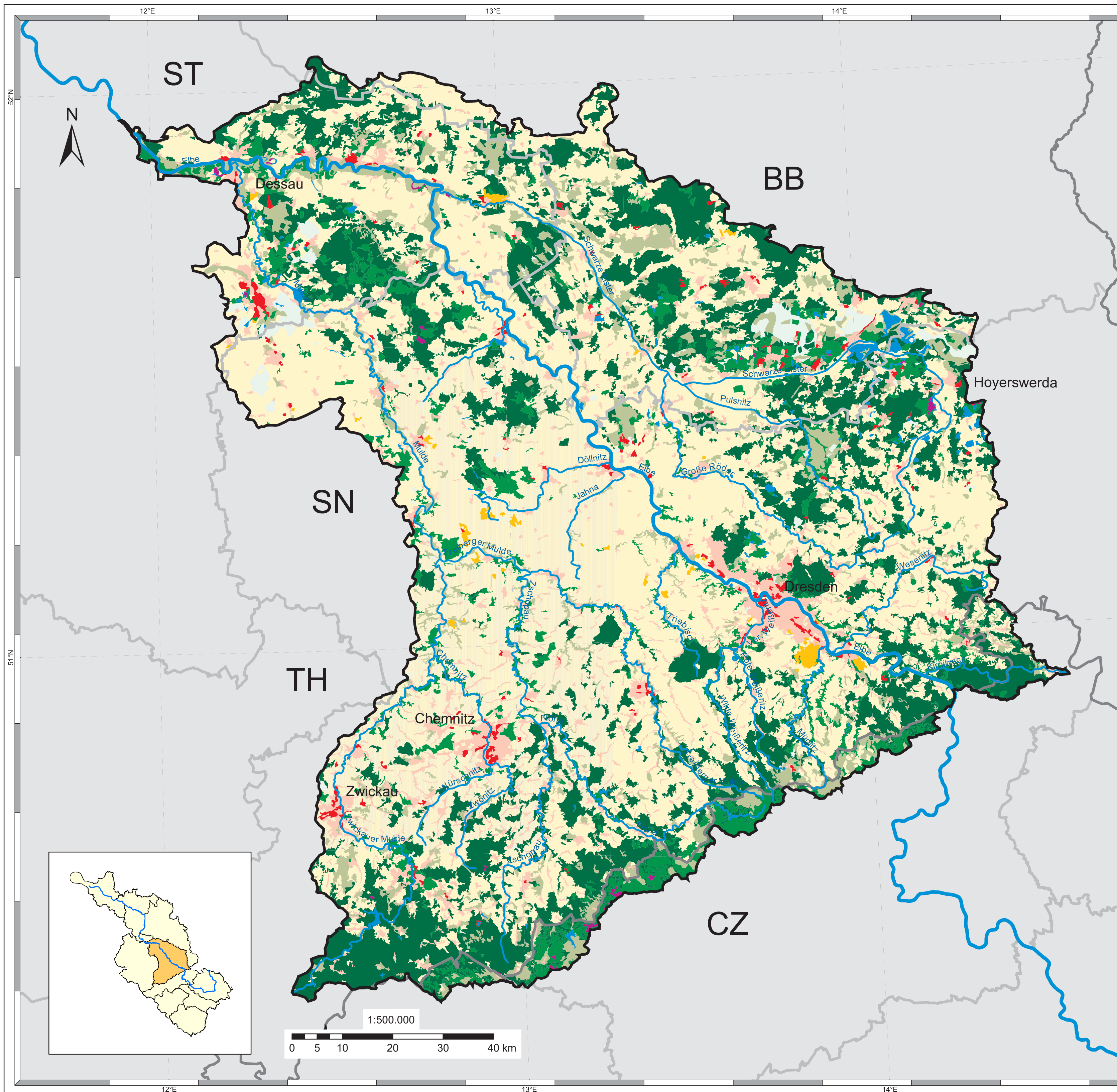





Flussgebietseinheit Elbe  
 B - Bericht  
 Koordinierungsraum Mulde - Elbe - Schwarze Elster  
 Karte 8: Bodennutzungsstruktur nach  
 CORINE Land Cover



**Legende**

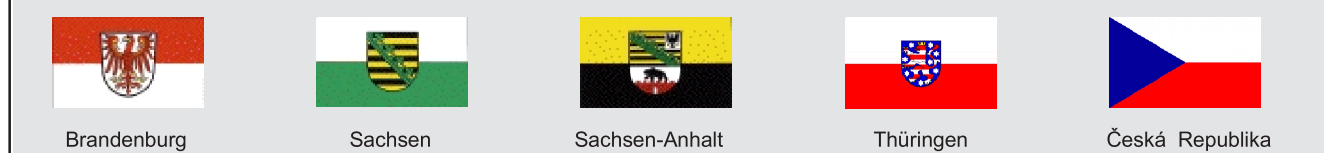
Bodenbedeckung nach CORINE Land Cover (Reklassifikation gemäß Hydrologischer Atlas von Deutschland, 2003)

-  Dicht bebaute Siedlungsfläche
-  Locker bebaute Siedlungsfläche
-  Freiflächen ohne/mit geringer Vegetation
-  Ackerland
-  Dauerkulturen
-  Grünland
-  Laub- und Mischwälder
-  Nadelwälder
-  Feuchtflecken
-  Offene Wasserflächen / Meer

-  Grenze des Koordinierungsraumes
-  Staatsgrenzen
-  Ländergrenzen

**Datenquellen**

Fachdaten:  
 Zuständige Behörden in der Flussgebietseinheit Elbe



**Basisdaten:**

- This product includes geographical data licensed from European National Mapping Agencies.  
 © EuroGeographics

- ATKIS(R), DLM1000; Copyright © Bundesamt für Kartographie und Geodäsie, 2003  
 - Corine Land Cover (CLC 1990); Statistisches Bundesamt, Wiesbaden; Umweltbundesamt Berlin  
 - ZABAGED© Zeměměřický úřad, Česká republika

**Realisierung:**



Stand:  
 Januar 2005

Karte  
 8