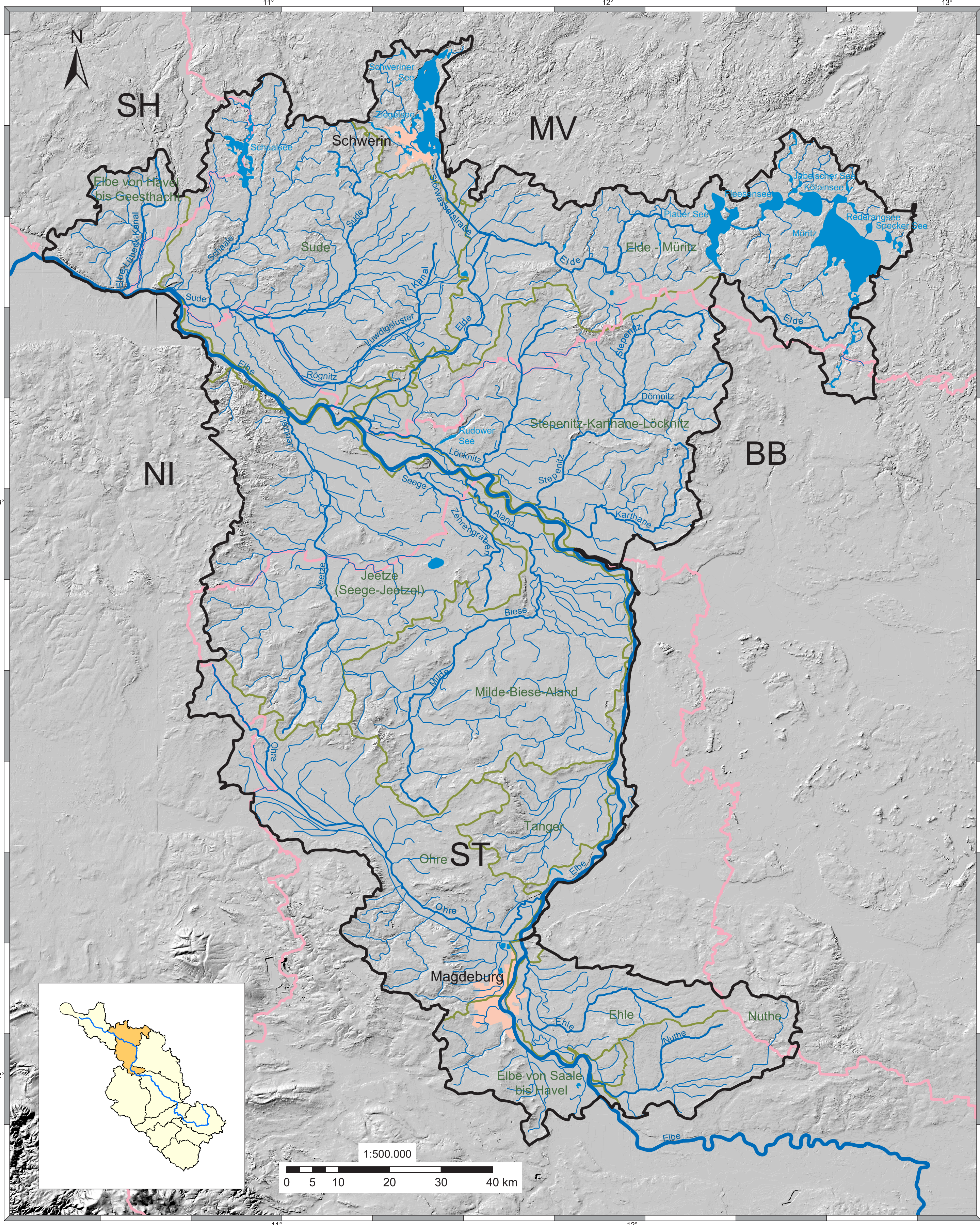








Flussgebietseinheit Elbe
 B - Bericht
 Koordinierungsraum Mittlere Elbe/Elde
 Karte 1: Koordinierungsraum - Überblick



Legende

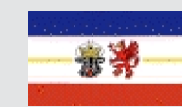
-  Grenze des Koordinierungsraumes
-  bedeutende Einzugsgebiete
-  Fließgewässer mit Einzugsgebiet $\geq 10 \text{ km}^2$
-  Seen $\geq 0,5 \text{ km}^2$
-  Ländergrenzen
-  Städte > 50.000 Einwohner

Datenquellen

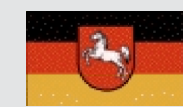
Fachdaten:
 Zuständige Behörden in der Flussgebietseinheit Elbe



Brandenburg



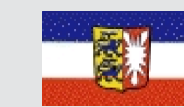
Mecklenburg-Vorpommern



Niedersachsen



Sachsen-Anhalt



Schleswig-Holstein

Basisdaten:
 This product includes geographical data licensed from European National Mapping Agencies.
 © EuroGeographics

ATKIS(R), DLM1000; Copyright © Bundesamt für Kartographie und Geodäsie, 2003

Corine Land Cover (CLC 1990): Statistisches Bundesamt, Wiesbaden; Umweltbundesamt Berlin

Realisierung:



Stand:
 Januar 2005