

Legende

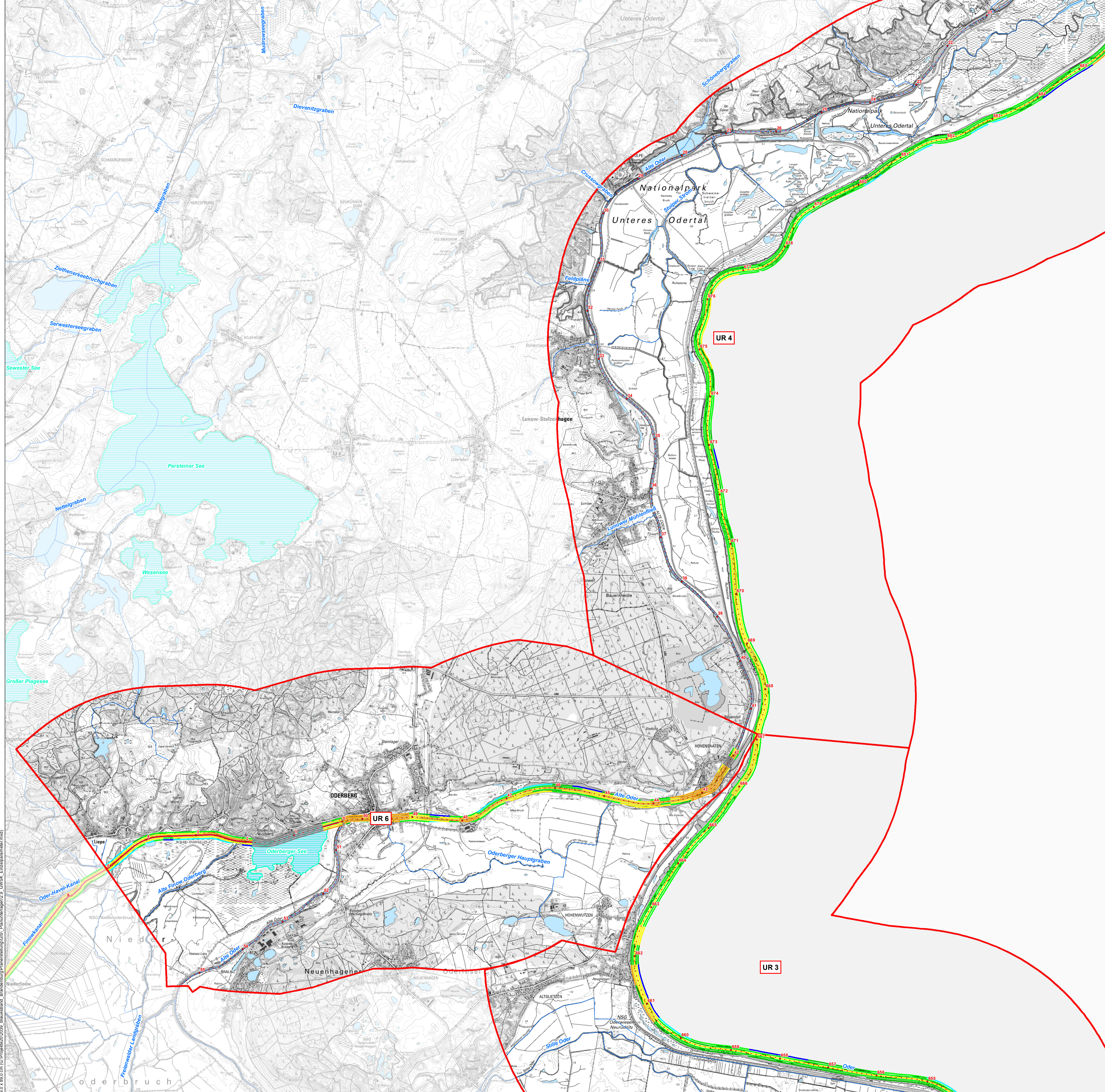
- Untersuchungsräume (UR)
- Gewässerstrukturgüteklassen**
  - 1 - unverändert
  - 2 - gering verändert
  - 3 - mäßig verändert
  - 4 - deutlich verändert
  - 5 - stark verändert
  - 6 - sehr stark verändert
  - 7 - vollständig verändert
  - 0 - nicht klassifiziert

Banddarstellung der Hauptbereiche Sohle, Ufer & Land

- Land linksseitig (Linie in Fließrichtung außen links)
- Ufer linksseitig (Linie in Fließrichtung innen links)
- Sohle (Linie in Fließrichtung Mitte)
- Ufer rechtsseitig (Linie in Fließrichtung innen rechts)
- Land rechtsseitig (Linie in Fließrichtung außen rechts)

Gewässernetz

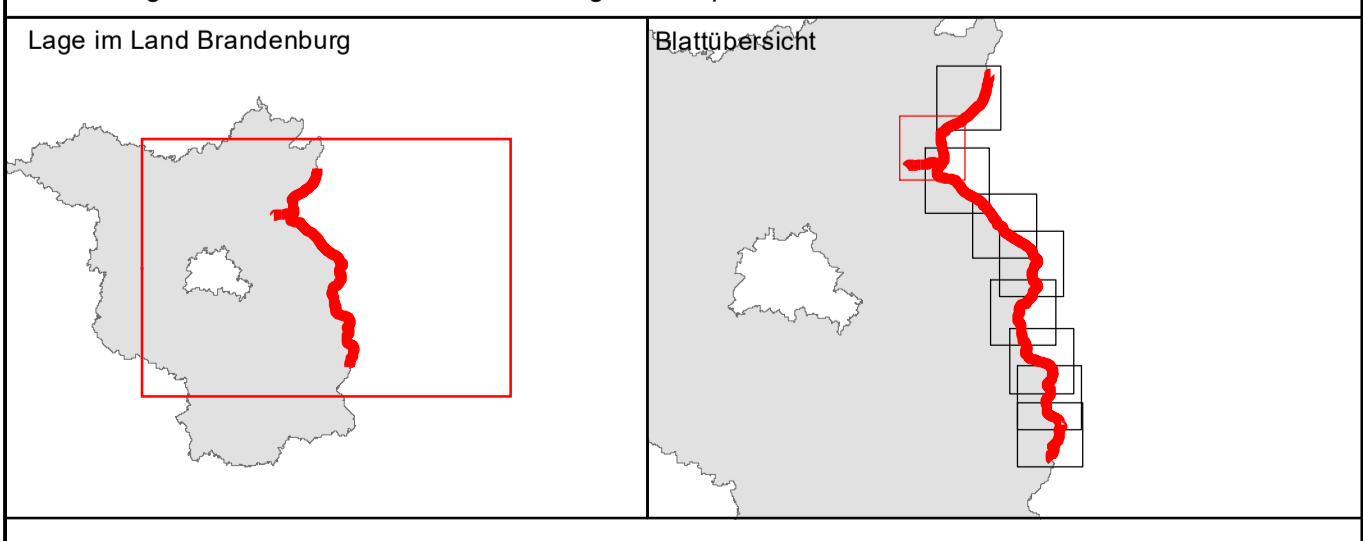
- Gewässernetz mit Kilometrierung im Land Brandenburg
- Fließgewässerkörper
- Seewasserkörper
- Standgewässer / Seen im Land Brandenburg
- Gewässer-km (nachrichtliche Übernahme WMS-Dienst der Landesvermessung und Geoinformation Brandenburg)



**stowasserplan**  
 Landschaftsarchitektur | Ingenieurbüro  
 Stowasserplan GmbH & Co. KG  
 Hauptstraße 471 | Telefon: 0331/3230490  
 01445 Radebeul | Telefax: 0331/3230469

**LAND BRANDENBURG**  
 Landesamt für Umwelt Brandenburg

"Pilotvorhaben Machbarkeitsstudie Blaues Band, Bereitstellung fachlicher Grundlagen und Identifizierung von förderfähigen Maßnahmenvorschlägen für die ökologische Entwicklung der Wasserstraßen im Land Brandenburg"  
 Unterlage 2.9: Gewässerstrukturkartierung - Einzelparameter Blatt 8 von 9



Maßstab: M 1 : 25.000  
 Kartengrundlage: Digitale Daten der Landesvermessung und Geoinformation Brandenburg  
 Nutzung der Geodaten: 1:10000  
 Topographische Karte 1 : 25.000/Normalausgabe, Bezugssystem: ETRS 89  
 Brandenburg Landesamt für Umwelt, Abteilung Wasserwirtschaft 2  
 Stand: 22.10.2024  
 Kartographie: GIS-Zentrale Potsdam XXXX

109,0 x 80,0 cm (G:\Projekte\2023\BlauesBand\_Brandenburg\Planerbeit\2.9\_GWSK\_Einzelparameter.mxd)