

Legende

Untersuchungsräume (UR)

Strukturgütekartierung (1-Band-Gesamtdarstellung) Gewässerstrukturgüteklassen

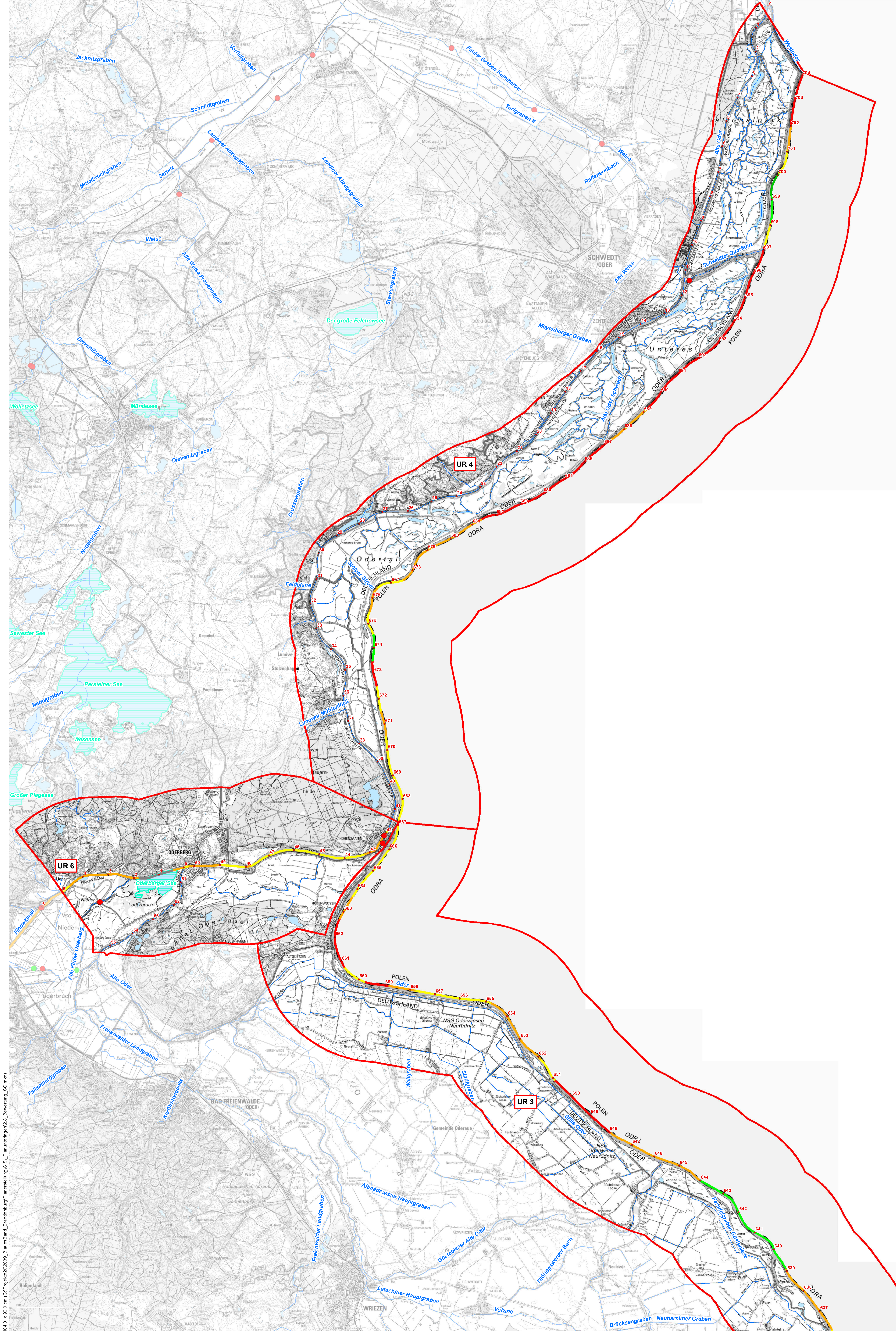
- 1 - unverändert
- 2 - gering verändert
- 3 - mäßig verändert
- 4 - deutlich verändert
- 5 - stark verändert
- 6 - sehr stark verändert
- 7 - vollständig verändert
- 0 - nicht klassifiziert

Querbauwerke und Einschätzung zur ökologischen Durchgängigkeit

- ja
- eingeschränkt
- nein
- unbekannt

Gewässernetz

- Gewässernetz mit Kilometrierung im Land Brandenburg
- Fließgewässerkörper
- Seewässerkörper
- Standgewässer / Seen im Land Brandenburg
- Gewässer-km (nachrichtliche Übernahme WMS-Dienst der Landesvermessung und Geoinformation Brandenburg)



Landchaftsarchitektur | Ingenieurbüro
Stowasserplan GmbH & Co. KG
Hauptstraße 47 | Telefon: 0351/32300480
01445 Radebeul | Telefax: 0351/32300489

Landesamt für
Umwelt
Brandenburg

Pilotvorhaben Machbarkeitsstudie Blaues Band, Bereitstellung fachlicher Grundlagen und Identifizierung von förderfähigen Maßnahmenvorschlägen für die ökologische Entwicklung der Wasserstraßen im Land Brandenburg
Unterlage 2.8. Bewertung der Strukturgüte - Gesamtklasse u. ökol. Durchgängigkeit Blatt 3 von 3

Lage im Land Brandenburg

Blattübersicht

0 1 2 3 4 5 Km

Maßstab: M 1 : 50.000
Kartengrundlage: Digitale Daten der Landesvermessung und Geoinformation Brandenburg
Nutzung der Geodaten: W 1000
Topographische Karte 1 : 50.000 / Normalausgabe, Bezugsystem: ETRS 89

Brandenburg Landesamt für Umwelt, Abteilung Wasserwirtschaft 2
Stand: 22.10.2024
Kategorie: GIS-Zentrale Potsdam: XXXX