

Legende

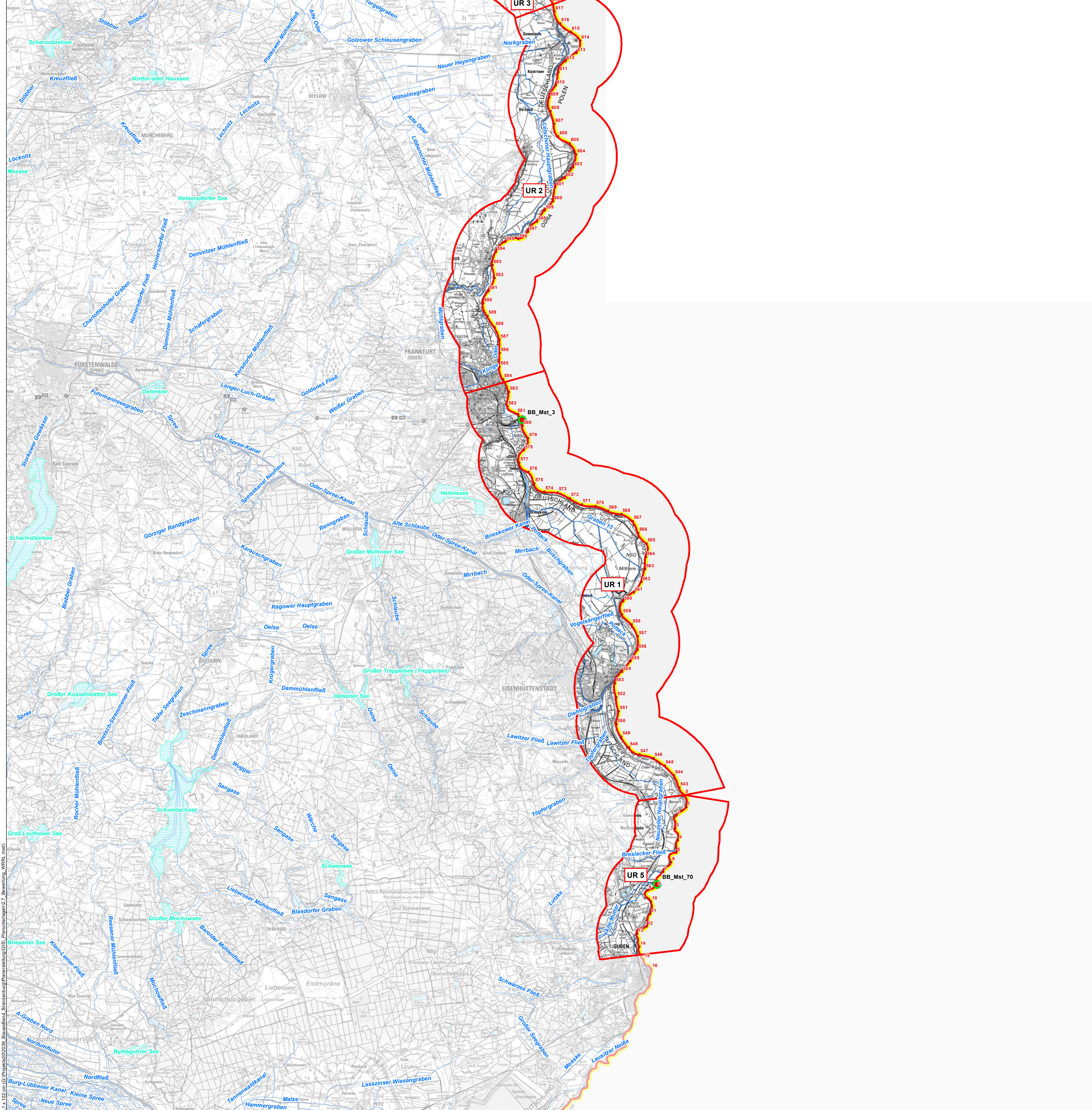
- Untersuchungsräume (UR)
- Gewässernetz
  - Gewässernetz mit Kilometrierung im Land Brandenburg
  - Standgewässer / Seen im Land Brandenburg
- Gewässer-km (nachrichtliche Übernahme WMS-Dienst der Landesvermessung und Geoinformation Brandenburg)

- WRRL
  - Berichtspflichtige Fließgewässerwasserkörper (Stand 2021)
  - Berichtspflichtige Seewasserkörper (Stand 2021)

- WRRL-Zustandsbewertung OWK
  - Ökologischer Zustand (Banddarstellung in Fließrichtung rechtsseitig)
    - guter Zustand
    - mäßiger Zustand
    - unbefriedigender Zustand
    - schlechter Zustand
    - nicht klassifiziert

- Chemischer Zustand (Banddarstellung in Fließrichtung linksseitig)
  - nicht gut

- Messstellen Oberflächenwasserkörper
  - Biologie (Messstellen-ID)
    - Biologie
    - Chemie
    - Biologie & Chemie



84\_1\_102.dwg © Photovision/GeoBros, Brandenburg/Planungsberatung GIS, Planunterlagen/2.7. Bewertung, WRRL, mxd

Landchaftsarchitektur | Ingenieurbiologie  
 Stowasserplan GmbH & Co. KG  
 Hauptstraße 471 | Telefon: 0351/32300480  
 01445 Raddeburg | Telefax: 0351/32300468

Landesamt für Umwelt Brandenburg

---

"Pilotvorhaben Machbarkeitsstudie Blaues Band, Bereitstellung fachlicher Grundlagen und Identifizierung von förderfähigen Maßnahmenvorschlägen für die ökologische Entwicklung der Wasserstraßen im Land Brandenburg"  
 Unterlage 2.7: Zustand und Bewertung nach WRRL Blatt 1 von 2

Lage im Land Brandenburg

Blattübersicht

Maßstab: M 1 : 100.000

Kartengrundlage: Digitale Daten der Landesvermessung und Geoinformation Brandenburg  
 Nutzung der Genehmigung Nr. XXXX  
 Topographische Karte 1:100.000/Normalausgabe, Bezugssystem: ETRS 89  
 Stand: 22.10.2024  
 Kartographie: GIS-Zentrale Plotsdatum: XXXX