

Legende

Untersuchungsräume (UR)

Gewässernetz

Gewässernetz mit Kilometrierung im Land Brandenburg
Standgewässer / Seen im Land Brandenburg
Gewässer-km (nachrichtliche Übernahme WMS-Dienst der Landesvermessung und Geoinformation Brandenburg)

Auszug Wasserbuch Brandenburg

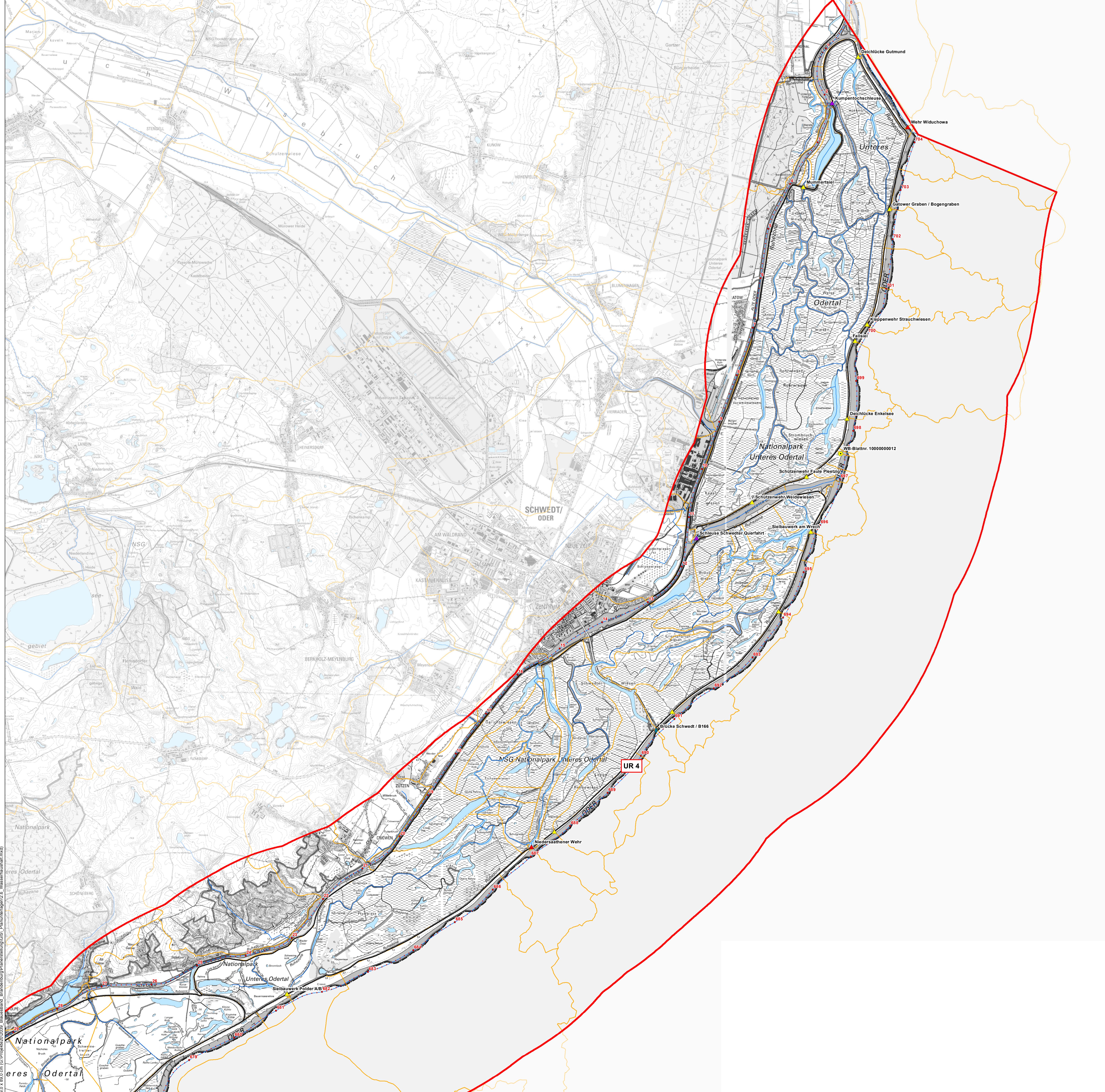
Einleitung
Entnahme

Bauwerke

Schleuse
Wehr
Schöpfwerk
Sielbauwerk
Brückenbauwerk
Pegel (Angabe PKZ)

Sonstiges

Deiche
Teileinzugsgebiete

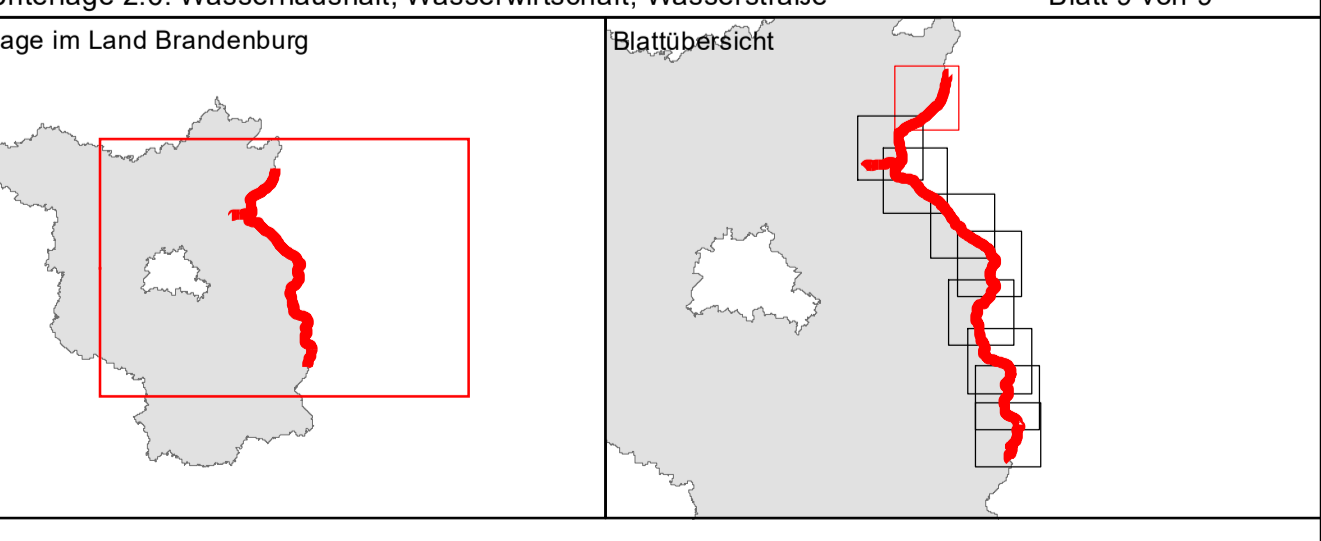


109,0 x 89,0 cm (G:\Projekte\2023\BlauerBand_Brandenburg\Planer\Blaues Band - Brandenburg\Planer\Blaues Band - Wasseraushalt.mxd)

stowasserplan logo and contact information

Landesamt für Umwelt Brandenburg logo

Pilotvorhaben Machbarkeitsstudie Blaues Band, Bereitstellung fachlicher Grundlagen und Identifizierung von förderfähigen Maßnahmenvorschlägen für die ökologische Entwicklung der Wasserstraßen im Land Brandenburg



Maßstab: M 1 : 25.000
Kartengrundlage: Digitale Daten der Landesvermessung und Geoinformation Brandenburg
Wärzburg der Geodaten Nr. 3334
Topographische Karte 1 : 25.000/Normalausgabe, Bezugssystem: ETRS 89
Brandenburg Landesamt für Umwelt, Abteilung Wasserwirtschaft 2
Stand: 22.10.2024
Kartographie: GIS-Zentrale Pictatum XXXX