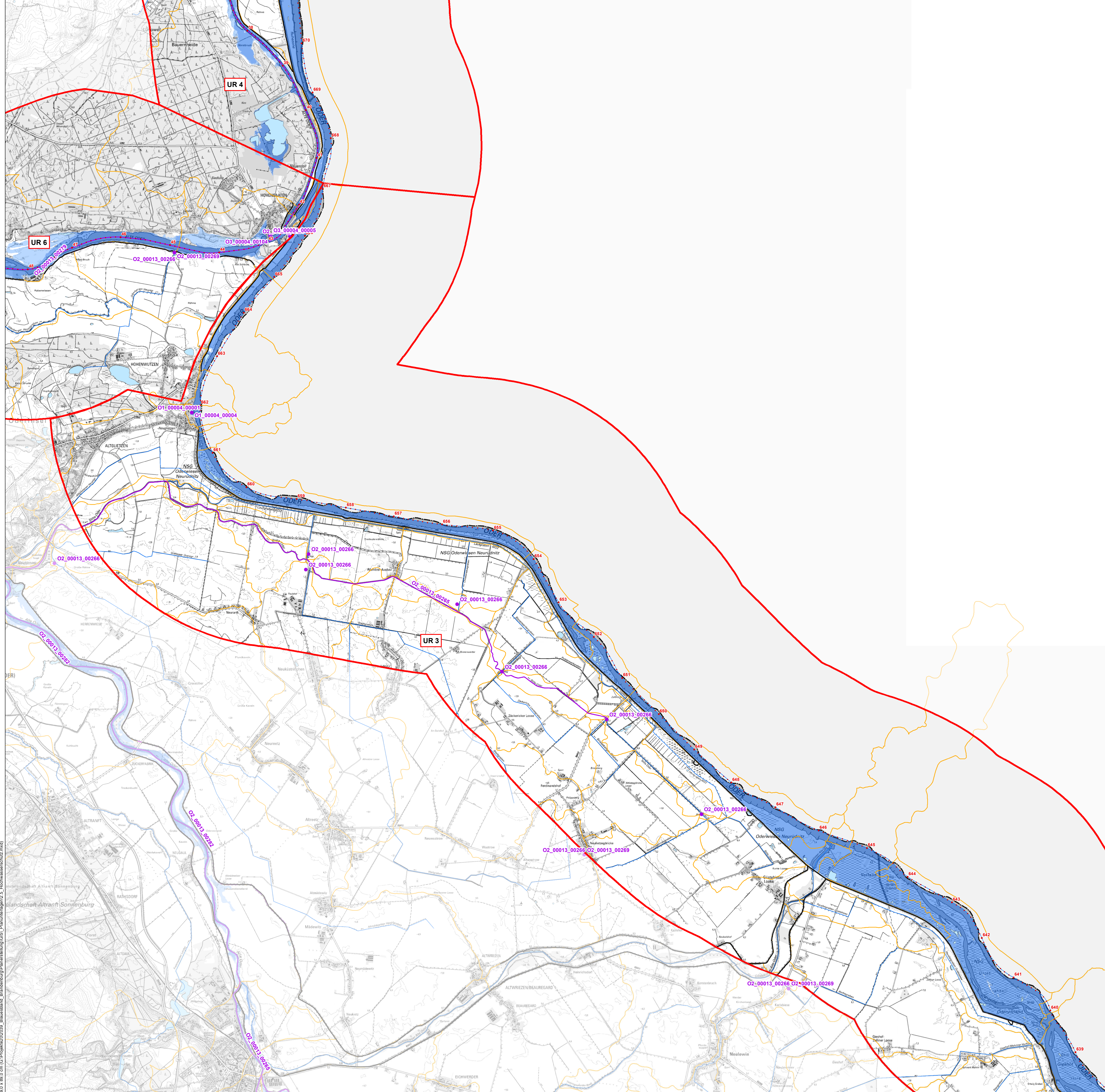


Legende

- Untersuchungsräume (UR)
- Gewässernetz**
 - Gewässernetz mit Kilometrierung im Land Brandenburg
 - Standgewässer / Seen im Land Brandenburg
 - Gewässer-km (nachrichtliche Übernahme WMS-Dienst der Landesvermessung und Geoinformation Brandenburg)
- Regionale Maßnahmenplanung - Umsetzung HWRMP (nachrichtliche Übernahme Fugro Consult GmbH, Stand 2016)**
 - Schutzmaßnahmen linear
 - Schutzmaßnahmen punktuell
 - Schutzmaßnahmen flächig
- Hochwasserrisikogebiete**
 - Hochwasserrisiko HQ10/20 (hoch)
 - Hochwasserrisiko HQ100 (mittel)
- Sonstiges**
 - Deiche
 - Teileinzugsgebiete

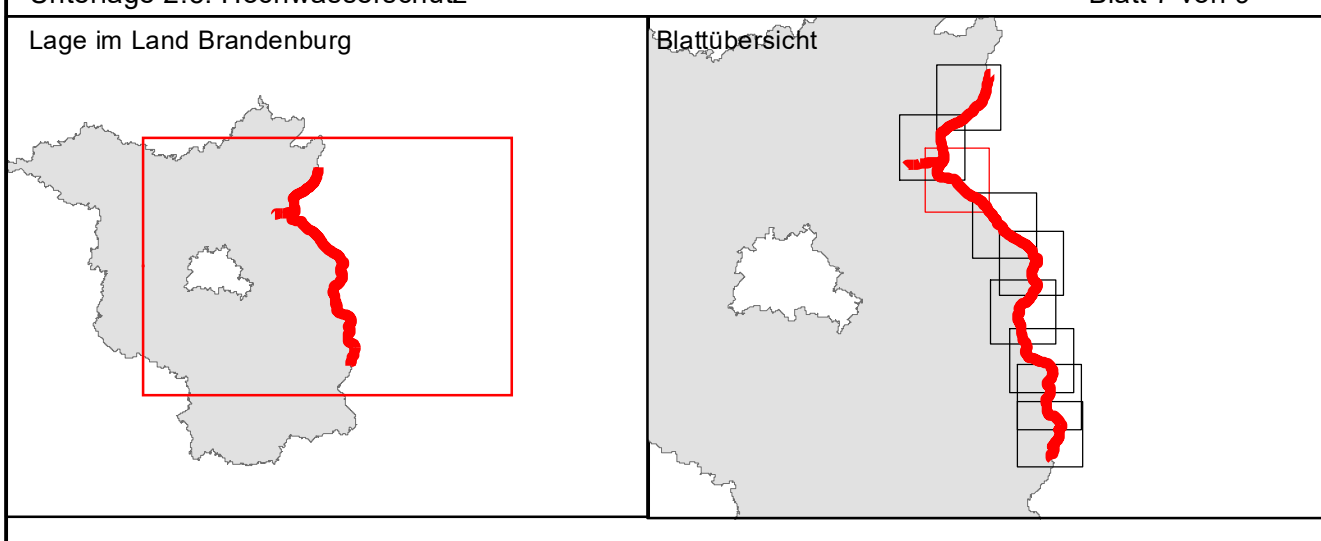


1000 x 600 cm (G:\Projekte\2020039_BlauesBand_Brandenburg\Planerstellung\GIS_Planunterlagen\5_Hochwasserschutz.mxd)
 Landschaft Alttranft-Sonnenburg
 Alttranft
 Rathsdorf
 Altranft
 Mädesitz
 Altranft
 Altwriezen-Beauregard
 Beauregard
 Neulewin
 Eichwerder

Landschaftsarchitektur | Ingenieurbioologie
 Stowasserplan GmbH & Co. KG
 Hauptstraße 47 | Telefon: 0351/3230490
 01445 Raddecul | Telefax: 0351/3230498

Landesamt für Umwelt Brandenburg

Pilotvorhaben Machbarkeitsstudie Blaues Band. Bereitstellung fachlicher Grundlagen und Identifizierung von förderfähigen Maßnahmenvorschlägen für die ökologische Entwicklung der Wasserstraßen im Land Brandenburg
 Unterlage 2.5: Hochwasserschutz Blatt 7 von 9



0 1 2 3 Km N
 Maßstab: M 1 : 25.000
 Kartengrundlage: Digitale Daten der Landesvermessung und Geoinformation Brandenburg
 Natur der Geodaten: WGS 1984
 Topographische Karte 1 : 25.000 Normalausgabe, Bezugssystem: ETRS 89
 Brandenburg Landesamt für Umwelt, Abteilung Wasserwirtschaft
 Stand: 22.10.2024
 Kartographie: GIS-Zentrale Plottum: XXXX