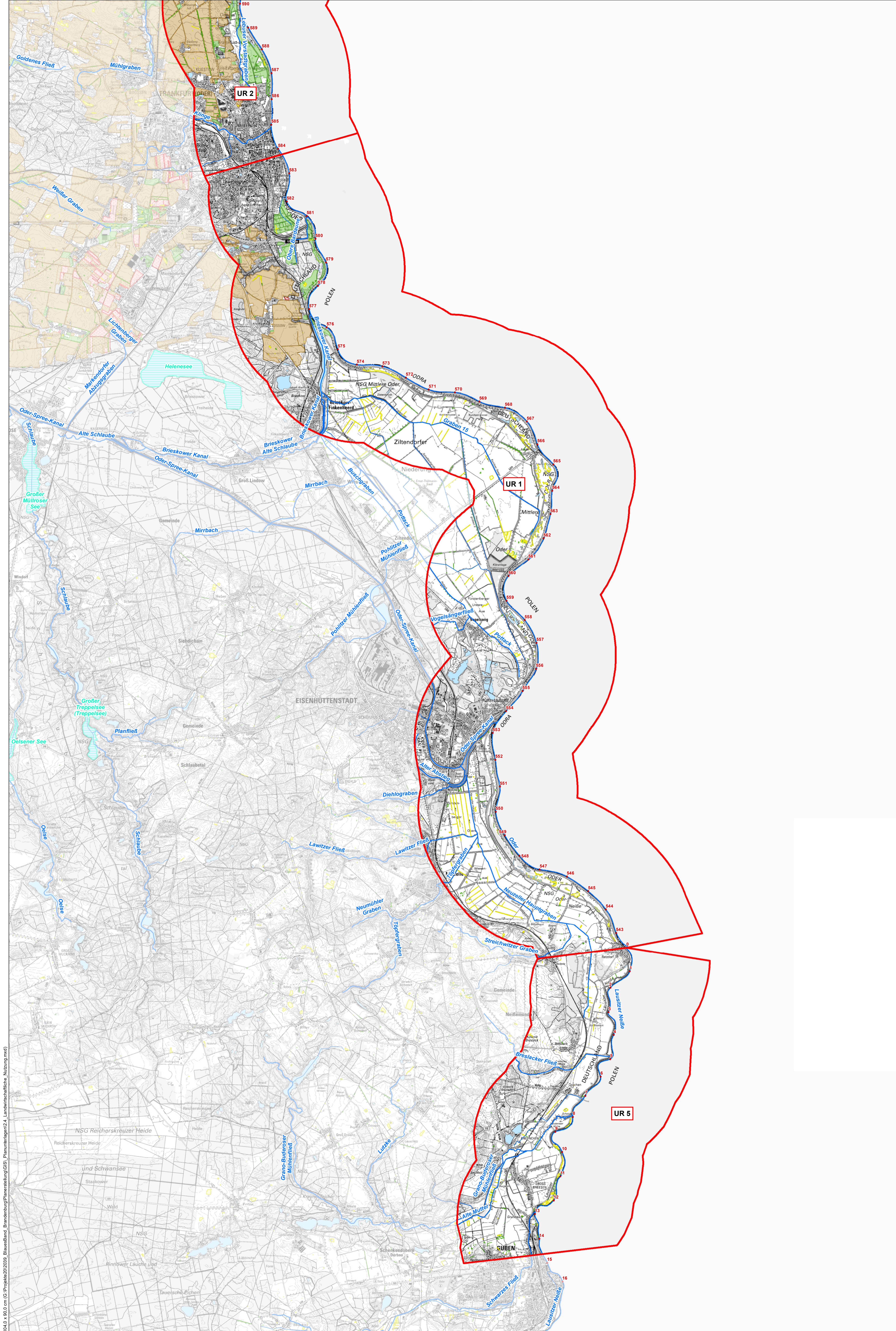


Legende

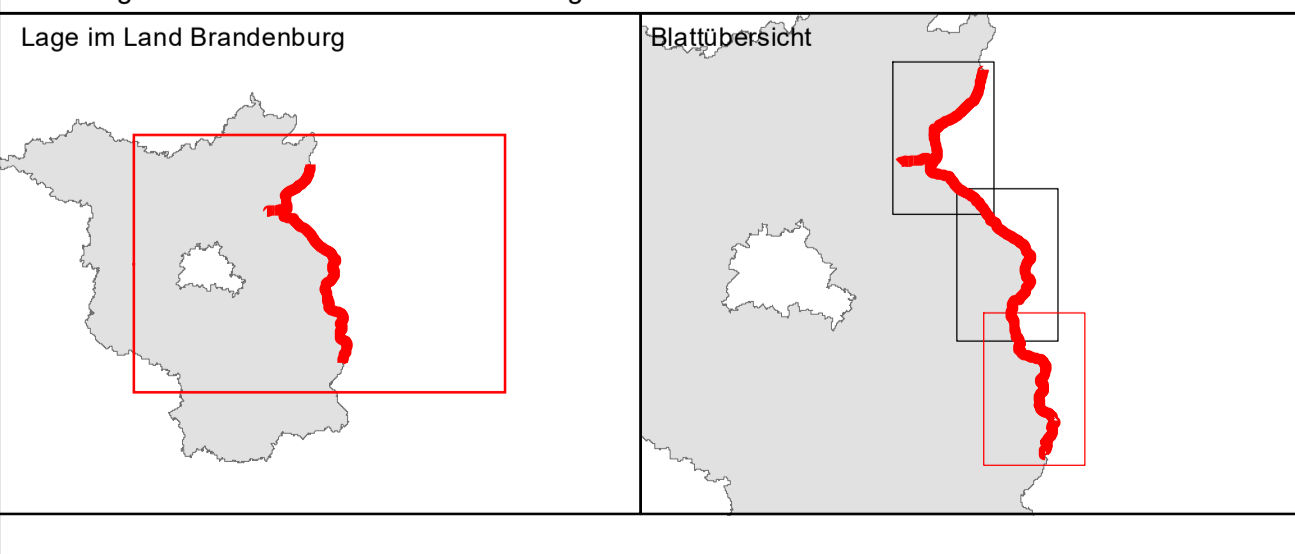
-  Untersuchungsräume (UR)
- Gewässernetz**
 -  Gewässernetz mit Kilometrierung im Land Brandenburg
 -  Standgewässer / Seen im Land Brandenburg
 -  Gewässer-km (nachrichtliche Übernahme WMS-Dienst der Landesvermessung und Geoinformation Brandenburg)
- WRRL**
 -  Berichtspflichtige Fließgewässerkörper (Stand 2021)
 -  Berichtspflichtige Seewässerkörper (Stand 2021)
- Landwirtschaftliche Nutzungsarten (Feldblockreferenz)**
 -  Ackerland (AL)
 -  Dauerkultur (DK)
 -  Grünland (GL)
 -  Heide, keine landwirtschaftliche Fläche (HE)
 -  Landschaftselement (LE)
 -  Nicht-Beihilfefähige-Fläche (NBF)



stowasserplan
 Landschaftsarchitektur | Ingenieurbüro
 Stowasserplan GmbH & Co. KG
 Hauptstraße 47 | Telefon: 0351 32300480
 01445 Radebeul | Telefax: 0351 32300469

LAND BRANDENBURG
 Landesamt für Umwelt Brandenburg

"Pilotvorhaben Machbarkeitsstudie Blaues Band. Bereitstellung fachlicher Grundlagen und Identifizierung von förderfähigen Maßnahmenvorschlägen für die ökologische Entwicklung der Wasserstraßen im Land Brandenburg"
 Unterlage 2.4: Landwirtschaftliche Nutzung Blatt 1 von 3



Maßstab: M 1 : 50.000
 Kartengrundlage: Digitale Daten der Landesvermessung und Geoinformation Brandenburg
 Nutzung der Geodaten Nr. XXXX
 Topographische Karte 1:50.000 Normalausgabe, Bezugsdatum: ETRS 89
 Brandenburg, Landesamt für Umwelt, Abteilung Wasserwirtschaft 2
 Stand: 22.10.2024
 Kartographie: GIS-Zentrale Potsdam: XXXXX