

Legende

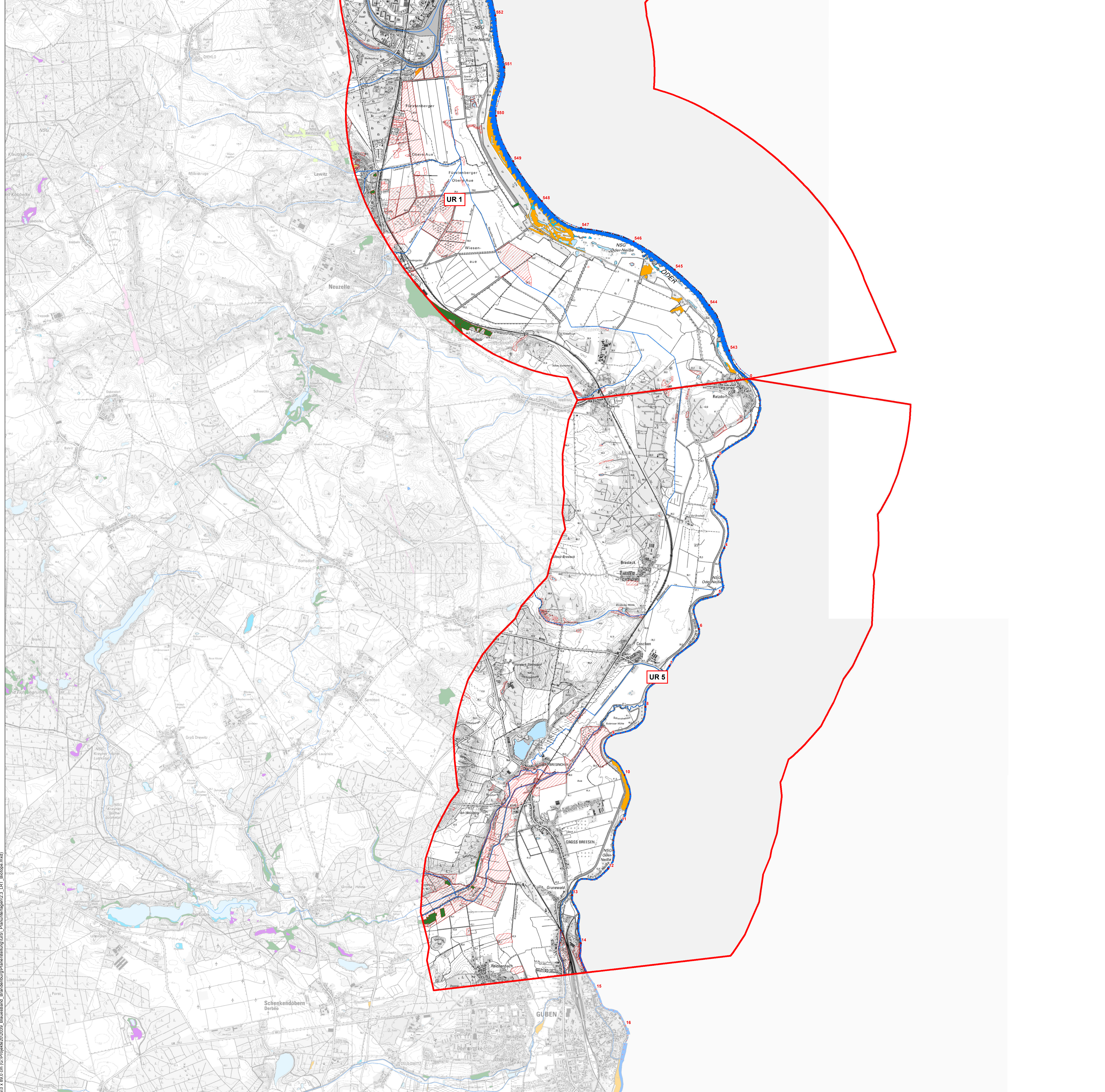
- Untersuchungsräume (UR)
- Gewässernetz
 - Gewässernetz mit Kilometrierung im Land Brandenburg
 - Standgewässer / Seen im Land Brandenburg
 - Gewässer-km (nachrichtliche Übernahme WMS-Dienst der Landesvermessung und Geoinformation Brandenburg)

FFH-Lebensraumtypen (LRT flächig)

- Stillgewässer
- Fließgewässer
- Salzwiesen
- Heiden
- Trocken-/Halbtrockenrasen
- Hochstauenfluren
- Moore/Niedermoore/Sümpfe
- Wälder

Geschützte Biotop

- punktuell
- linienhaft
- flächig



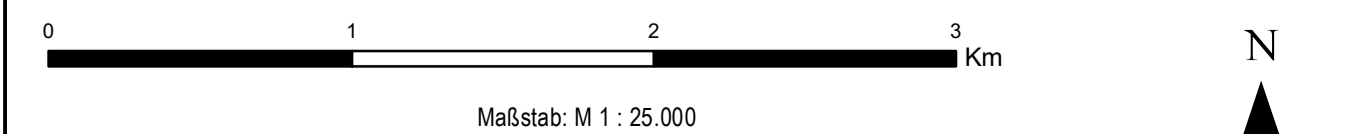
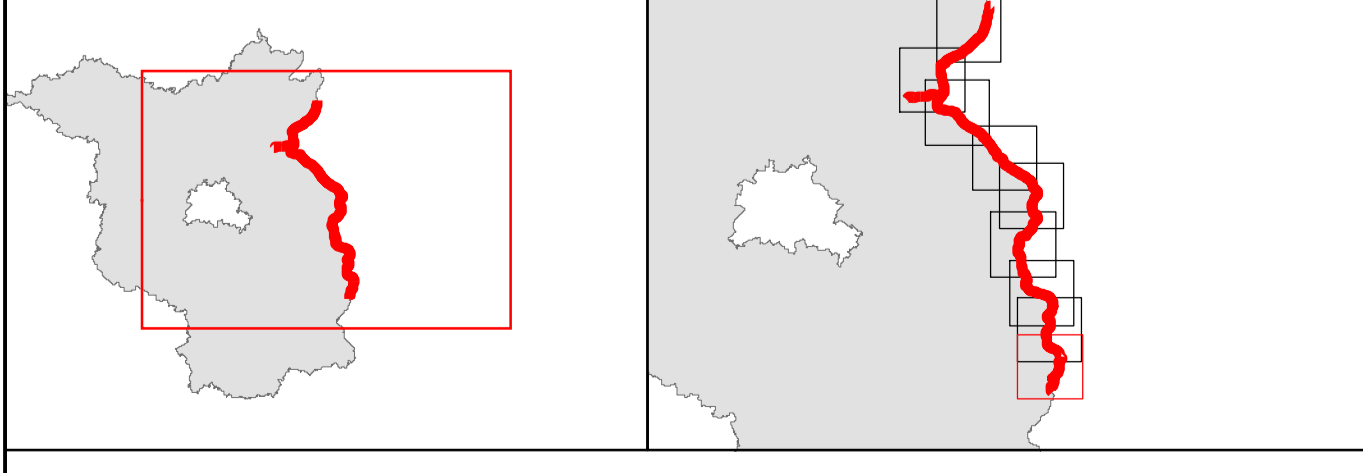
109.0 x 89.0 cm (G:\Projekte\2019\BlauerBand_Brandenburg\Planer\Biosphäre\2.3_LRT_Biotop.mxd)

stowasserplan
 Landschaftsarchitektur | Ingenieurbioologie
 Stowasserplan GmbH & Co. KG
 Hauptstraße 47 | Telefon: 0351/3230480
 01445 Radebeul | Telefax: 0351/3230469

LAND BRANDENBURG
 Landesamt für Umwelt Brandenburg

*Pilotvorhaben Machbarkeitsstudie Blaues Band, Bereitstellung fachlicher Grundlagen und Identifizierung von förderfähigen Maßnahmenvorschlägen für die ökologische Entwicklung der Wasserströme im Land Brandenburg

Unterlage 2.3: FFH-LRT und geschützte Biotop Blatt 1 von 9



Maßstab: M 1 : 25.000
 Kartengrundlage: Digitale Daten der Landesvermessung und Geoinformation Brandenburg
 Nutzung der Geodaten Nr. XXXI
 Topographische Karte 1 : 25.000/Normalausgabe, Bezugssystem: ETRS 89
 Brandenburg Landesamt für Umwelt, Abteilung Wasserwirtschaft
 Stand: 22.10.2024
 Kartographie: GIS-Zentrale Potsdam XXXX