

Legende

Abschnittsbildung

- Planungsabschnitte
- Planungsbereiche (PB) - entspricht den Projekten
- Untersuchungsräume (UR)

Gewässernetz

- Gewässernetz mit Kilometrierung im Land Brandenburg
- Standgewässer / Seen im Land Brandenburg
- Gewässer-km (nachrichtliche Übernahme WMS-Dienst der Landesvermessung und Geoinformation Brandenburg)

Maßnahmen der Gewässerunterhaltung

Maßnahmenkodierung und Beschreibung nach DWA-M610 (2011)

Unterhaltungsmaßnahmen Gewässer (linkseitig in Fließrichtung gesehen)

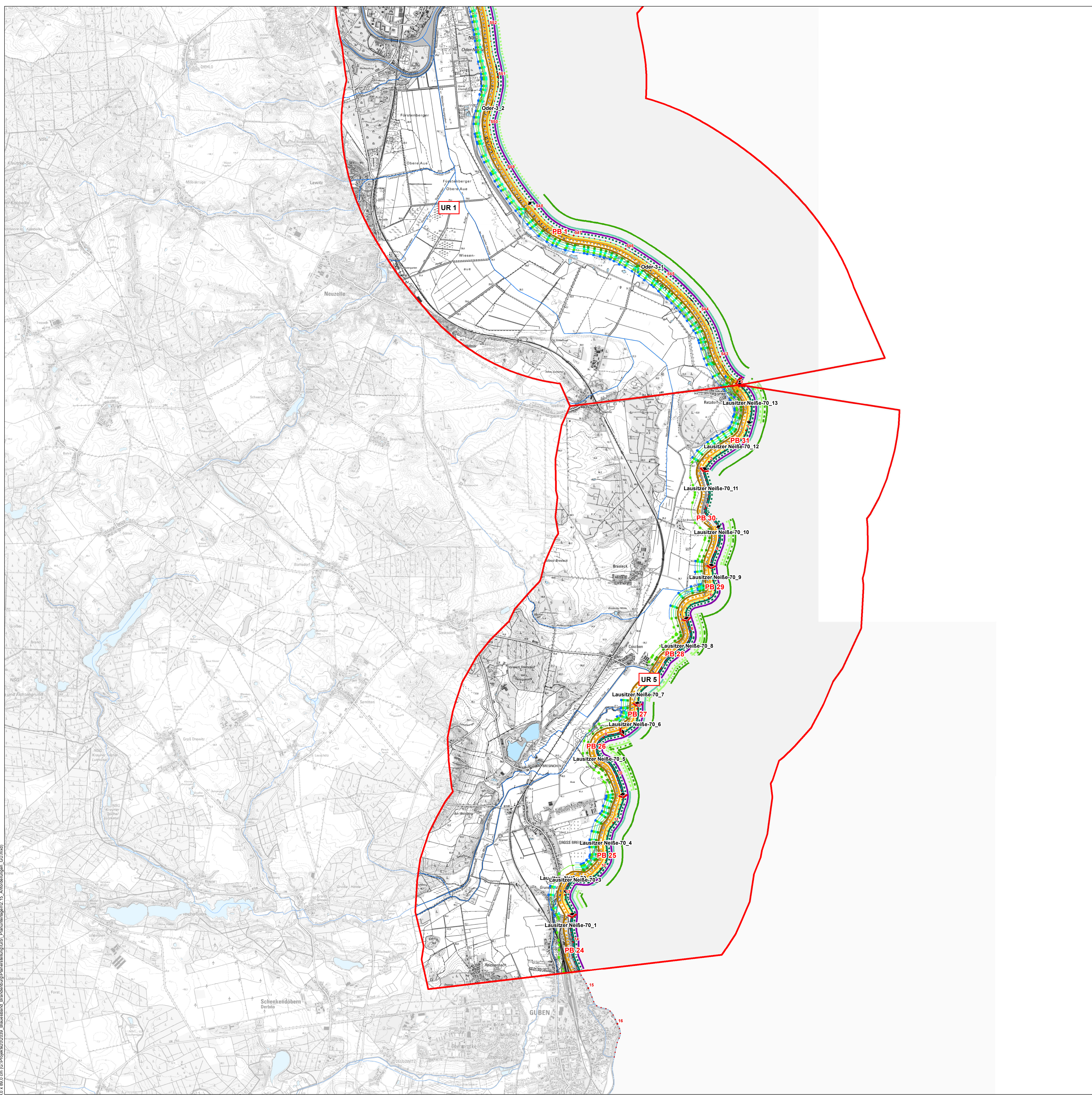
- G1 - Entwickeln/Anlegen eines Uferstreifens
- G3 - Reaktivieren der Primäraue
- G4 - Expandieren der Nutzung
- G8 - Entwickeln/Anlegen von Mulden/Rinnen

Unterhaltungsmaßnahmen Sohle (linkseitig in Fließrichtung gesehen)

- S6 - Maßnahmen zur Sohlisierung
- S7 - Entfernen naturfermer Sohlenbefestigungen
- S8 - Belassen naturnaher Strukturelemente
- S10 - Maßnahmen zur gezielten Entwicklung der Sohlstruktur/ Einbringen von Totholz/Einbringen von Kies

Unterhaltungsmaßnahmen Ufer (rechtsseitig in Fließrichtung gesehen)

- U3 - Maßnahmen zur Ufersicherung
- U4 - Belassen von Uferabbrüchen
- U5 - Ersetzen naturfermer Uferbefestigungen durch naturnahe Bauweise
- U6 - Entfernen naturfermer Uferbefestigungen
- U7 - Fördern und Schützen naturnaher Uferstrukturen
- U8 - Pflege und Entwickeln gewässertypischer Ufervegetation
- U9 - Kontrolle unerwünschter Neophytenfluren
- U10 - Maßnahmen zur gezielten Entwicklung naturnaher Uferstrukturen

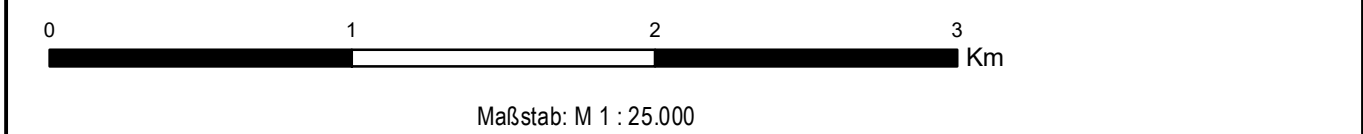
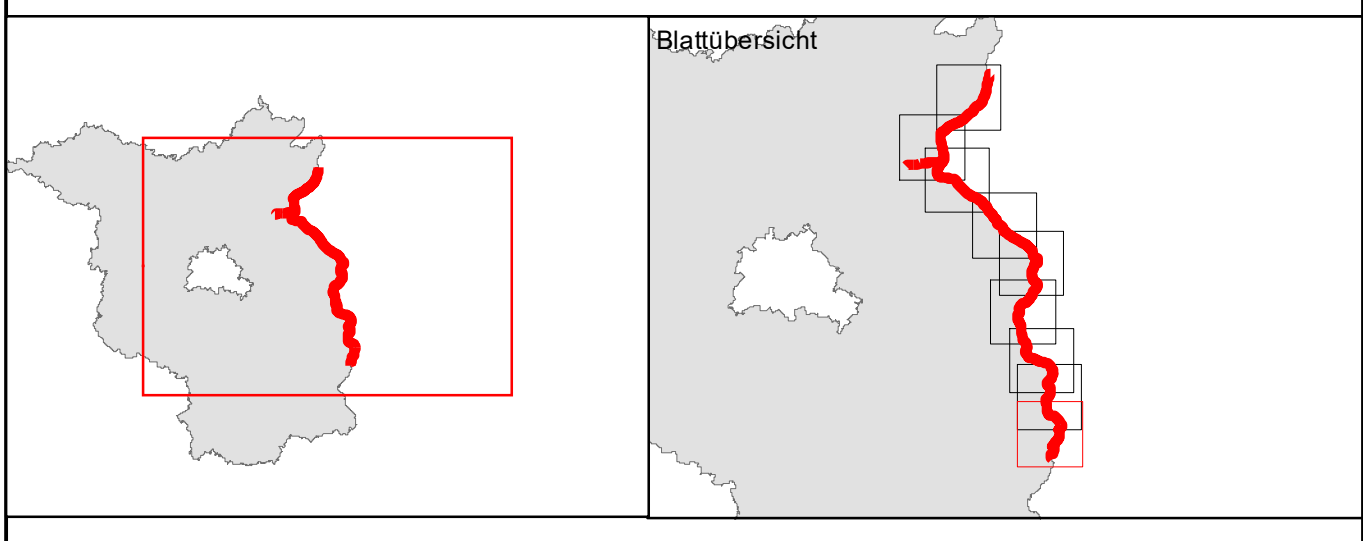


I:\030_1\BRG_01\GIS\Projekt\GIS\Planungsabschnitt_2_15_Auforderungen_GU.mxd

stowasserplan
 Landschaftsarchitektur | Ingenieurbüro
 Stowasserplan GmbH & Co. KG
 Hauptstraße 4/1 | Telefon: 0351/3230490
 01445 Raddeburg | Telefax: 0351/3230498

LAND BRANDENBURG
 Landesamt für Umwelt Brandenburg

Pilotvorhaben Machbarkeitsstudie Blaues Band
 Unterlage 2.15: Anforderungen an die Gewässerunterhaltung
 Blatt 1 von 9



Kartogrundlage: Digitale Daten der Landesvermessung und Geoinformation Brandenburg
 Nutzung der Geoinformation Nr. 3301
 Topographische Karte 1 : 25.000 Normalausgabe, Bezugssystem: ETRS 89
 Brandenburg Landesamt für Umwelt, Abteilung Wasserwirtschaft
 Stand: 22.10.2024
 Kartographie: GIS-Zentrale Potsdam: XXXX