

Legende

Entwicklungsziele

- Funktionselemente**
- Strahlursprung
 - Höherwertiger Trittstein
 - Aufwertungsstrahlweg
 - Durchgangsstrahlweg
 - Degradationsstrecke

Handlungsbedarf

- erhalten
- entwickeln
- umgestalten

Flächenbedarf

- Territorium BRD

Gliederung Planungsraum und Abschnittsbildung

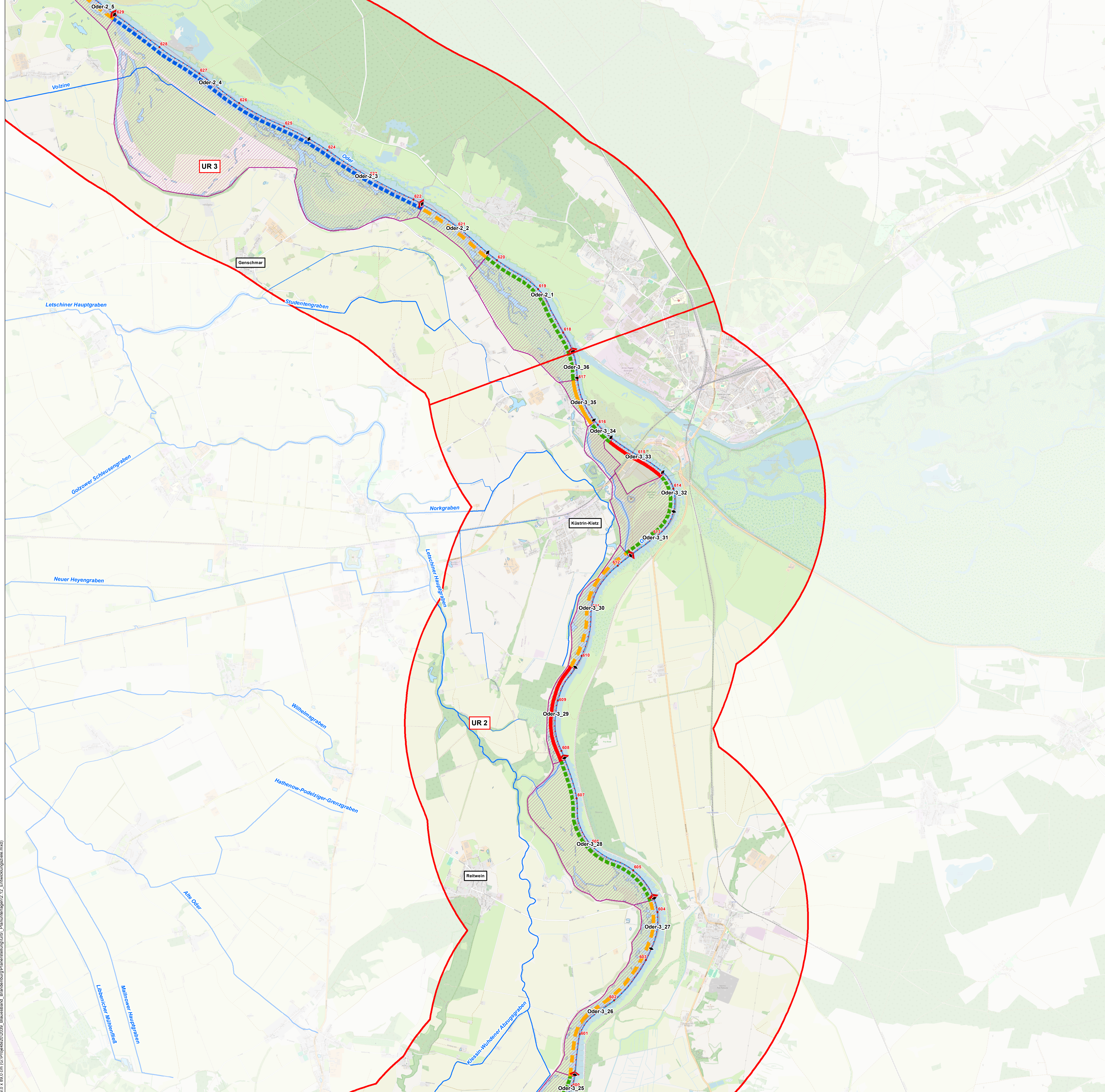
- Planungsabschnitte (Abschnitts-ID)
- Planungsbereiche (PB) - entspricht den Projekten
- Untersuchungsräume (UR)

Gewässernetz

- Gewässernetz mit Kilometrierung im Land Brandenburg
- Standgewässer / Seen im Land Brandenburg
- Gewässer-km (nachrichtliche Übernahme WMS-Dienst der Landesvermessung und Geoinformation Brandenburg)

WRRL

- Berichtspflichtige Fließgewässerkörper (Stand 2021)
- Berichtspflichtige Seewässerkörper (Stand 2021)

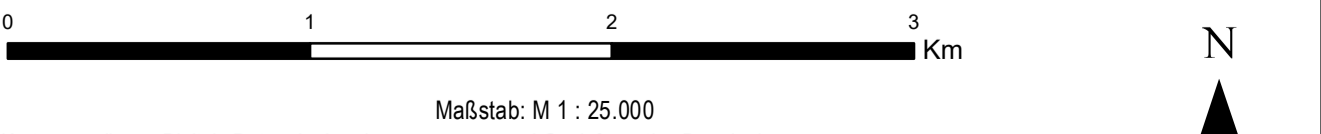
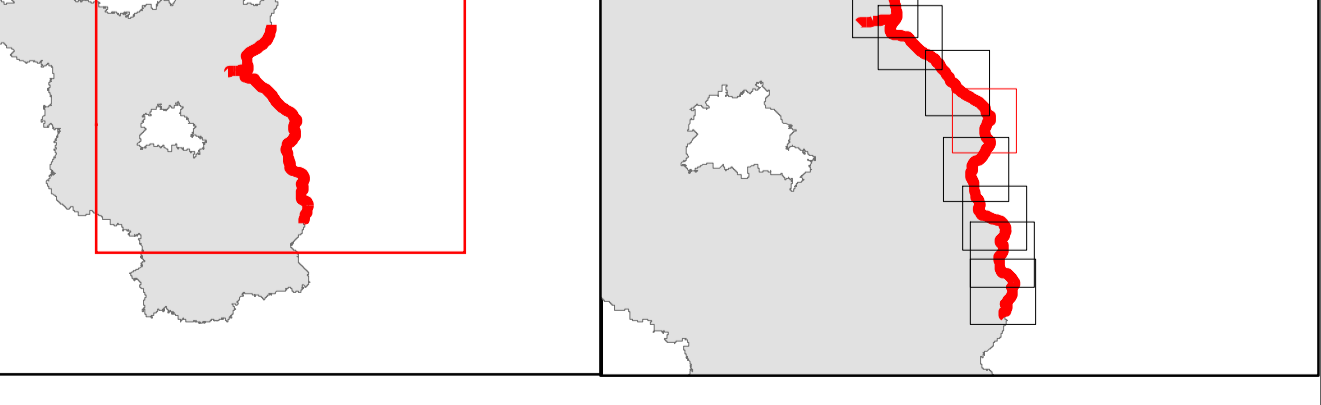


stowasserplan
 Landschaftsarchitektur | Ingenieurbüro
 Stowasserplan GmbH & Co. KG
 Hauptstraße 47 | Telefon: 0351/32300480
 01445 Radebeul | Telefon: 0351/32300485

Landesamt für Umwelt BRANDENBURG

"Pilotvorhaben Machbarkeitsstudie Blaues Band. Bereitstellung fachlicher Grundlagen und Identifizierung von förderfähigen Maßnahmenvorschlägen für die ökologische Entwicklung der 'Wasserstraßen im Land Brandenburg'"

Unterlage 2.12: Entwicklungsziele Blatt 5 von 9



Maßstab: M 1 : 25.000
 Kartengrundlage: Digitale Daten der Landesvermessung und Geoinformation Brandenburg
 Nutzung der Geodaten Nr. XXX
 Topographische Karte 1 : 25.000/Normalausgabe, Bezugssystem: ETRS 89
 Stand: 22.02.2024
 Brandenburg Landesamt für Umwelt, Abteilung Wasserwirtschaft 2
 Kartographie: GIS-Zentrale Potsdam: XXXX