

Załącznik 3

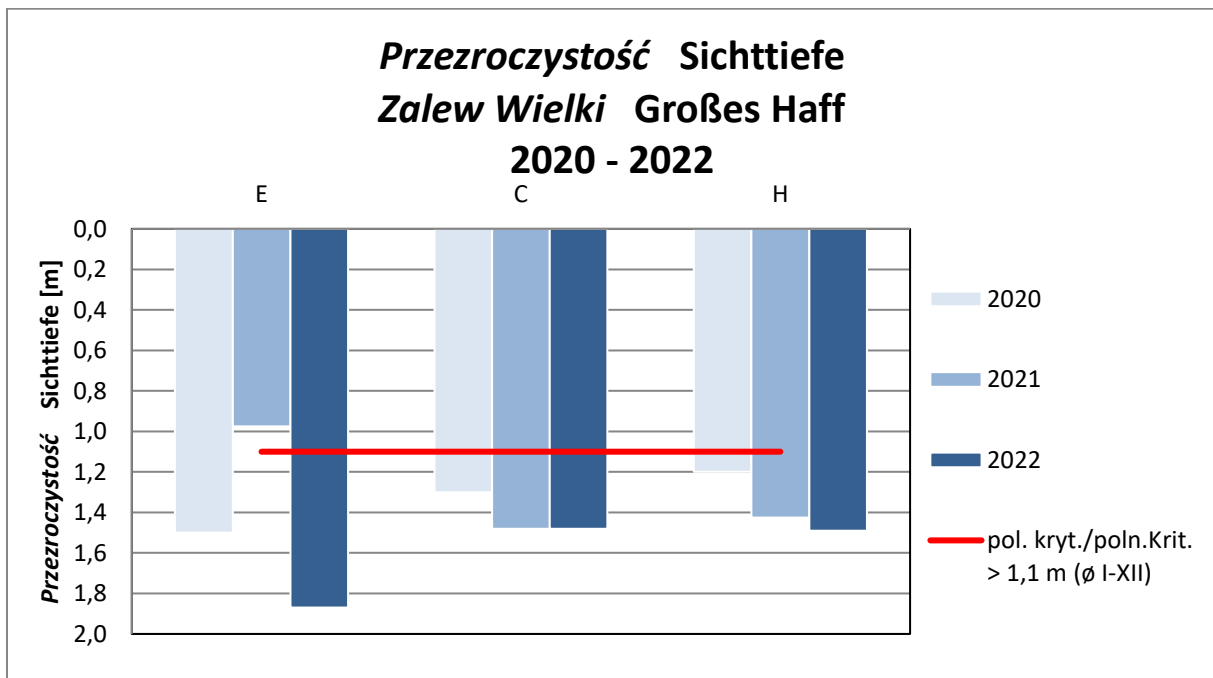
**do rozdziału 3.2.1 Raportu o jakości polsko-niemieckich wód granicznych w
2022 r.**

**Przebieg zmian stężeń wskaźników fizykochemicznych wspierających
elementy biologiczne, metali i chlorofilu „a” (Dyrektywa 2000/60/WE
załącznik V) w latach 2020–2022 oraz od 2003 roku w Zalewie Szczecińskim**

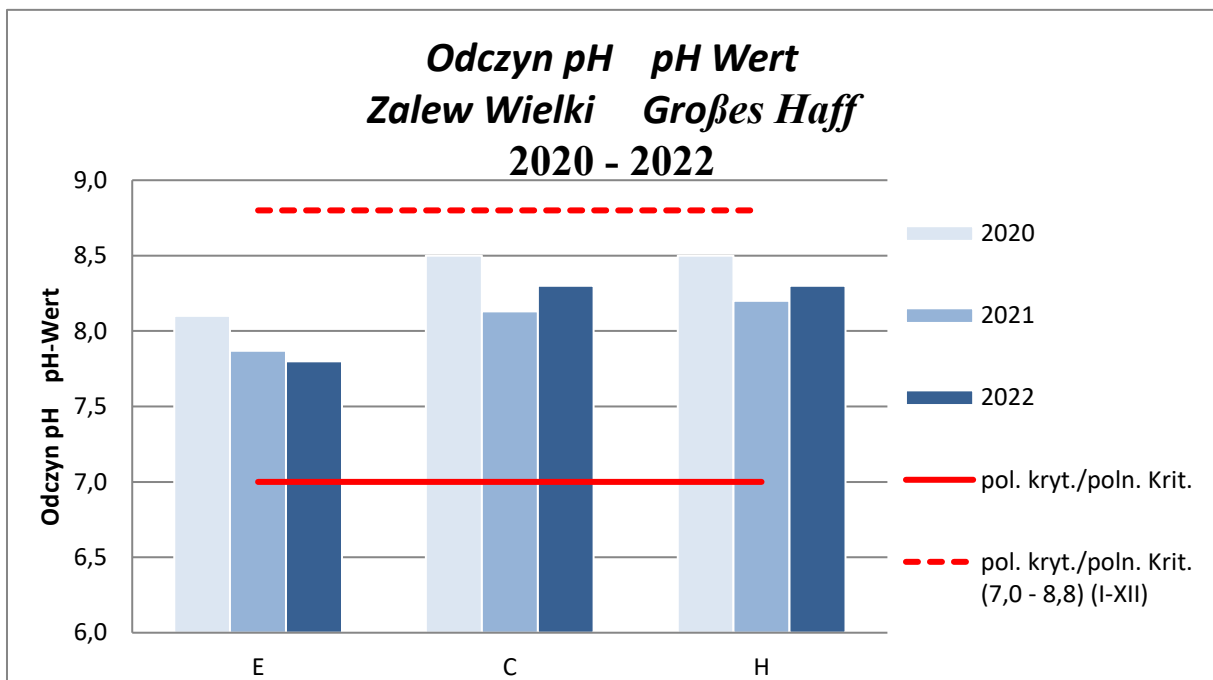
**Anlage 3
zum Kapitel 3.2.1 des Berichtes über die Beschaffenheit der deutsch-
polnischen Grenzgewässer 2022**

**Entwicklung physikalisch-chemischer Komponenten in Unterstützung der
biologischen Komponenten, der Metalle und Chlorophyll-a (Richtlinie
2000/60/EG, Anhang V) in den Jahren 2020–2022 und seit 2003 im Stettiner Haff**

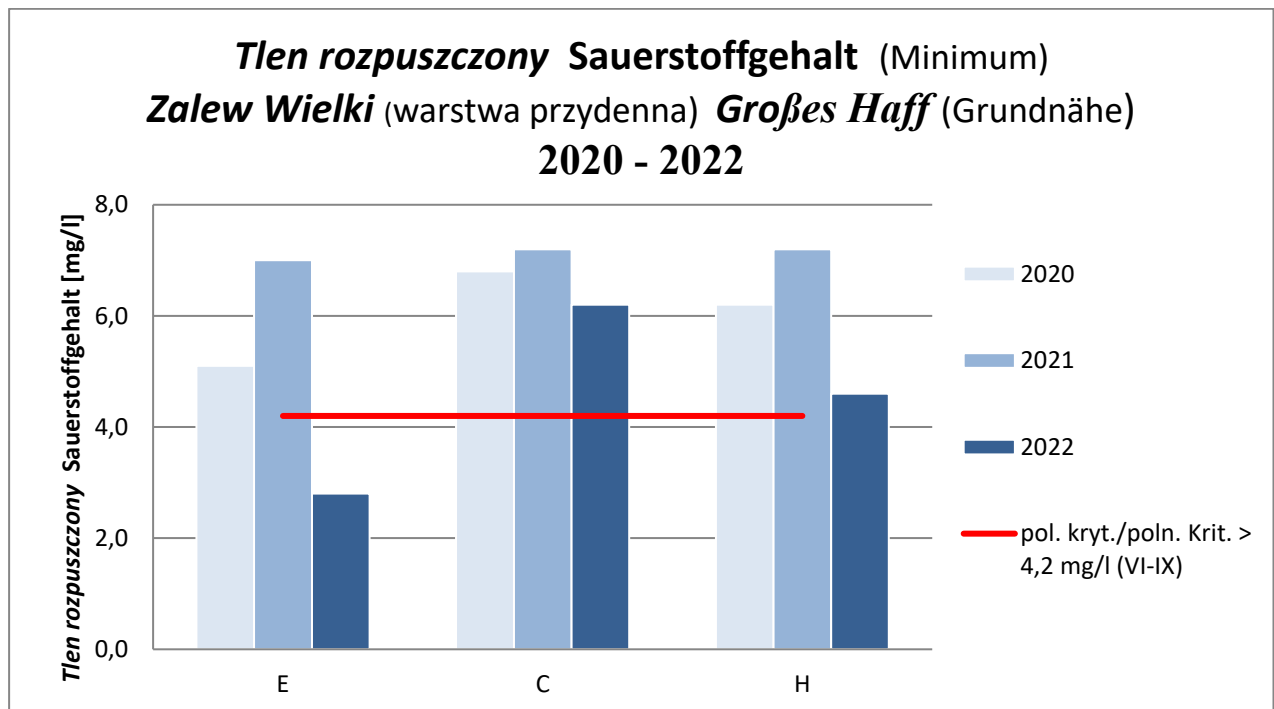
Rys. 3.2.1-1/Abb. 3.2.1-1



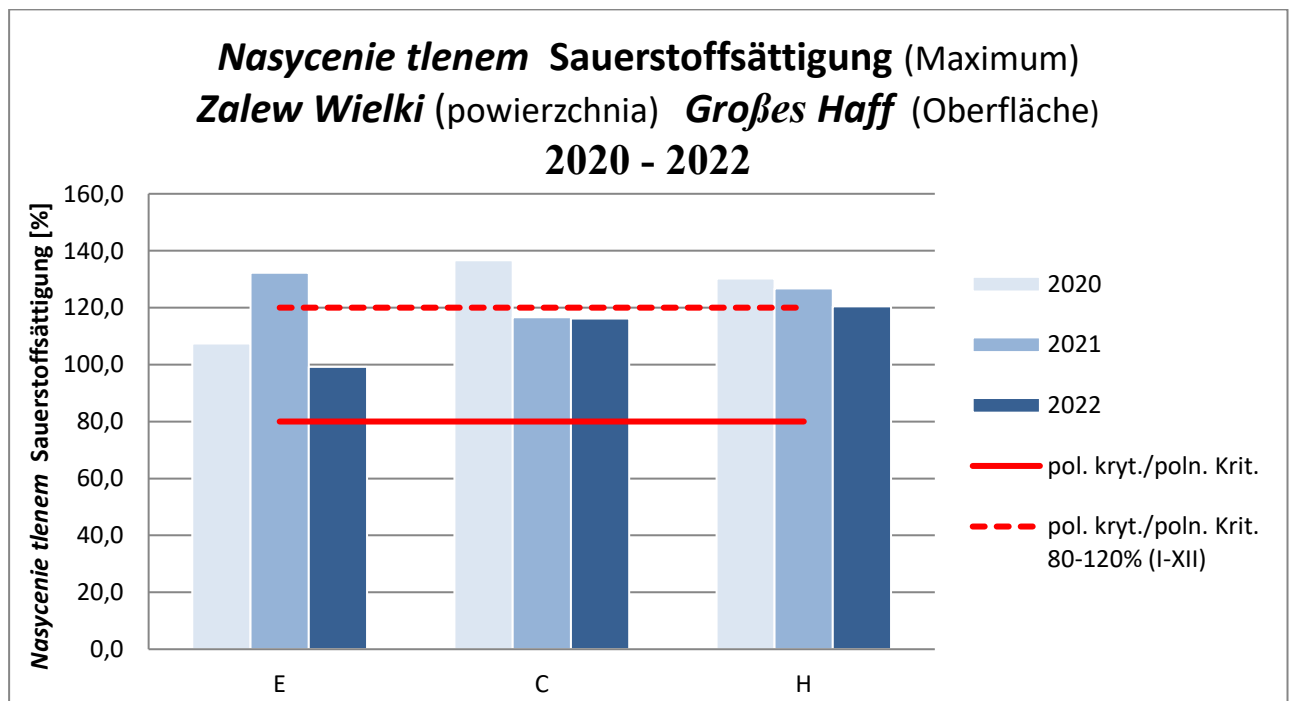
Rys. 3.2.1-2/Abb. 3.2.1-2



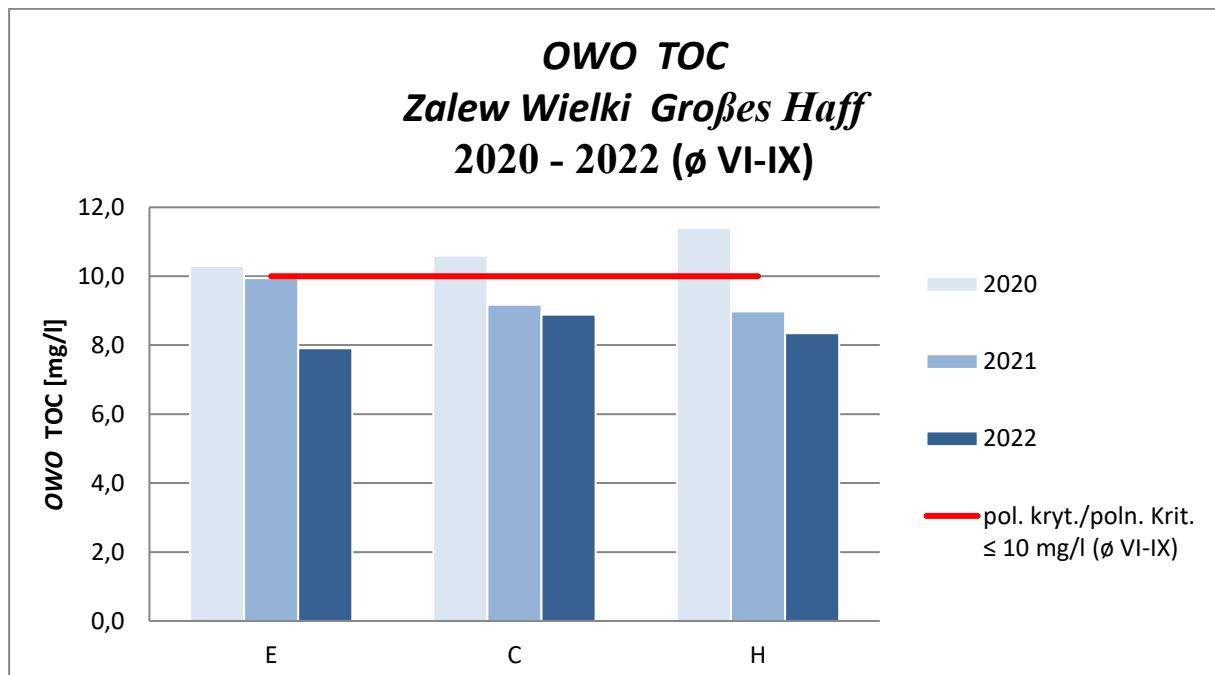
Rys. 3.2.1-3/Abb. 3.2.1-3



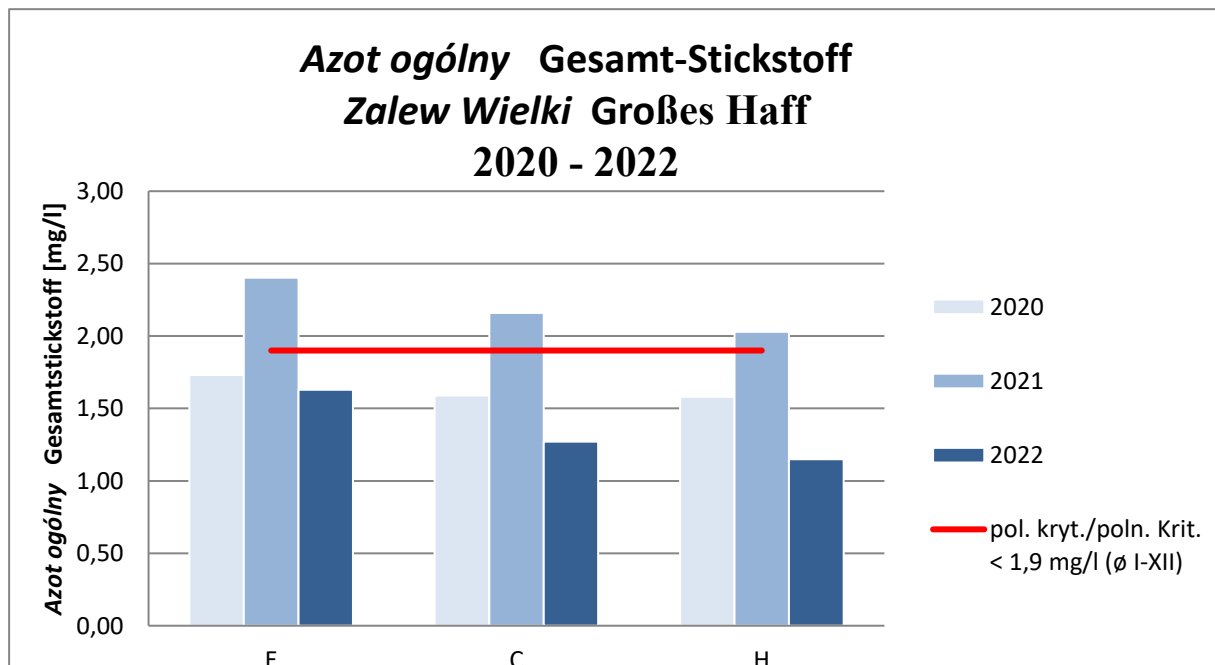
Rys. 3.2.1-4/Abb. 3.2.1-4



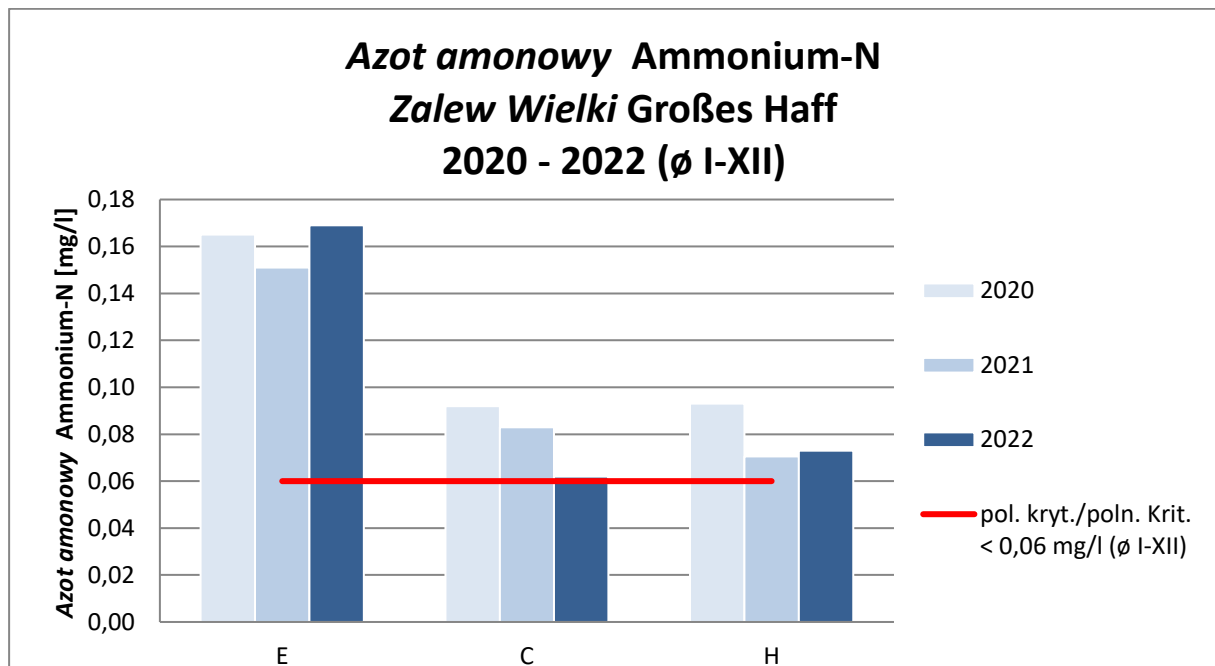
Rys. 3.2.1-5/Abb. 3.2.1-5



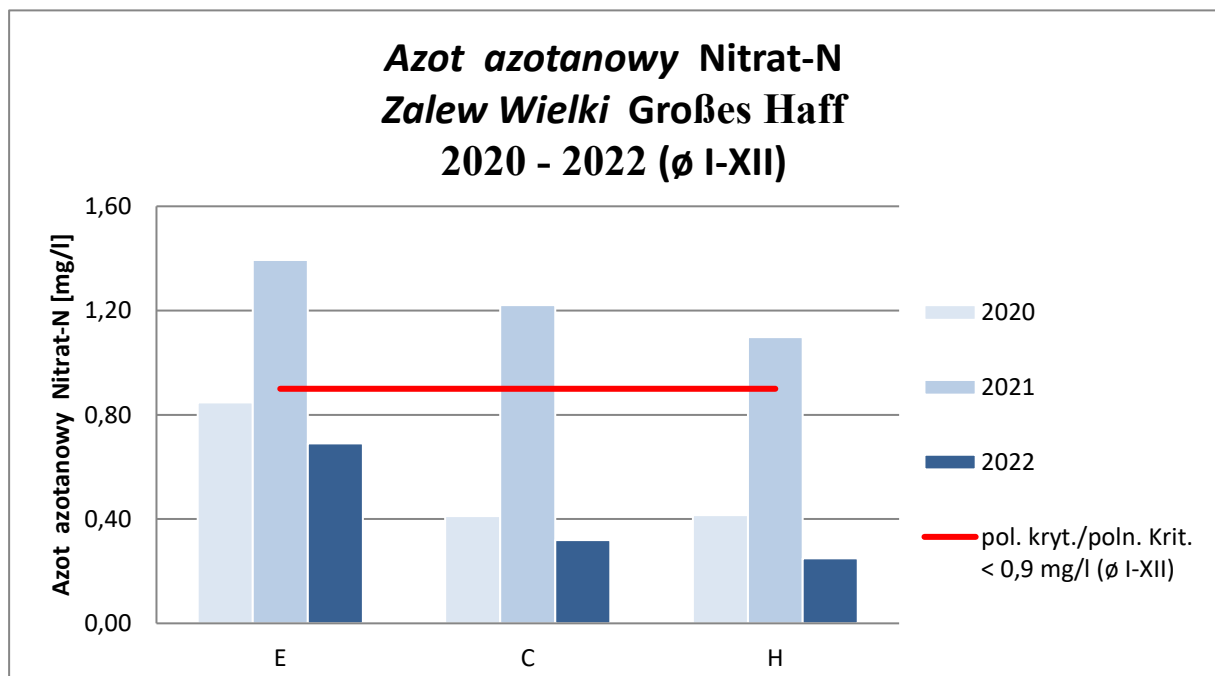
Rys. 3.2.1-6/Abb. 3.2.1-6



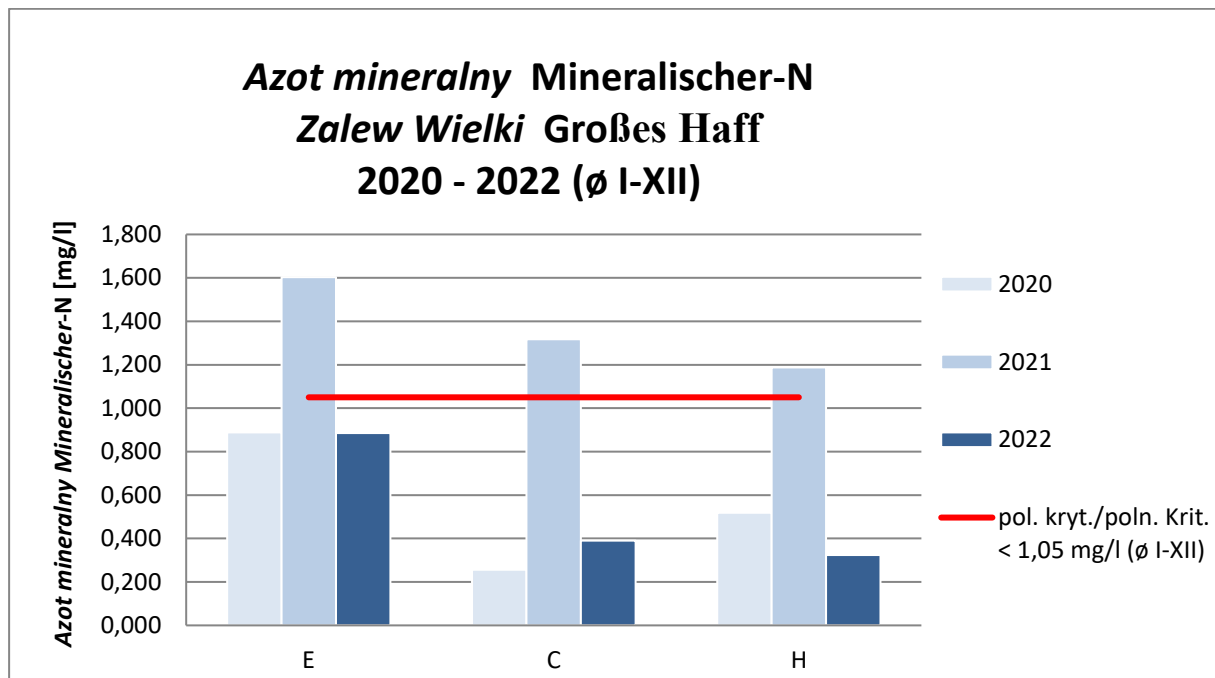
Rys. 3.2.1-7/Abb. 3.2.1-7



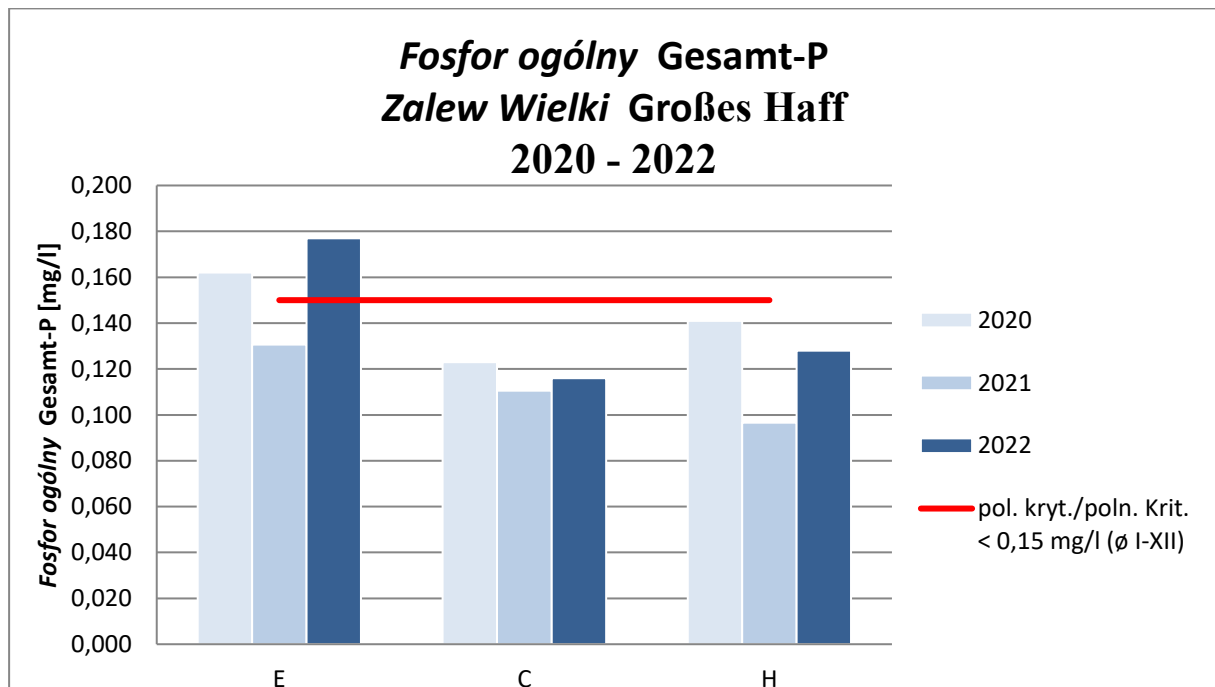
Rys. 3.2.1-8/Abb. 3.2.1-8



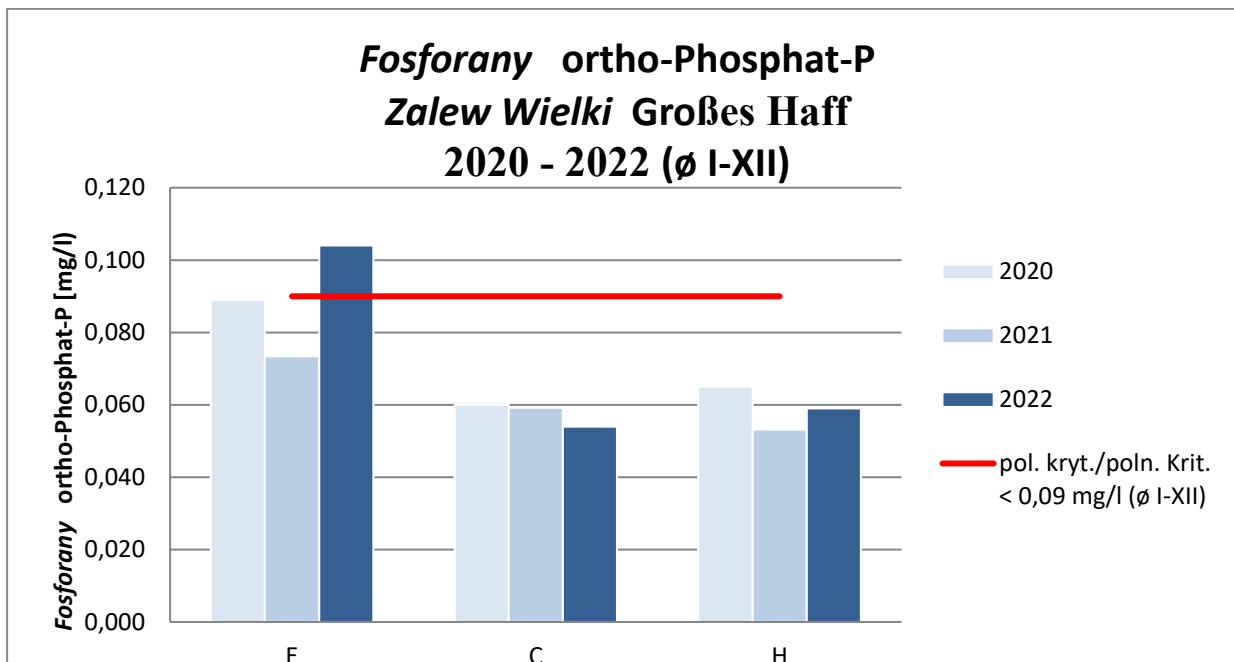
Rys. 3.2.1-9/Abb. 3.2.1-9



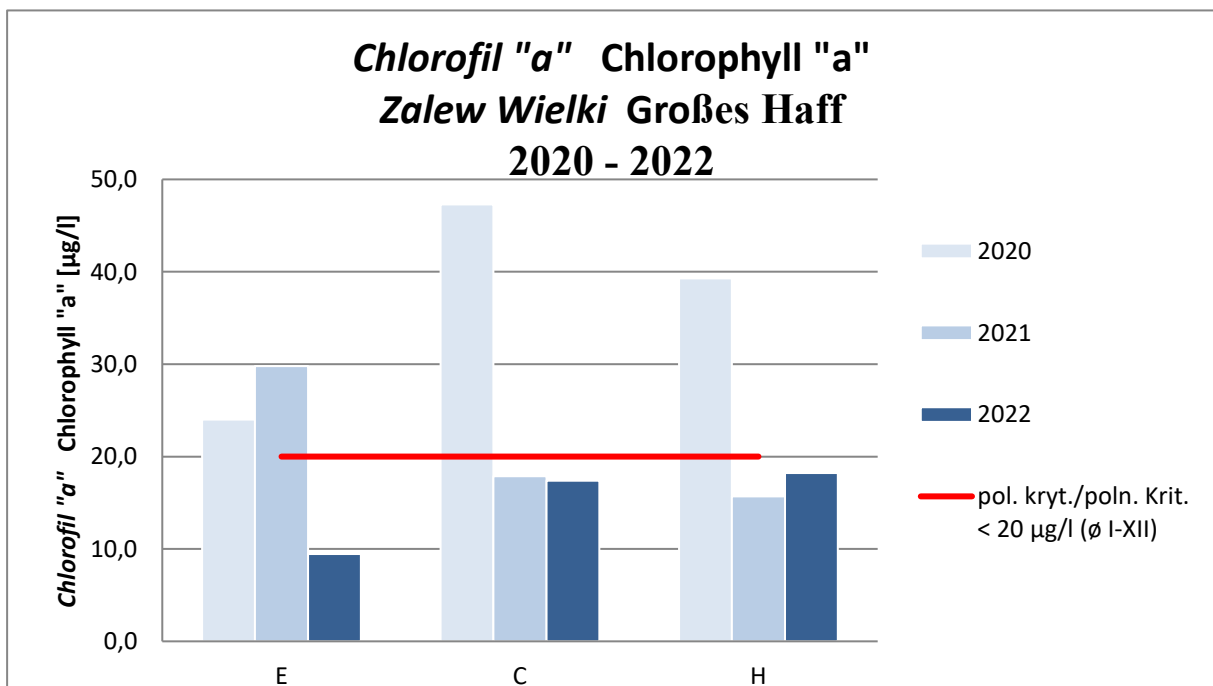
Rys. 3.2.1-10/Abb. 3.2.1-10



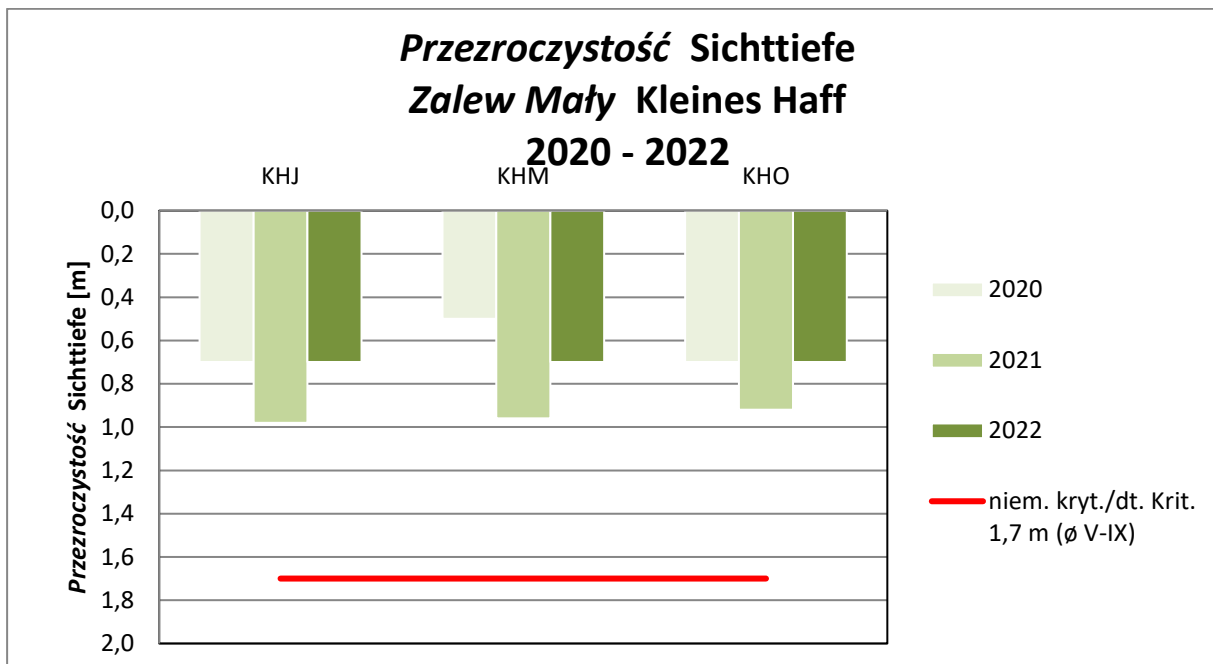
Rys. 3.2.1-11/Abb. 3.2.1-11



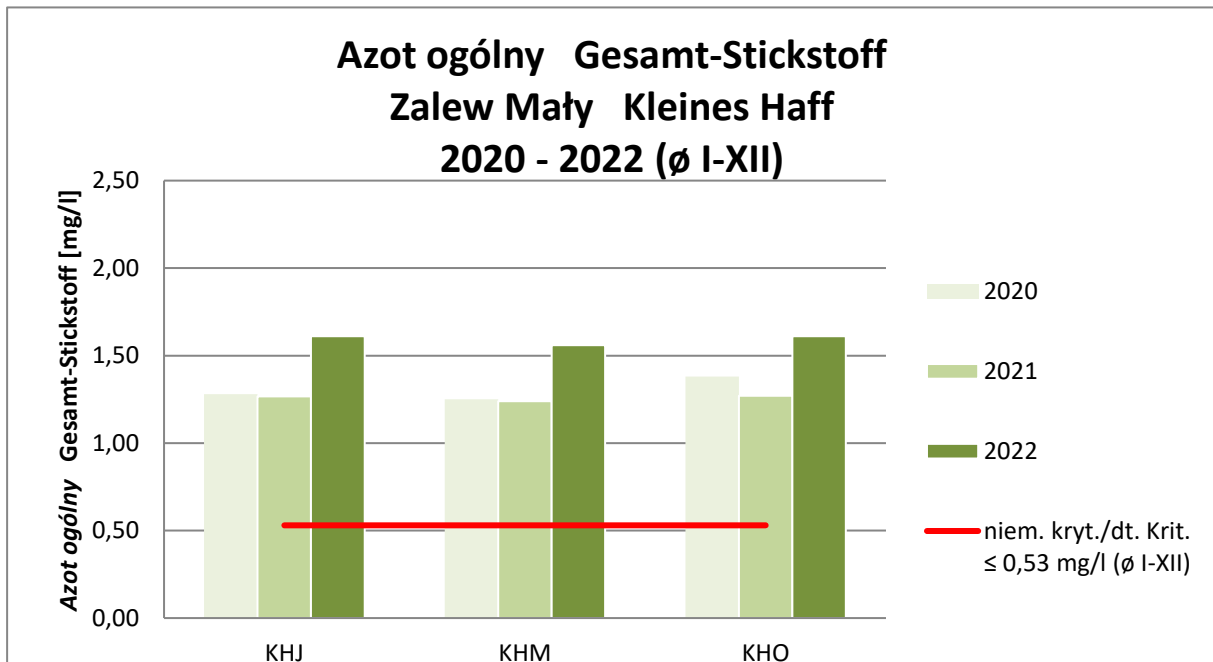
Rys. 3.2.1-12/Abb. 3.2.1-12



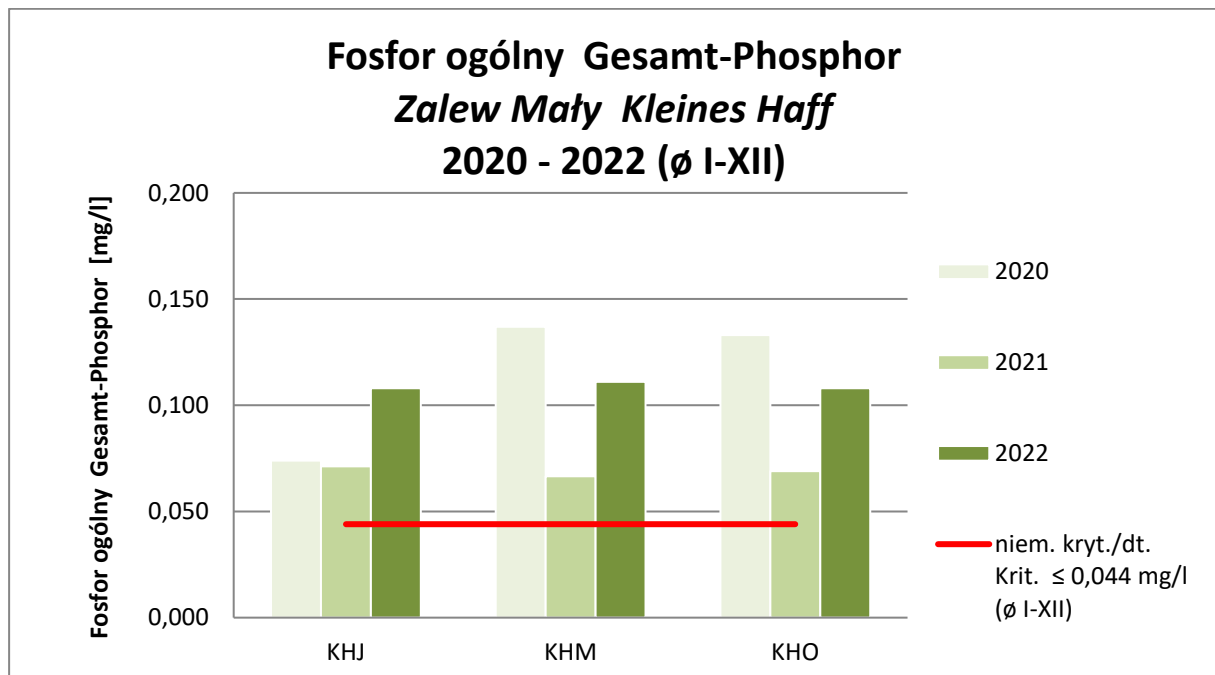
Rys. 3.2.1-13/Abb. 3.2.1-13



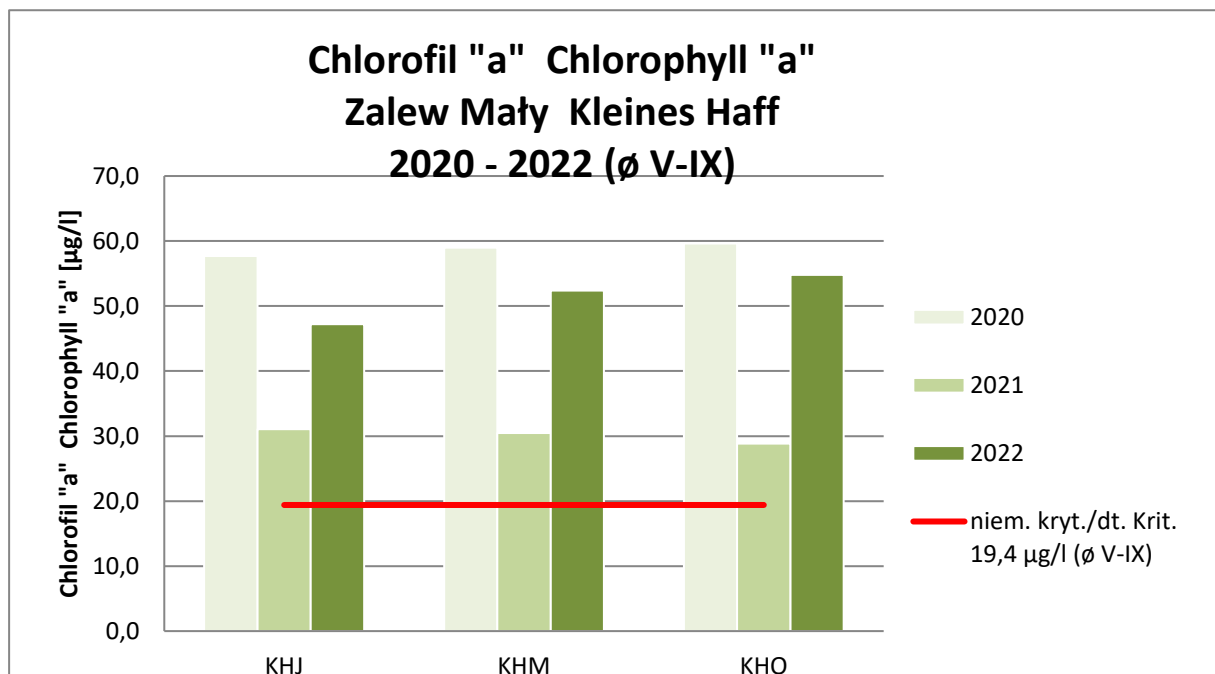
Rys. 3.2.1-14/Abb. 3.2.1-14



Rys. 3.2.1-15/Abb. 3.2.1-15

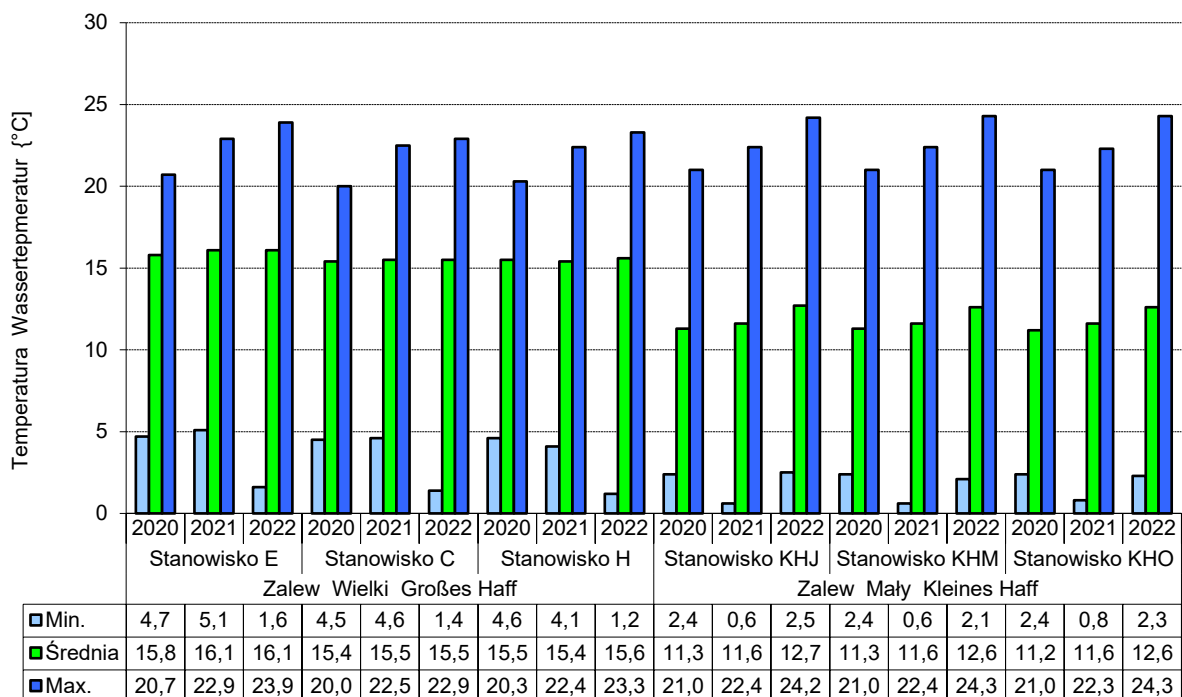


Rys. 3.2.1-16/Abb. 3.2.1-16



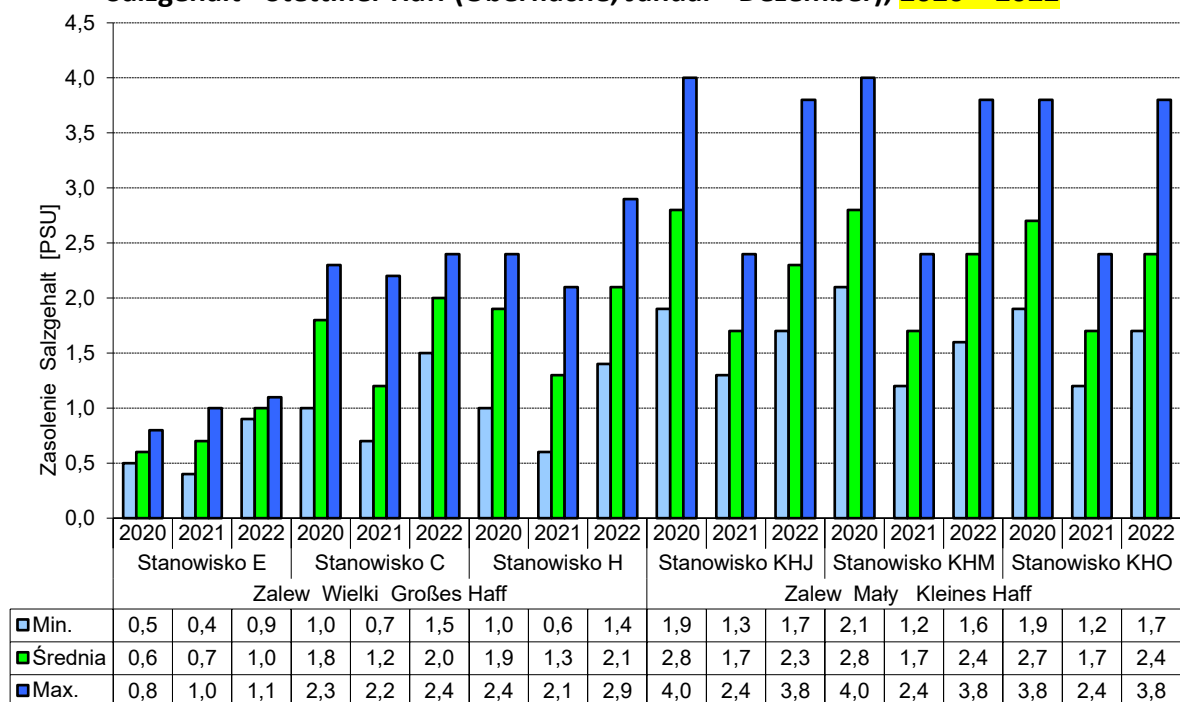
Rys. 3.2.1-17/Abb. 3.2.1-17

Temperatura wody - Zalew Szczeciński (warstwa powierzchniowa, styczeń-grudzień)
Wassertemperatur - Stettiner Haff (Oberfläche, Januar - Dezember), 2020 - 2022



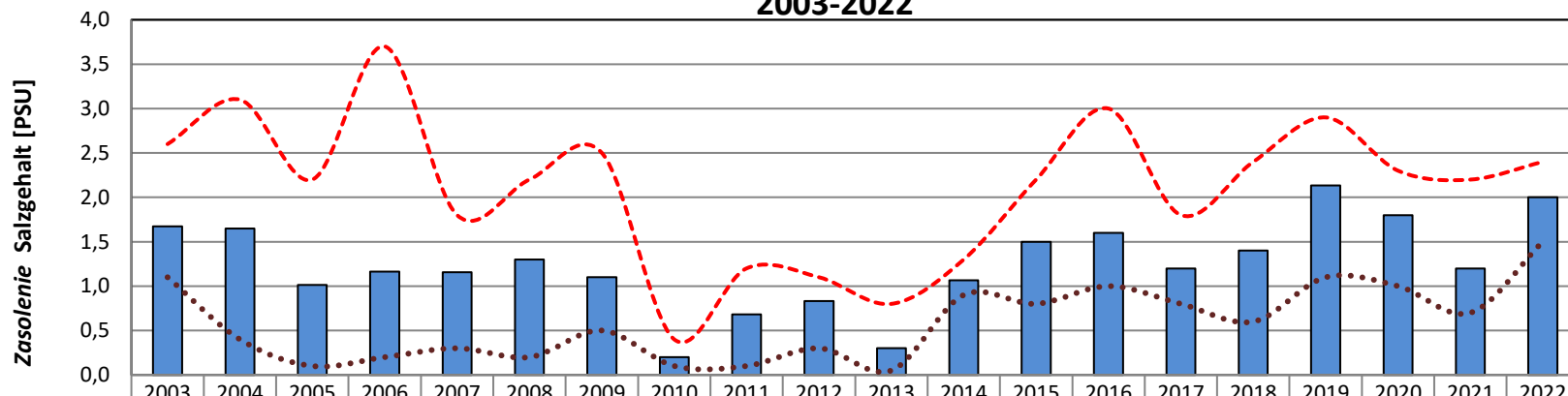
Rys. 3.2.1-18/Abb. 3.2.1-18

Zasolenie wód - Zalew Szczeciński (warstwa powierzchniowa, styczeń-grudzień)
Salzgehalt - Stettiner Haff (Oberfläche, Januar - Dezember), 2020 - 2022



Rys. 3.2.1-23/Abb. 3.2.1-23

Zasolenie (wszystkie wyniki z danego roku) - **Stanowisko C - warstwa powierzchniowa, Zalew Wielki**
Salzgehalt (Alle Ergebnisse für ein bestimmtes Jahr) - **Station C - Oberfläche, Großes Haff**
2003-2022

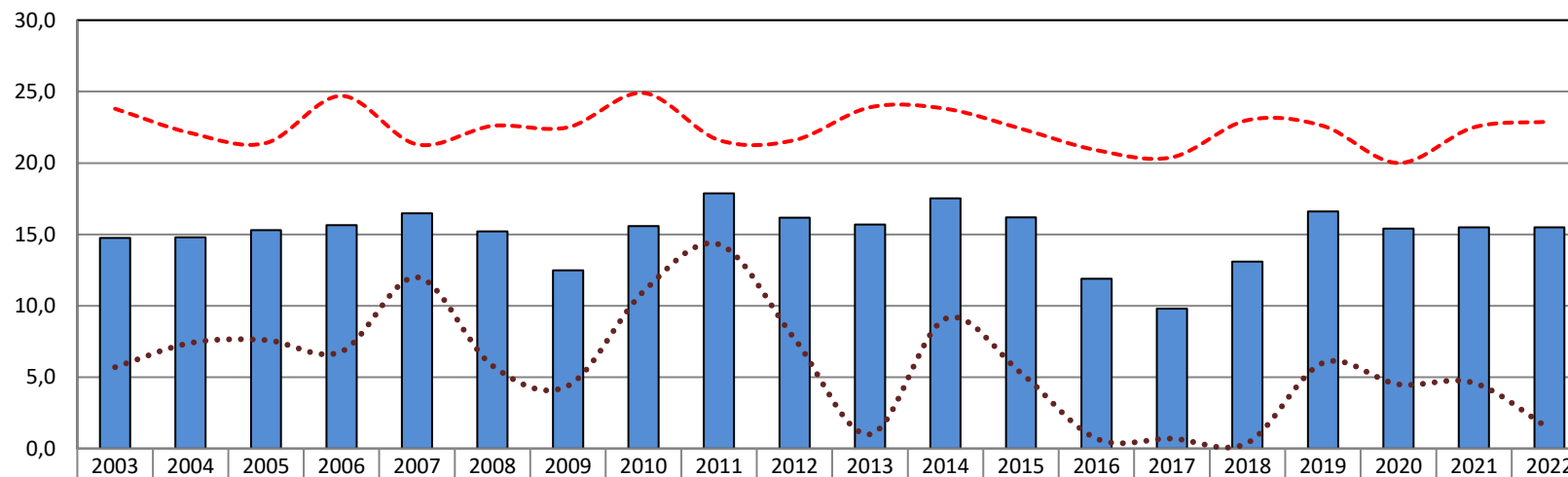


	2003	2004	2005	2006	2007	2008	2009	2010	2011	2012	2013	2014	2015	2016	2017	2018	2019	2020	2021	2022
■ śred/Mittel	1,67	1,65	1,01	1,16	1,16	1,30	1,10	0,20	0,68	0,83	0,30	1,07	1,50	1,60	1,20	1,40	2,13	1,80	1,20	2,00
..... min/Min	1,1	0,4	0,1	0,2	0,3	0,2	0,5	0,1	0,1	0,3	0,1	0,9	0,8	1,0	0,8	0,6	1,1	1,0	0,7	1,5
- - - - maks/Max	2,6	3,1	2,2	3,7	1,8	2,2	2,5	0,4	1,2	1,1	0,8	1,3	2,2	3,0	1,8	2,4	2,9	2,3	2,2	2,4
liczba badań /Anzahl	8	8	7	8	7	8	4	6	6	6	6	6	6	12	6	6	6	6	6	6

Rys. 3.2.1-24/Abb. 3.2.1-24

Temperatura wody (wszystkie wyniki z danego roku) - **Stanowisko C - warstwa powierzchniowa, Zalew Wielki**
Wassertemperatur (Alle Ergebnisse für ein bestimmtes Jahr) - **Station C - Oberfläche, Großes Haff**
2003-2022

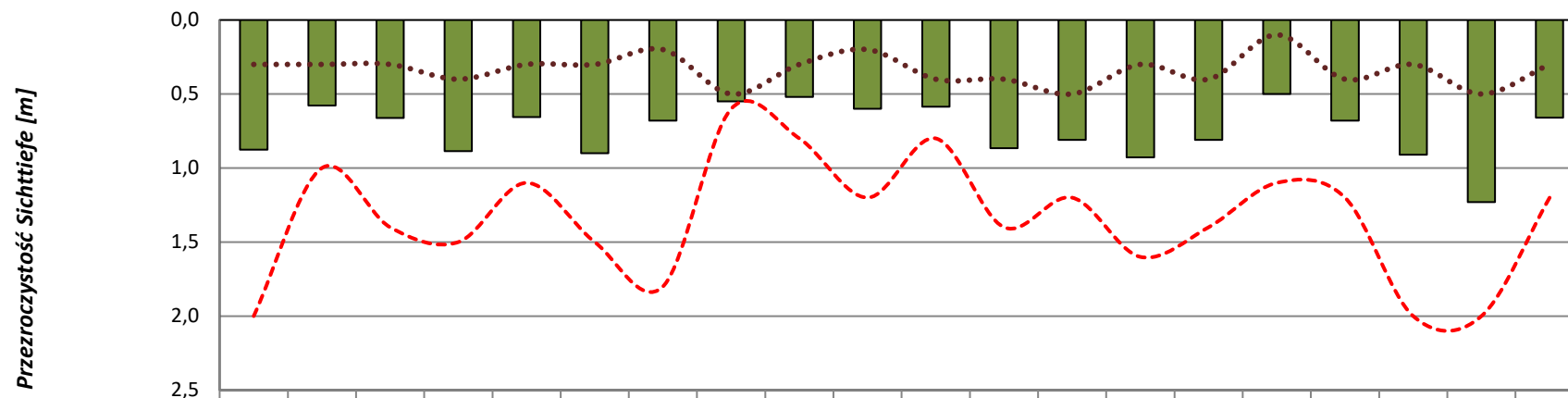
Temperatura wody Wassertemperatur [°C]



	2003	2004	2005	2006	2007	2008	2009	2010	2011	2012	2013	2014	2015	2016	2017	2018	2019	2020	2021	2022
■ śred/Mittel	14,8	14,8	15,3	15,7	16,5	15,2	12,5	15,6	17,9	16,2	15,7	17,5	16,2	11,9	9,8	13,1	16,6	15,4	15,5	15,5
..... min/Min	5,7	7,4	7,6	6,8	12,0	5,8	4,4	11,0	14,3	7,7	1,0	9,1	5,3	0,7	0,7	0,4	6,0	4,5	4,6	1,4
- - - maks/Max	23,8	22,1	21,4	24,7	21,3	22,6	22,5	24,9	21,6	21,6	23,9	23,8	22,4	20,9	20,4	23,0	22,6	20,0	22,5	22,9
liczba badań /Anzahl	7	8	8	8	7	8	4	6	6	6	6	6	6	12	12	8	6	6	6	6

Rys. 3.2.1-25/Abb. 3.2.1-25

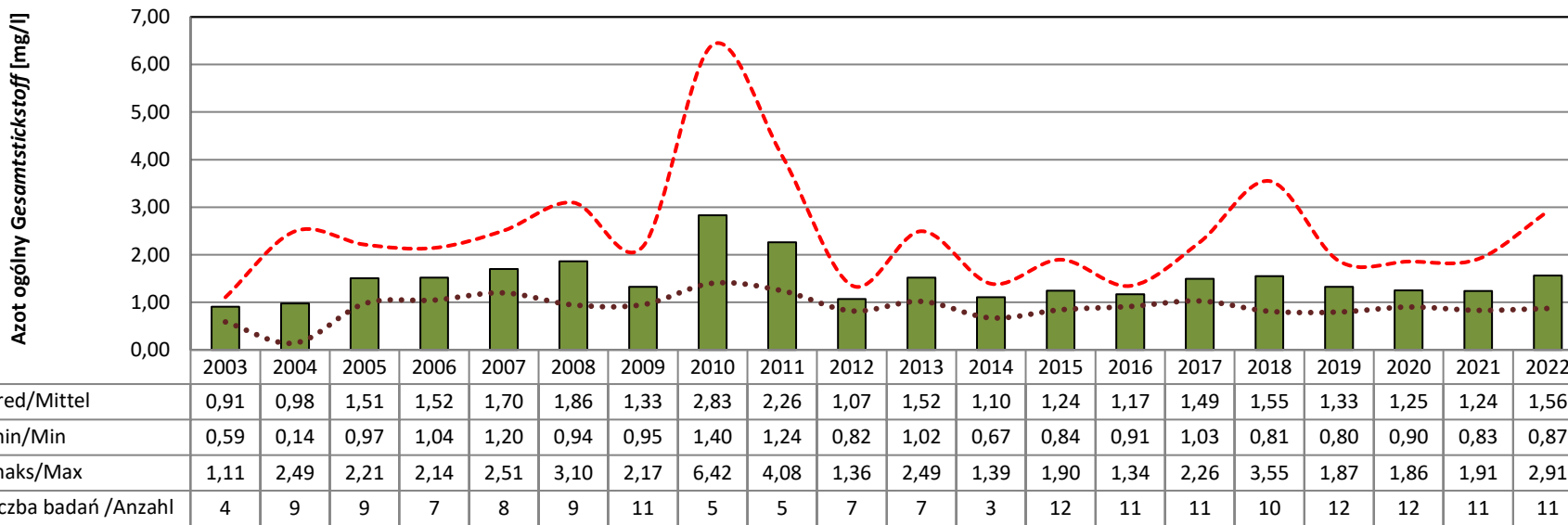
Przezroczystość - Stanowisko KHM, Zalew Mały, (wszystkie wyniki z danego roku)
Sichttiefe - Station KHM, Kleines Haff, (Alle Ergebnisse für ein bestimmtes Jahr)
2003 - 2022



	2003	2004	2005	2006	2007	2008	2009	2010	2011	2012	2013	2014	2015	2016	2017	2018	2019	2020	2021	2022
■ śred/Mittel	0,88	0,58	0,66	0,89	0,66	0,90	0,68	0,55	0,52	0,60	0,59	0,87	0,81	0,93	0,81	0,50	0,68	0,91	1,23	0,66
..... min/Min	0,3	0,3	0,3	0,4	0,3	0,3	0,2	0,5	0,3	0,2	0,4	0,4	0,5	0,3	0,4	0,1	0,4	0,3	0,5	0,3
- - - maks/Max	2,0	1,0	1,4	1,5	1,1	1,5	1,8	0,6	0,8	1,2	0,8	1,4	1,2	1,6	1,4	1,1	1,2	2,0	2,0	1,2
liczba badań /Anzahl	4	9	8	7	8	9	10	5	5	7	7	3	11	11	11	10	12	12	11	11

Rys. 3.2.1-26/Abb. 3.2.1-26

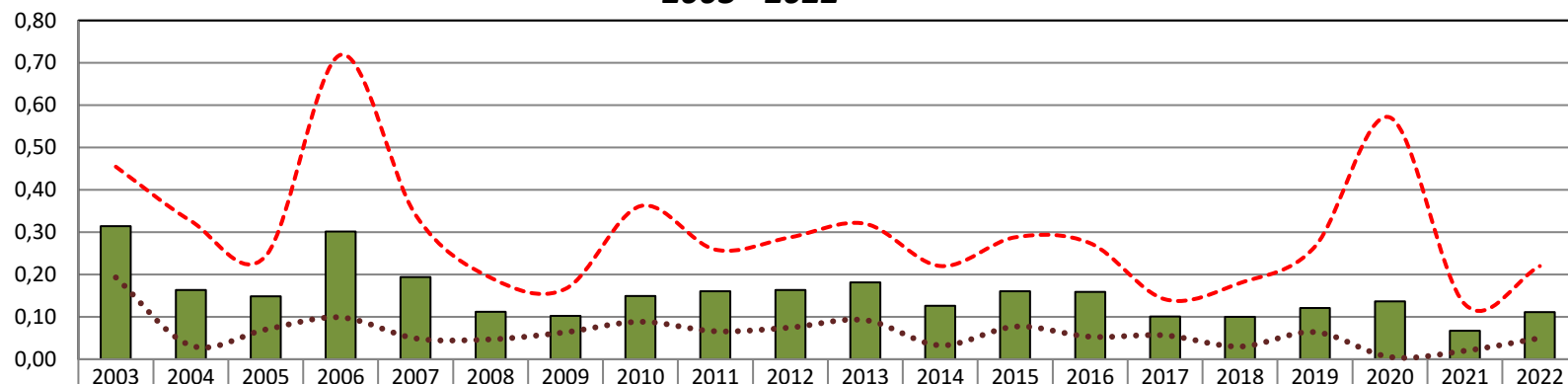
Azot ogólny (Powierzchnia) - Stanowisko KHM, Zalew Mały, (wszystkie wyniki z danego roku)
Gesamt-Stickstoff (Oberfläche) - Station KHM, Kleines Haff, (Alle Ergebnisse für ein bestimmtes Jahr)
2003 - 2022



Rys. 3.2.1-27/Abb. 3.2.1-27

Fosfor ogólny (Powierzchnia) - Stanowisko KHM, Zalew Mały, (wszystkie wyniki z danego roku)
Gesamt-Phosphor (Oberfläche) - Station KHM, Kleines Haff, (Alle Ergebnisse für ein bestimmtes Jahr)
2003 - 2022

Fosfor ogólny Gesamt-Phosphor [mg/l]

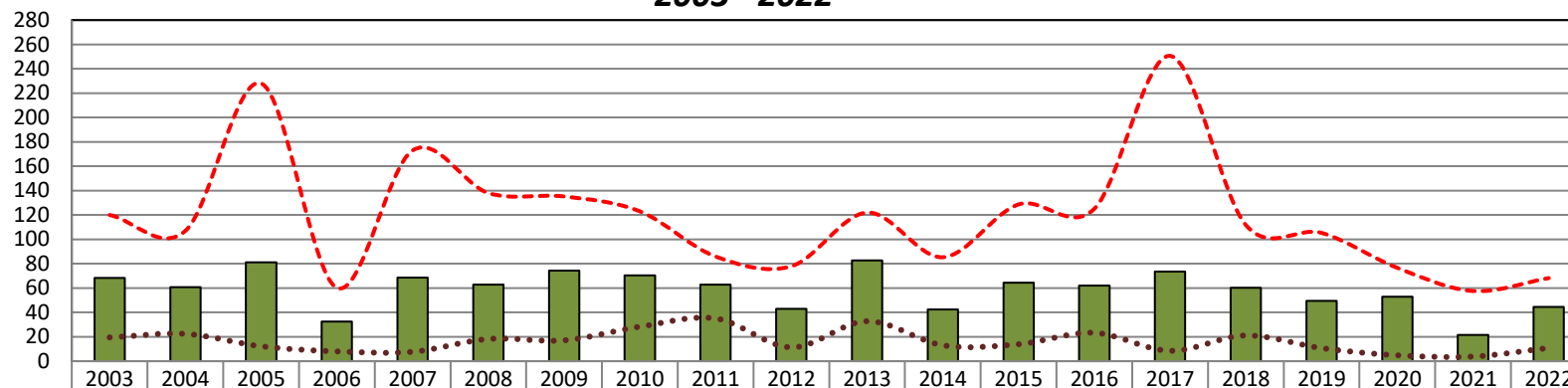


	2003	2004	2005	2006	2007	2008	2009	2010	2011	2012	2013	2014	2015	2016	2017	2018	2019	2020	2021	2022
■ śred/Mittel	0,314	0,163	0,149	0,302	0,194	0,112	0,102	0,150	0,161	0,164	0,182	0,126	0,161	0,159	0,101	0,100	0,121	0,137	0,067	0,111
..... min/Min	0,19	0,03	0,07	0,10	0,05	0,05	0,06	0,09	0,07	0,07	0,09	0,03	0,08	0,05	0,06	0,03	0,06	0,01	0,02	0,05
- - - maks/Max	0,45	0,33	0,24	0,72	0,34	0,19	0,17	0,36	0,26	0,29	0,32	0,22	0,29	0,27	0,14	0,18	0,27	0,57	0,13	0,22
liczba badań /Anzahl	4	9	8	7	8	9	10	5	5	7	7	3	11	11	11	10	12	12	11	11

Rys. 3.2.1-28/Abb. 3.2.1-28

Chlorofil a (Powierzchnia) - stanowisko KHM, Zalew Mały, (wszystkie wyniki z danego roku)
Chlorophyll a (Oberfläche) - Station KHM, Kleines Haff, (Alle Ergebnisse für ein bestimmtes Jahr)
2003 - 2022

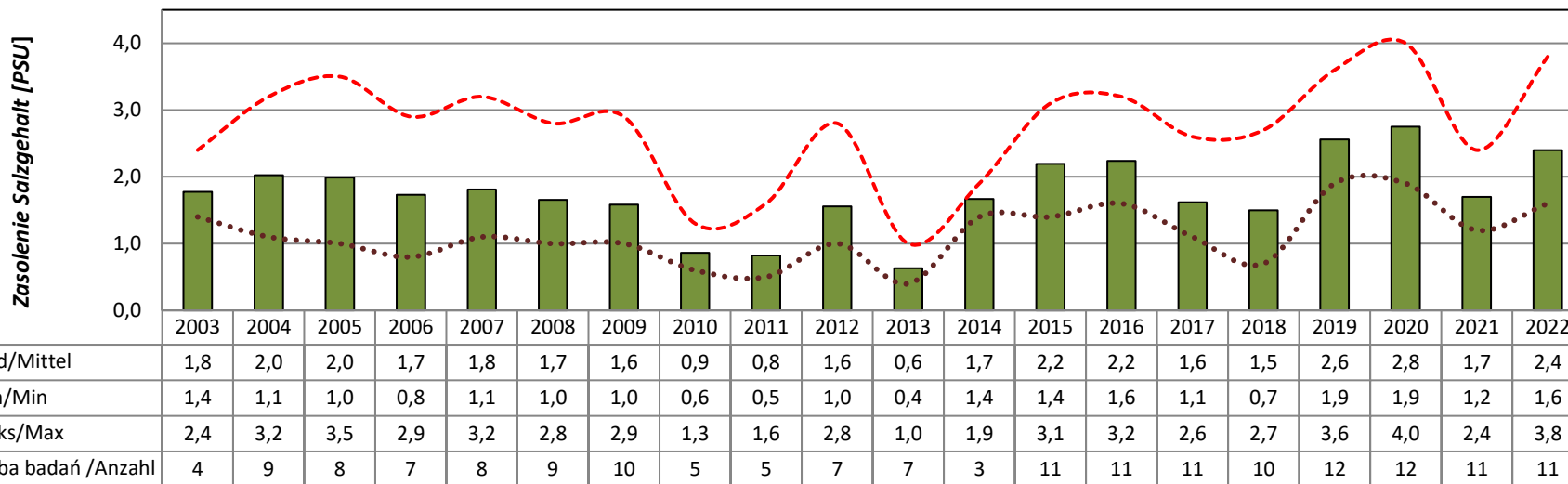
Chlorofil "a" Chlorophyll a [mg/m^3]



	2003	2004	2005	2006	2007	2008	2009	2010	2011	2012	2013	2014	2015	2016	2017	2018	2019	2020	2021	2022
■ śred/Mittel	68,5	60,6	81,1	32,4	68,6	62,9	74,3	70,5	62,8	42,9	82,8	42,4	64,5	62,1	73,5	60,1	49,4	53,0	21,6	44,6
..... min/Min	19,5	22,4	12,2	8,0	7,7	18,2	17,1	28,3	35,1	11,3	32,8	13,0	13,9	23,3	8,5	21,1	10,7	4,8	3,8	10,8
- - - - - maks/Max	120,0	107,0	228,0	60,2	173,0	138,0	135,2	123,0	85,9	77,9	122,0	85,3	128,7	125,1	250,6	111,8	105,3	76,6	57,6	68,2
liczba badań/Anzahl	4	9	9	7	9	9	11	5	5	7	7	3	11	11	11	10	12	12	11	11

Rys. 3.2.1-29/Abb. 3.2.1-29

Zasolenie (Powierzchnia) - Stanowisko KHM, Zalew Mały, (wszystkie wyniki z danego roku)
Salzgehalt (Oberfläche) - Station KHM, Kleines Haff, (Alle Ergebnisse für ein bestimmtes Jahr)
2003 - 2022



Rys. 3.2.1-30/Abb. 3.2.1-30

