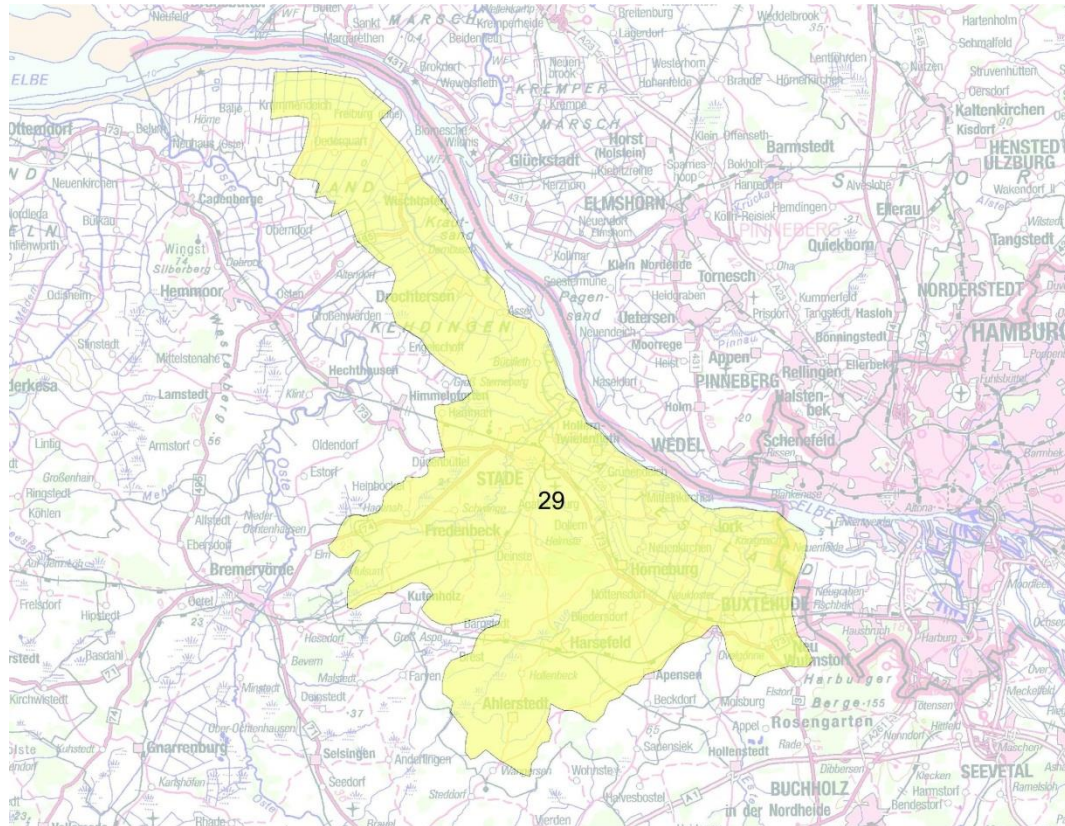




### 33. Sitzung der Gebietskooperation 29 Aue/Lühe-Schwinge Stade, 04.06.2024



# Tagesordnung

**TOP 1:** Begrüßung und Protokoll der Sitzung vom 24.04.2022

**TOP 2:** landesweite Themen  
Richtlinie NEOG  
QBDB Online-Plattform  
Nährstoffbericht der LWK  
trockenfallende Gewässer  
...

**TOP 3:** regionale Themen  
Sondergebiet Altes Land  
GEPL Heidbeck  
Krautsand: Grünland-Tidepolder  
...

**TOP 4:** Verschiedenes  
Wahl der neuen Geschäftsleitung  
Ausgabe der je 4.500 € für 2023 und 2024

## TOP 2: landesweite Themen (Übersicht)

- Förderrichtlinie NEOG ermöglicht 100%-Förderung
- QBWDB ist online!
- Haushaltsmittel für Öffentlichkeitsarbeit 2023 – 2024
- 11. Nährstoffbericht der LWK
- Weitere Maßnahmen im Sinne der WRRL
- Verzeichnis der trockenfallenden Gewässer



## TOP 2: landesweite Themen (Übersicht)

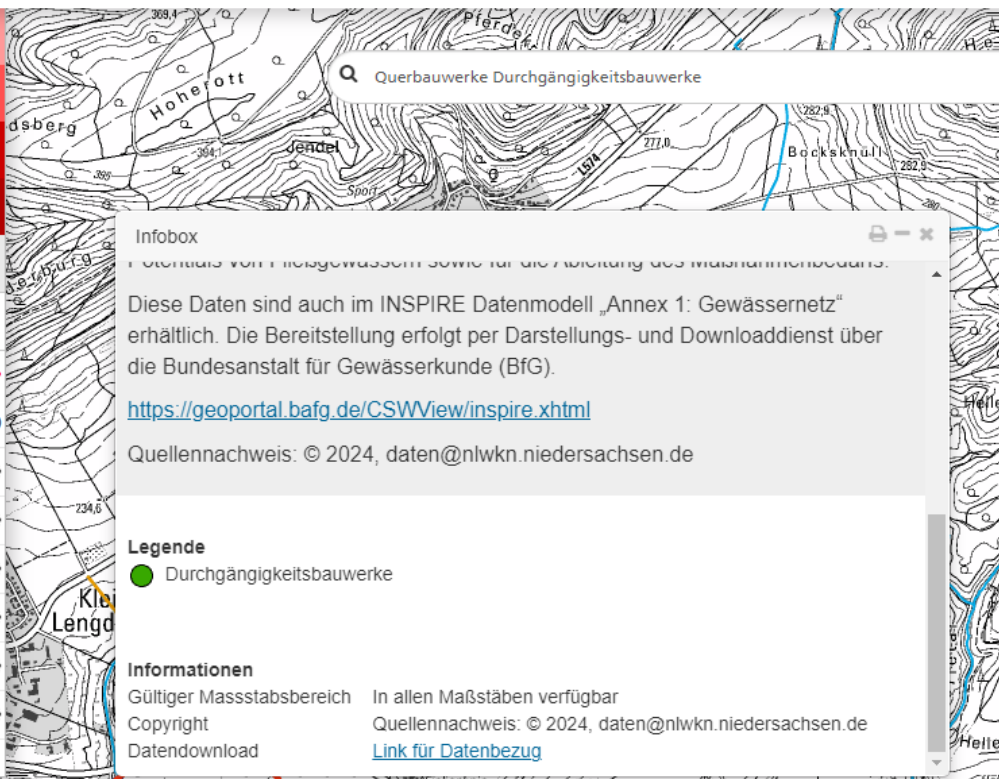
- QBWDB ist (beinahe) online!
- Zugriffsmöglichkeit auf den landesweiten Datenbestand (Registrierung erforderlich)
- Standardisierte Meldung von Querbauwerken und Aktualisierung vorhandener Daten über Internet
- Einbindung relevanter Akteure (LK und Verbände) in Fortschreibung und Aktualisierung der Daten
- Wichtige Datengrundlage für die Bewirtschaftung der Fließgewässer und die Ableitung des Maßnahmenbedarfs

Die Nutzung der Datenbank durch UWB und Verbände ist freiwillig! Eine Vorstellung und Schulung der Nutzer wird noch erfolgen.

## TOP 2: landesweite Themen (Übersicht)

**Umweltkarten Niedersachsen**
**Themen und Inhalt**

- ▶ Teilen
- ▶ Drucken
- ▶ Zeichnen & Messen auf der Karte
- ▶ Erweiterte Werkzeuge
- ▶ Hydrologie Thema wechseln
- ▼ Dargestellte Karten
- Querbauwerke Durchgängigkeitsbauwerke
- Transparenz
- Verzeichnis trockenfallende Gewässer
- Verzeichnis trockenfallende Gewässer - St...
- WRRL – Wasserkörper (Fließgewässer)
- Gewässernetz 3. Ordnung
- Gewässernetz 2. Ordnung
- Gewässernetz 1. Ordnung
- Nach weiteren Karten suchen?
- Menü schließen



**Infobox**

Informationen zum Fließgewässernetz sowie zur Überleitung des Maßnahmenbedarfs.

Diese Daten sind auch im INSPIRE Datenmodell „Annex 1: Gewässernetz“ erhältlich. Die Bereitstellung erfolgt per Darstellungs- und Downloaddienst über die Bundesanstalt für Gewässerkunde (BfG).

<https://geoportal.bafg.de/CSWView/inspire.xhtml>

Quellennachweis: © 2024, daten@nlwkn.niedersachsen.de

**Legende**

- Durchgängigkeitsbauwerke

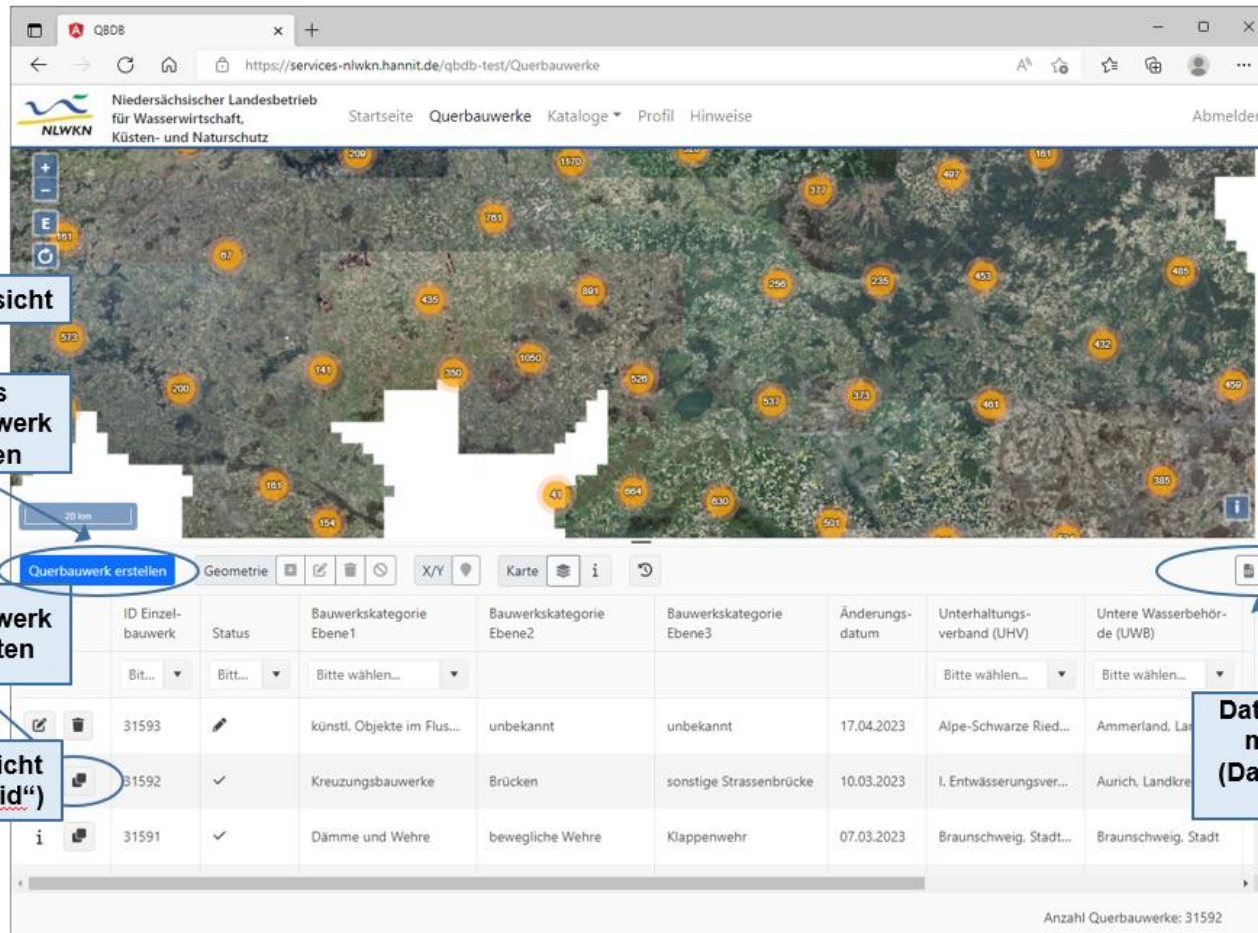
**Informationen**

Gültiger Maßstabsbereich: In allen Maßstäben verfügbar

Copyright: Quellennachweis: © 2024, daten@nlwkn.niedersachsen.de

Datendownload: [Link für Datenbezug](#)

## Registerkarte „Querbauwerke“



The screenshot shows a web browser window with the URL <https://services-nlwkn.hannit.de/qbdb-test/Querbauwerke>. The page header includes the NLWKN logo and navigation links: Startseite, Querbauwerke, Kataloge, Profil, and Hinweise. A 'Abmelden' button is in the top right.

The main content area is divided into two parts:

- Kartenansicht:** A satellite map showing a landscape with numerous orange circular markers, each containing a number. A scale bar indicates 20 km.
- Table:** A data table with columns for ID Einzelbauwerk, Status, Bauwerkskategorie Ebene1, Ebene2, Ebene3, Änderungsdatum, Unterhaltungsverband (UHV), and Untere Wasserbehörde (UWB). The table contains three rows of data.

Annotations on the screenshot include:

- Kartenansicht:** Points to the map area.
- Neues Querbauwerk erfassen:** Points to the 'Querbauwerk erstellen' button in the toolbar.
- Querbauwerk bearbeiten:** Points to the edit icon in the table toolbar.
- Datenansicht („Datengrid“):** Points to the table itself.
- Datenexport möglich (Dateiformat CSV):** Points to the export icon in the table toolbar.

ID Einzelbauwerk	Status	Bauwerkskategorie Ebene1	Bauwerkskategorie Ebene2	Bauwerkskategorie Ebene3	Änderungsdatum	Unterhaltungsverband (UHV)	Untere Wasserbehörde (UWB)
31593		künstl. Objekte im Flus...	unbekannt	unbekannt	17.04.2023	Alpe-Schwarze Ried...	Ammerland, La...
31592	✓	Kreuzungsbauwerke	Brücken	sonstige Strassenbrücke	10.03.2023	I. Entwässerungsver...	Aurich, Landkre...
31591	✓	Dämme und Wehre	bewegliche Wehre	Klappenwehr	07.03.2023	Braunschweig, Stadt...	Braunschweig, Stadt...

Anzahl Querbauwerke: 31592



## TOP 2: landesweite Themen (Übersicht)

(Einzelheiten und Ansprechpartner entnehmen Sie der  
Protokoll-Anlage *QBDB-Präsentation*)



## TOP 2: landesweite Themen (Übersicht)

- Haushaltsmittel für Öffentlichkeitsarbeit 2023 – 2024

2x 4.500 € pro GK

- Im Herbst 2024 soll eine Sitzung eigens für landesweite Themen stattfinden.





## TOP 2: landesweite Themen (Übersicht)

- 11. Nährstoffbericht der LWK

N-Düngesaldo: Der Nährstoffüberschuss von 80.000 Tonnen Stickstoff im Berichtszeitraum 2014/15 wurde komplett abgebaut und auf minus 50.461 Tonnen Stickstoff auf Landesebene reduziert. Dieser Rückgang resultiert in erster Linie aus einem erheblich gesunkenen Mineraldüngerabsatz sowie einem rückläufigen Nährstoffaufkommen aus der Tierhaltung.  
(Schweine werden jetzt in Spanien statt in NI gemästet)

Es geht immer mehr Wirtschaftsdünger in die Biogaserzeugung (→ zB in Apensen)

P-Düngesaldo landesweit: - 10 kg/ha Phosphat. Aber lokale Überschüsse existieren weiterhin.

Düngerechtliche Kontrollen: die elektronische Meldedatenbank ENNI liefert zukünftig flächendeckende Daten.

## TOP 2: landesweite Themen (Übersicht)

- weitere Maßnahmen im Sinne der WRRL (außerhalb FGE-Förderung)
- zB. Ausgleichs- und Ersatzmaßnahmen, Infrastrukturmaßnahmen, Bach im Fluss-Projekte, ...

Link zum nds. Umweltkartenserver (für Wasserkörpernummer, Gewässername, Raumbezug): <https://urls.niedersachsen.de/3117>

Angaben zu weiteren Maßnahmen zur Verbesserung des ökologischen Zustands/Potenzials i.S.d. WRRL, die nicht mit finanziellen Mitteln der Förderrichtlinien wie z.B. FGE oder NEOG gefördert wurden:

Gebietskooperation (Bearbeitungsgebiet)	Wasserkörpername (Gewässername)	Wasserkörpernummer	Kurzbeschreibung der Maßnahme	Jahr der Durchführung/geplanten Umsetzung (betrachteter Zeitraum 2019-2024)	Naturnah entwickelte Gewässerstrecke [km]	Anzahl beseitigter/passierbar gestalteter Querbauwerke [Sohlabstürze, Rohrdurchlässe, Wehre]	Länge des Gewässerrandstreifens [km]	Schaffung von Entwicklungsräumen [km <sup>2</sup> ]	Zuordnung Maßnahmennummer gemäß LAWA Codierung, siehe Tabellenblatt 2 <i>(optional)</i>	Gesamtkosten der Maßnahme [€]	Träger der Maßnahme <i>(wird anonymisiert)</i>	Ortsbezug Landkreis, Gemeinde bzw. Stadt	Raumbezug Rechtswert der Maßnahme	Raumbezug Hochwert der Maßnahme
29	X-Graben		Durchlass erneuert	2022					69		LK Y	Z-Hausen		

(mehrere Felder lassen sich nicht beschreiben)  
Ansprechpartner: [wrrl@nlwkn.niedersachsen.de](mailto:wrrl@nlwkn.niedersachsen.de)

## TOP 2: landesweite Themen (Übersicht)

- Verzeichnis der trockenfallenden Gewässer

>6 Monate/a trockenfallende Gewässer brauchen keinen Randstreifen, um die Zwecke von §38 WHG zu erfüllen.

Seit Aug 2021 gingen ca. 16.300 Meldungen beim NLWKN ein.

Im trockenen Jahr 2022 kamen viele Löschanträge, 2023 und 2024 viel weniger

NLWKN: monatliche Aktualisierung auf der interaktiven Umweltkarte des MU.

[www.nlwkn.niedersachsen.de/verzeichnis-tg/verzeichnis-trockenfallender-gewasser-200424.html](http://www.nlwkn.niedersachsen.de/verzeichnis-tg/verzeichnis-trockenfallender-gewasser-200424.html)



## TOP 3 regionale Themen - übergreifend

- Dialogprozess: kam nicht zustande oder ist versiegt
- Gewässerallianz Stade: kam leider nicht zustande
- schonende Gewässerunterhaltung

Modellstrecken haben gezeigt, was geht – nun muss das in den Alltag kommen!

... in die Unterhaltungspläne der UHVe eingebaut werden.



## TOP 3 regionale Themen - übergreifend

- Siedlungsentwässerung

Devise muss auch hier sein: speichern statt pumpen

Klimafolgenanpassung – Mikroklima – hydraulischer Stress – ...

Bauleitplanung muss Gewässerentwicklungsziele berücksichtigen



## TOP 3 regionale Themen - laufende Planungen / Maßnahmen

Sondergebiet Altes Land: Refugialgewässer, Expositionsklassen

Aue bei Ohrensen: Gewässer- und Auenentwicklung, Unterhaltungsplan

Schwinge: Börnewehr, Hansewehr, Unterhaltungsplan

Heidbeck: Gewässerentwicklungsplan, Durchgängigkeit

Krautsand: Grünland-Tidepolder

## TOP 3 regionale Themen - laufende Planungen / Maßnahmen

Sondergebiet Altes Land: Refugialgewässer, Expositionsklassen

Aue bei Ohrensen: Gewässer- und Auenentwicklung, Unterhaltungsplan

Schwinge: Börnewehr, Hansewehr, Unterhaltungsplan

Heidbeck: Gewässerentwicklungsplan, Durchgängigkeit

Krautsand: Grünland-Tidepolder



## TOP 3 regionale Themen - laufende Planungen / Maßnahmen

### Sondergebiet Altes Land

Refugialgewässer: 8 existieren, 6 sind im Werden, 3 in der Planung

Expositionsklassen: Verbesserung auf EK2 durch betriebliche Maßnahmen bis 2025: wird voraussichtlich geschafft.



## TOP 3 regionale Themen - laufende Planungen / Maßnahmen

Sondergebiet Altes Land: Refugialgewässer, Expositionsklassen

Aue bei Ohrensen: Gewässer- und Auenentwicklung, Unterhaltungsplan

Schwinge: Börnewehr, Hansewehr, Unterhaltungsplan

Heidbeck: Gewässerentwicklungsplan, Durchgängigkeit

Krautsand: Grünland-Tidepolder

## TOP 3 regionale Themen - Projekte

- Aue bei Ohrensen

guter Start – Differenzen - Stillstand

Dem Kiesbettenprojekt der Angler (Ende 2020, Geld fürs Material kam auch von der GK29) sollte ein richtig großes Projekt folgen:

UNB als Träger, Entwicklung von Gewässer und Aue der Aue bei Bargstedt auf mehreren km.

Sachstand?

Unterhaltungsplan: wie ist der Sachstand?

## TOP 3 regionale Themen - laufende Planungen / Maßnahmen

Sondergebiet Altes Land: Refugialgewässer, Expositionsklassen

Aue bei Ohrensen: Gewässer- und Auenentwicklung, Unterhaltungsplan

Schwinge: Börnewehr, Hansewehr, Unterhaltungsplan

Heidbeck: Gewässerentwicklungsplan, Durchgängigkeit

Krautsand: Grünland-Tidepolder



## TOP 3 regionale Themen - laufende Planungen / Maßnahmen

Schwinge:

### Börnewehr

für den Wassertourismus wird das Börnewehr umgebaut und durchgehend geöffnet\*.

### Hansewehr

die Planung einer Fischtreppe verfolgt die Stadt Stade aus baulichen und Kostengründen nicht weiter\*.

### Unterhaltungsplan UHV 17

... ist in der Erarbeitung



## TOP 3 regionale Themen - laufende Planungen / Maßnahmen

Sondergebiet Altes Land: Refugialgewässer, Expositionsklassen

Aue bei Ohrensen: Gewässer- und Auenentwicklung, Unterhaltungsplan

Schwinge: Börnewehr, Hansewehr, Unterhaltungsplan

Heidbeck: Gewässerentwicklungsplan, Durchgängigkeit

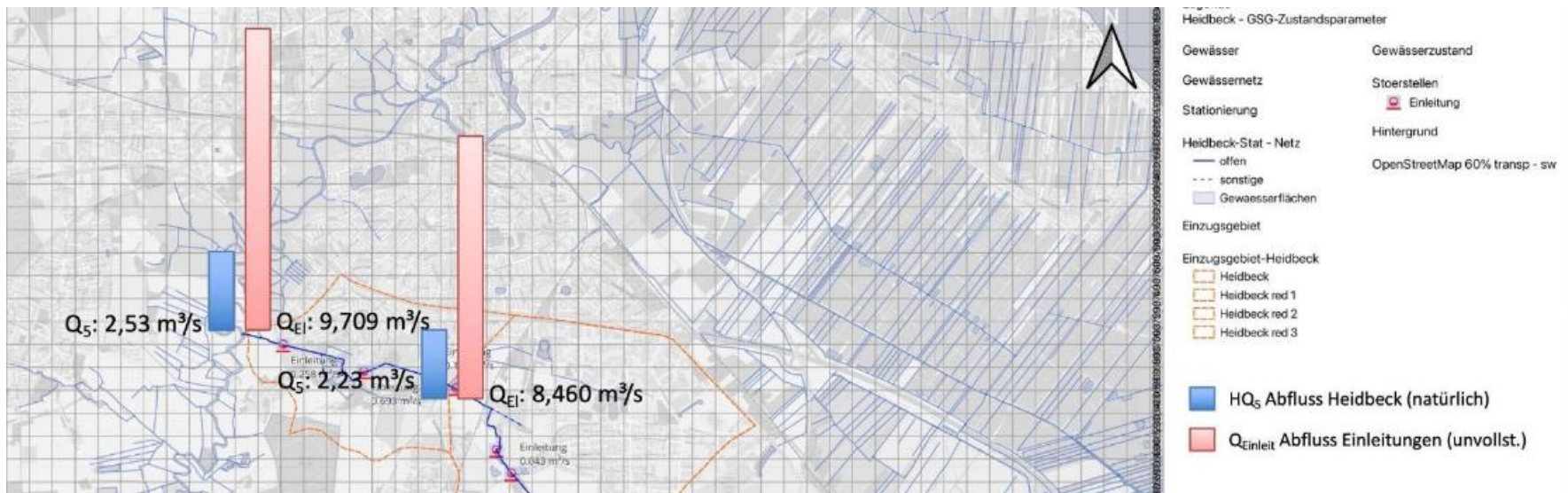
Krautsand: Grünland-Tidepolder

## TOP 3 regionale Themen - laufende Planungen / Maßnahmen

### Heidbeck 1

Hydraulischer Stress führte zur schlechten ökologischen Bewertung.

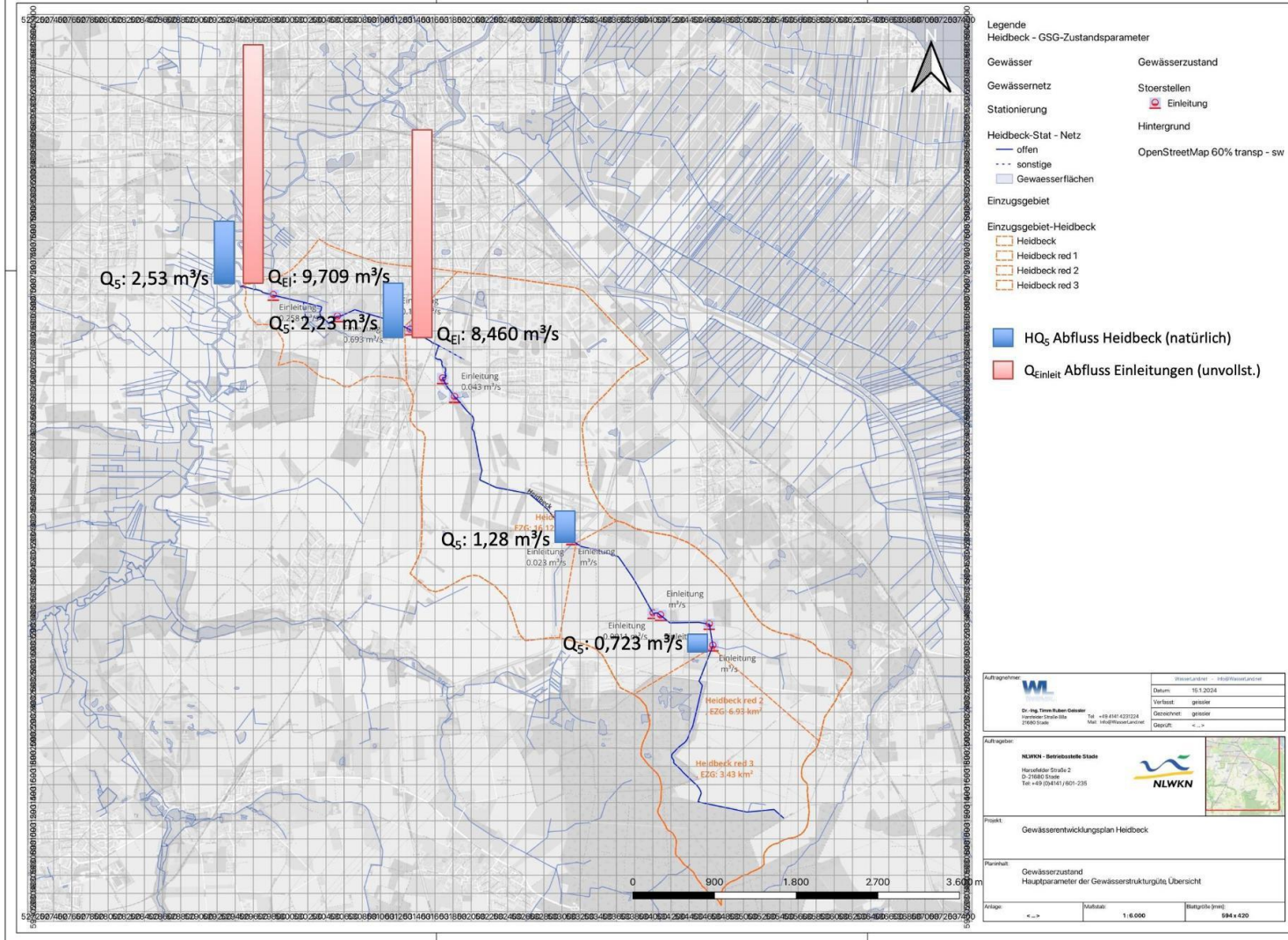
Gewässerentwicklungsplan thematisiert den hydraulischen Stress durch Entwässerung städtischer und landwirtschaftlicher Flächen





# Niedersächsischer Landesbetrieb für Wasserwirtschaft, Küsten- und Naturschutz

Status Quo – Ursachen – Einleitungen, hydraulische Last



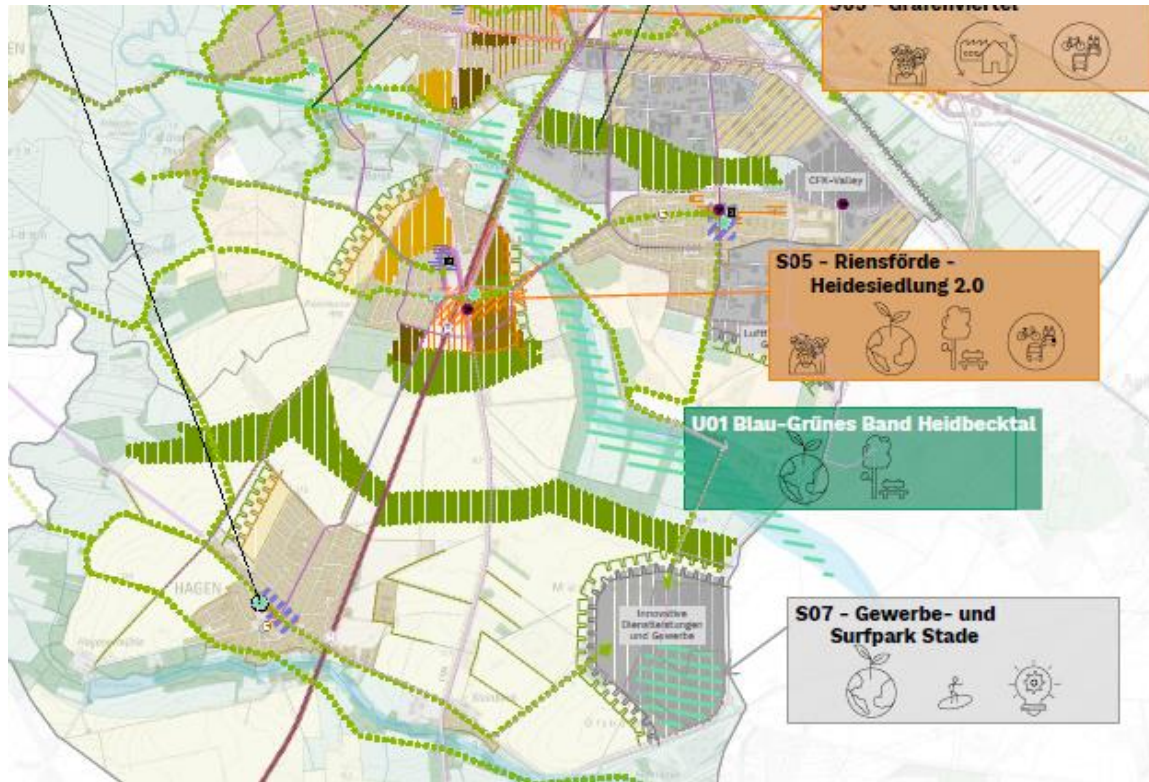
Bearbeiter: WasserLand, Dipl. Ing. Inken Gerlach, Dr.-Ing. Timm Ruben Geissler

Auftraggeber: NLWKN Stade, Dr. Silke Ochmann

www.WasserLand.net  
Nachhaltigkeit in Gewässerentwicklung  
und Hochwassermanagement  
Dr.-Ing. Timm Ruben Geissler



## TOP 3 regionale Themen - laufende Planungen / Maßnahmen



### ISEK 2040: Schlüsselmaßnahme blau-grünes Band Heidbecktal

6.1.10 Freiraumkonzept Süd: landschaftsökologische Aufwertung, Retentionsraum für Regenwasserabfluss, Freizeitfunktion.

Vorsicht beim Anschluss weiterer Versiegelungsflächen!



## TOP 3 regionale Themen - laufende Planungen / Maßnahmen

Heidbeck 1

### §100 WHG Gewässeraufsicht

Genehmigungskriterium für weitere Einleitungen: sie dürfen den Bewirtschaftungszielen des WHG nicht entgegenstehen.

bestehende Genehmigungen sollen regelmäßig und bei besonderem Anlass überprüft und angepasst werden!

Bauleitplanung muss Bewirtschaftungsziele (§27 WHG) berücksichtigen.



## TOP 3 regionale Themen - laufende Planungen / Maßnahmen

### Heidbeck 2

#### Erlen + Durchgängigkeit in Barge

Planung zur Herstellung der Durchgängigkeit liegt seit 2013 vor (FGE-finanziert).

Die Erlen, die mit obiger Planung gerettet werden sollten, stehen inzwischen in einem trockenfallenden Bereich.

Wer stellt – endlich - den Wasserrechtsantrag?  
Wer wird Maßnahmenträger?

→Die UNB verfolgt dieses Projekt nicht weiter, da keine Zustimmung der Flächeneigentümer in Sicht ist, wird aber das ArL ansprechen.



## **TOP 3** regionale Themen - laufende Planungen / Maßnahmen

Sondergebiet Altes Land: Refugialgewässer, Expositionsklassen

Aue bei Ohrensen: Gewässer- und Auenentwicklung

Schwinge: Börnewehr, Hansewehr, Unterhaltungsplan

Heidbeck: Gewässerentwicklungsplan, Durchgängigkeit

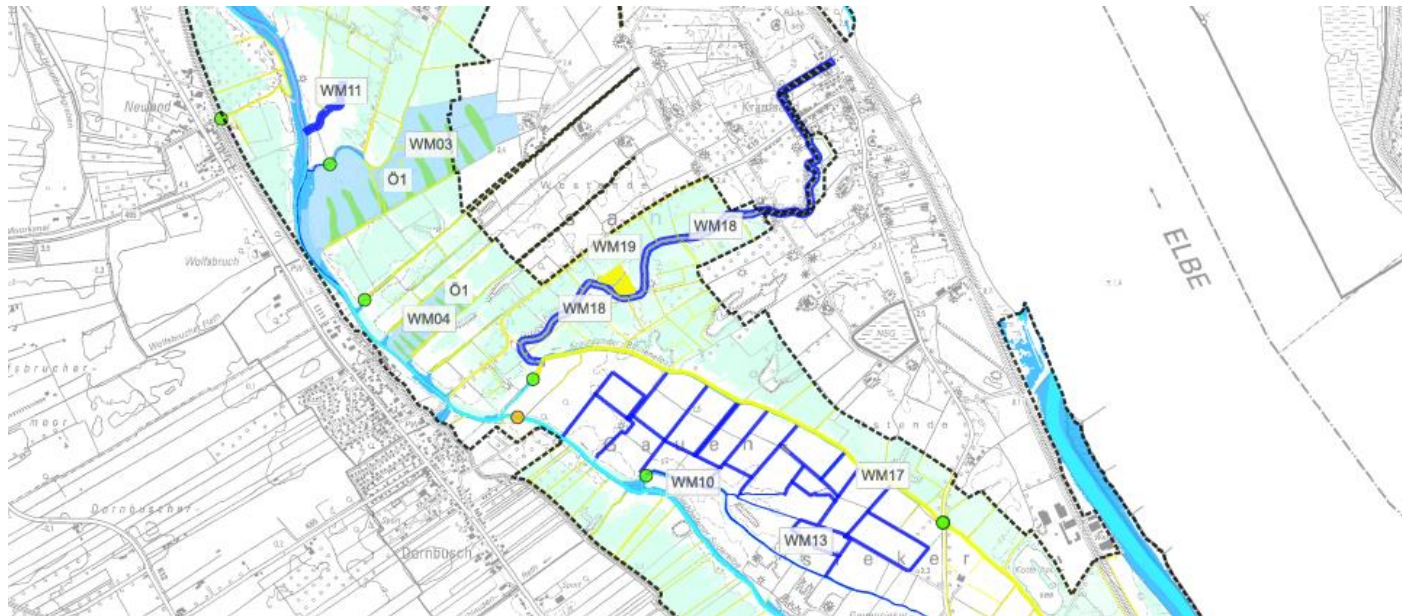
Krautsand: Grünland-Tidepolder

**Revitalisierung der Nebeneiben**

## TOP 3 regionale Themen - laufende Planungen / Maßnahmen

Krautsand: Naturschutzgroßprojekt Krautsand (WWF)

Grünland-Tidepolder (WM03, WM04, WM05, zusammen 40 ha)



## TOP 3 regionale Themen - laufende Planungen / Maßnahmen

Krautsand: Naturschutzgroßprojekt Krautsand (WWF)

Revitalisierung der Nebeneiben Ruthenstrom und Wischhafener Süderelbe  
WWF beantragte NEOG-Förderung (730.000 €)





## TOP 4 Verschiedenes - Verwendung der Mittel für Öffentlichkeitsarbeit

Mittel aus 2023 und 2024 stehen bereit, also 9.000 €.

Vorschlag:

Öffentlichkeitswirksame Kleinstmaßnahmen am Heidbeck, durchgeführt auf städtischen Flächen als Projekt zur Umweltbildung. Die Ökologische Station Stade arbeitet einen Vorschlag aus und sendet ihn dem NLWKN Bst. Stade zu.

Die GK29 stimmt dem zu.



## TOP 4 Verschiedenes - Wahl der neuen Geschäftsleitung

Die GK29 hat keinen Geschäftsleiter mehr,  
wer stellt sich zur Verfügung? → niemand

Die GK29 hat ab Juli 2024 keine Geschäftsführerin  
mehr, Nachfolge ? → ??