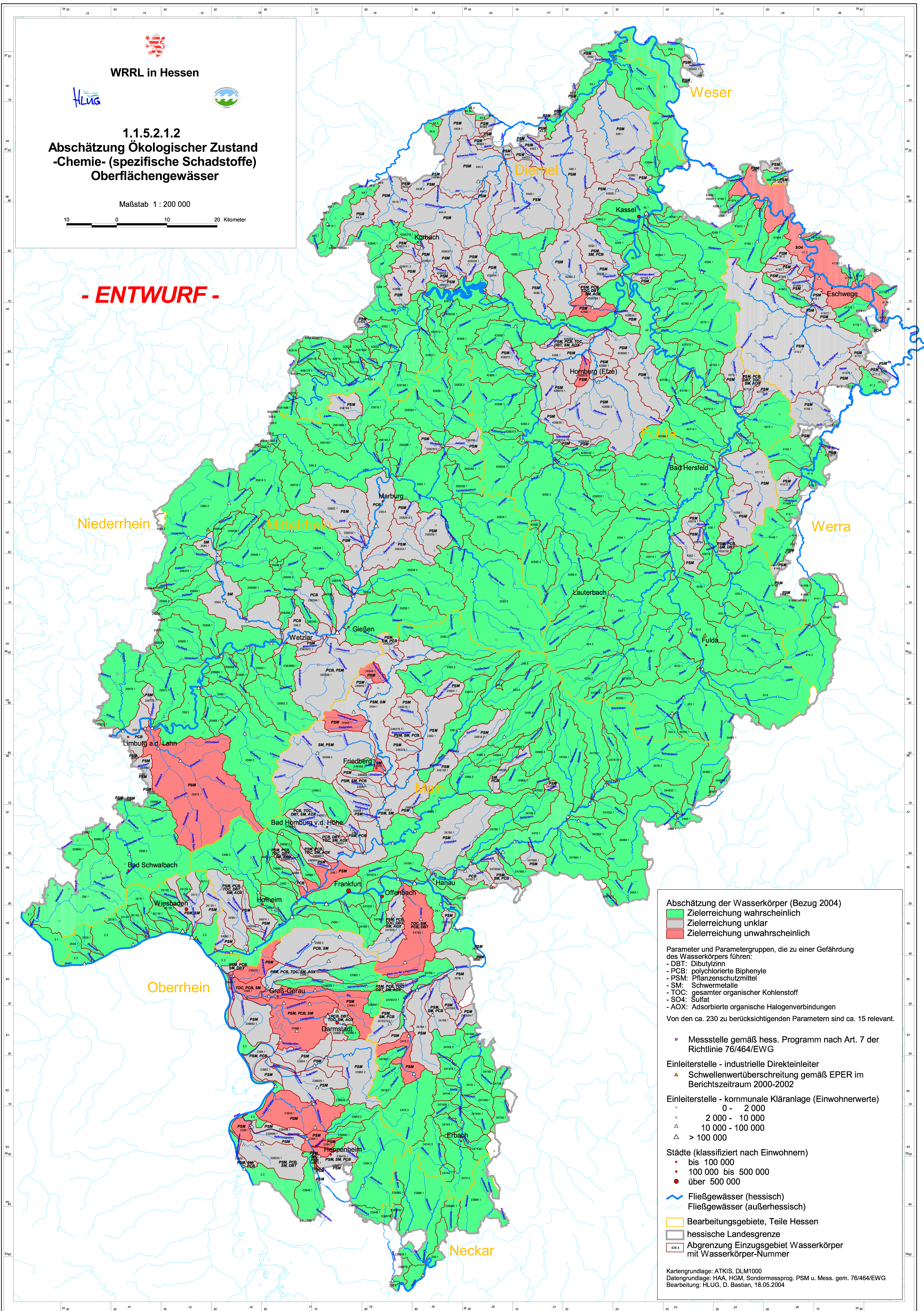


### 1.1.5.2.1.2 Abschätzung Ökologischer Zustand -Chemie- (spezifische Schadstoffe) Oberflächengewässer

Maßstab 1 : 200 000

10 0 10 20 Kilometer

**- ENTWURF -**



**Abschätzung der Wasserkörper (Bezug 2004)**

- Zielerreichung wahrscheinlich
- Zielerreichung unklar
- Zielerreichung unwahrscheinlich

Parameter und Parametergruppen, die zu einer Gefährdung des Wasserkörpers führen:

- DBT: Dibutylzinn
- PCB: polychlorierte Biphenyle
- PSM: Pflanzenschutzmittel
- SM: Schwermetalle
- TOC: gesamtorganischer Kohlenstoff
- SO4: Sulfat
- AOX: Adsorbierte organische Halogenverbindungen

Von den ca. 230 zu berücksichtigenden Parametern sind ca. 15 relevant.

- Messstelle gemäß hess. Programm nach Art. 7 der Richtlinie 76/464/EWG

**Einleiterstelle - industrielle Direkteinleiter**

- ▲ Schwellenwertüberschreitung gemäß EPER im Berichtszeitraum 2000-2002

**Einleiterstelle - kommunale Kläranlage (Einwohnerwerte)**

- △ 0 - 2 000
- △ 2 000 - 10 000
- △ 10 000 - 100 000
- △ > 100 000

**Städte (klassifiziert nach Einwohnern)**

- bis 100 000
- 100 000 bis 500 000
- über 500 000

Fließgewässer (hessisch)  
Fließgewässer (außerhessisch)

Bearbeitungsgebiete, Teile Hessen  
hessische Landesgrenze  
Abgrenzung Einzugsgebiet Wasserkörper mit Wasserkörper-Nummer

Kartengrundlage: ATKIS, DLM1000  
Datengrundlage: HAA, HGM, Sondermessprog. PSM u. Mess. gem. 76/464/EWG  
Bearbeitung: HLUG, D. Bastian, 18.05.2004