



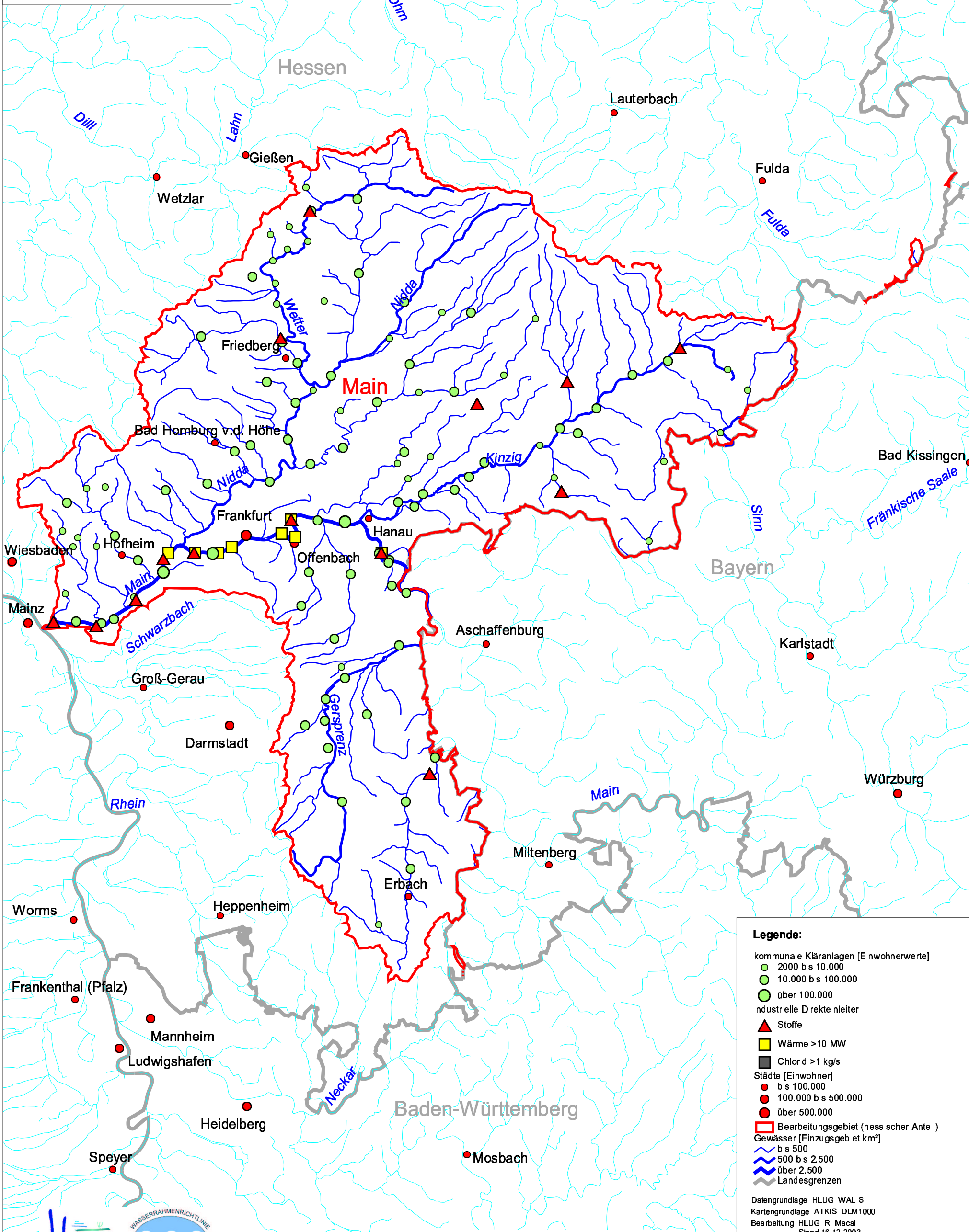
WRRL in Hessen

Main, Teil Hessen

kommunale Kläranlagen u.
industrielle Direkteinleiter

Maßstab: 1:500000

0 10 20 Kilometer



Legende:

- kommunale Kläranlagen [Einwohnerwerte]
 - 2000 bis 10.000
 - 10.000 bis 100.000
 - über 100.000
- industrielle Direkteinleiter
 - Stoffe
 - Wärme >10 MW
 - Chlorid >1 kg/s
- Städte [Einwohner]
 - bis 100.000
 - 100.000 bis 500.000
 - über 500.000
- Bearbeitungsgebiet (hessischer Anteil)
- Gewässer [Einzugsgebiet km²]
 - bis 500
 - 500 bis 2.500
 - über 2.500
- Landesgrenzen

Datengrundlage: HLUG, WALIS
 Kartengrundlage: ATKIS, DLM1000
 Bearbeitung: HLUG, R. Macal
 Stand 16.12.2003

