

WRRL in Hessen

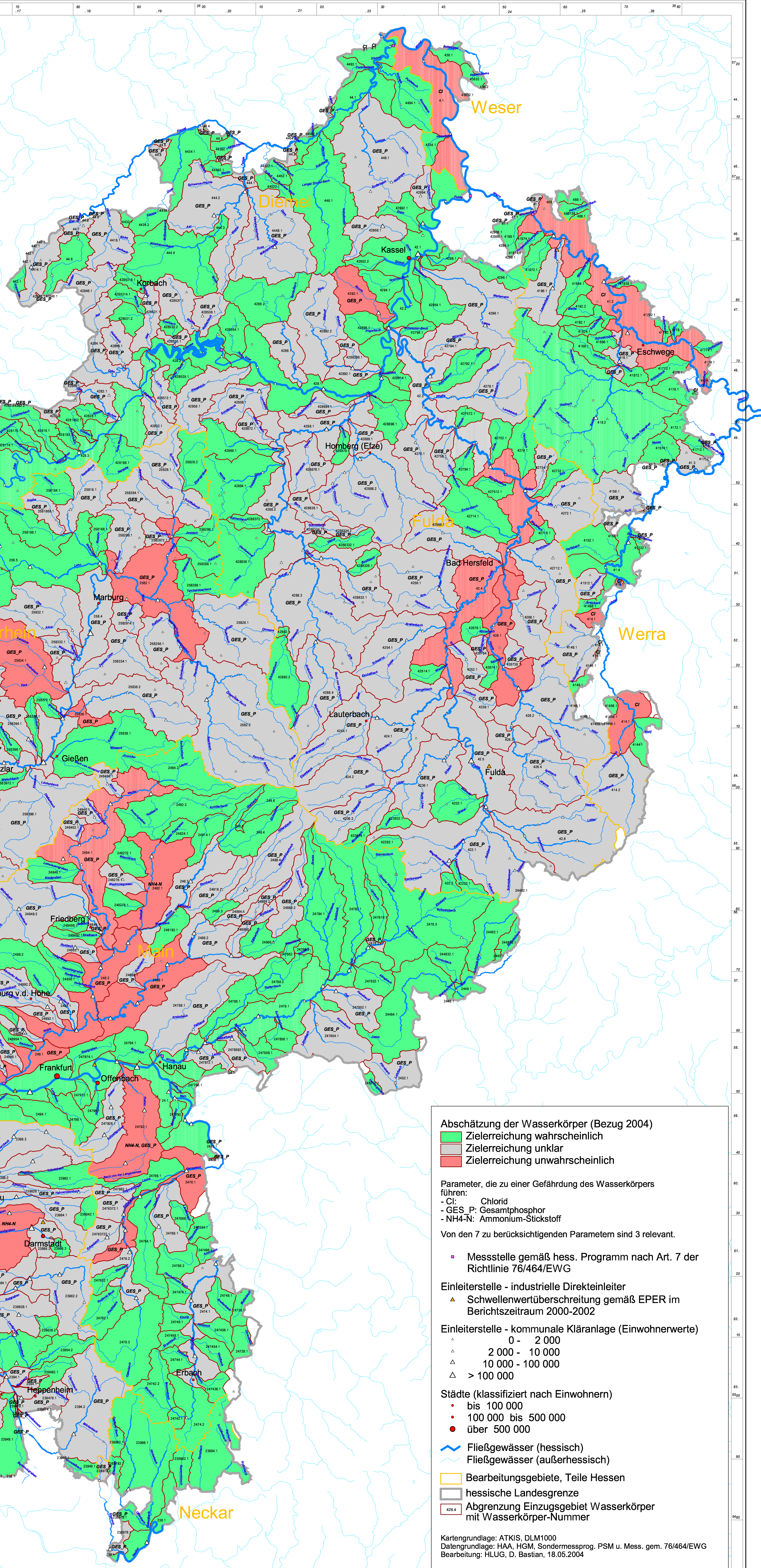


1.1.5.2.1.1.3
Abschätzung
Unterstützende chemisch-physikalische
Qualitätskomponenten in der Biologie
Oberflächengewässer

Maßstab 1 : 200 000

10 0 10 20 Kilometer

- ENTWURF -



Abschätzung der Wasserkörper (Bezug 2004)

- Zielerreichung wahrscheinlich
- Zielerreichung unklar
- Zielerreichung unwahrscheinlich

Parameter, die zu einer Gefährdung des Wasserkörpers führen:
- Cl: Chlorid
- GES_P: Gesamtphosphor
- NH4-N: Ammonium-Stickstoff

Von den 7 zu berücksichtigenden Parametern sind 3 relevant.

■ Messtelle gemäß hess. Programm nach Art. 7 der Richtlinie 76/464/EWG

Einleiterstelle - industrielle Direktleiter
▲ Schwellenwertüberschreitung gemäß EPER im Berichtszeitraum 2000-2002

Einleiterstelle - kommunale Kläranlage (Einwohnerwerte)
○ 0 - 2 000
△ 2 000 - 10 000
△ 10 000 - 100 000
△ > 100 000

Städte (klassifiziert nach Einwohnern)
● bis 100 000
● 100 000 bis 500 000
● über 500 000

Fließgewässer (hessisch)
Fließgewässer (außerhessisch)

Bearbeitungsgebiete, Teile Hessen

hessische Landesgrenze

Abgrenzung Einzugsgebiet Wasserkörper mit Wasserkörper-Nummer

Kartengrundlage: ATKIS, DLM1000
Datengrundlage: HAA, HGM, Sondermessprog. PSM u. Mess. gem. 76/464/EWG
Bearbeitung: HLUG, D. Bastian, 18.05.2004