



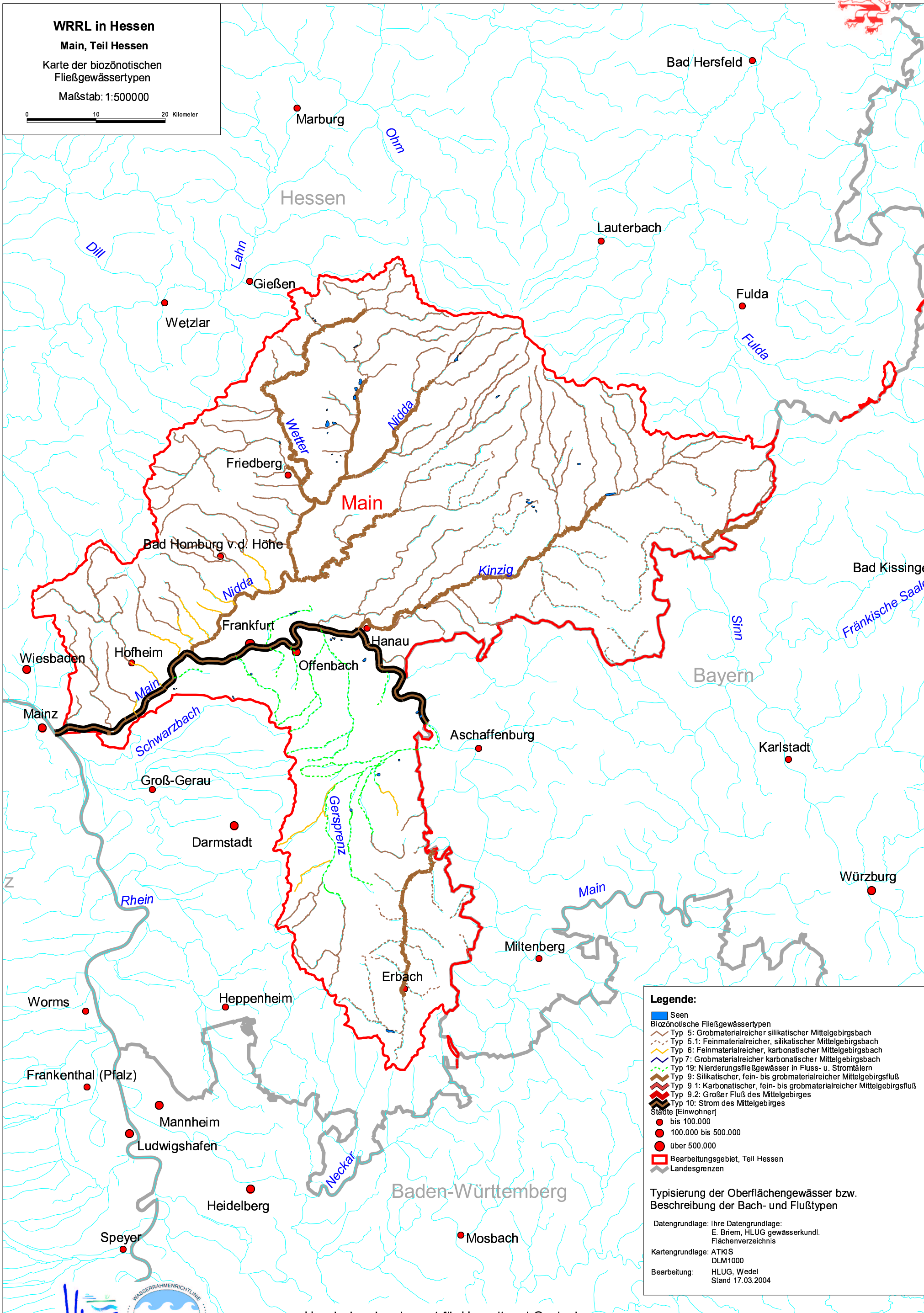
WRRL in Hessen

Main, Teil Hessen

Karte der biozönotischen Fließgewässertypen

Maßstab: 1:500000

0 10 20 Kilometer



Legende:

- Seen
- Biozönotische Fließgewässertypen
 - Typ 5: Grobmaterialreicher silikatischer Mittelgebirgsbach
 - Typ 5.1: Feinmaterialreicher, silikatischer Mittelgebirgsbach
 - Typ 6: Feinmaterialreicher, karbonatischer Mittelgebirgsbach
 - Typ 7: Grobmaterialreicher karbonatischer Mittelgebirgsbach
 - Typ 19: Niederungsfließgewässer in Fluss- u. Stromtälern
 - Typ 9: Silikatischer, fein- bis grobmaterialreicher Mittelgebirgsfluß
 - Typ 9.1: Karbonatischer, fein- bis grobmaterialreicher Mittelgebirgsfluß
 - Typ 9.2: Großer Fluß des Mittelgebirges
 - Typ 10: Strom des Mittelgebirges
- Städte [Einwohner]
 - bis 100.000
 - 100.000 bis 500.000
 - über 500.000
- Bearbeitungsgebiet, Teil Hessen
- Landesgrenzen

Typisierung der Oberflächengewässer bzw. Beschreibung der Bach- und Flußtypen

Datengrundlage: Ihre Datengrundlage:
E. Briem, HLUg gewässerkundl. Flächenverzeichnis

Kartengrundlage: ATKIS
DLM1000

Bearbeitung: HLUg, Wedel
Stand 17.03.2004

