



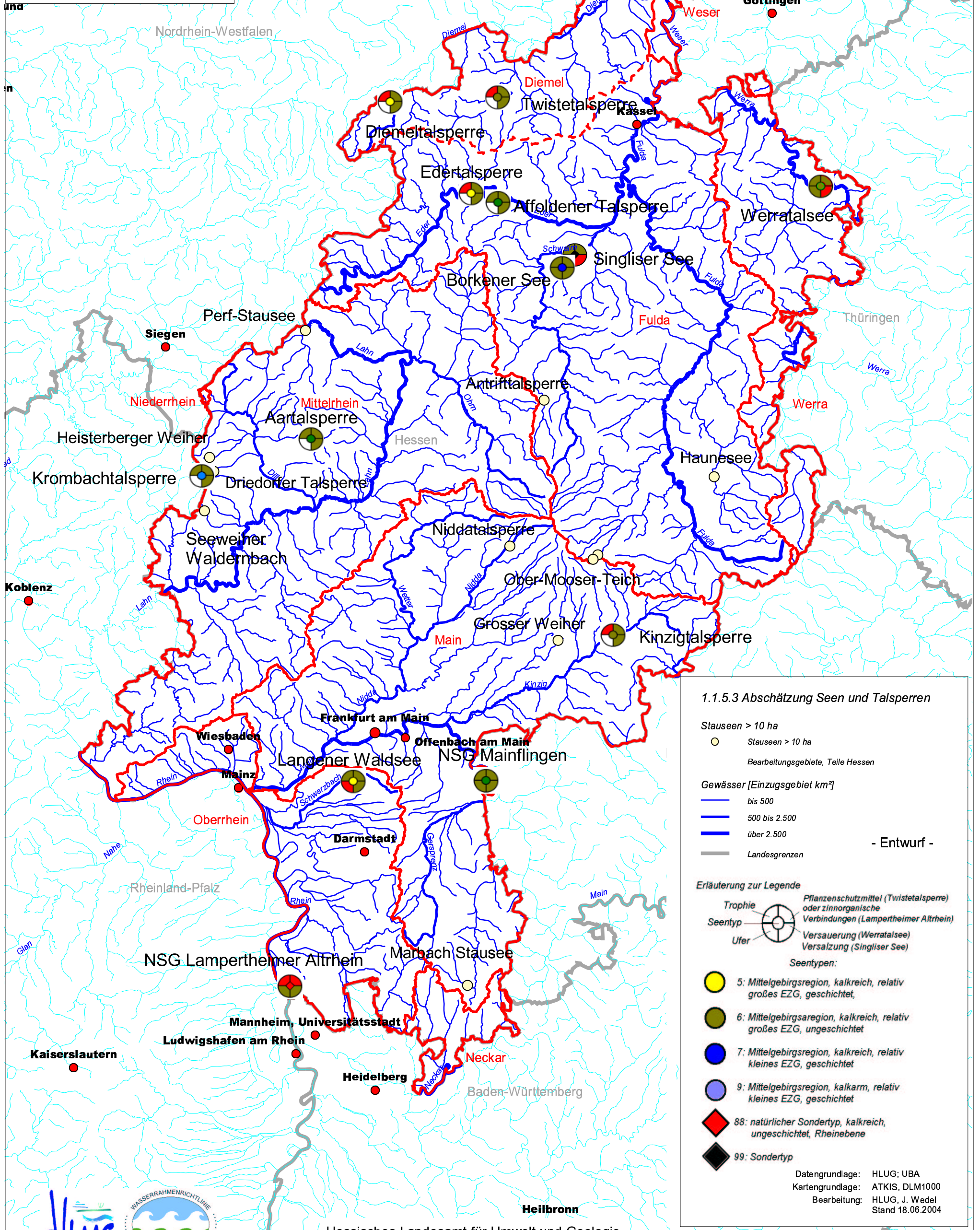
WRRL in Hessen

Hessen, Teile Hessen

Oberflächengewässer
1.1.5.3 Abschätzung von Seen
und Talsperren
(Trophie und Uferstruktur), Seentypen

Maßstab: 1:800000

0 10 20 30 Kilometer



1.1.5.3 Abschätzung Seen und Talsperren

Stauseen > 10 ha
 ○ Stauseen > 10 ha
 Bearbeitungsgebiete, Teile Hessen

Gewässer [Einzugsgebiet km²]
 — bis 500
 — 500 bis 2.500
 — über 2.500
 — Landesgrenzen

- Entwurf -

Erläuterung zur Legende

Trophie
 Seentyp
 Ufer

Pflanzenschutzmittel (Twistetalsperre)
 oder zinnorganische
 Verbindungen (Lampertheimer Altrhein)
 Versauerung (Werratalsee)
 Versalzung (Singliser See)

- Seentypen:
- 5: Mittelgebirgsregion, kalkreich, relativ großes EZG, geschichtet
 - 6: Mittelgebirgsregion, kalkreich, relativ großes EZG, ungeschichtet
 - 7: Mittelgebirgsregion, kalkreich, relativ kleines EZG, geschichtet
 - 9: Mittelgebirgsregion, kalkarm, relativ kleines EZG, geschichtet
 - 88: natürlicher Sondertyp, kalkreich, ungeschichtet, Rheinebene
 - 99: Sondertyp

Datengrundlage: HLU; UBA
 Kartengrundlage: ATKIS, DLM1000
 Bearbeitung: HLU, J. Wedel
 Stand 18.06.2004

