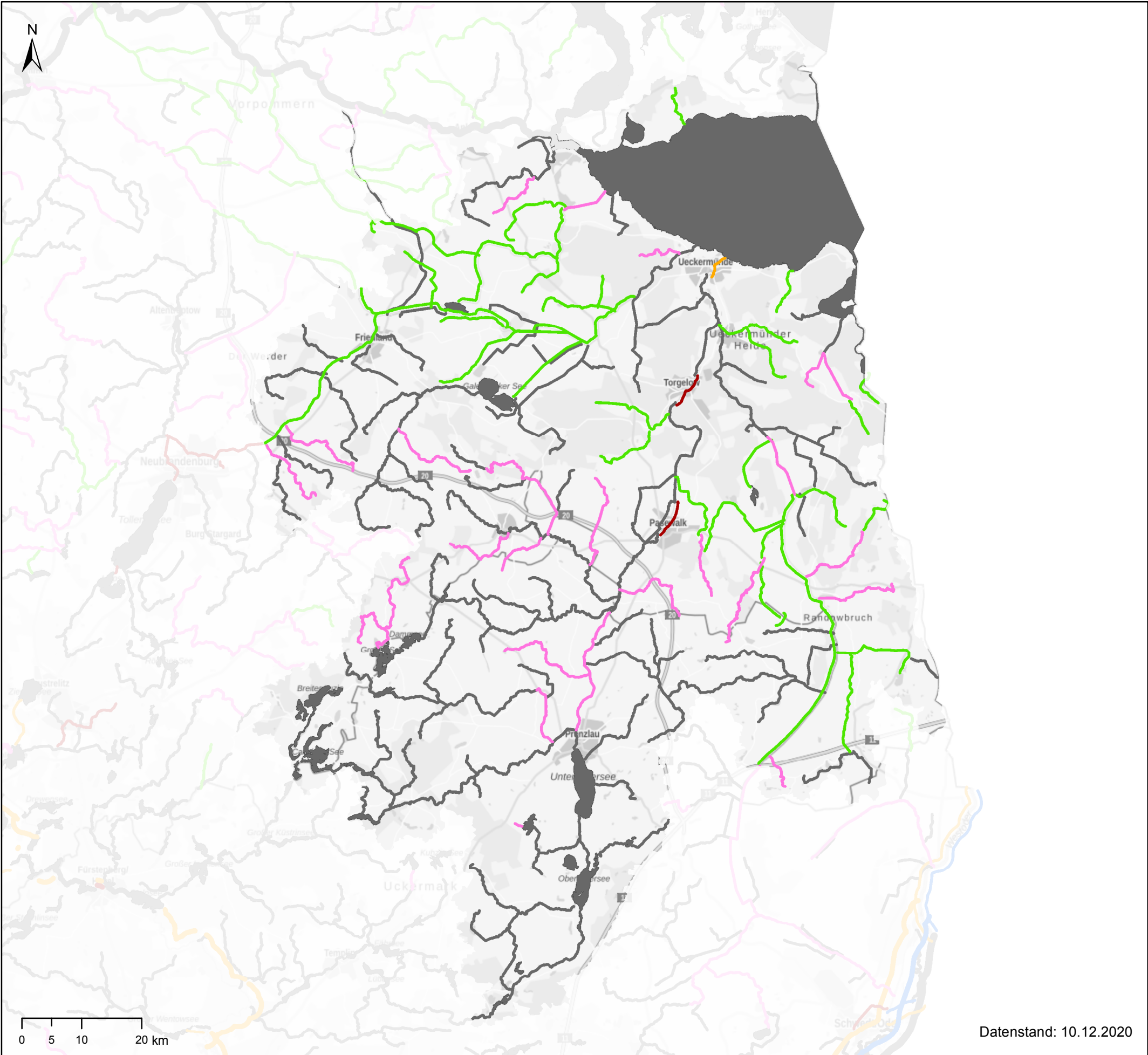


BG STH - Karte 1.4 - Ausweisungsgründe für erheblich veränderte Oberflächenwasserkörper



Ausweisungsgründe für erheblich veränderte Fließgewässer

- Landwirtschaft - Landentwässerung
- Landwirtschaft - Bewässerung
- Hochwasserschutz
- Städtische Entwicklung
- andere Nutzungen
- nicht erheblich veränderte Fließgewässer

Ausweisungsgründe für erheblich veränderte Seen, Übergangs- und Küstengewässer

- Landwirtschaft - Landentwässerung
- Landwirtschaft - Bewässerung
- Hochwasserschutz
- Städtische Entwicklung
- andere Nutzungen
- nicht erheblich veränderte Gewässer



Entwurf des Bewirtschaftungsplans zur Umsetzung der Wasserrahmenrichtlinie

Fachdaten: Zuständige Behörden der Länder (WFD Report 2022, 22.03.2022)
 Background Data: Copyright: © GeoBasis-DE / BKG 2020

Datenstand: 10.12.2020