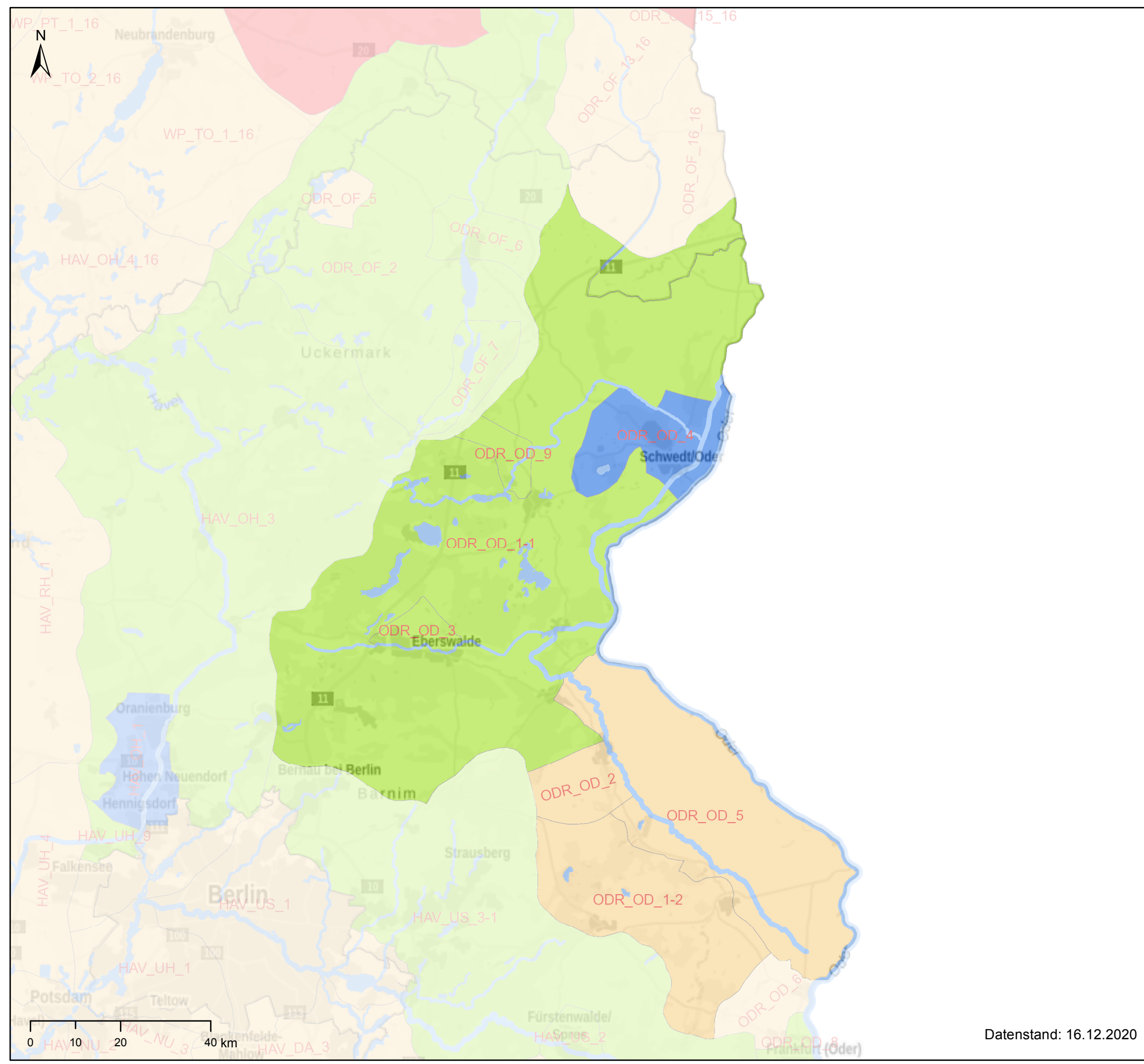




# BG UOD - Karte 3.1 - Risikoereinschätzung der Grundwasserkörper



- Grundwasserkörper (-gruppen) in Hauptgrundwasserleitern**
- Kein Risiko
  - Risiko für die Verfehlung des guten mengenmäßigen Zustands
  - Risiko der Verfehlung des guten chemischen Zustands
  - Risiko der Verfehlung des guten mengenmäßigen und chemischen Zustands
- Tiefe Grundwasserkörper**
- Kein Risiko
  - Risiko für die Verfehlung des guten mengenmäßigen Zustands
  - Risiko der Verfehlung des guten chemischen Zustands
  - Risiko der Verfehlung des guten mengenmäßigen und chemischen Zustands



**bfg** Bundesanstalt für  
Gewässerkunde



**LAWA**  
Bund/Länder-Arbeitsgemeinschaft Wasser

**Entwurf des Bewirtschaftungsplans zur Umsetzung der Wasserrahmenrichtlinie**

Fachdaten: Zuständige Behörden der Länder (WFD Report 2022, 22.03.2022)  
Background Data: Copyright: © GeoBasis-DE / BKG 2020

Datenstand: 16.12.2020

© WasserBLiCK / Bundesanstalt für Gewässerkunde (BfG)