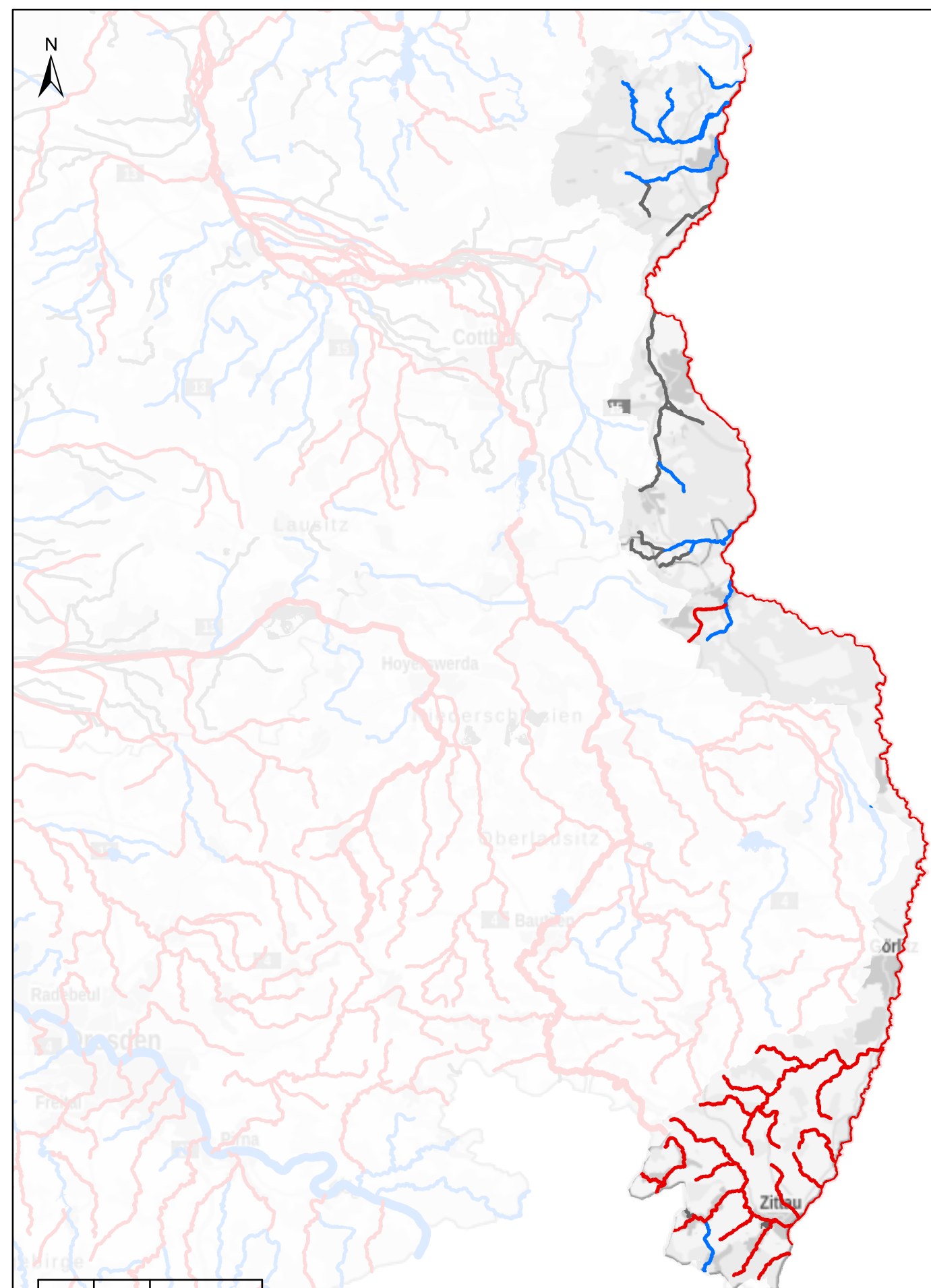


BG LAN - Karte 2.2 - Signifikante Belastungen durch Querbauwerke



- Fließgewässer**
- Signifikante Belastungen durch Querbauwerke
 - Keine signifikanten Belastungen durch Querbauwerke
 - Künstlicher Wasserkörper, keine Belastung ermittelt
- Seen, Übergangs- und Küstengewässer**
- Signifikante Belastungen durch Querbauwerke
 - Keine signifikanten Belastungen durch Querbauwerke
 - Künstliche Wasserkörper, keine Belastung ermittelt

bfg Bundesanstalt für Gewässerkunde

LAWA Bund/Länder-Arbeitsgemeinschaft Wasser

Entwurf des Bewirtschaftungsplans zur Umsetzung der Wasserrahmenrichtlinie

Fachdaten: Zuständige Behörden der Länder (WFD Report 2022, 22.03.2022)
Background Data: Copyright: © GeoBasis-DE / BKG 2020

© WasserBLiCK / Bundesanstalt für Gewässerkunde (BfG)

Datenstand: 10.12.2020