

Załącznik 3

**do rozdziału 3.2.1 Raportu o jakości polsko-niemieckich wód granicznych w
2018 r.**

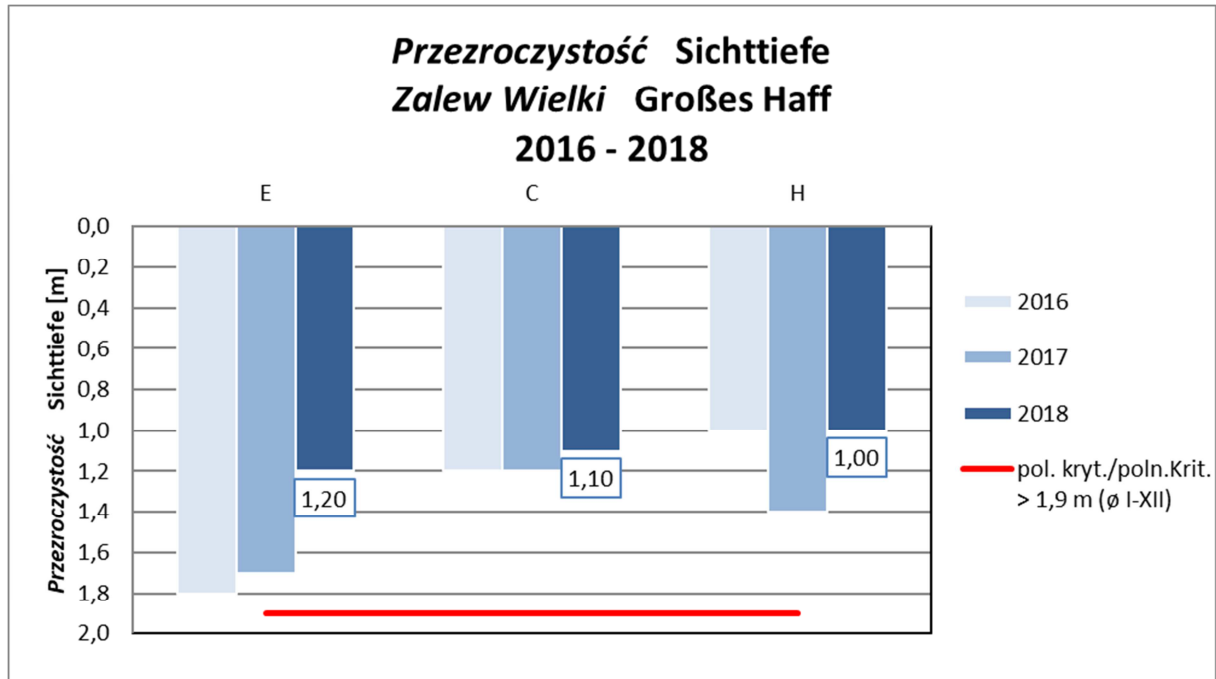
**Ocena stężeń wskaźników fizykochemicznych wspierających elementy
biologiczne, metali i chlorofilu „a” (Dyrektywa 2000/60/WE załącznik V) latach
2016-2018 oraz od 1992 roku w Zalewie Szczecińskim**

Anlage 3

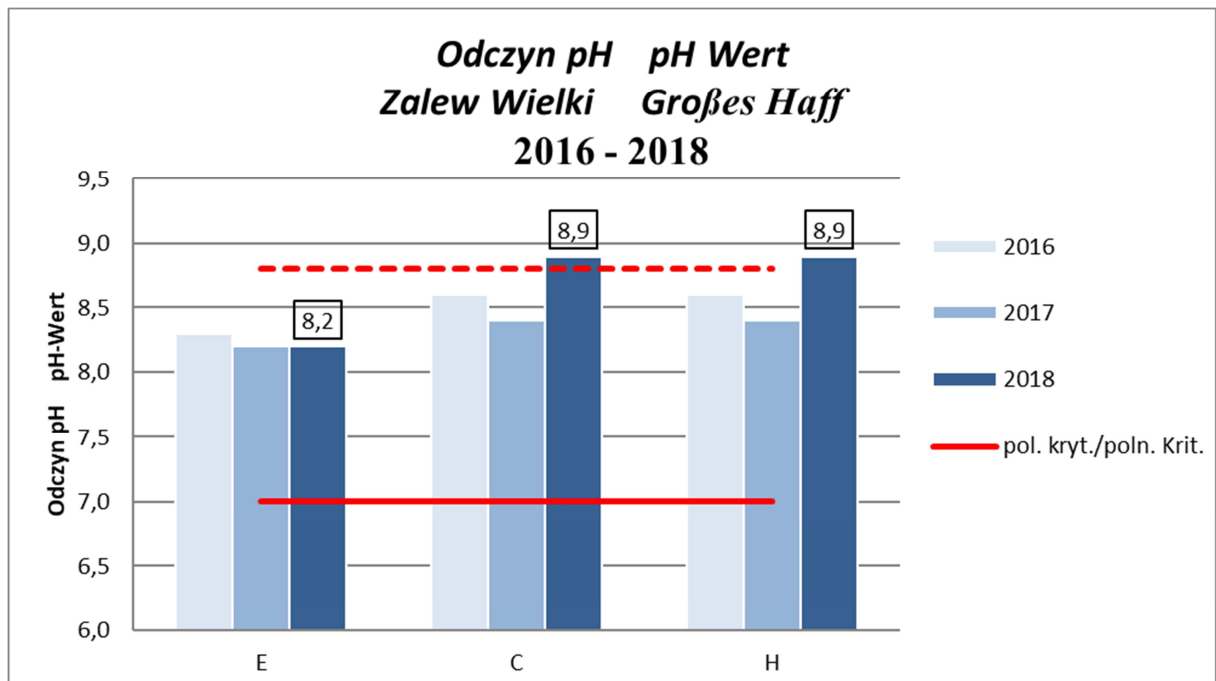
**zum Kapitel 3.2.1 des Berichtes über die Beschaffenheit der deutsch-
polnischen Grenzgewässer 2018**

**Entwicklung physikalisch-chemischer Komponenten
in Unterstützung der biologischen Komponenten, der Metalle und Chlorophyll a
(RL 2000/60/EG Anhang V) 2016 bis 2018 und seit 1992 im Stettiner Haff**

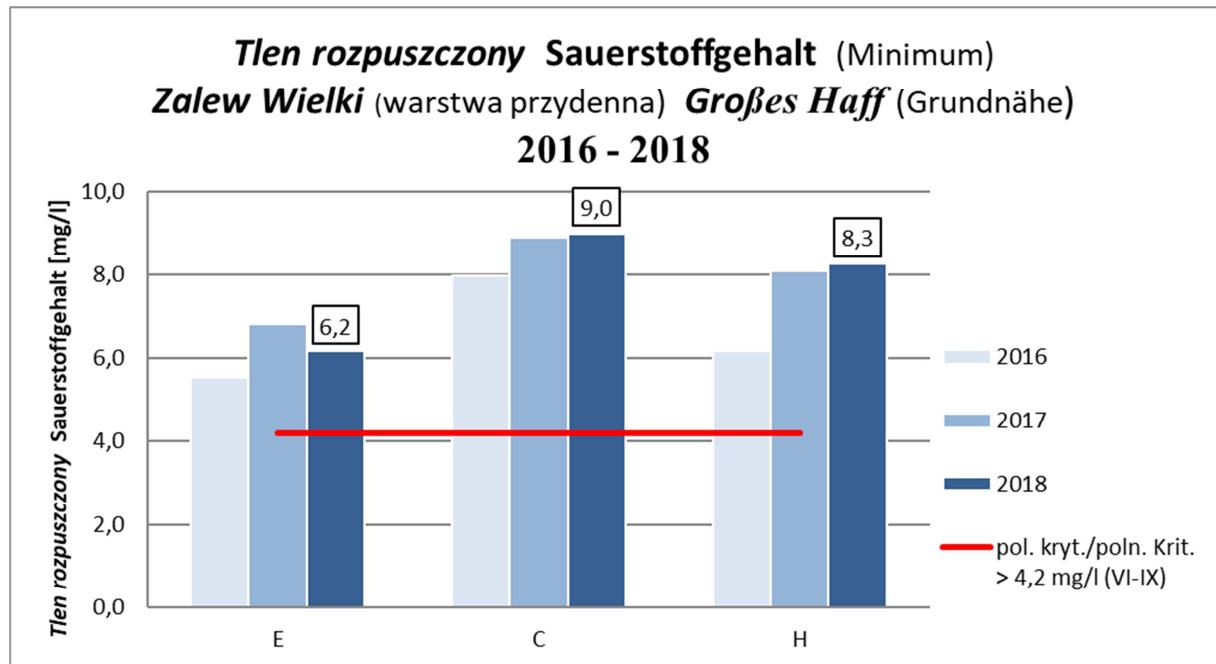
Rys. 3.2.1-1/Abb. 3.2.1-1



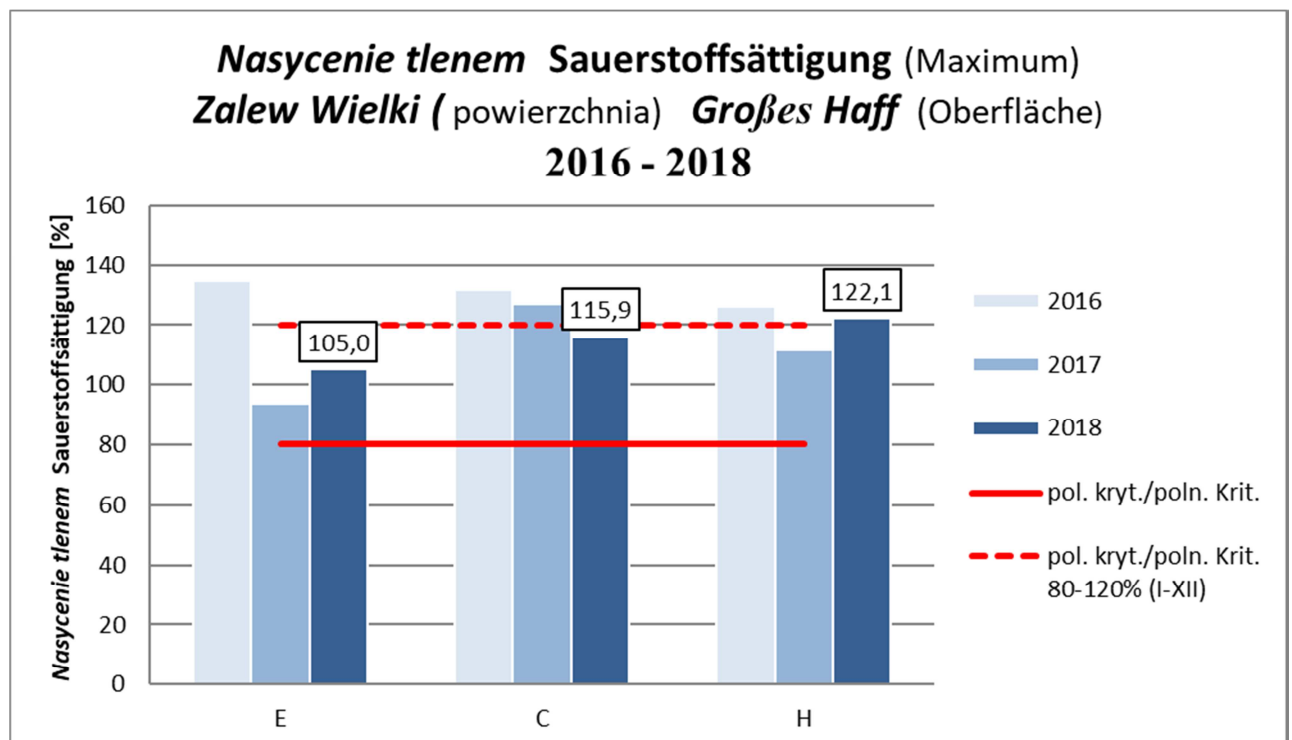
Rys. 3.2.1-2/Abb. 3.2.1-2



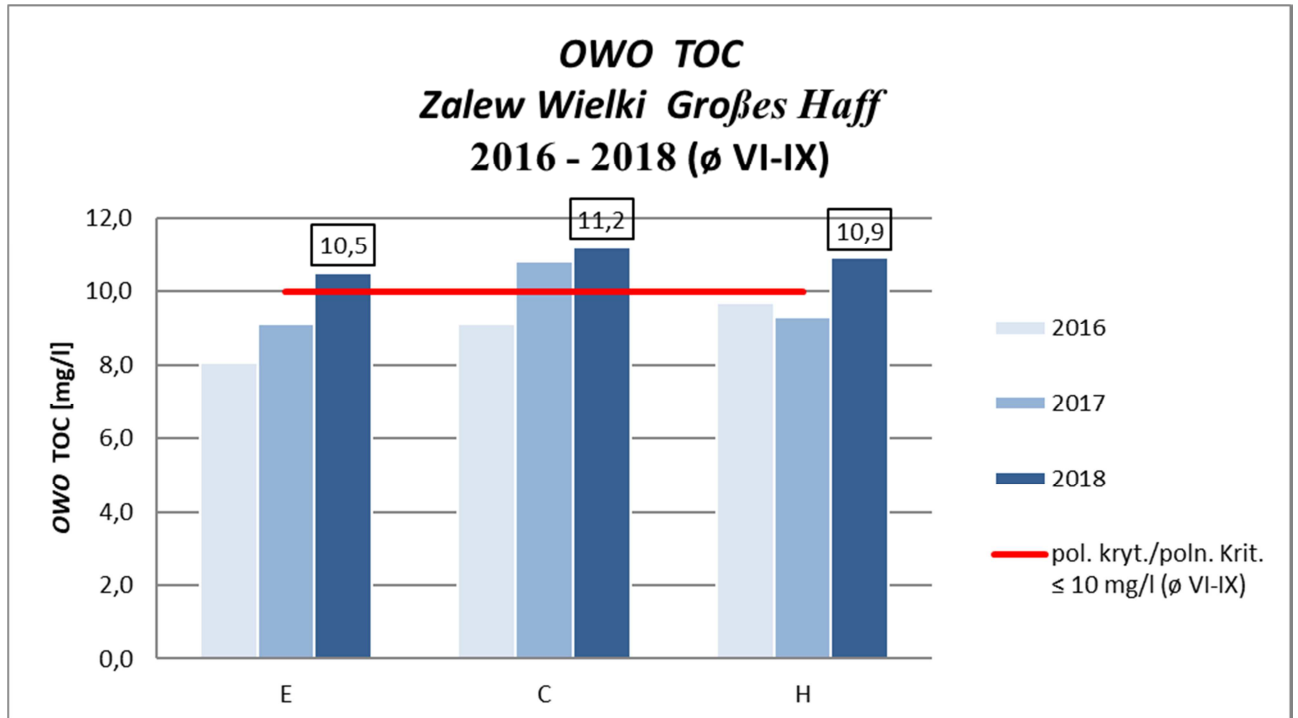
Rys. 3.2.1-3/Abb. 3.2.1-3



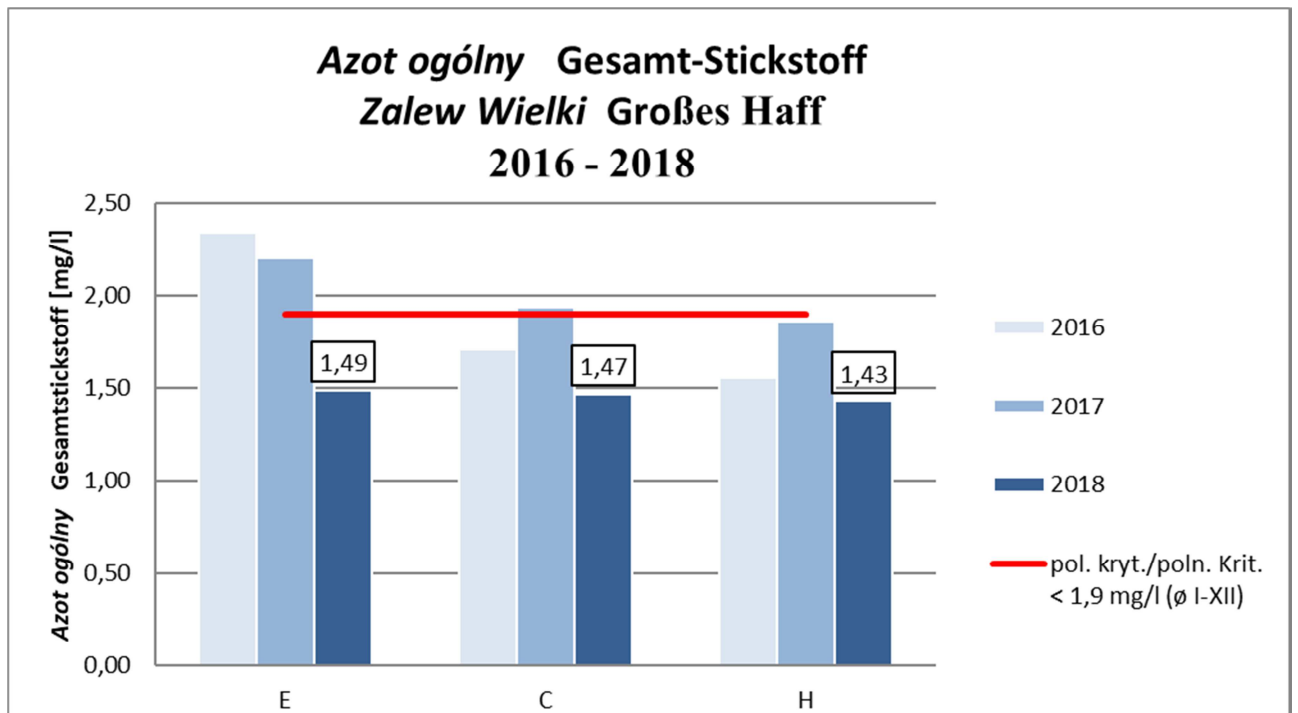
Rys. 3.2.1-4/Abb. 3.2.1-4



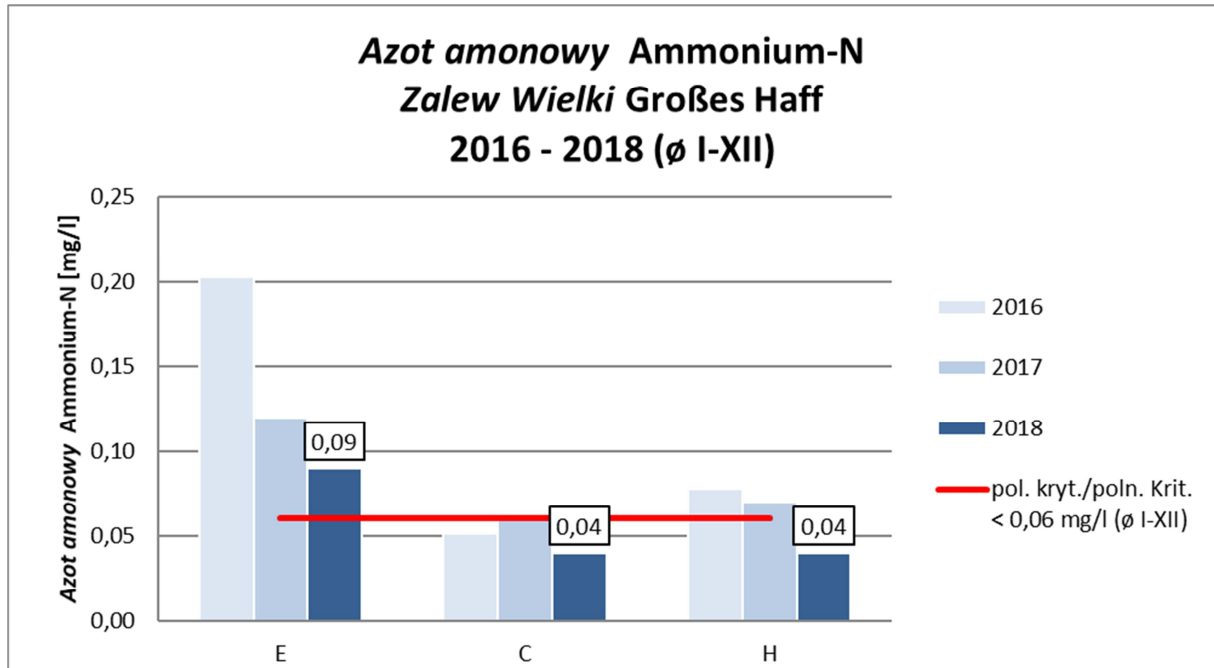
Rys. 3.2.1-5/Abb. 3.2.1-5



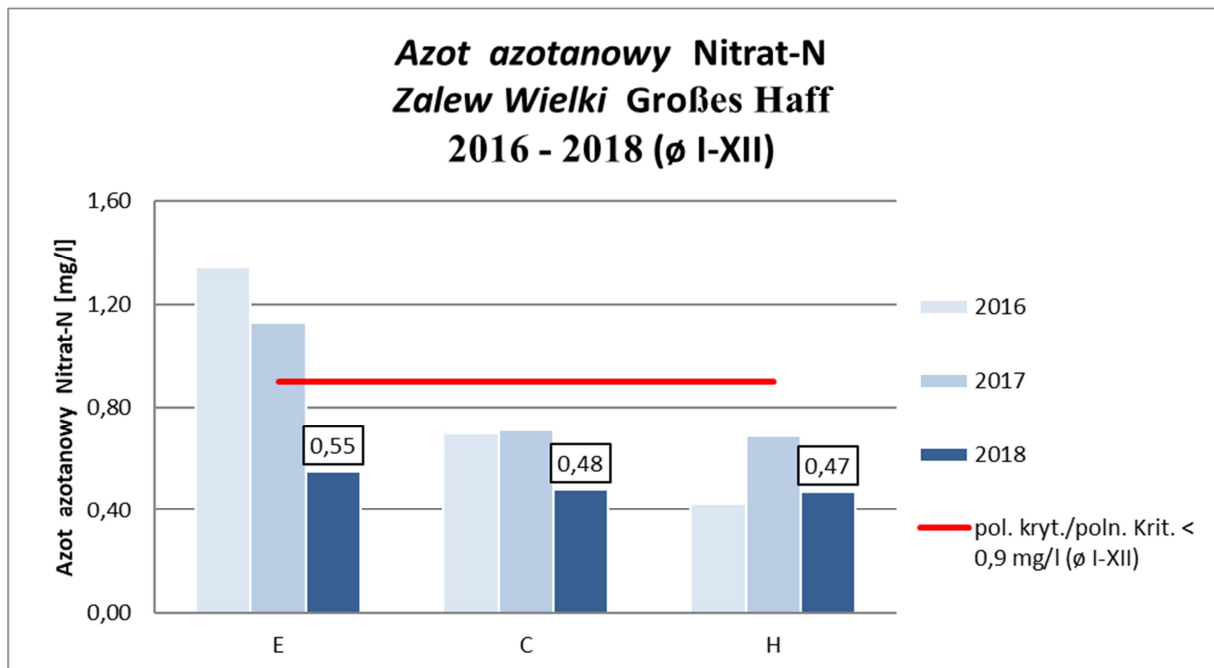
Rys. 3.2.1-6/Abb. 3.2.1-6



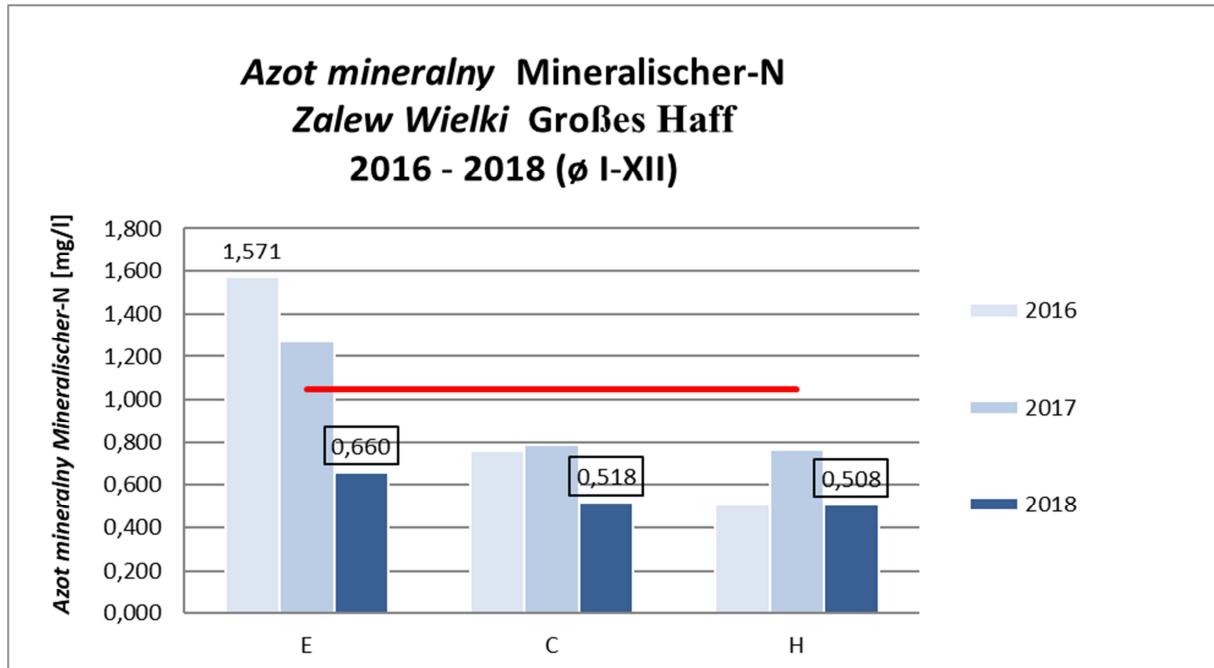
Rys. 3.2.1-7/Abb. 3.2.1-7



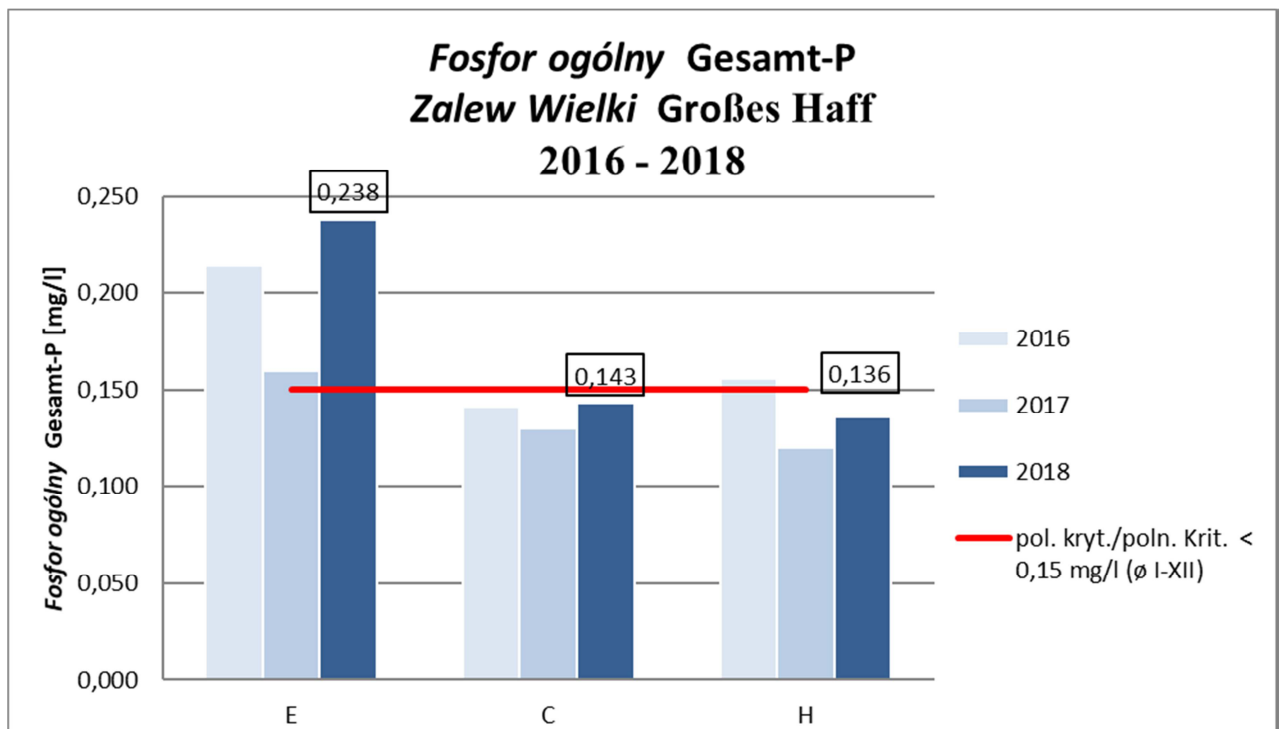
Rys. 3.2.1-8/Abb. 3.2.1-8



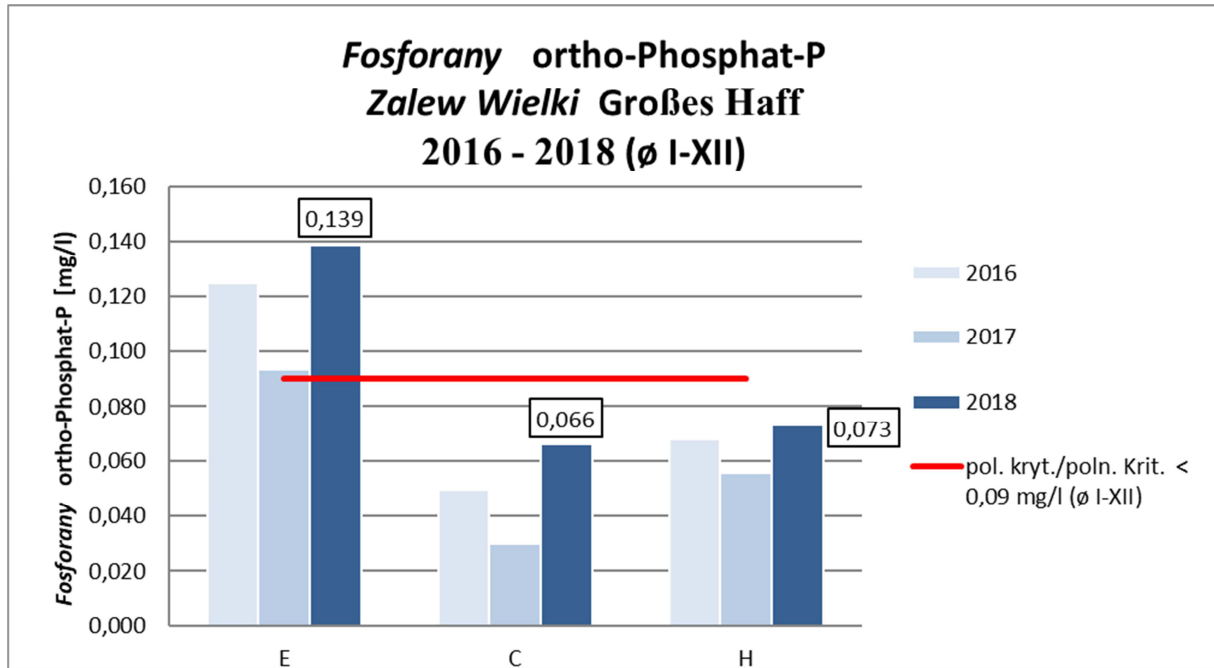
Rys. 3.2.1-9/Abb. 3.2.1-9



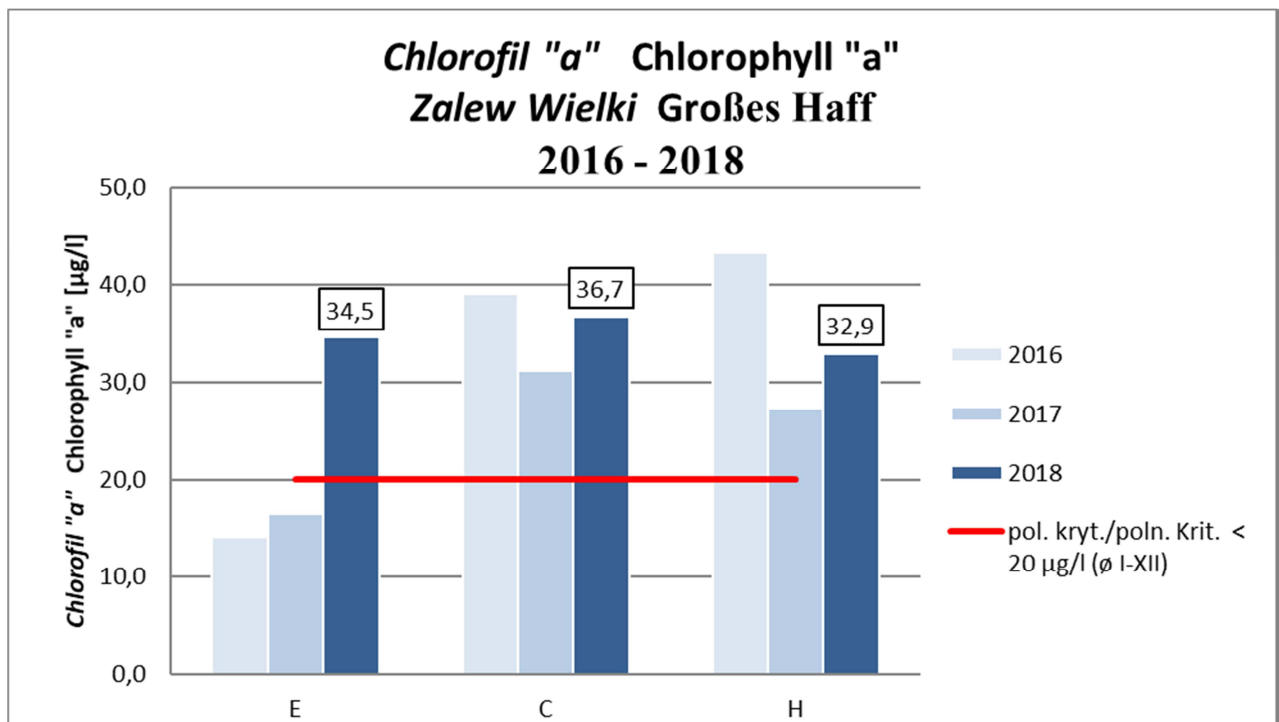
Rys. 3.2.1-10/Abb. 3.2.1-10



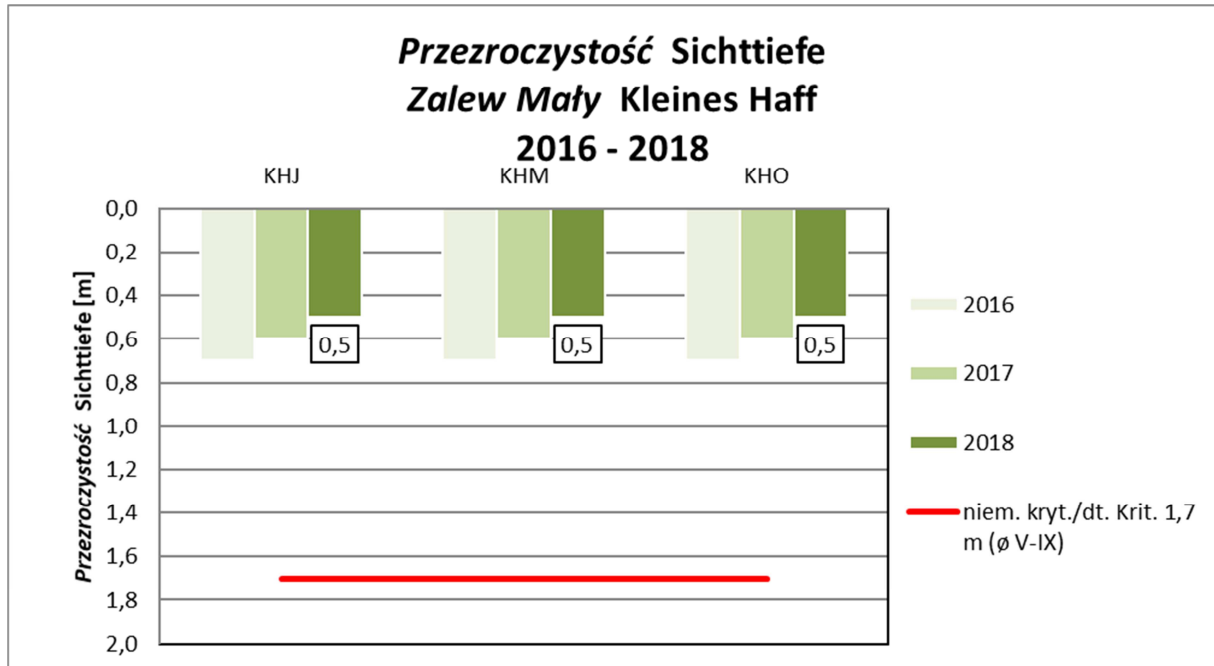
Rys. 3.2.1-11/Abb. 3.2.1-11



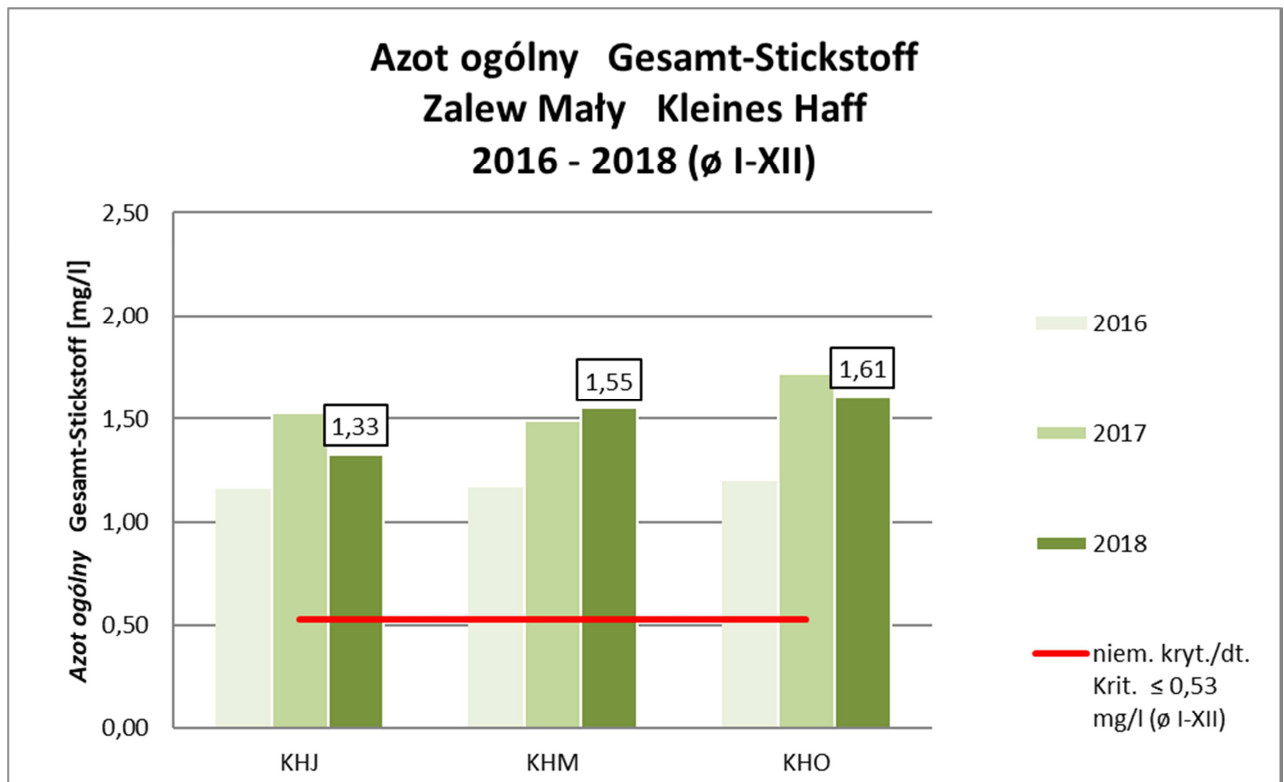
Rys. 3.2.1-12/Abb. 3.2.1-12



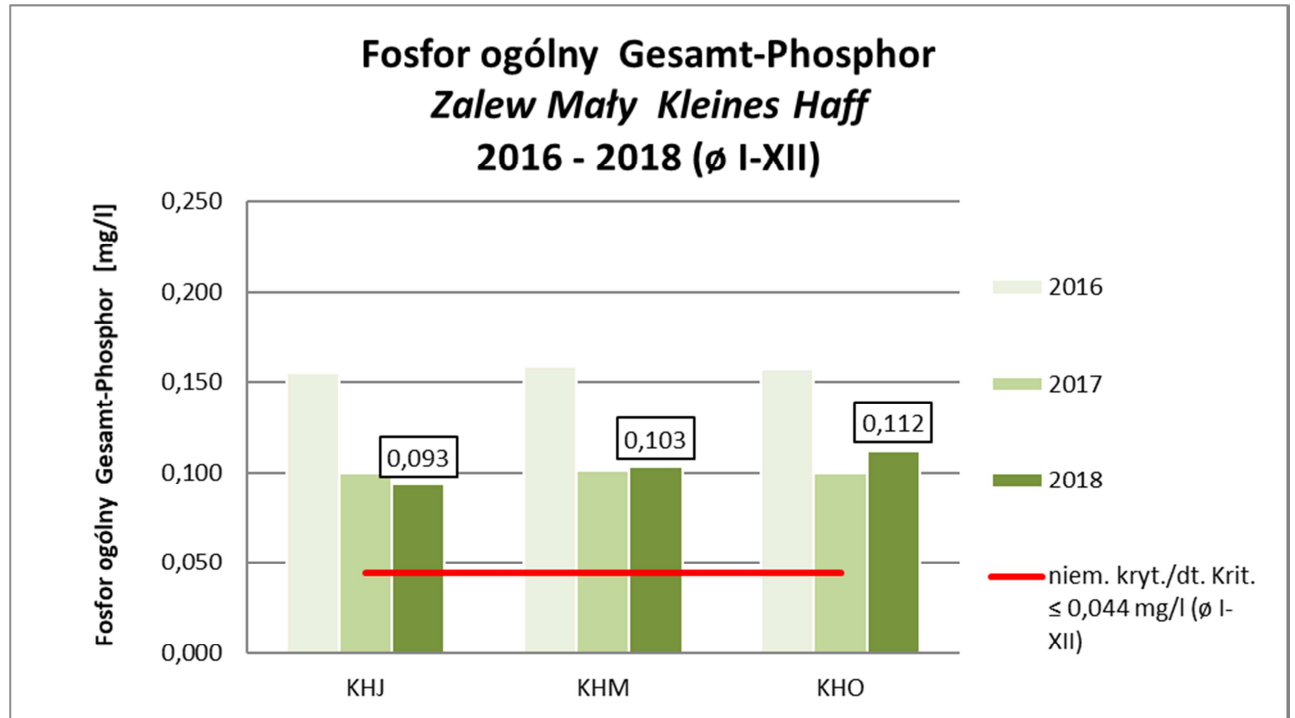
Rys. 3.2.1-13/Abb. 3.2.1-13



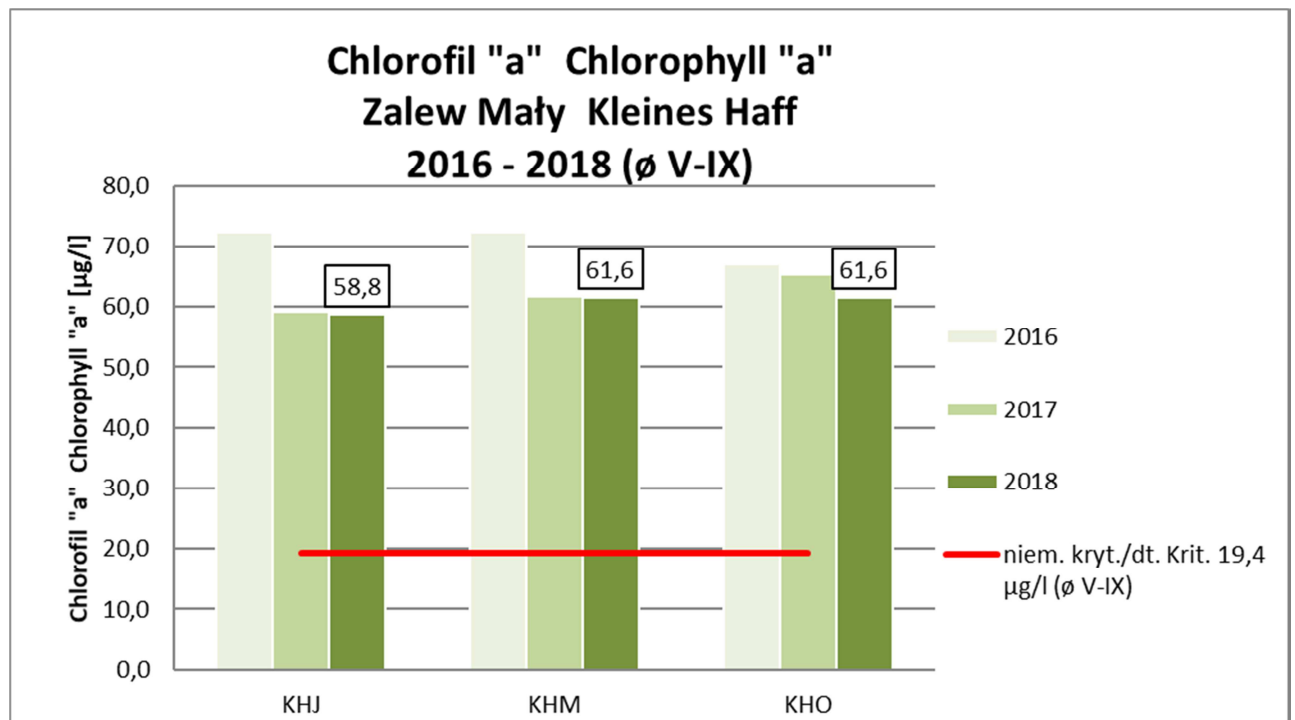
Rys. 3.2.1-14/Abb. 3.2.1-14



Rys. 3.2.1-15/Abb. 3.2.1-15

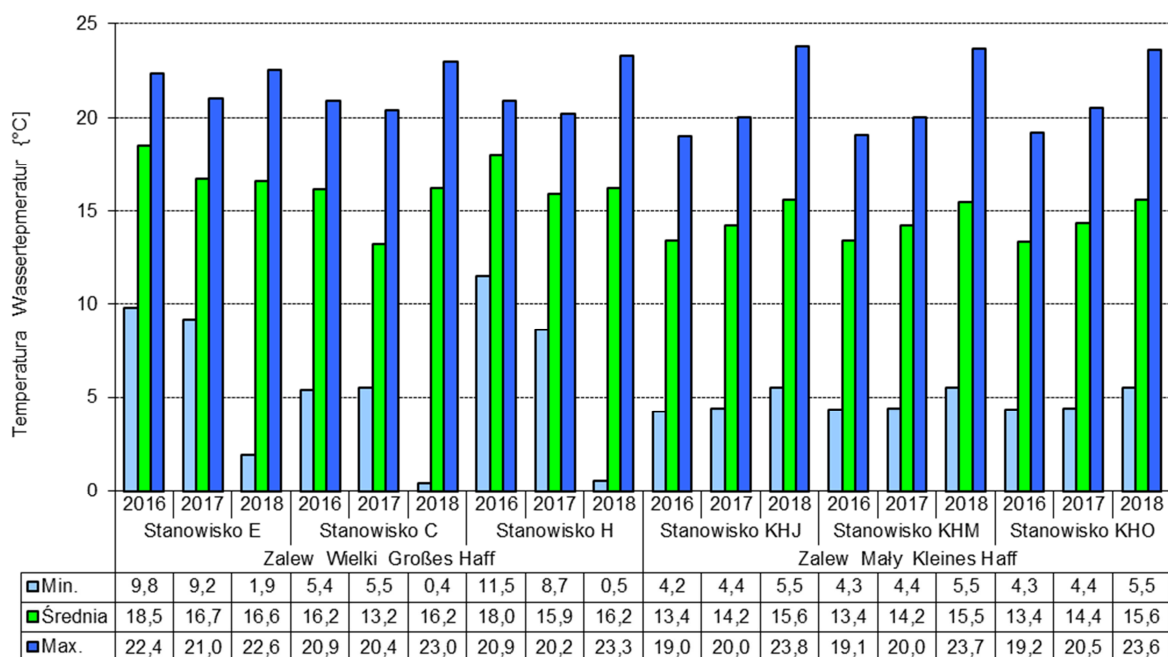


Rys. 3.2.1-16/Abb. 3.2.1-16



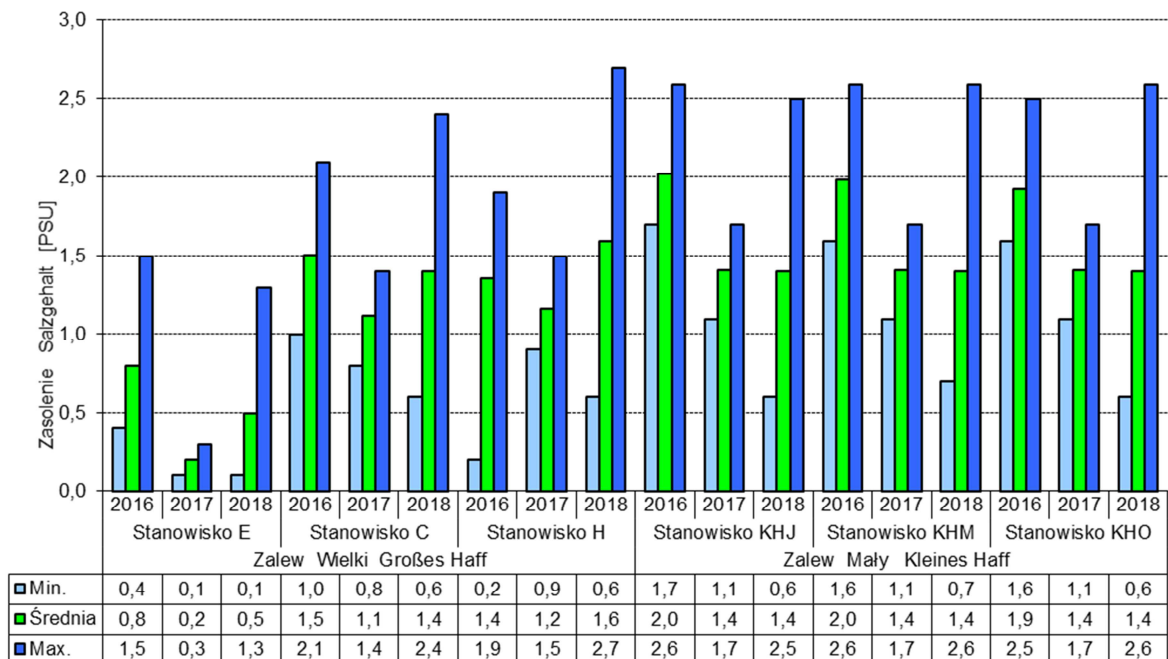
Rys. 3.2.1-17/Abb. 3.2.1-17

Temperatura wody - Zalew Szczeciński (warstwa powierzchniowa, kwiecień-listopad)
Wassertemperatur - Stettiner Haff (Oberfläche, April-November)
2016 - 2018



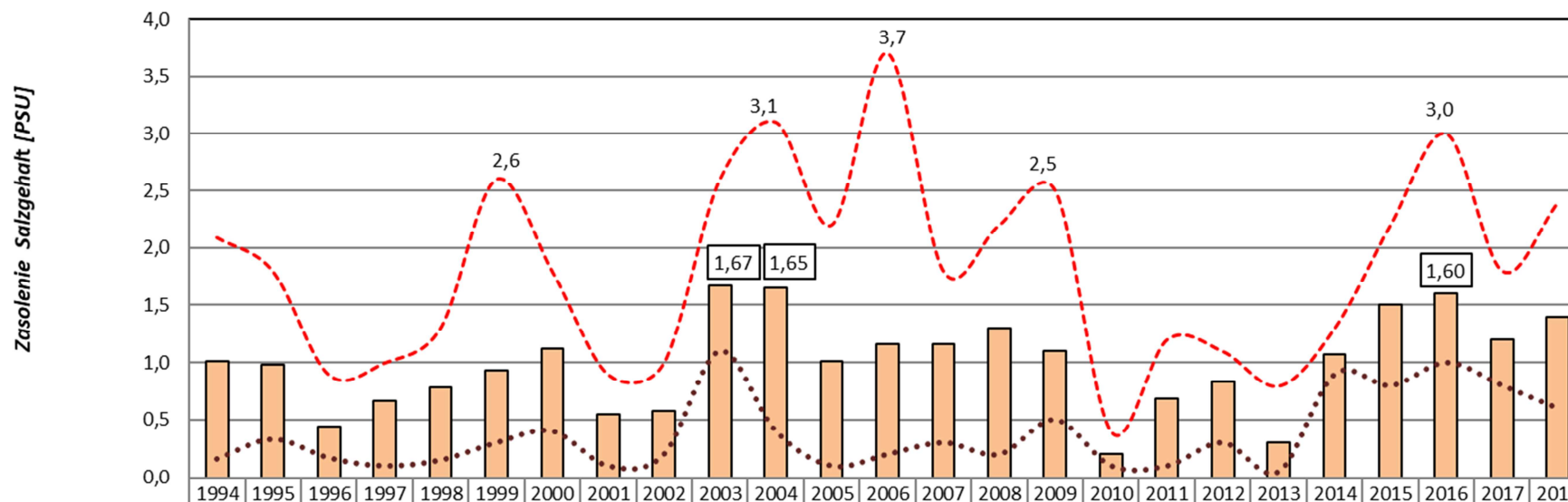
Rys. 3.2.1-18/Abb. 3.2.1-18

Zasolenie wód - Zalew Szczeciński (warstwa powierzchniowa, kwiecień-listopad)
Salzgehalt - Stettiner Haff (Oberfläche, April-November)
2016 - 2018



Rys. 3.2.1-23/Abb. 3.2.1-23

Zasolenie (wszystkie wyniki z danego roku) - **stanowisko C - warstwa powierzchniowa, Zalew Wielki**
Salzgehalt (Alle Ergebnisse für ein bestimmtes Jahr) - **Station C - Oberfläche, Großes Haff**
1994- 2018

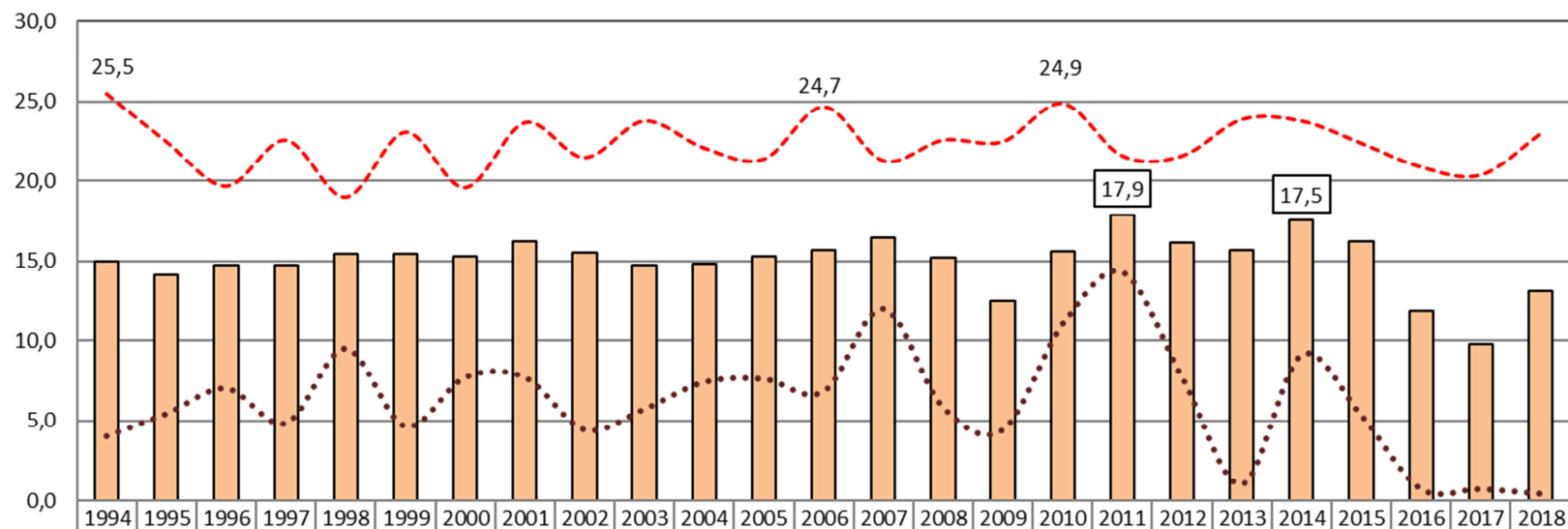


	1994	1995	1996	1997	1998	1999	2000	2001	2002	2003	2004	2005	2006	2007	2008	2009	2010	2011	2012	2013	2014	2015	2016	2017	2018
śred/Mittel	1,01	0,98	0,44	0,67	0,79	0,94	1,13	0,55	0,58	1,67	1,65	1,01	1,16	1,16	1,30	1,10	0,20	0,68	0,83	0,30	1,07	1,50	1,60	1,20	1,40
min/Min	0,2	0,3	0,2	0,1	0,2	0,3	0,4	0,1	0,2	1,1	0,4	0,1	0,2	0,3	0,2	0,5	0,1	0,1	0,3	0,1	0,9	0,8	1,0	0,8	0,6
maks/Max	2,1	1,8	0,9	1,0	1,3	2,6	1,8	0,9	1,0	2,6	3,1	2,2	3,7	1,8	2,2	2,5	0,4	1,2	1,1	0,8	1,3	2,2	3,0	1,8	2,4
liczba badań /Anzahl	8	8	8	7	7	8	8	8	8	8	8	7	8	7	8	4	6	6	6	6	6	6	12	6	6

Rys. 3.2.1-24/Abb. 3.2.1-24

Temperatura wody (wszystkie wyniki z danego roku)- **stanowisko C- warstwa powierzchniowa, Zalew Wielki**
Wassertemperatur (Alle Ergebnisse für ein bestimmtes Jahr) - **Station C - Oberfläche, Großes Haff**
1994- 2018

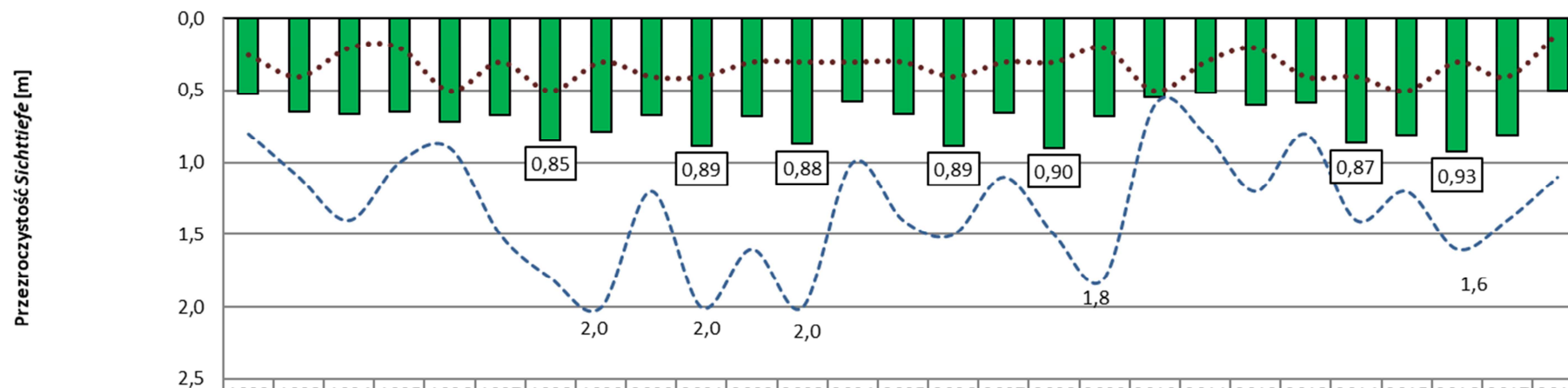
Temperatura wody Wassertemperatur [°C]



■ śred/Mittel	15,0	14,1	14,7	14,8	15,4	15,5	15,3	16,2	15,5	14,8	14,8	15,3	15,7	16,5	15,2	12,5	15,6	17,9	16,2	15,7	17,5	16,2	11,9	9,8	13,1
..... min/Min	4,0	5,4	7,0	4,8	9,5	4,6	7,7	7,7	4,4	5,7	7,4	7,6	6,8	12,0	5,8	4,4	11,0	14,3	7,7	1,0	9,1	5,3	0,7	0,7	0,4
- - - - maks/Max	25,5	22,5	19,7	22,6	19,0	23,1	19,6	23,7	21,5	23,8	22,1	21,4	24,7	21,3	22,6	22,5	24,9	21,6	21,6	23,9	23,8	22,4	20,9	20,4	23,0
liczba badań /Anzahl	8	8	8	8	7	8	8	8	8	7	8	8	8	7	8	4	6	6	6	6	6	6	12	12	8

Rys. 3.2.1-25/Abb. 3.2.1-25

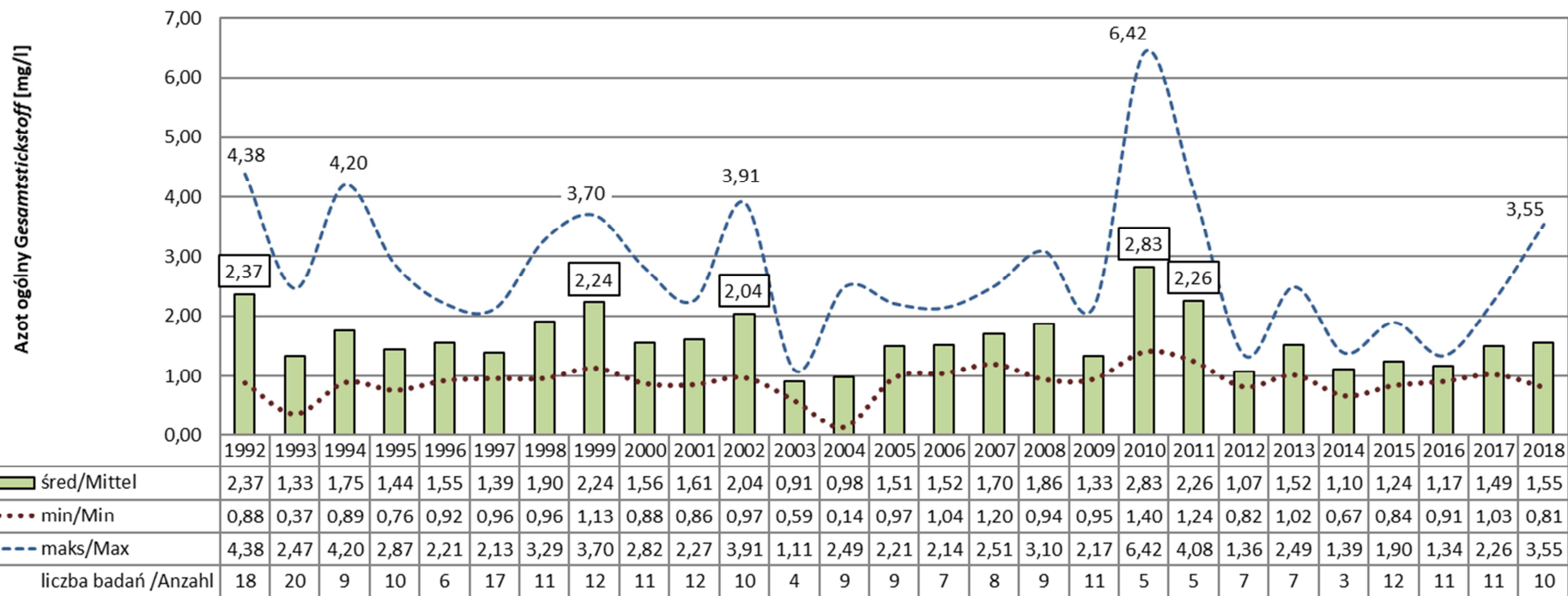
Przezroczystość - Stanowisko KHM, Zalew Mały, (wszystkie wyniki z danego roku)
Sichttiefe - Station KHM, Kleines Haff, (Alle Ergebnisse für ein bestimmtes Jahr)
1992 - 2018



	1992	1993	1994	1995	1996	1997	1998	1999	2000	2001	2002	2003	2004	2005	2006	2007	2008	2009	2010	2011	2012	2013	2014	2015	2016	2017	2018
śred/Mittel	0,52	0,65	0,67	0,65	0,72	0,67	0,85	0,79	0,67	0,89	0,68	0,88	0,58	0,66	0,89	0,66	0,90	0,68	0,55	0,52	0,60	0,59	0,87	0,81	0,93	0,81	0,50
min/Min	0,3	0,4	0,2	0,2	0,5	0,3	0,5	0,3	0,4	0,4	0,3	0,3	0,3	0,3	0,4	0,3	0,3	0,2	0,5	0,3	0,2	0,4	0,4	0,5	0,3	0,4	0,1
maks/Max	0,8	1,1	1,4	1,0	0,9	1,5	1,8	2,0	1,2	2,0	1,6	2,0	1,0	1,4	1,5	1,1	1,5	1,8	0,6	0,8	1,2	0,8	1,4	1,2	1,6	1,4	1,1
liczba badań /Anzahl	18	20	9	10	6	17	11	12	11	12	10	4	9	8	7	8	9	10	5	5	7	7	3	11	11	11	10

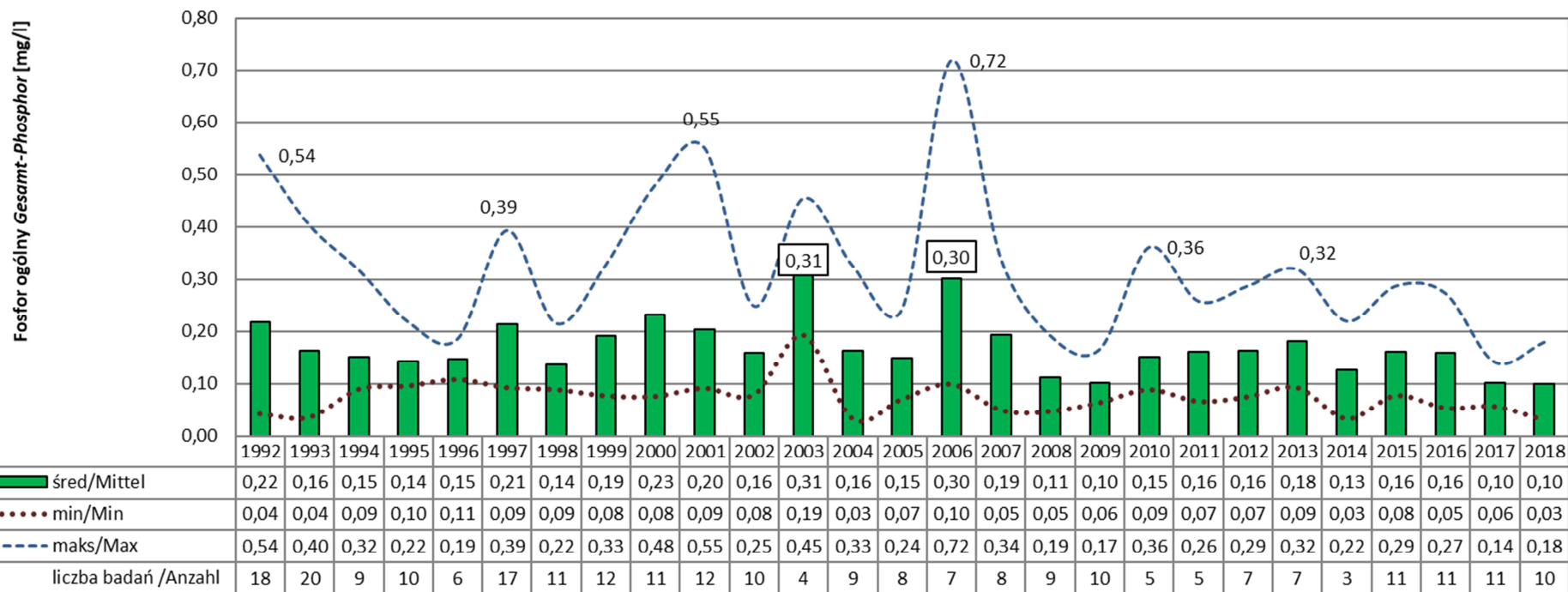
Rys. 3.2.1-26/Abb. 3.2.1-26

Azot ogólny (Powierzchnia) - Stanowisko KHM, Zalew Mały, (wszystkie wyniki z danego roku)
Gesamt-Stickstoff (Oberfläche) - Station KHM, Kleines Haff, (Alle Ergebnisse für ein bestimmtes Jahr)
1992 - 2018



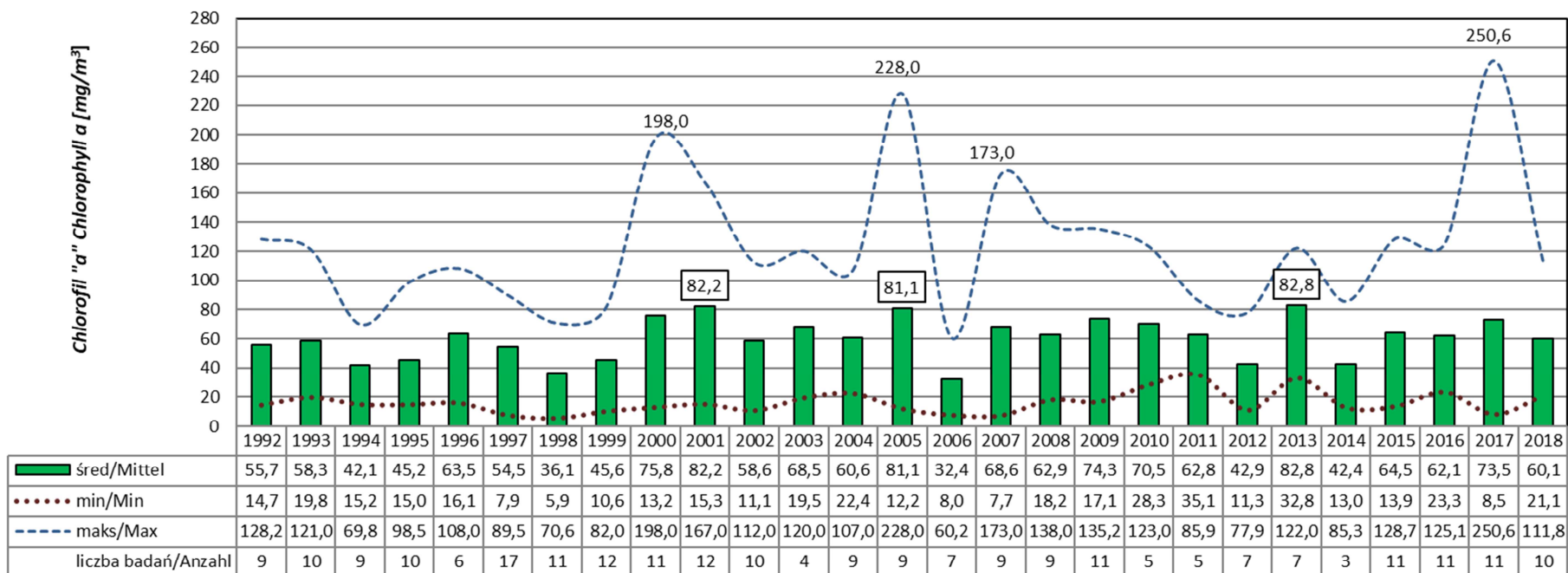
Rys. 3.2.1-27/Abb. 3.2.1-27

Fosfor ogólny (Powierzchnia) - Stanowisko KHM, Zalew Mały, (wszystkie wyniki z danego roku)
Gesamt-Phosphor (Oberfläche) - Station KHM, Kleines Haff, (Alle Ergebnisse für ein bestimmtes Jahr)
1992 - 2018



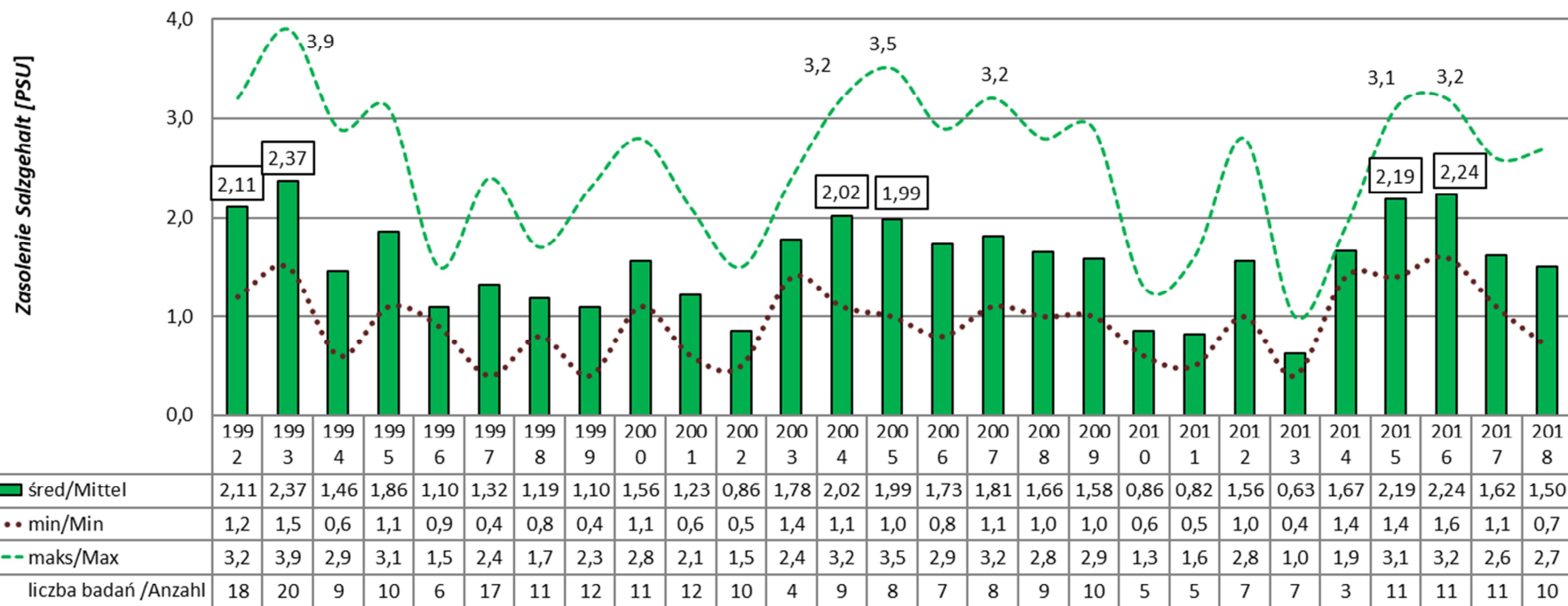
Rys. 3.2.1-28/Abb. 3.2.1-28

Chlorofil a (Powierzchnia) - stanowisko KHM, Zalew Mały, (wszystkie wyniki z danego roku)
Chlorophyll a (Oberfläche) - Station KHM, Kleines Haff, (Alle Ergebnisse für ein bestimmtes Jahr)
1992 - 2018



Rys. 3.2.1-29/Abb. 3.2.1-29

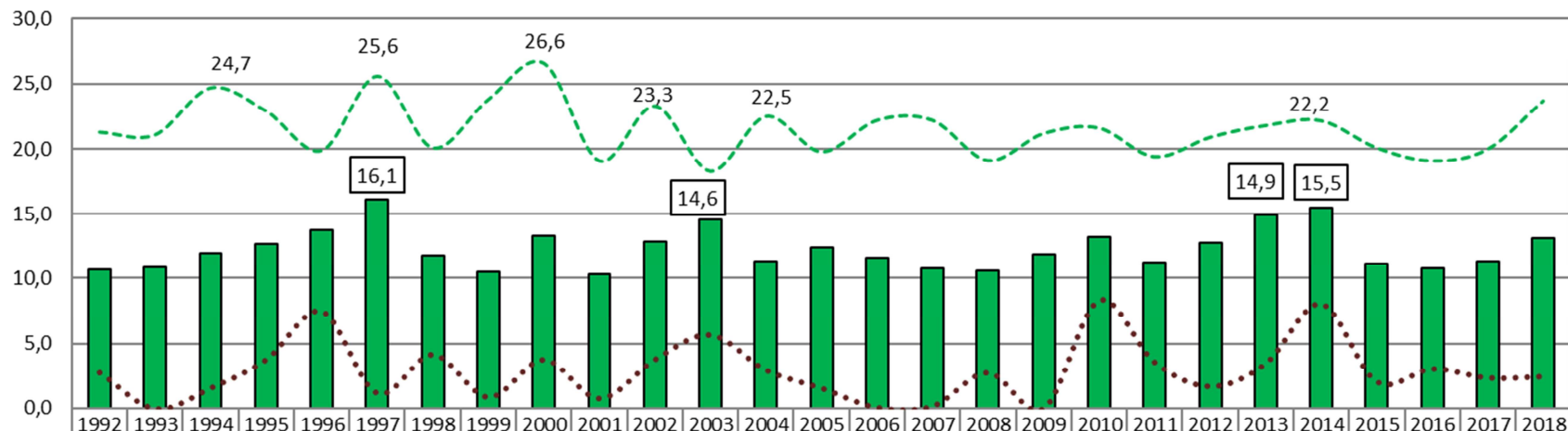
Zasolenie (Powierzchnia) - Stanowisko KHM, Zalew Mały, (wszystkie wyniki z danego roku)
Salzgehalt (Oberfläche) - Station KHM, Kleines Haff, (Alle Ergebnisse für ein bestimmtes Jahr)
1992 - 2018



Rys. 3.2.1-30/Abb. 3.2.1-30

Temperatura wody (Powierzchnia) - Stanowisko KHM, Zalew Mały, (wszystkie wyniki z danego roku)
Wassertemperatur (Oberfläche) - Station KHM, Kleines Haff, (Alle Ergebnisse für ein bestimmtes Jahr)
1992 - 2018

Temperatura wody, Wassertemperatur [°C]



■ śred/Mittel	10,7	10,8	12,0	12,7	13,7	16,1	11,8	10,5	13,3	10,3	12,8	14,6	11,3	12,4	11,6	10,7	10,6	11,8	13,2	11,2	12,7	14,9	15,5	11,1	10,8	11,3	13,1
●●● min/Min	2,8	0,0	1,6	3,8	7,5	1,2	4,2	0,9	3,8	0,8	3,8	5,7	3,0	1,6	0,1	0,2	2,8	0,0	8,3	3,6	1,7	3,5	8,1	2,1	3,1	2,4	2,5
- - - maks/Max	21,3	21,1	24,7	22,9	19,9	25,6	20,1	23,8	26,6	19,1	23,3	18,3	22,5	19,8	22,2	22,2	19,1	21,2	21,6	19,4	20,9	21,8	22,2	20,1	19,1	20,0	23,7
liczba badań /Anzahl	18	20	9	10	6	17	11	12	11	12	10	4	9	8	7	8	9	10	5	5	7	7	3	11	11	11	10