

Załącznik 3

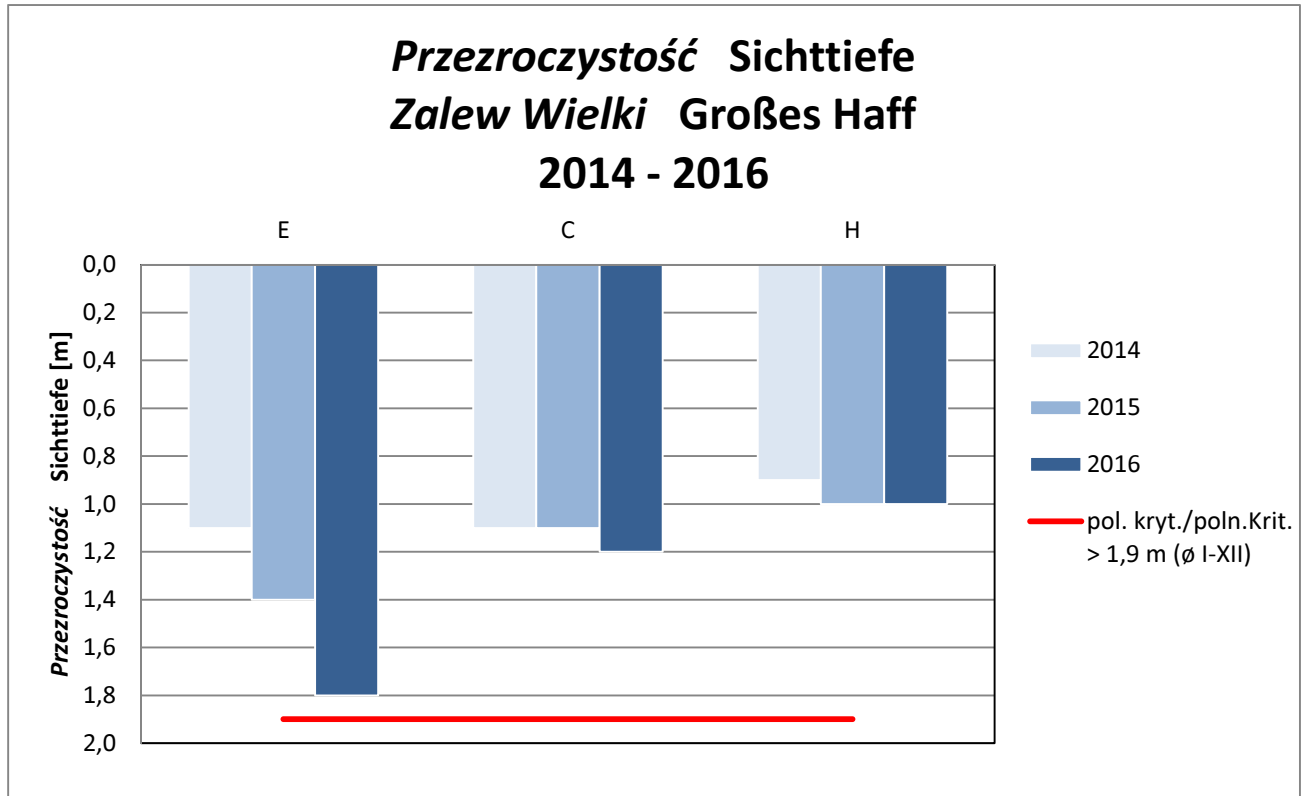
**do rozdziału 3.2.1 Raportu o jakości polsko-niemieckich wód granicznych w
2016 r.**

**Przebieg zmian stężeń wskaźników chemicznych i fizykochemicznych
wspierających elementy biologiczne (dyrektywa 2000/60/WE załącznik V)
w latach 2014 – 2016 oraz od 1992 roku w Zalewie Szczecińskim**

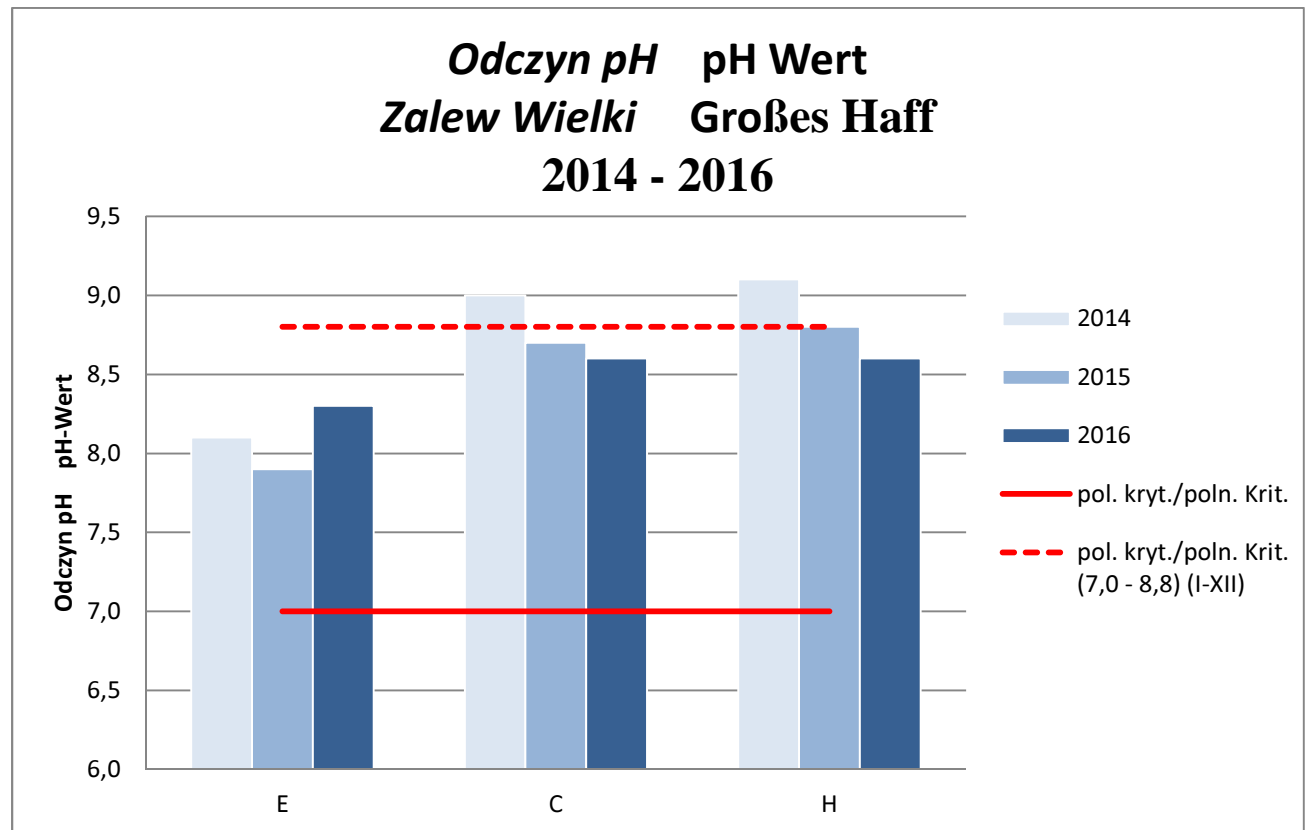
**Anlage 3
zum Kapitel 3.2.1 des Berichtes über die Beschaffenheit der deutsch-
polnischen Grenzgewässer 2016**

**Entwicklung chemischer und physikalisch-chemischer Komponenten in
Unterstützung der biologischen Komponenten (RL 2000/60/EG) in den Jahren
2014 – 2016 sowie seit 1992 im Stettiner Haff**

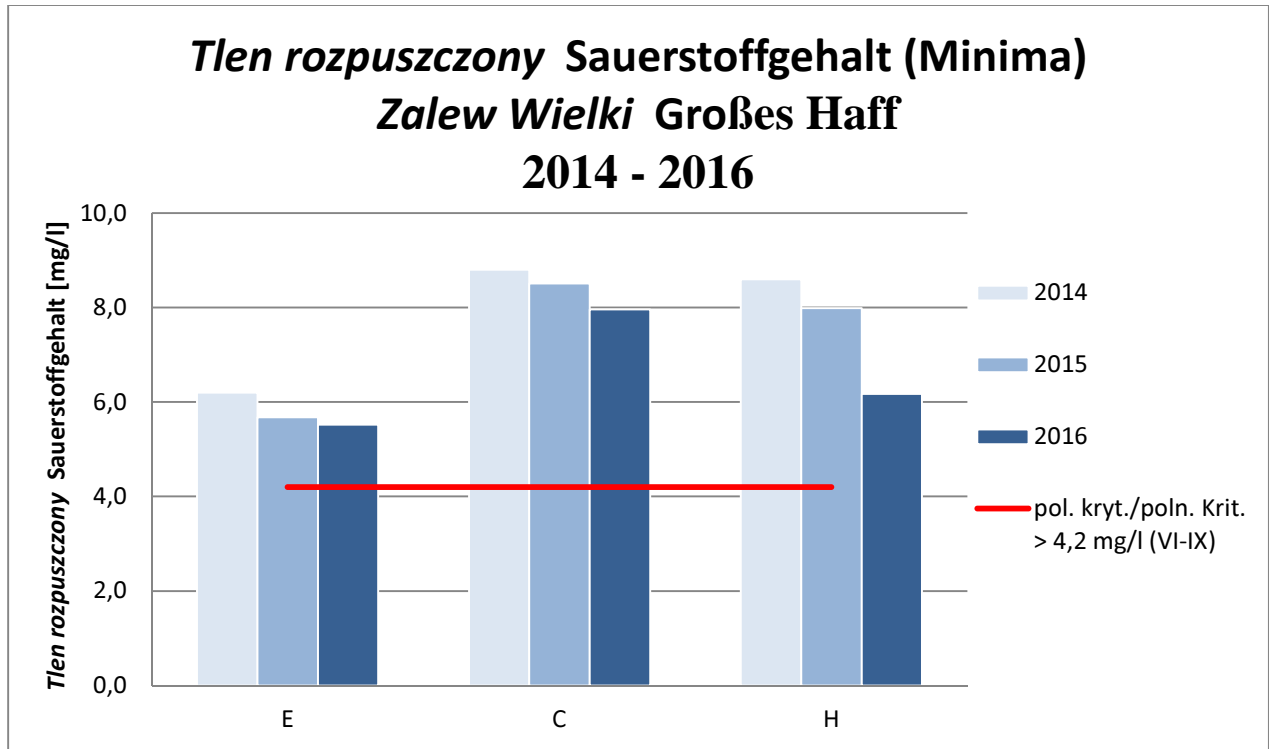
Rys. 3.2.1-1/Abb. 3.2.1-1



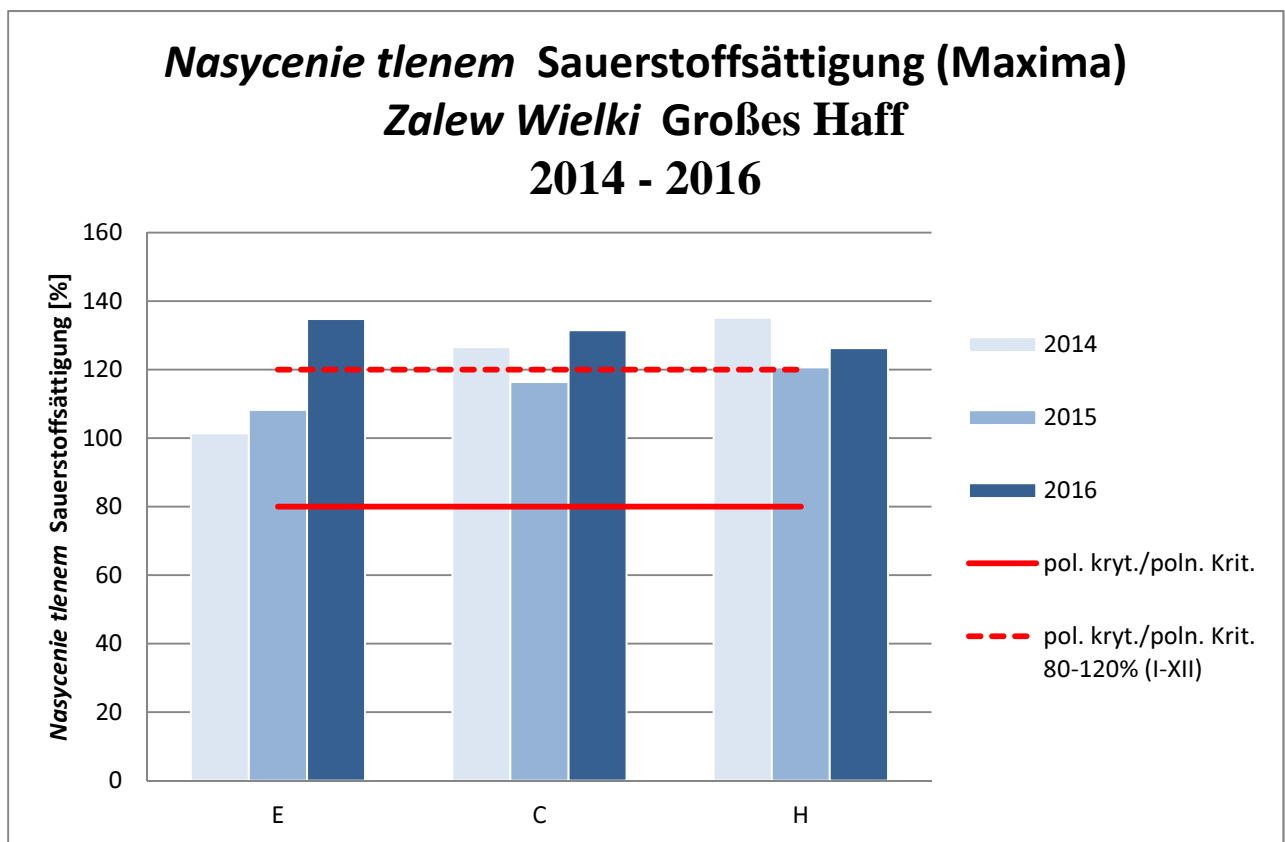
Rys. 3.2.1-2/Abb. 3.2.1-2



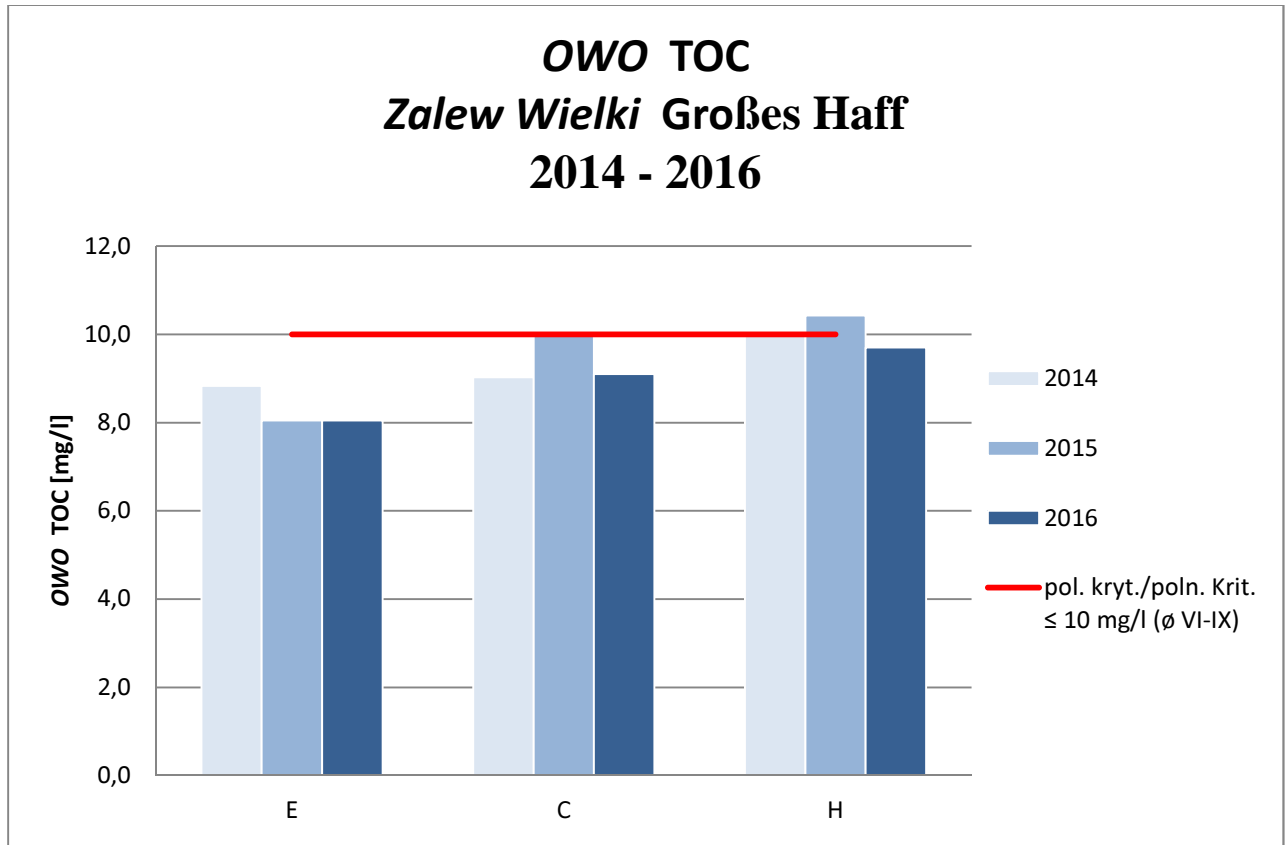
Rys. 3.2.1-3/Abb. 3.2.1-3



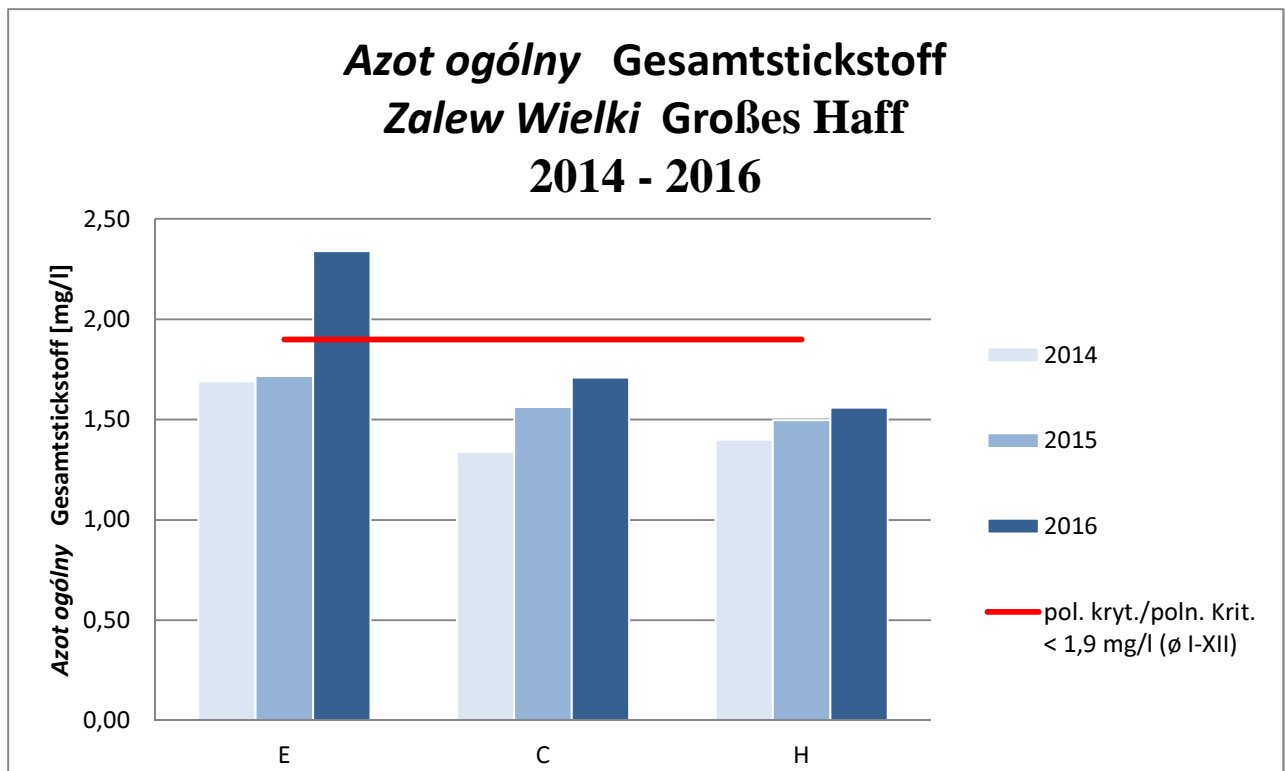
Rys. 3.2.1-4/Abb. 3.2.1-4



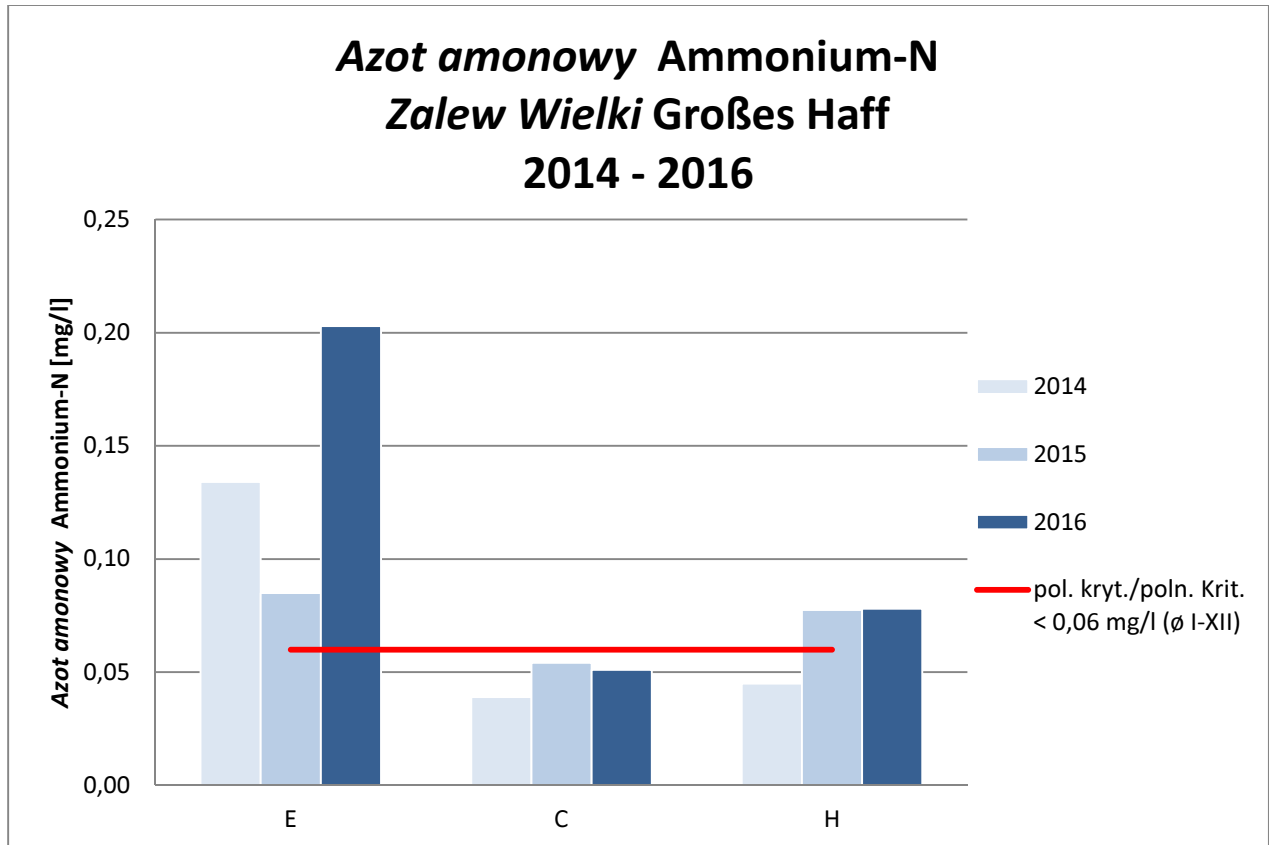
Rys. 3.2.1-5/Abb. 3.2.1-5



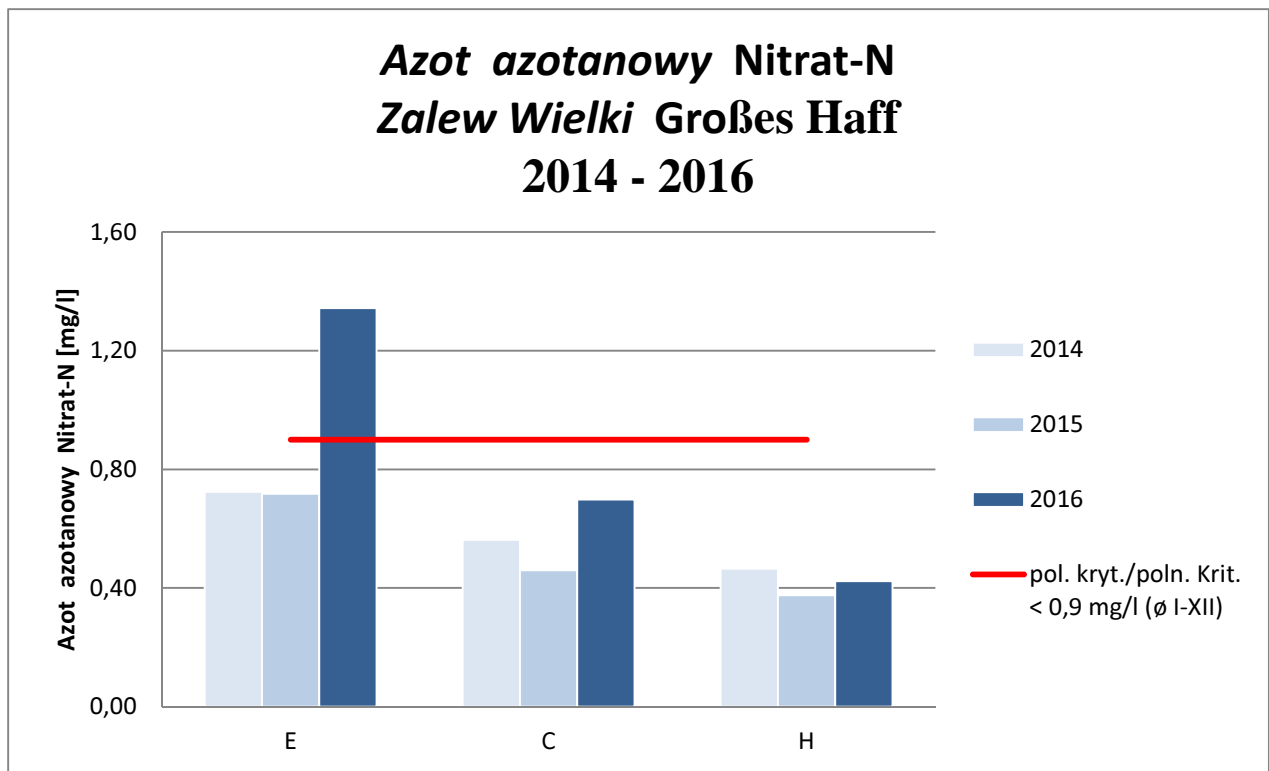
Rys. 3.2.1-6/Abb. 3.2.1-6



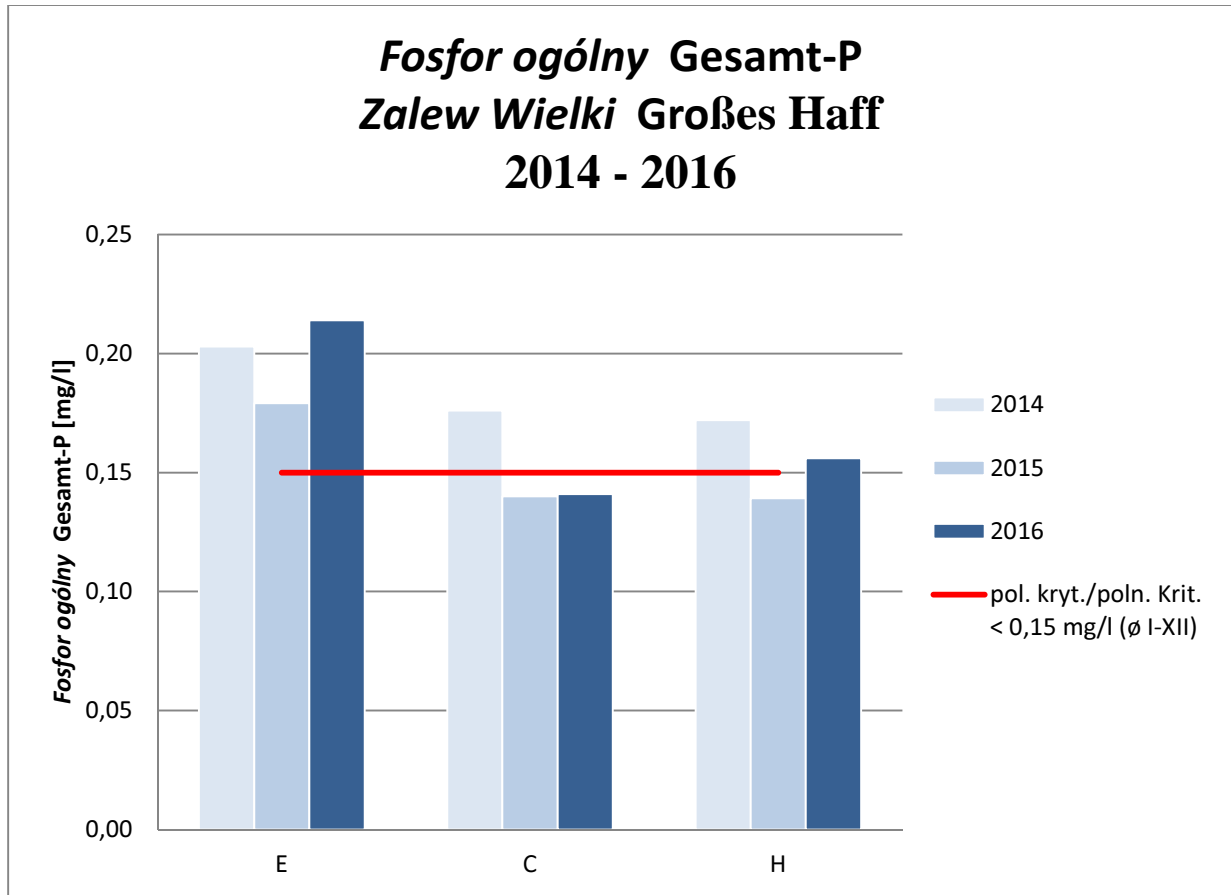
Rys. 3.2.1-7/Abb. 3.2.1-7



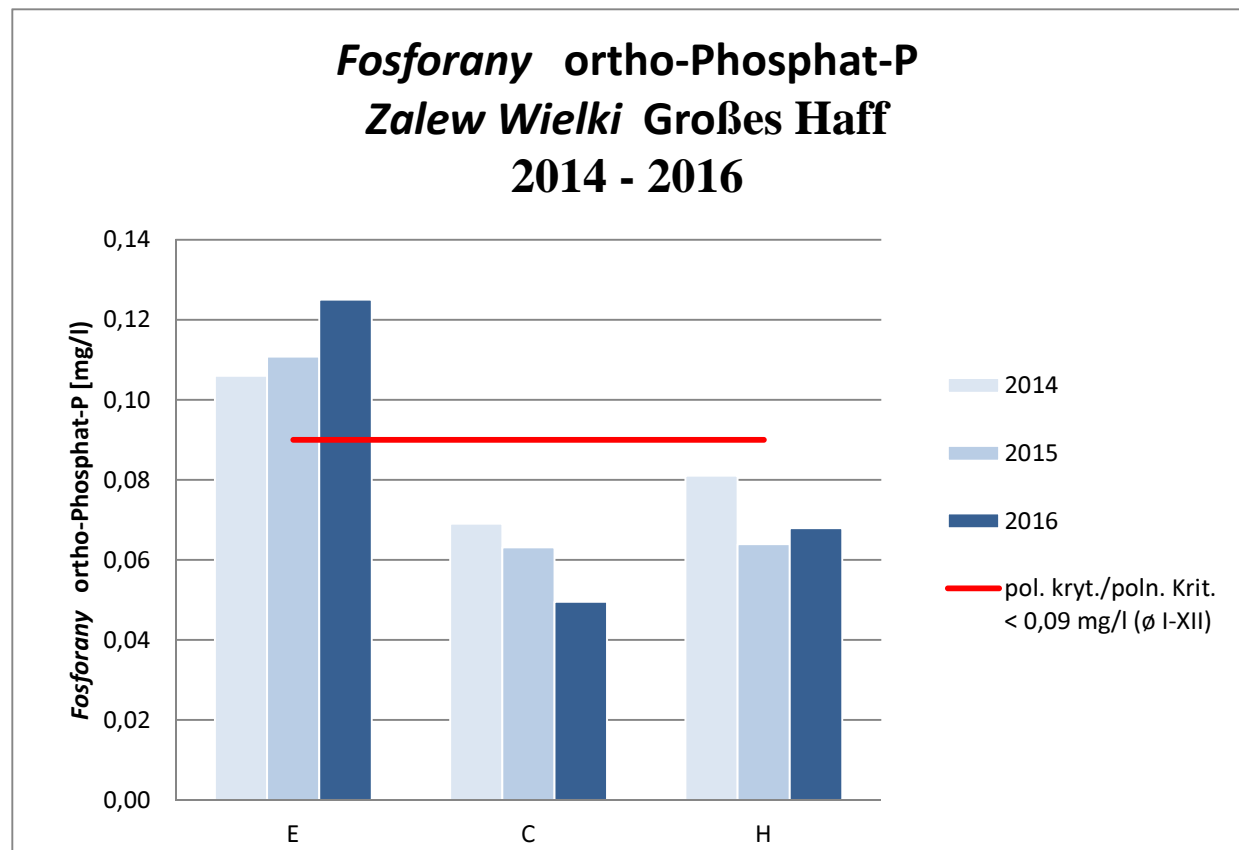
Rys. 3.2.1-8/Abb. 3.2.1-8



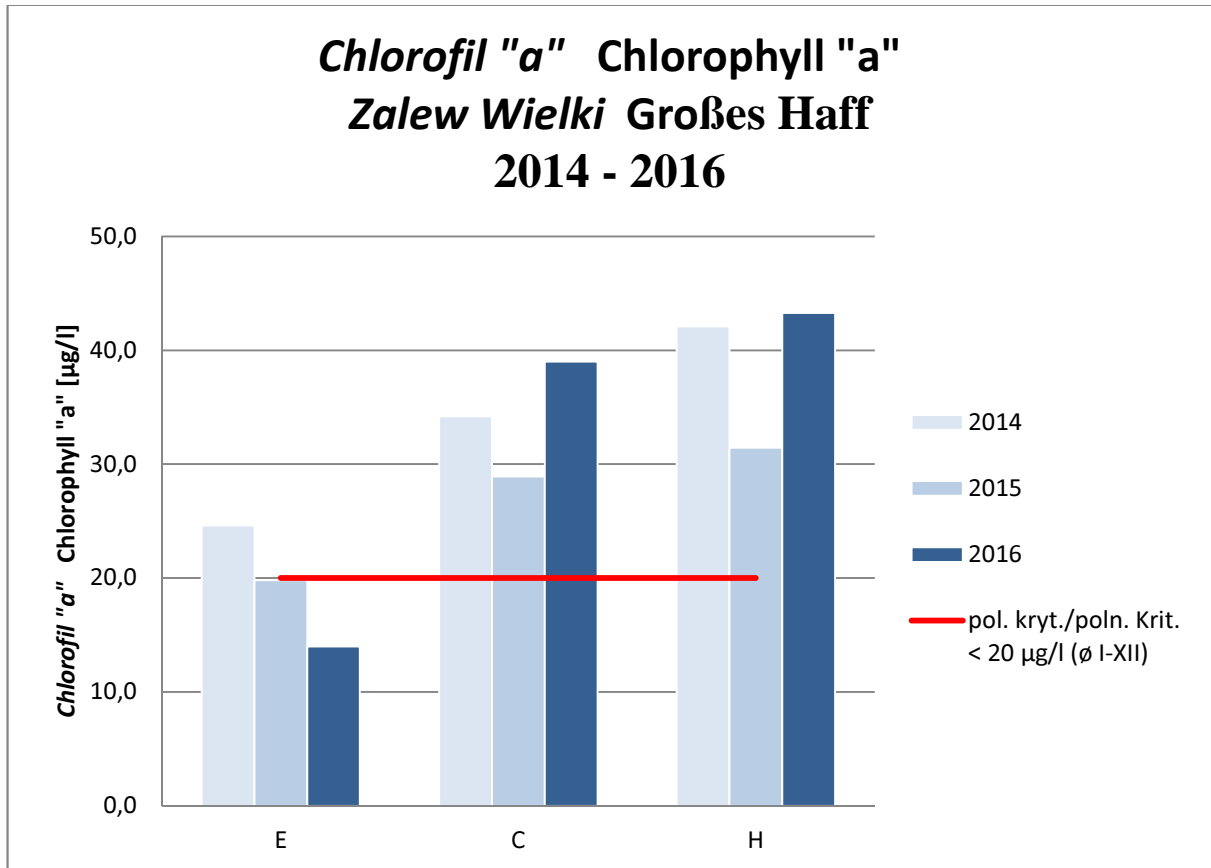
Rys. 3.2.1-9/Abb. 3.2.1-9



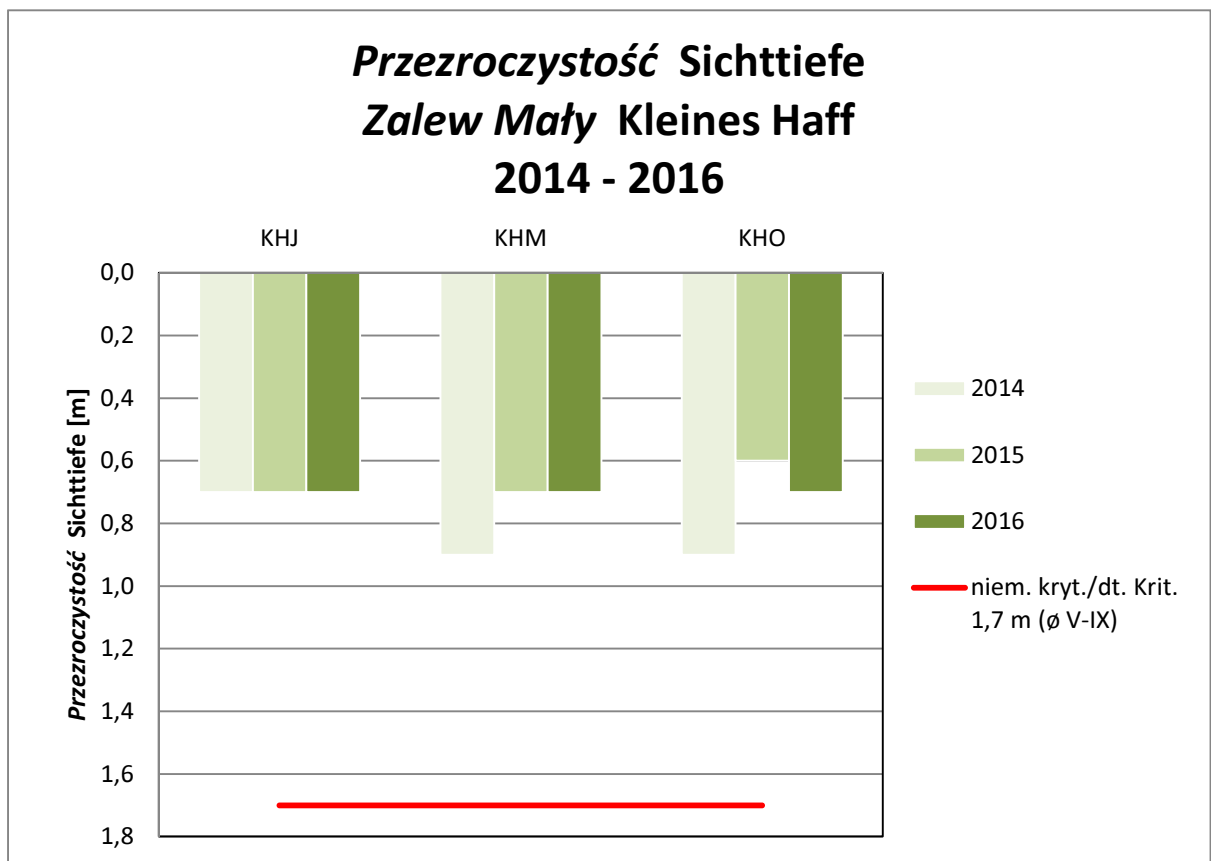
Rys. 3.2.1-10/Abb. 3.2.1-10



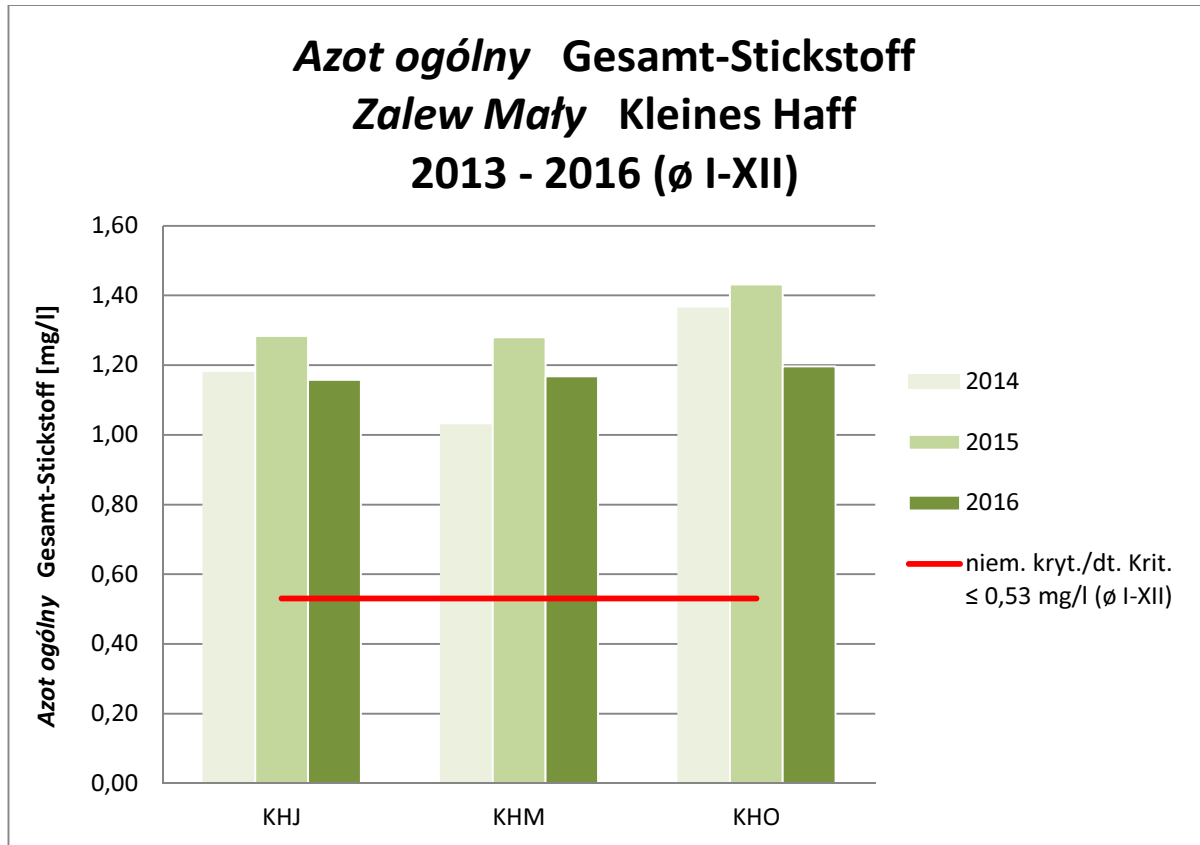
Rys. 3.2.1-11/Abb. 3.2.1-11



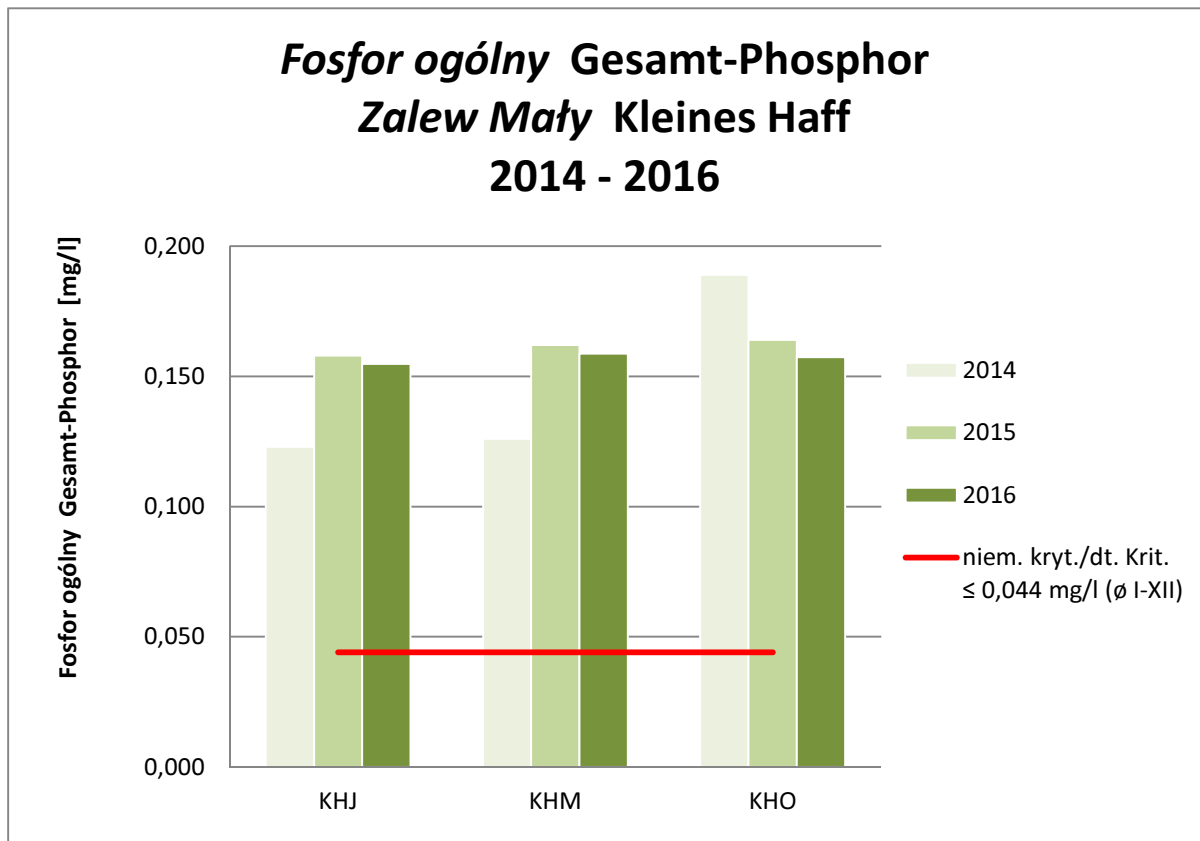
Rys. 3.2.1-12/Abb. 3.2.1-12



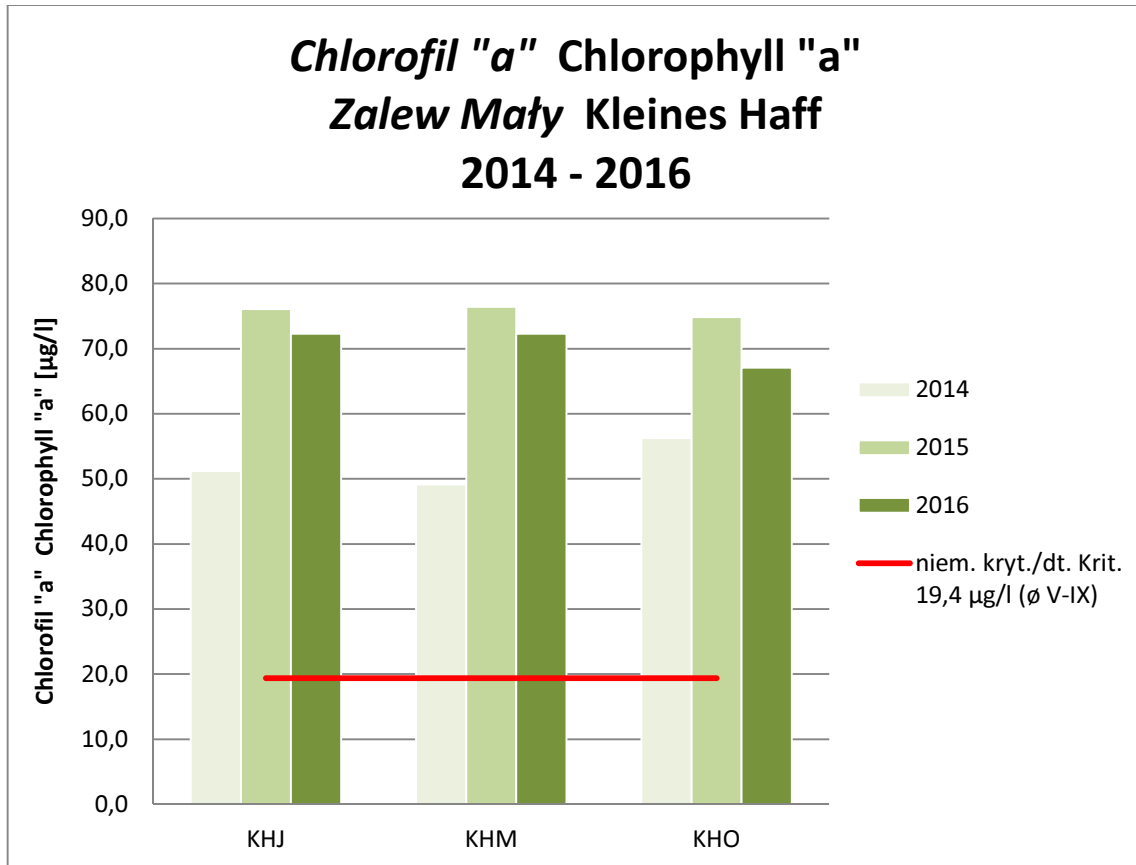
Rys. 3.2.1-13/Abb. 3.2.1-13



Rys. 3.2.1-14/Abb. 3.2.1-14

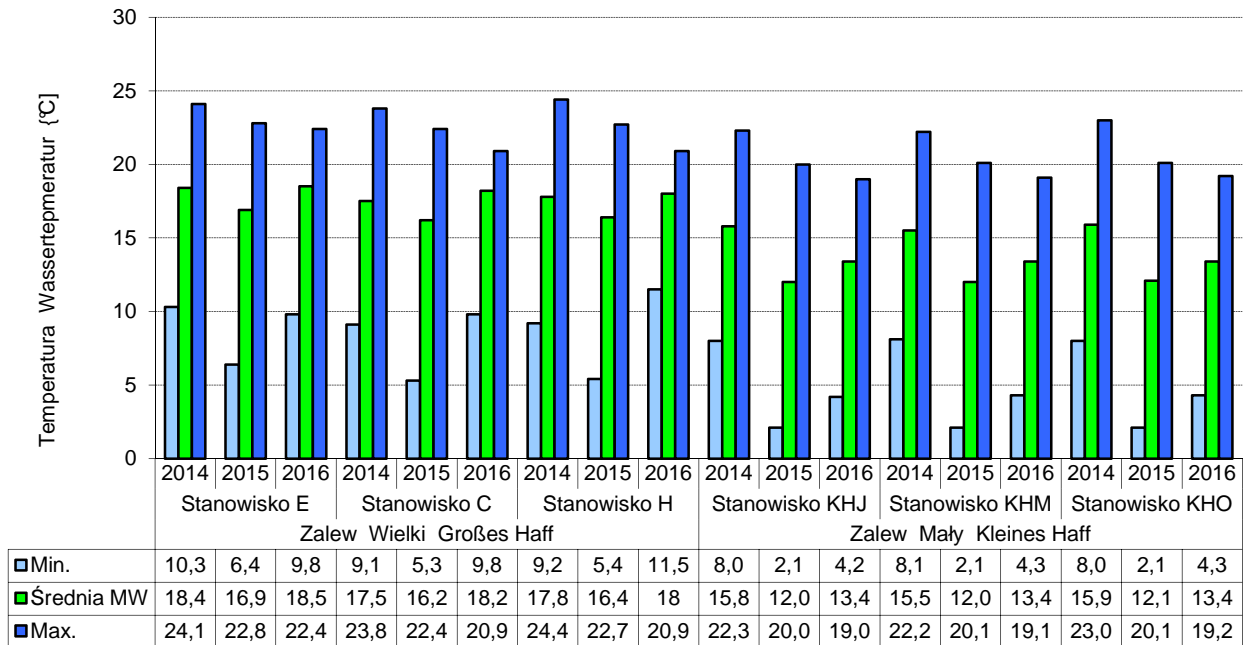


Rys. 3.2.1-15/Abb. 3.2.1-15



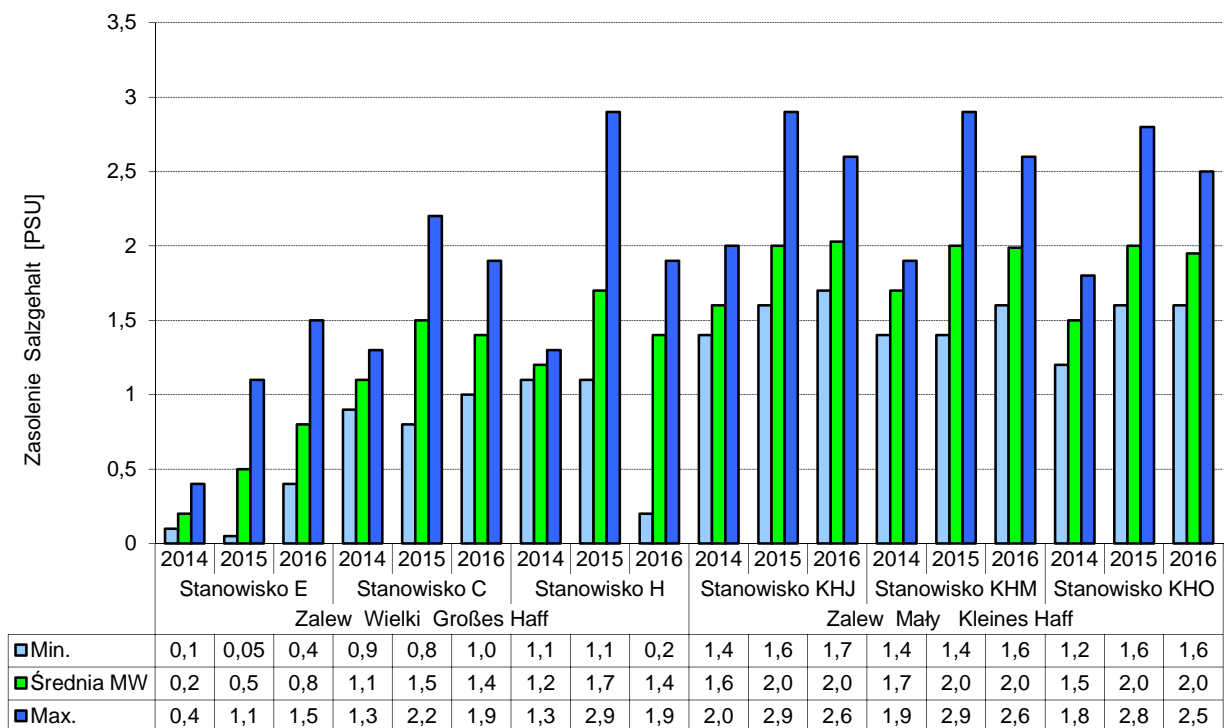
Rys. 3.2.1-16/Abb. 3.2.1-16

Temperatura wody - Zalew Szczeciński
(warstwa powierzchniowa, kwiecień-listopad)
Wassertemperatur - Stettiner Haff (Oberfläche, April-November)
2014 - 2016



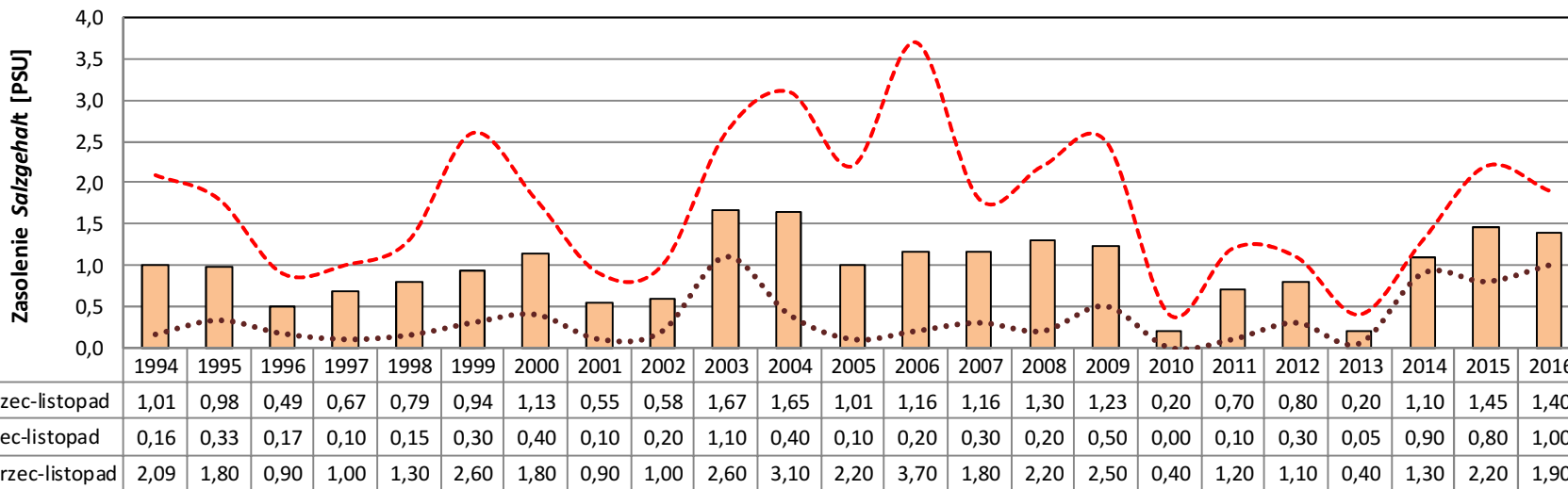
Rys. 3.2.1-17/Abb. 3.2.1-17

Zasolenie wód - Zalew Szczeciński
(warstwa powierzchniowa, kwiecień-listopad)
Salzgehalt - Stettiner Haff (Oberfläche, April-November)
2014 - 2016



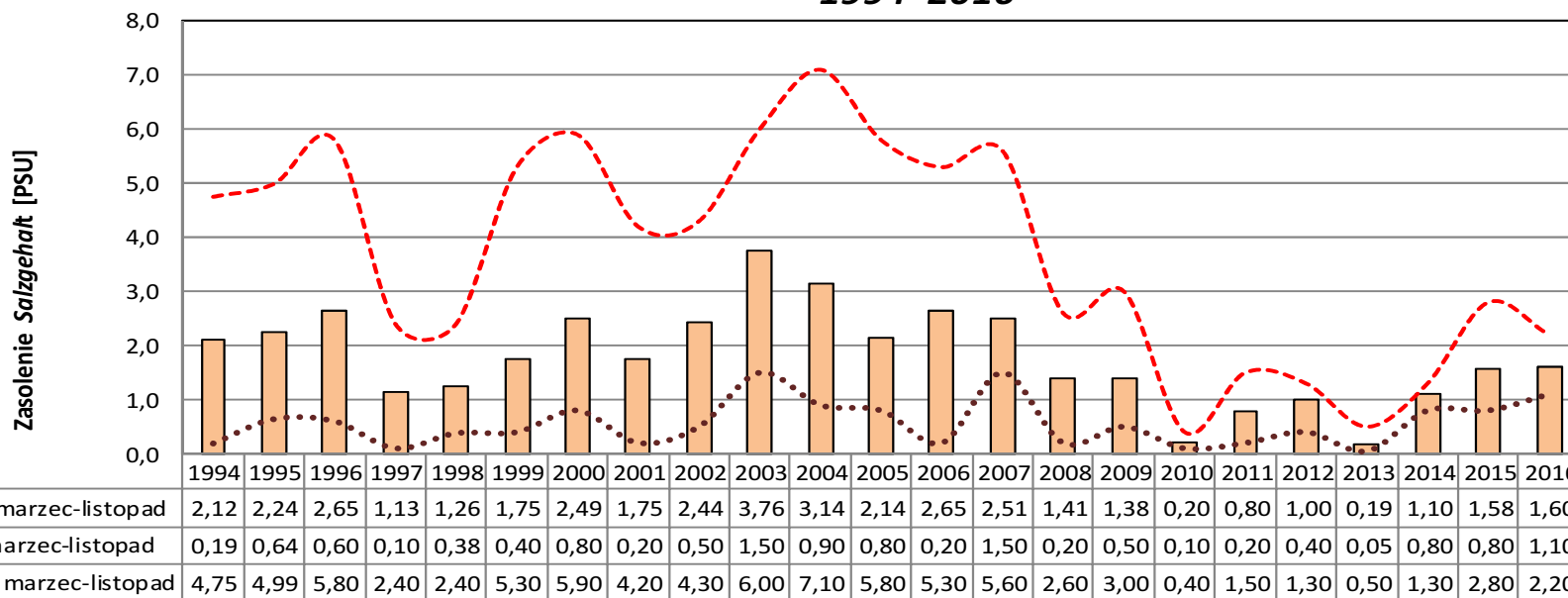
Rys. 3.2.1-22/Abb. 3.2.1-22

**Zasolenie (marzec-listopad) - Stanowisko C - warstwa powierzchniowa, Zalew Wielki,
Salzgehalt (März bis November) - Station C - Oberfläche, Großes Haff,
1994- 2016**



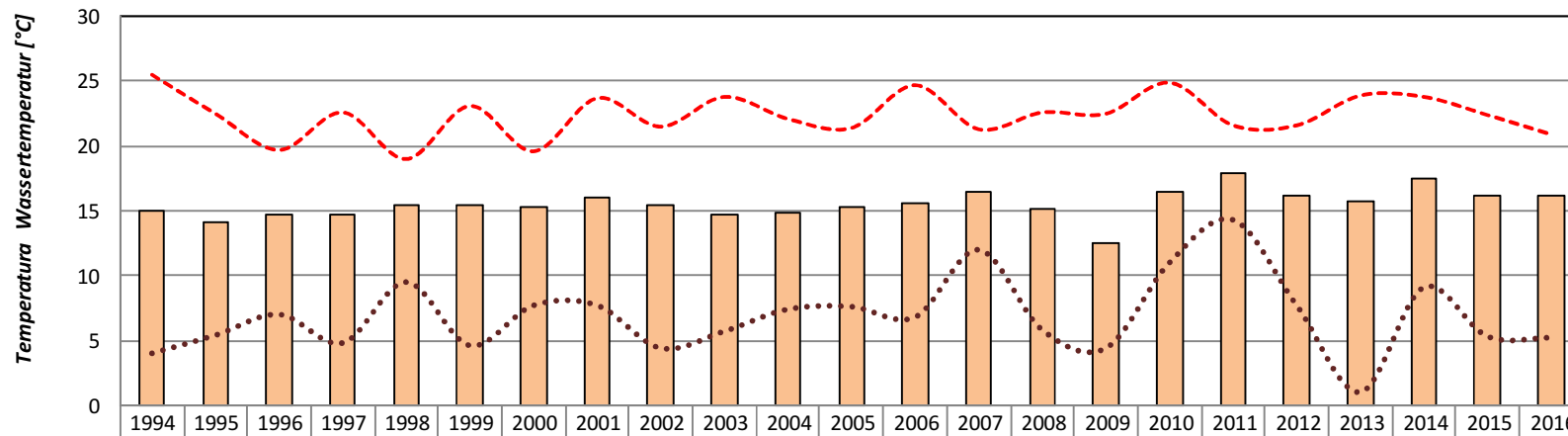
Rys. 3.2.1-23/Abb. 3.2.1-23

**Zasolenie (marzec-listopad) - Stanowisko C- warstwa przydenna, Zalew Wielki,
Salzgehalt (März bis November) - Station C - Grundnähe, Großes Haff,
1994- 2016**



Rys. 3.2.1-24/Abb. 3.2.1-24

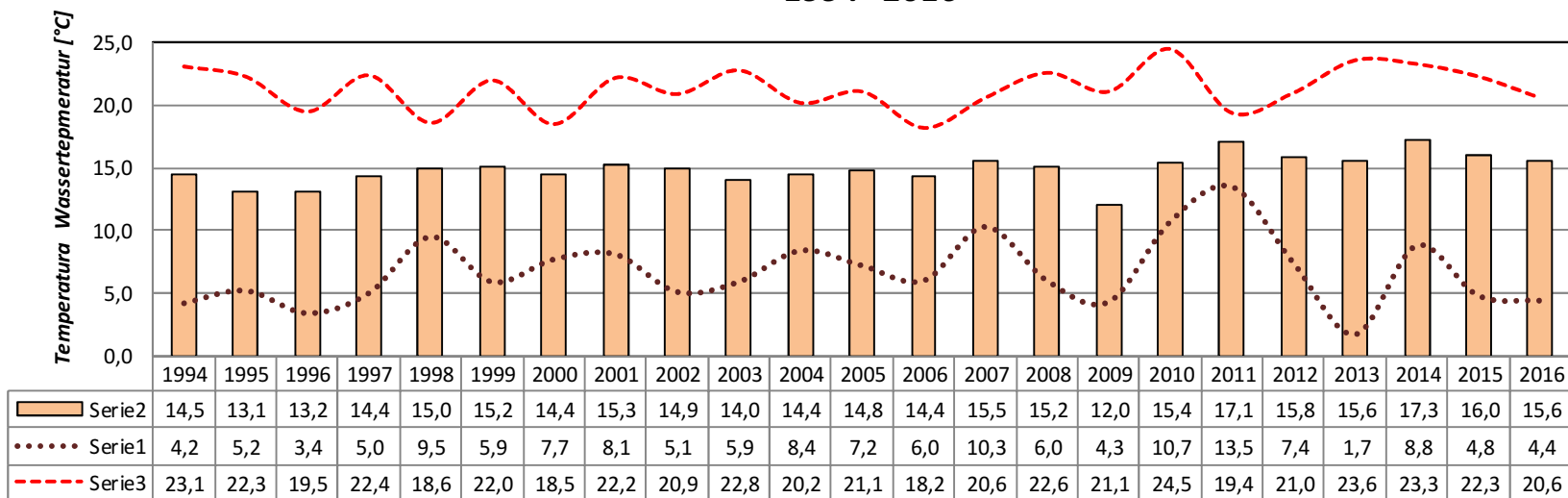
**Temperatura wody (warstwa powierzchniowa, średnia roczna) Stanowisko C, Zalew Wielki,
Wassertemperatur (Oberfläche, Jahresmittel) Station C, Großes Haff,
1994 - 2016**



	1994	1995	1996	1997	1998	1999	2000	2001	2002	2003	2004	2005	2006	2007	2008	2009	2010	2011	2012	2013	2014	2015	2016
średnia	15,0	14,1	14,7	14,8	15,4	15,5	15,3	16,1	15,5	14,8	14,8	15,3	15,7	16,5	15,2	12,5	16,5	17,9	16,2	15,7	17,5	16,2	16,1
minimum	4,0	5,4	7,0	4,8	9,5	4,6	7,7	7,7	4,4	5,7	7,4	7,6	6,8	12,0	5,8	4,4	11,0	14,3	7,7	1,0	9,1	5,3	5,2
maksimum	25,5	22,5	19,7	22,6	19,0	23,1	19,6	23,7	21,5	23,8	22,1	21,4	24,7	21,3	22,6	22,5	24,9	21,6	21,6	23,9	23,8	22,4	20,9

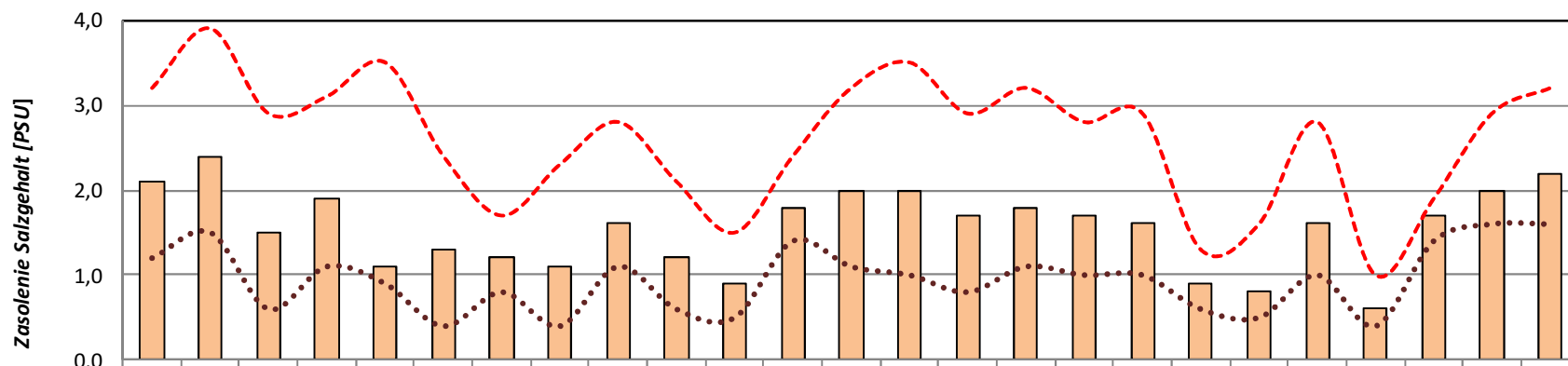
Rys. 3.2.1-25/Abb. 3.2.1-25

**Temperatura wody (warstwa przydenna, średnia roczna) Stanowisko C, Zalew Wielki,
Wassertemperatur (Grundnähe, Jahresmittel) Station C, Großes Haff,
1994 - 2016**



Rys. 3.2.1-30/Abb. 3.2.1-30

**Zasolenie (średnia roczna) Stanowisko KHM, Zalew Mały,
Salzgehalt (Jahresmittel) Station KHM, Kleines Haff,
1992 - 2016**



	1992	1993	1994	1995	1996	1997	1998	1999	2000	2001	2002	2003	2004	2005	2006	2007	2008	2009	2010	2011	2012	2013	2014	2015	2016
średnia	2,1	2,4	1,5	1,9	1,1	1,3	1,2	1,1	1,6	1,2	0,9	1,8	2,0	2,0	1,7	1,8	1,7	1,6	0,9	0,8	1,6	0,6	1,7	2,0	2,2
minimum	1,2	1,5	0,6	1,1	0,9	0,4	0,8	0,4	1,1	0,6	0,5	1,4	1,1	1,0	0,8	1,1	1,0	1,0	0,6	0,5	1,0	0,4	1,4	1,6	1,6
maksimum	3,2	3,9	2,9	3,1	3,5	2,4	1,7	2,3	2,8	2,1	1,5	2,4	3,2	3,5	2,9	3,2	2,8	2,9	1,3	1,6	2,8	1,0	1,9	2,9	3,2

Rys. 3.2.1-31/Abb. 3.2.1-31

