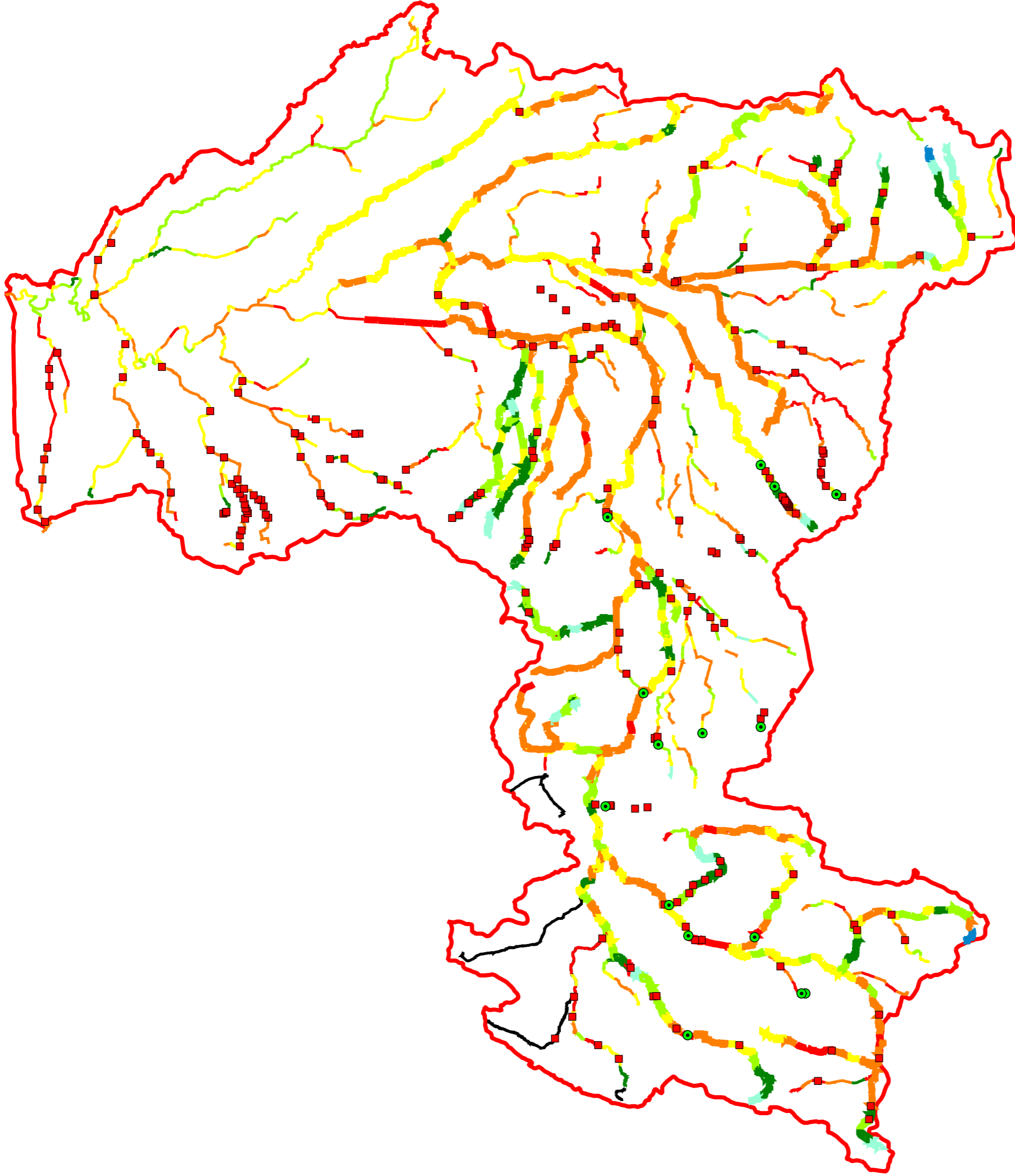


Flussgebiet Ems: 17.900 km<sup>2</sup>  
 Bearbeitungsgebiet Hase : 3.093 km<sup>2</sup>



- Bearbeitungsgebiet Hase
  - EU-Gewässernetz
  - signifikante Sohlbauwerke mit Absturzhöhe  $\geq 30$  cm  
(Details wurden gesondert beschrieben)
  - signifikante Durchlassbauwerke  
(Details wurden gesondert beschrieben)
- Strukturdaten 2000**
- 1 unverändert
  - 2 gering verändert
  - 3 mäßig verändert
  - 4 deutlich verändert
  - 5 stark verändert
  - 6 sehr stark verändert
  - 7 vollständig verändert
- Strukturdaten aus Datenerhebung 2003**
- 1 unverändert
  - 2 gering verändert
  - 3 mäßig verändert
  - 4 deutlich verändert
  - 5 stark verändert
  - 6 sehr stark verändert
  - 7 vollständig verändert
  - abweichendes NRW - Bewertungsverfahren

<b>Bestandsaufnahme zur Umsetzung der EG-Wasserrahmenrichtlinie</b>		
<b>Gewässerstruktur und Querbauwerke</b>		
	Niedersächsisches Landesamt für Ökologie	Maßstab <b>1:300000</b>
	Quelle: Auszug aus Topographischen Karten und/oder Geobasisdaten ©	Karte : 11
 Niedersachsen Bezirksregierung Weser-Ems Dezernat 502 Wasserwirtschaft/Wasserrecht	Stand der Datenerhebung :	Struktur: 2003 Bauwerke: 2003
	Anfertigung der Zeichnung:	22.12.2004