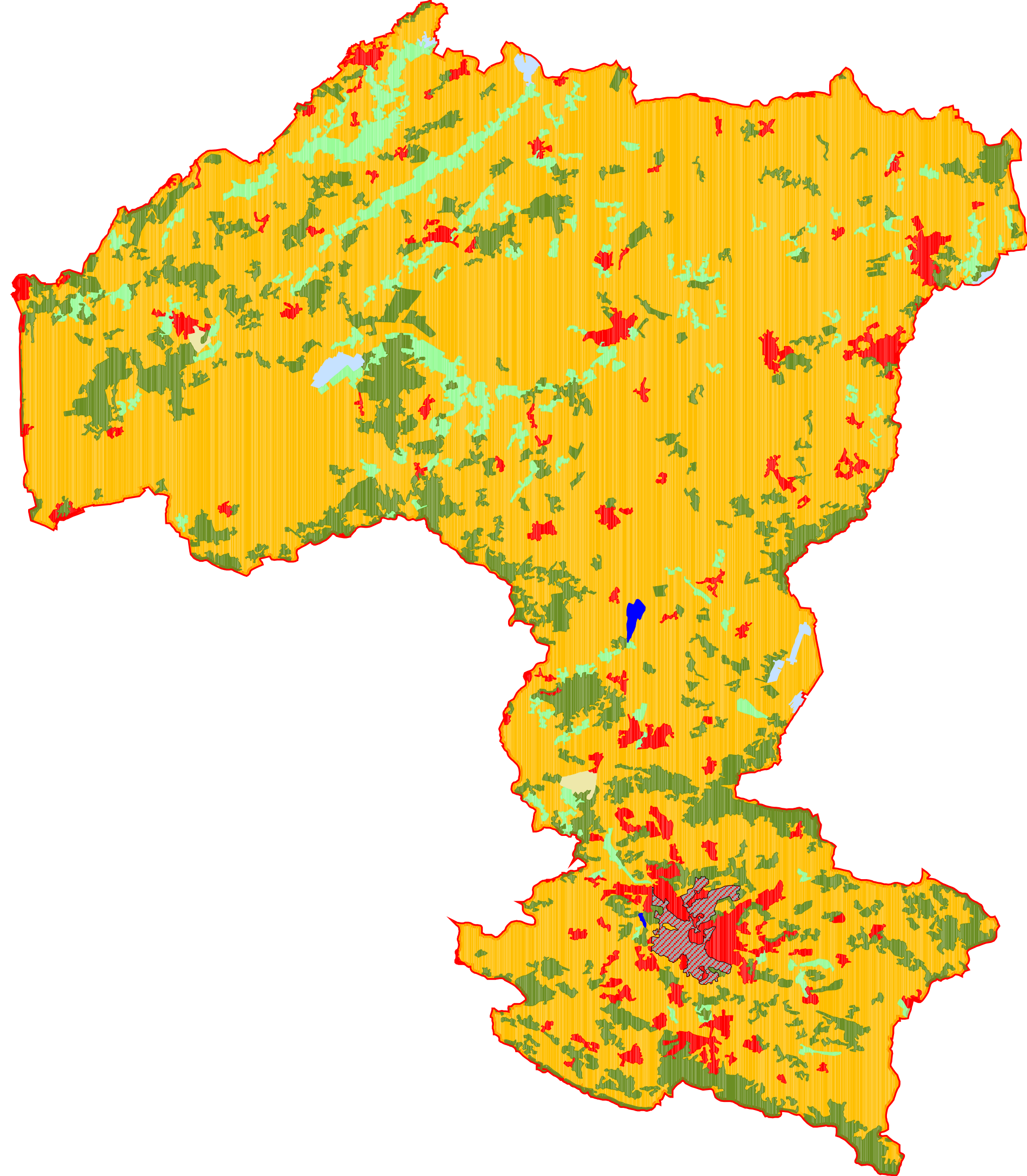


Flussgebiet Ems: 17.900 km²
 Bearbeitungsgebiet Hase : 3.093 km²



- Bearbeitungsgebiet Hase
- Versiegelte Flächen >10 qm²
- CORINE Landnutzung**
- Acker 76,2 %
- Grünland 4,6 %
- Siedlung 4,8 %
- Vegetation < 1 %
- Wald 13,8 %
- Wasserflächen < 1%
- Feuchttflächen < 1 %
- Sonderkultur < 1 %

Bestandsaufnahme zur Umsetzung der EG-Wasserrahmenrichtlinie		
Bodennutzungsstrukturen nach CORINE Landcover und versiegelte Flächen		
Statistisches Bundesamt Wiesbaden 1997 im Auftrag des BMU		Maßstab 1:300000
	Quelle: Auszug aus Topographischen Karten und/oder Geobasisdaten ©	Karte : 10
 Niedersachsen Bezirksregierung Weser-Ems Dezernat 502 Wasserwirtschaft/Wasserrecht	Stand der Datenerhebung :	1989/90
	Anfertigung der Zeichnung:	22.12.2004