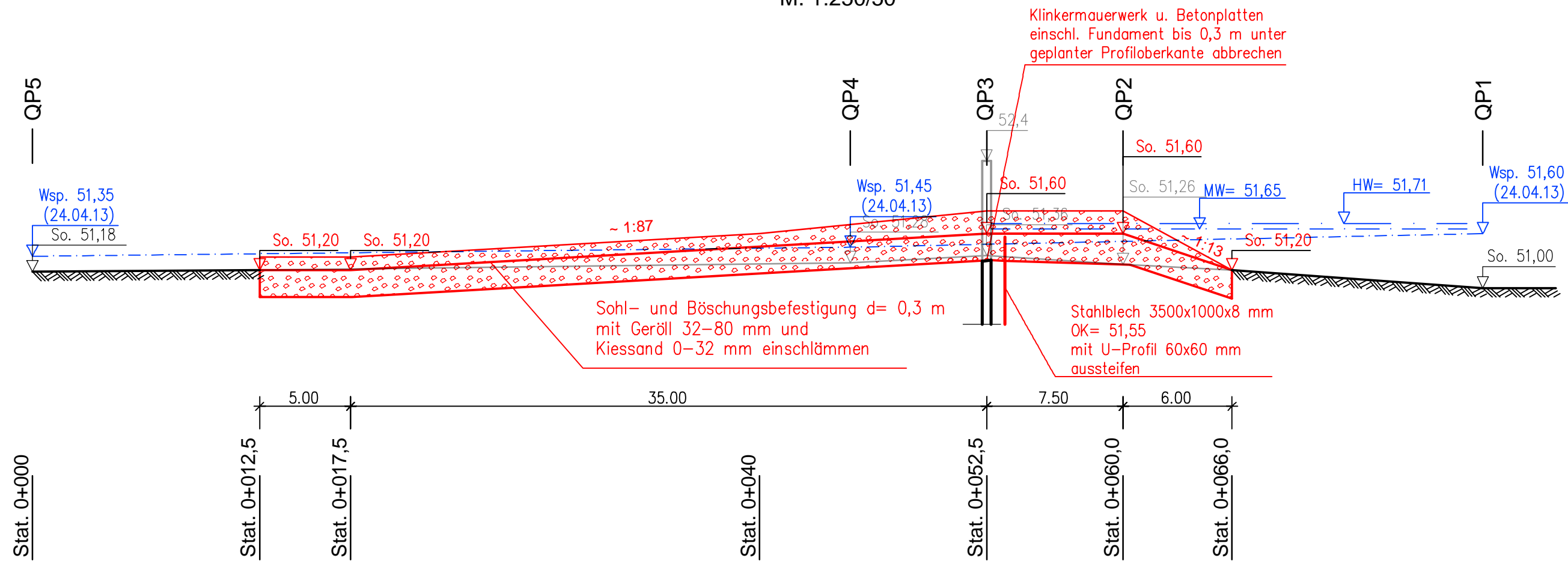
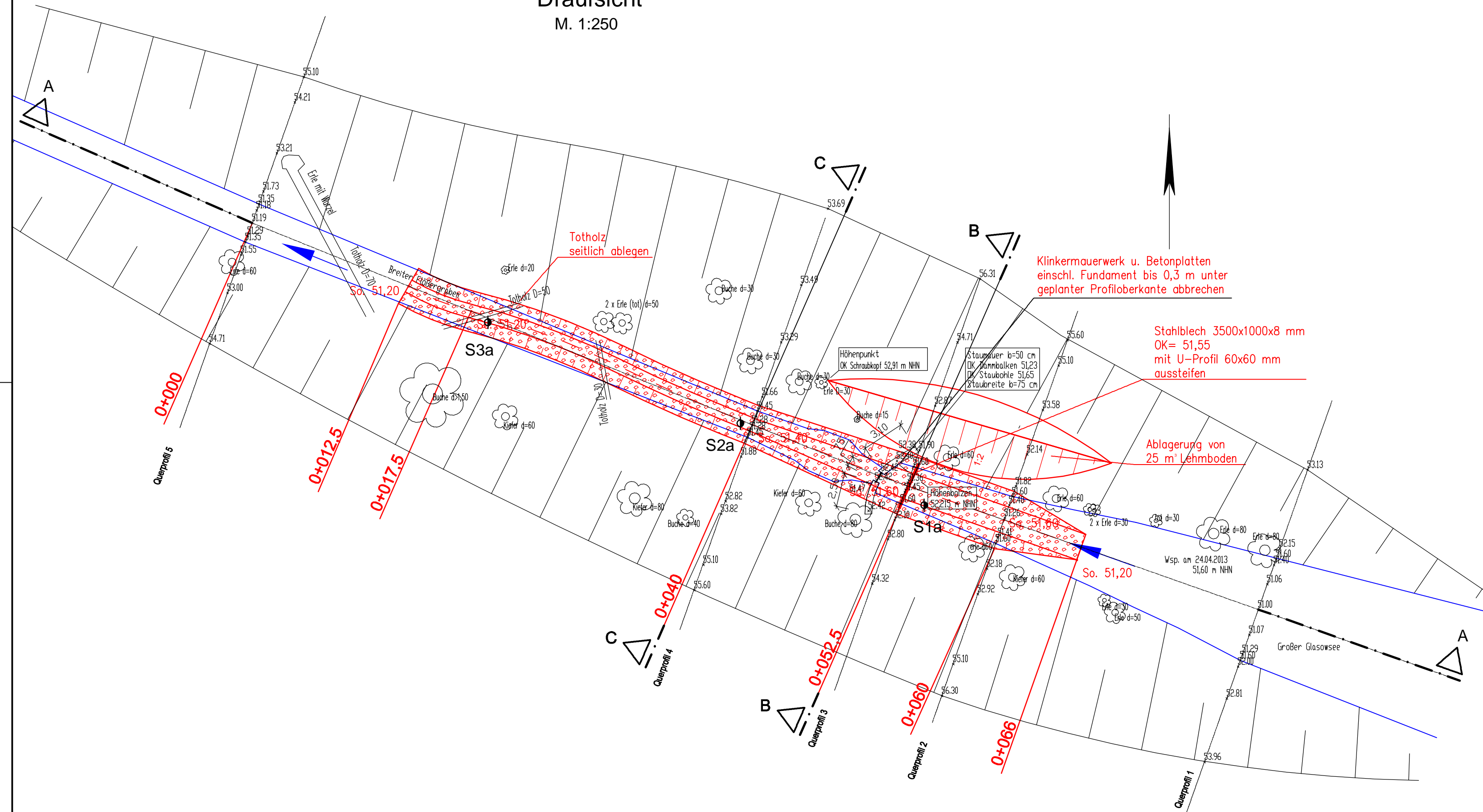


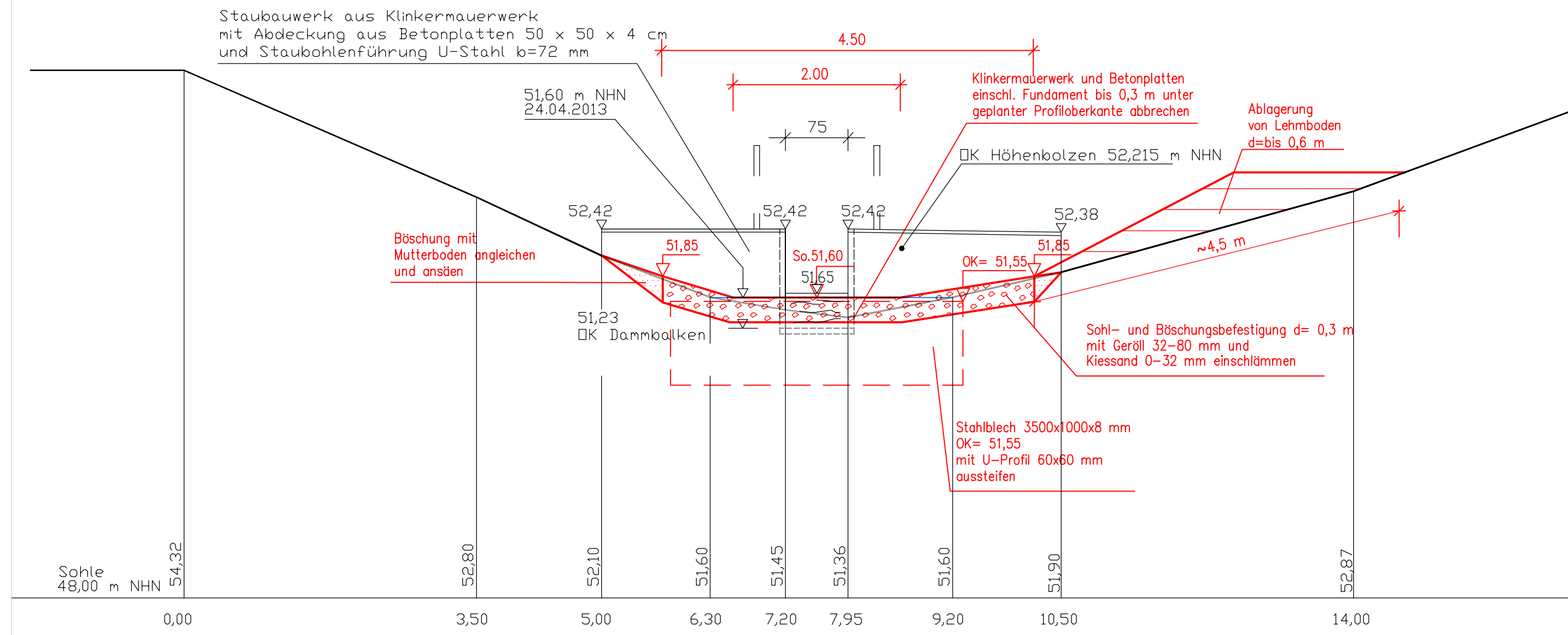
Längsschnitt A - A  
M. 1:250/50



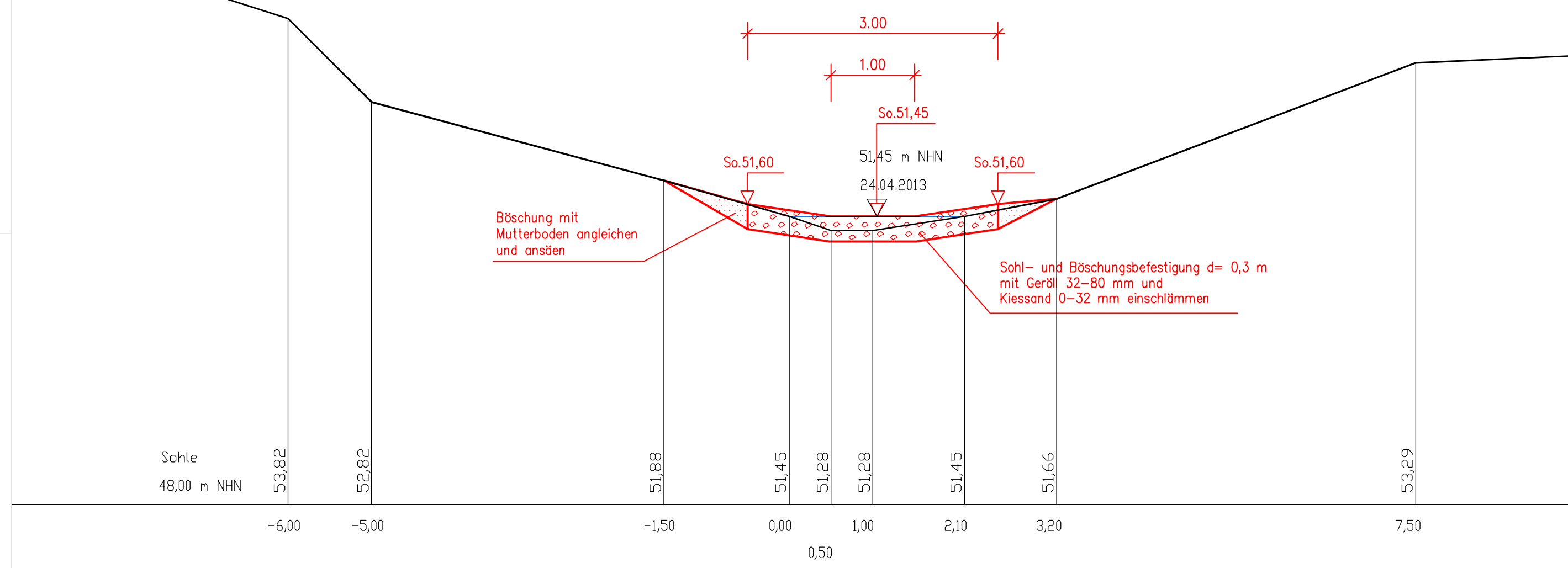
Draufsicht  
M. 1:250



Querschnitt B-B  
Stat. 0+052,5  
M. 1:50



Querschnitt C-C  
Stat. 0+040,0  
M. 1:50



Höhenbezug: NHN

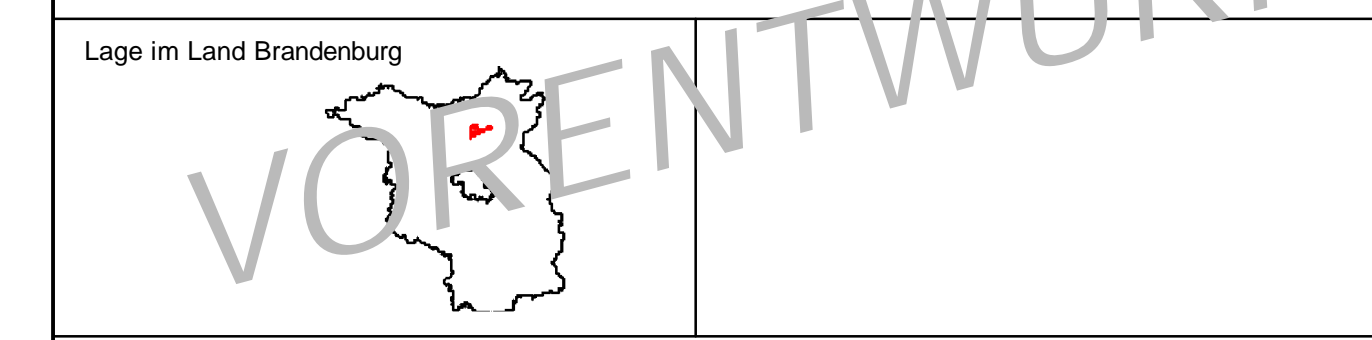
Nr.	Art der Änderung	Datum	Name
<b>PÖYRY</b>			
PÖYRY Deutschland GmbH 19061 SCHWERIN • ELLERRIED 7 Tel. +49 386 6382-0			
Projekt-Nr.: <b>33711076.10</b>		Datum	Zeichen
Bearb.: 08/13		Berg	
Gez.: 08/13		Eis/Krg	
Gepr.: 08/13			

**LAND BRANDENBURG**

Landesamt für Umwelt, Gesundheit und Verbraucherschutz (LUGV)  
Seeburger Chaussee 2  
144760 Potsdam  
OT Groß Glienicke

**Wasserrückhalt zur Moorstabilisierung im Oberlauf des Trämmerfließes (Tranwiesen) sowie im Großen Lotzensee**

Entwurfs- und Genehmigungsplanung: Änderungsantrag zur wasserrechtlichen Erlaubnis Anlage 4.1a Bauzeichnung Sohlgleite Glasowgraben M 11



Maßstab: 1:250/1:50