

Fischaufstieg im Lieberoser Mühlenfließ und im Wuggelmühlenfließ – was ist machbar?



Fischaufstieg im Lieberoser Mühlenfließ und im Wuggelmühlenfließ – was ist machbar?

1. Standort Wuggelmühle
2. Varianten zur Herstellung des Fischaufstiegs - Standort Wuggelmühle
3. Standort Doberburger Mühle
4. Varianten zur Herstellung des Fischaufstiegs - Standort Doberburger Mühle
5. Standort Lieberoser Mühle
6. Varianten zur Herstellung des Fischaufstiegs - Standort Lieberoser Mühle

1. Standort Wuggelmühle

2. Varianten zur Herstellung des Fischaufstiegs - Standort Wuggelmühle

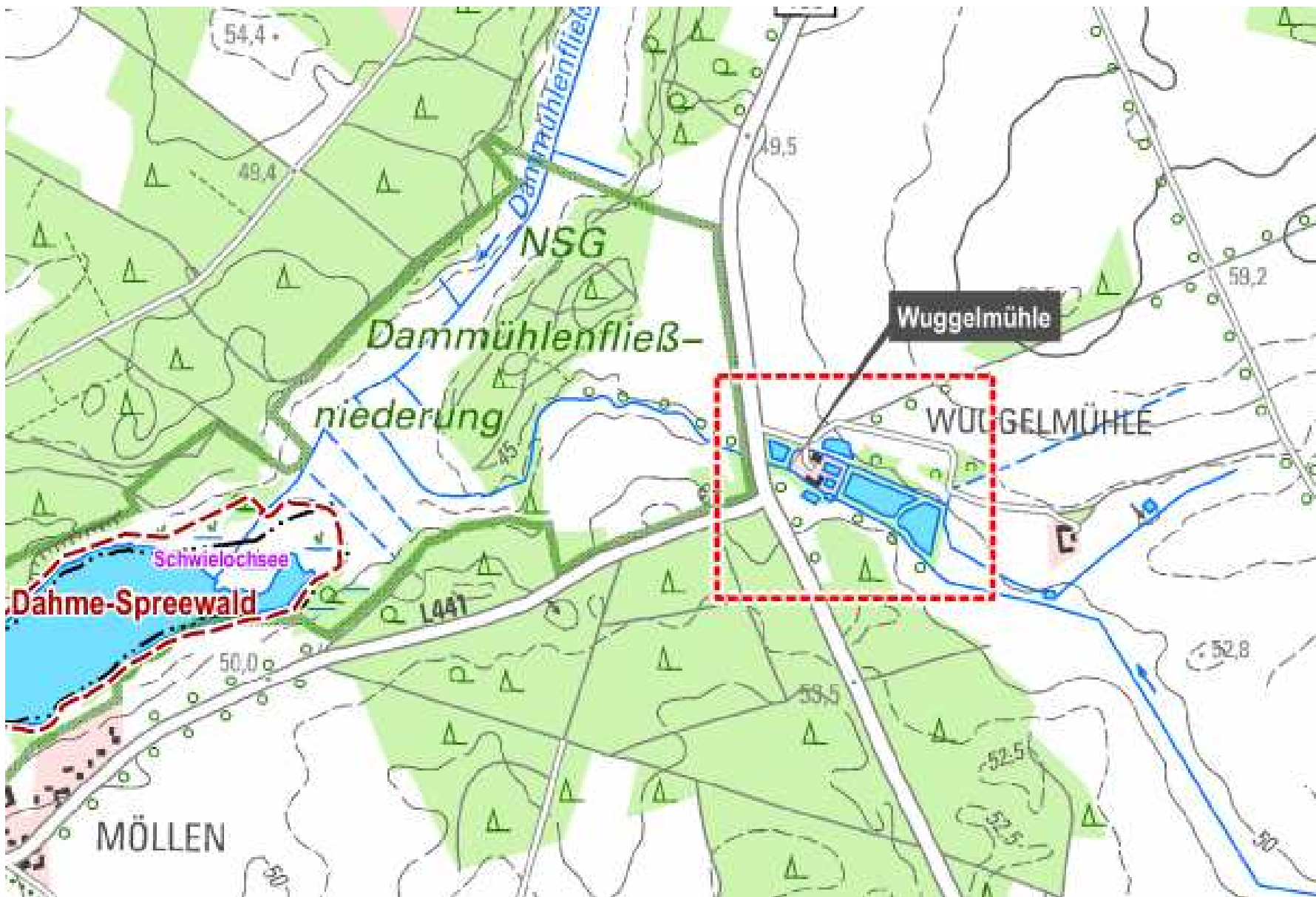
3. Standort Doberburger Mühle

4. Varianten zur Herstellung des Fischaufstiegs - Standort Doberburger Mühle

5. Standort Lieberoser Mühle

6. Varianten zur Herstellung des Fischaufstiegs - Standort Lieberoser Mühle

Fischaufstieg im Lieberoser Mühlenfließ und im Wuggelmühlenfließ – was ist machbar?



Fischaufstieg im Lieberoser Mühlenfließ und im Wuggelmühlenfließ – was ist machbar?



Fischaufstieg im Lieberoser Mühlenfließ und im Wuggelmühlenfließ – was ist machbar?



Fischaufstieg im Lieberoser Mühlenfließ und im Wuggelmühlenfließ – was ist machbar?

1. Standort Wuggelmühle
- 2. Varianten zur Herstellung des Fischaufstiegs - Standort Wuggelmühle**
3. Standort Doberburger Mühle
4. Varianten zur Herstellung des Fischaufstiegs - Standort Doberburger Mühle
5. Standort Lieberoser Mühle
6. Varianten zur Herstellung des Fischaufstiegs - Standort Lieberoser Mühle

Fischaufstieg im Lieberoser Mühlenfließ und im Wuggelmühlenfließ – was ist machbar?

Standort	Wuggelmühle	Doberburger Mühle	Lieberoser Mühle
Gewässer	Wuggelmühlenfließ	Lieberoser Mühlenfließ	
Gesamtabsturz (Δ_h in m)	4,13	1,70	1,74
Mittelwasserabfluss (MQ in m ³ /s)	0,069 (Sommerhalbjahr: 0,052)	0,99	0,588
Abfluss, der im Durchschnitt an 30 Tagen im Jahr unterschritten wird (Q_{30} in m ³ /s)	0,02	0,52	0,38
Abfluss, der im Durchschnitt an 330 Tagen im Jahr unterschritten wird (Q_{330} in m ³ /s)	0,17	1,2	0,81
Dimensionierungsarten gemäß IFB (2010)	<u>OL-ML</u> : Bachforelle, Schmerle, Bachneunauge <u>UL</u> : Blei/Aland, Döbel, Hecht, Schmerle	Blei/Aland, Döbel, Hecht, Schmerle, Bachneunauge, Bachforelle	

Fischaufstieg im Lieberoser Mühlenfließ und im Wuggelmühlenfließ – was ist machbar?

Variante 1:

Errichtung Fischwanderhilfen und dauerhafter Betrieb bei vorhandener Teichwirtschaft

Variante 2:

Errichtung Fischwanderhilfe und temporärer Betrieb zu den Hauptwanderzeiten bei dauerhafter Teichwirtschaft

Variante 3:

Ablösung des Wasserrechts mit Herstellung der ökologischen Durchgängigkeit, Nutzung der Fischteiche z.B. als Amphibienhabitate

Fischaufstieg im Lieberoser Mühlenfließ und im Wuggelmühlenfließ – was ist machbar?

Variante 1:

Errichtung Fischwanderhilfen und dauerhafter Betrieb bei vorhandener Teichwirtschaft

Variante 2:

Errichtung Fischwanderhilfe und temporärer Betrieb zu den Hauptwanderzeiten bei dauerhafter Teichwirtschaft

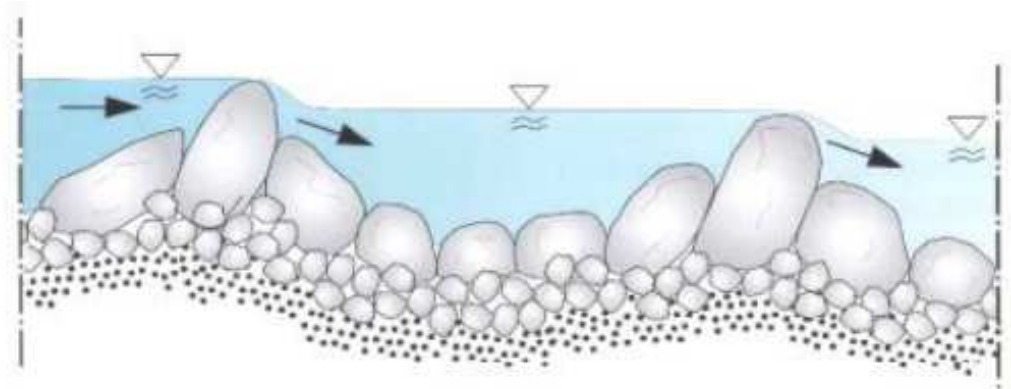
Variante 3:

Ablösung des Wasserrechts mit Herstellung der ökologischen Durchgängigkeit

Möglichkeiten des Herstellung der Fischaufstiegs:

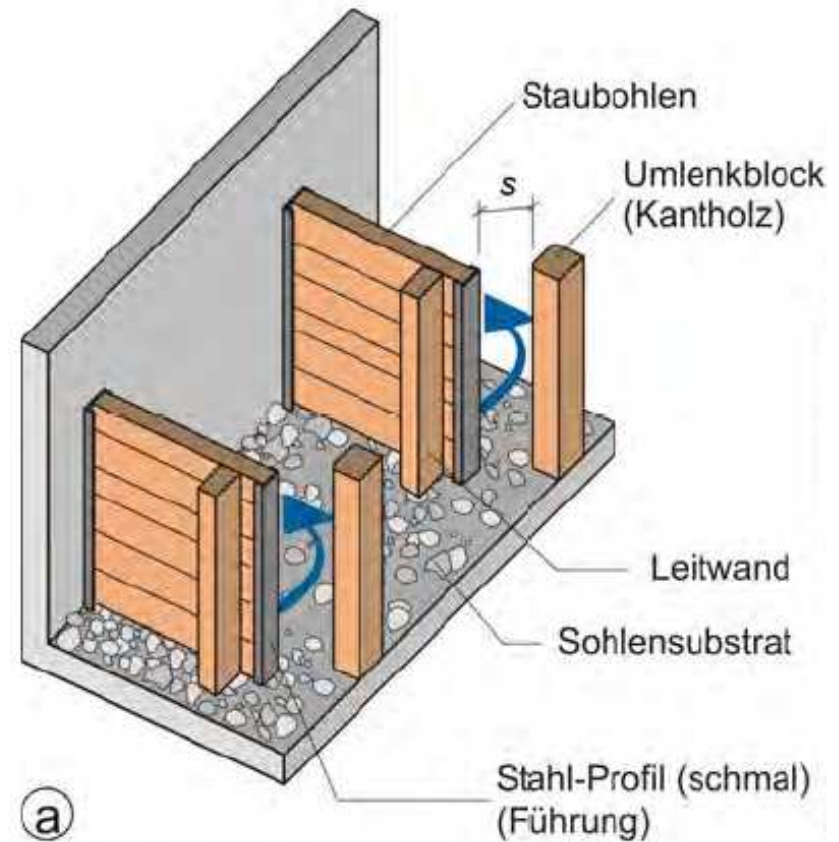
1. Raugerinne
2. Vertical-Slot-Pass
3. Konventioneller Beckenpass
4. Fischlift/Fischaufzug

Fischaufstieg im Lieberoser Mühlenfließ und im Wuggelmühlenfließ – was ist machbar?



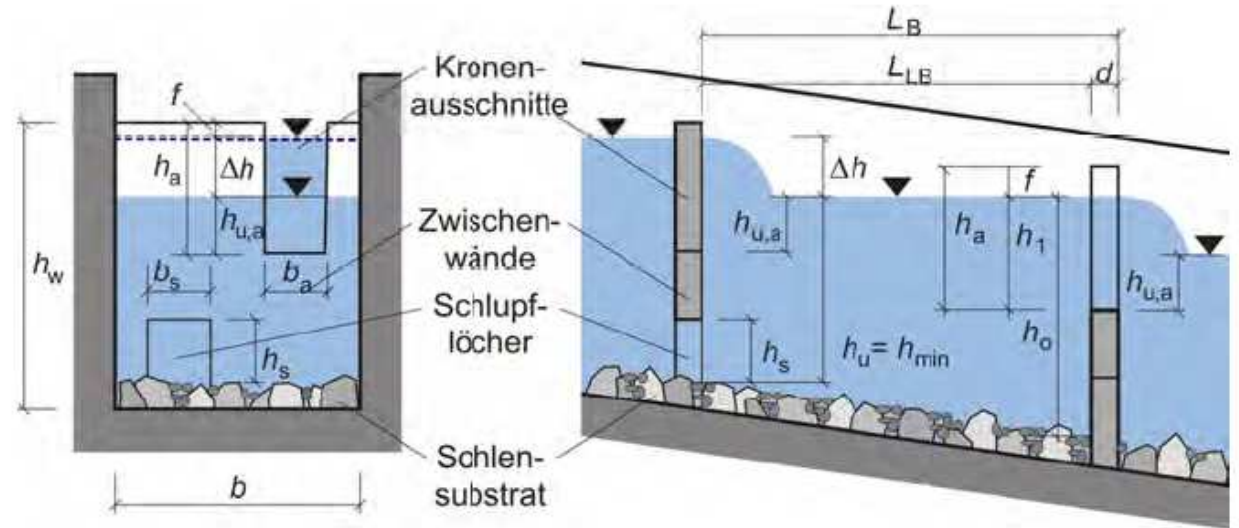
Raugerinne

Fischaufstieg im Lieberoser Mühlenfließ und im Wuggelmühlenfließ – was ist machbar?



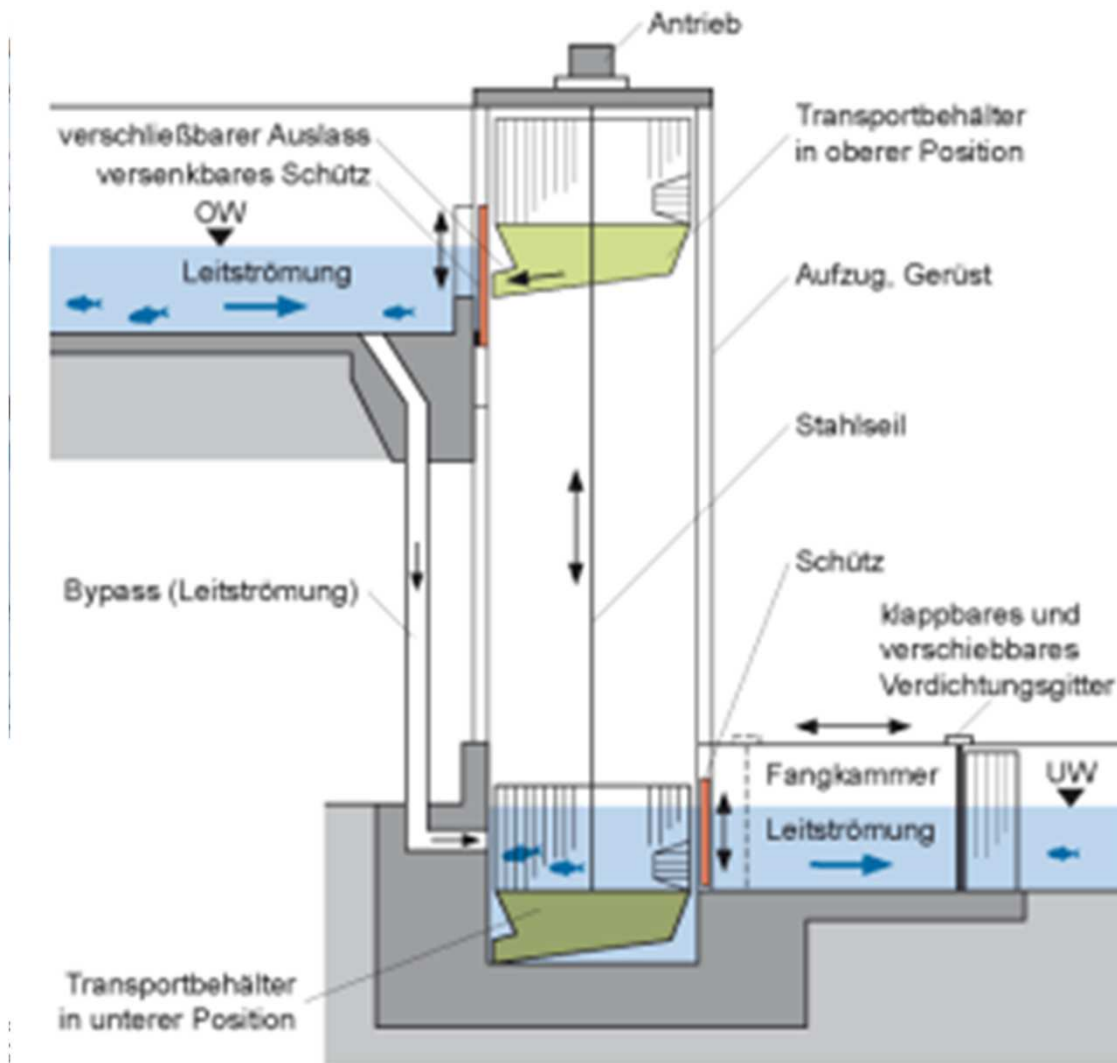
Vertical-Slot-Pass

Fischaufstieg im Lieberoser Mühlenfließ und im Wuggelmühlenfließ – was ist machbar?



Konventioneller Beckenpass

Fischaufstieg im Lieberoser Mühlenfließ und im Wuggelmühlenfließ – was ist machbar?



Fischlift

Möglichkeiten des Herstellung der Fischaufstiegs:

1. Raugerinne

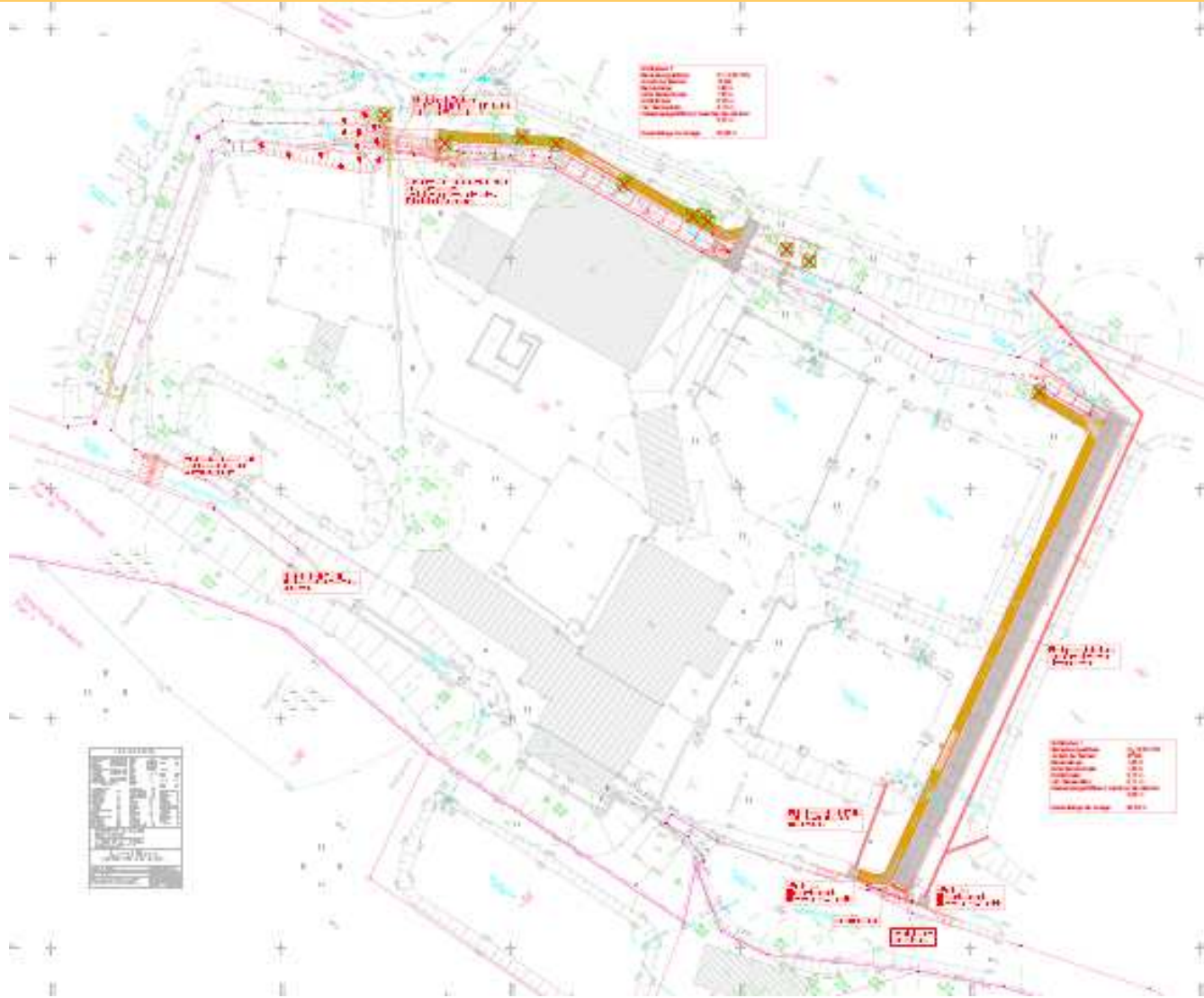
2. Vertical-Slot-Pass

3. Konventioneller Beckenpass

4. Fischlift/Fischaufzug

Fischaufstieg im Lieberoser Mühlenfließ und im Wuggelmühlenfließ – was ist machbar?

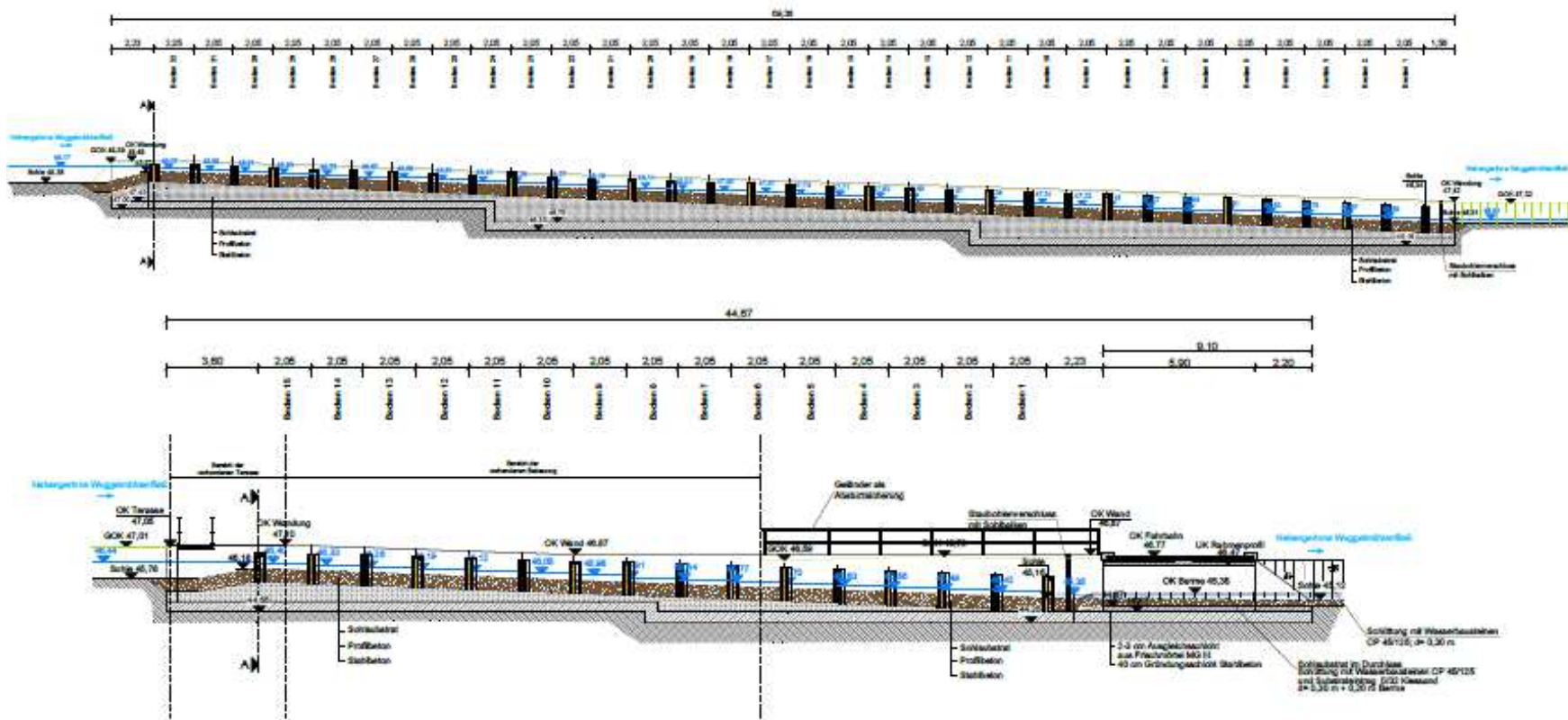
Variante 3: Herstellung der ökologischen Durchgängigkeit durch 2 **Schlitzpässe**



Lageplan

Fischaufstieg im Lieberoser Mühlenfließ und im Wuggelmühlenfließ – was ist machbar?

Variante 3: Herstellung der ökologischen Durchgängigkeit durch 2 Schlitzpässe

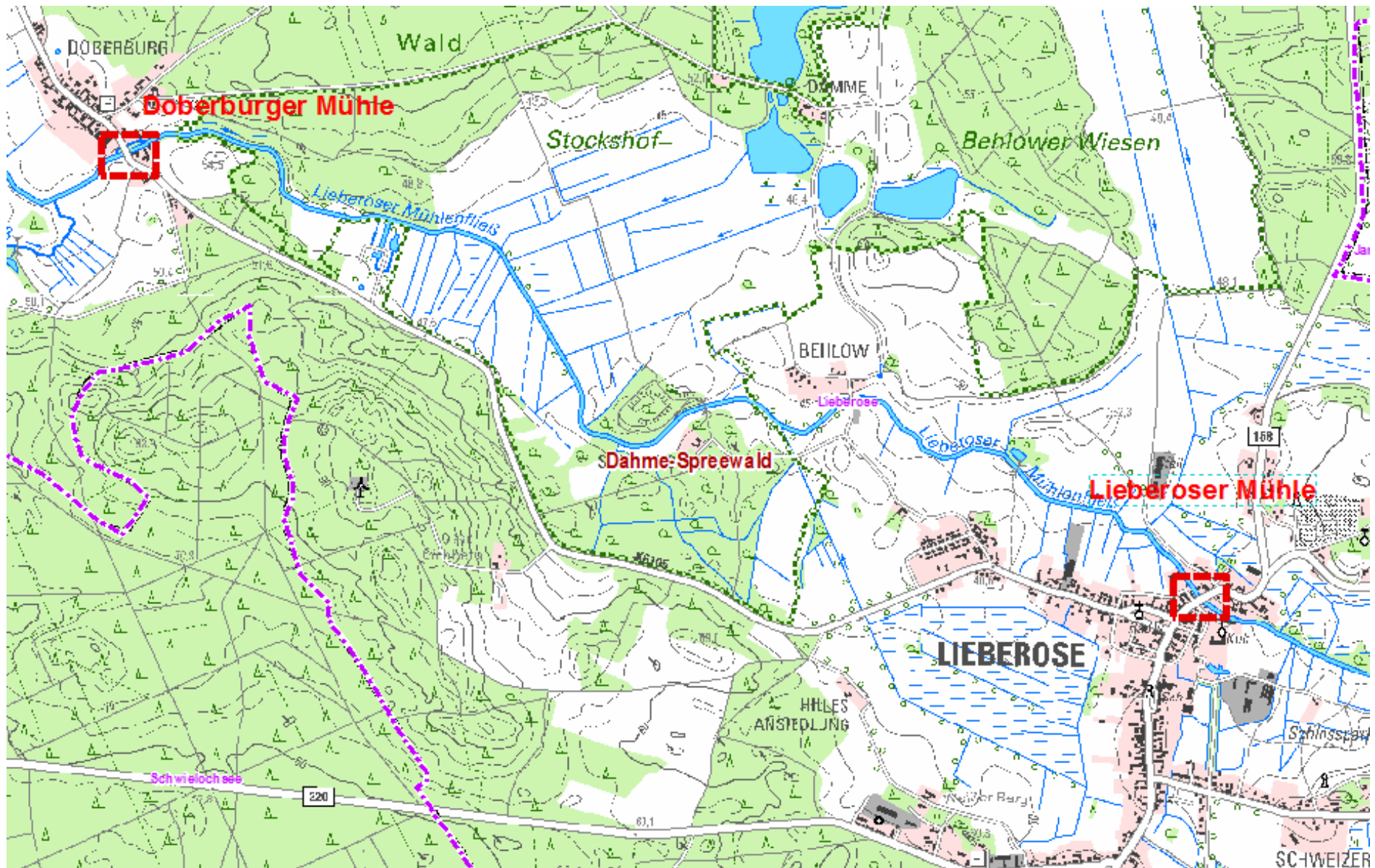


Längsschnitte

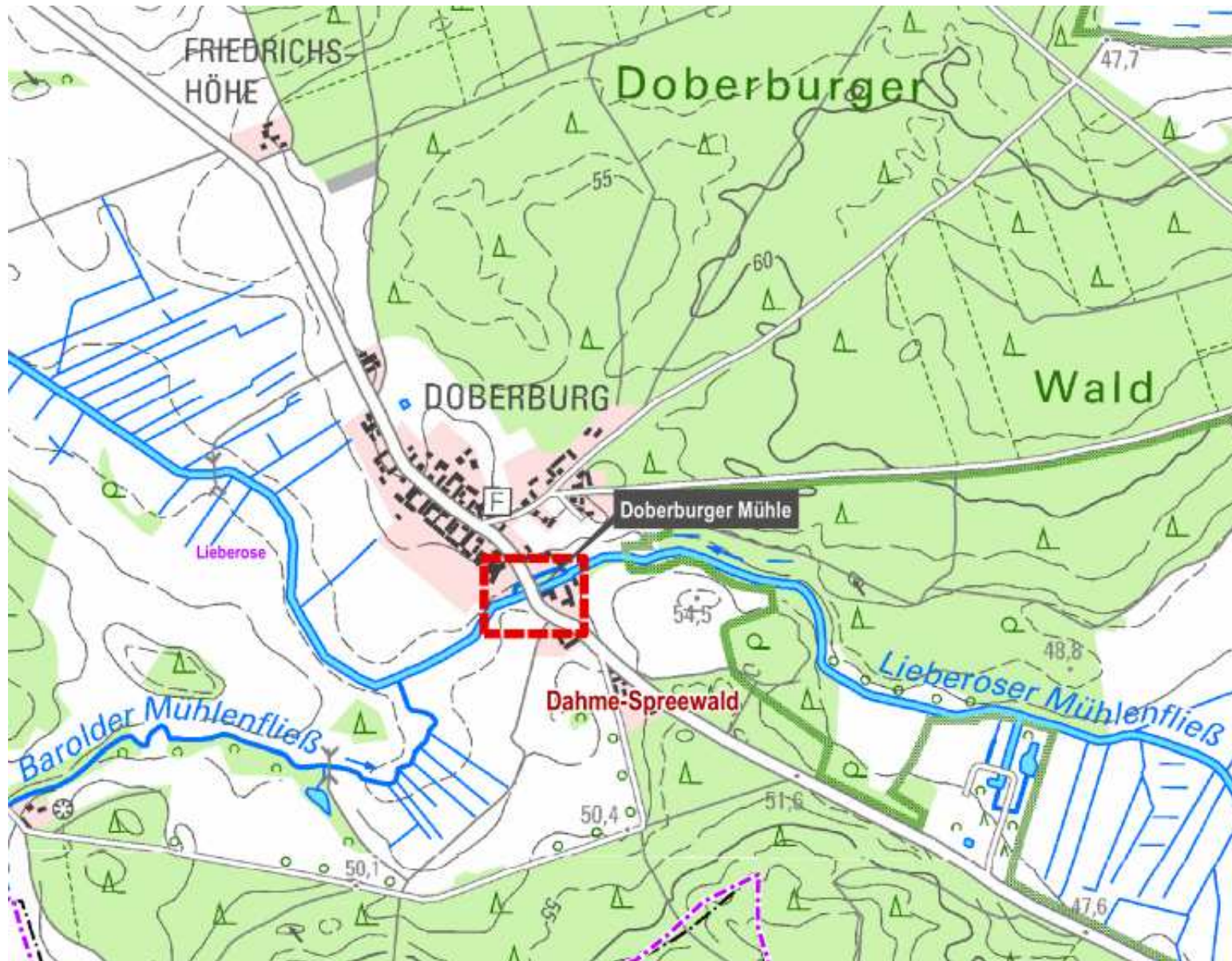
Fischaufstieg im Lieberoser Mühlenfließ und im Wuggelmühlenfließ – was ist machbar?

1. Standort Wuggelmühle
2. Varianten zur Herstellung des Fischaufstiegs - Standort Wuggelmühle
- 3. Standort Doberburger Mühle**
4. Varianten zur Herstellung des Fischaufstiegs - Standort Doberburger Mühle
5. Standort Lieberoser Mühle
6. Varianten zur Herstellung des Fischaufstiegs - Standort Lieberoser Mühle

Fischaufstieg im Lieberoser Mühlenfließ und im Wuggelmühlenfließ – was ist machbar?



Fischaufstieg im Lieberoser Mühlenfließ und im Wuggelmühlenfließ – was ist machbar?



Fischaufstieg im Lieberoser Mühlenfließ und im Wuggelmühlenfließ – was ist machbar?



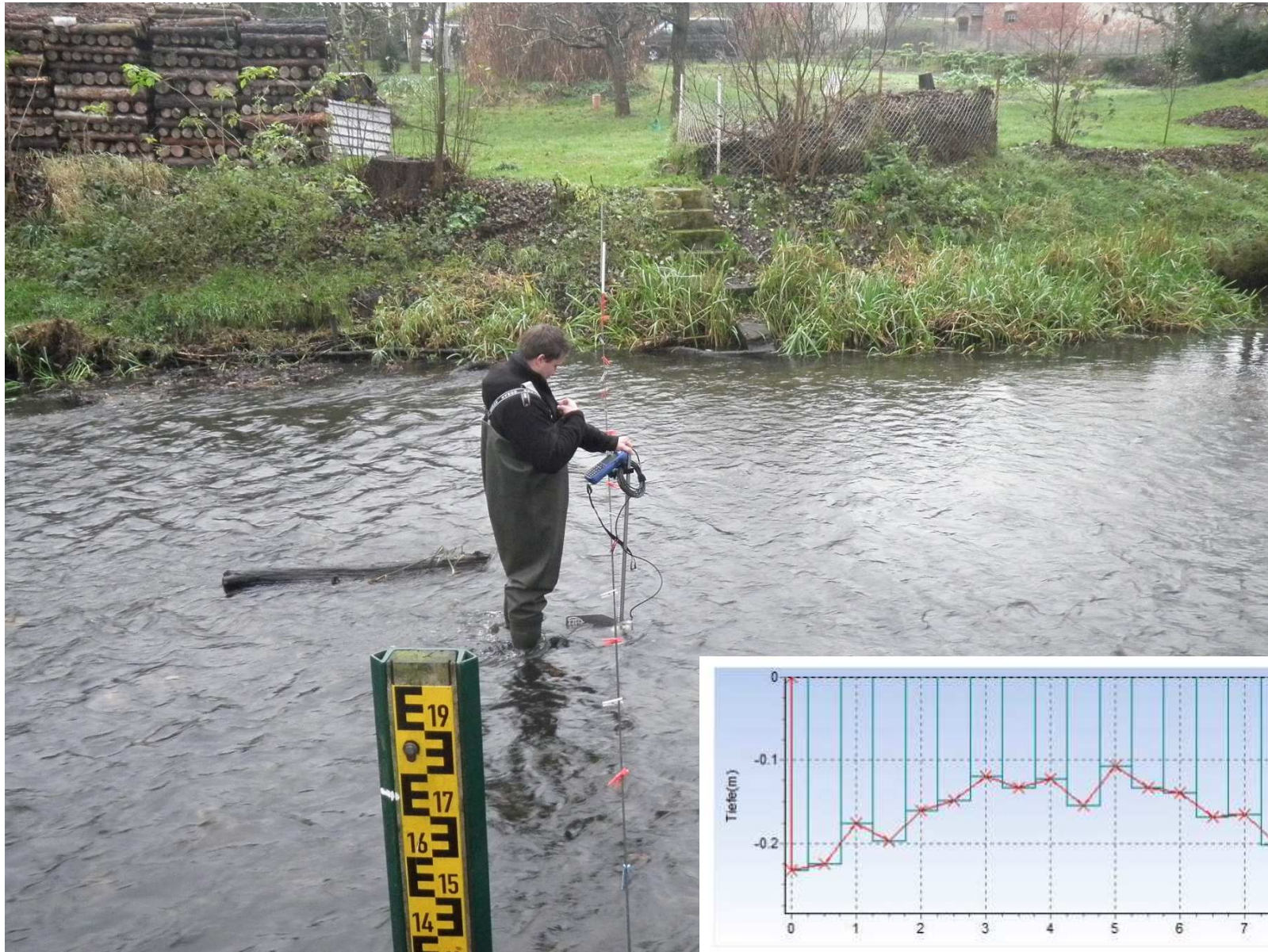
Fischaufstieg im Lieberoser Mühlenfließ und im Wuggelmühlenfließ – was ist machbar?



Fischaufstieg im Lieberoser Mühlenfließ und im Wuggelmühlenfließ – was ist machbar?



Fischaufstieg im Lieberoser Mühlenfließ und im Wuggelmühlenfließ – was ist machbar?



Abschlussveranstaltung – Gewässerentwicklungskonzept Schwielochsee / Dammühlenfließ
D. Schmidt (iHC)

Fischaufstieg im Lieberoser Mühlenfließ und im Wuggelmühlenfließ – was ist machbar?

1. Standort Wuggelmühle
2. Varianten zur Herstellung des Fischaufstiegs - Standort Wuggelmühle
3. Standort Doberburger Mühle
- 4. Varianten zur Herstellung des Fischaufstiegs - Standort Doberburger Mühle**
5. Standort Lieberoser Mühle
6. Varianten zur Herstellung des Fischaufstiegs - Standort Lieberoser Mühle

Fischaufstieg im Lieberoser Mühlenfließ und im Wuggelmühlenfließ – was ist machbar?

Standort	Wuggelmühle	Doberburger Mühle	Lieberoser Mühle
Gewässer	Wuggelmühlenfließ	Lieberoser Mühlenfließ	
Gesamtabsturz (Δ_h in m)	4,13	1,70	1,74
Mittelwasserabfluss (MQ in m ³ /s)	0,069 (Sommerhalbjahr: 0,052)	0,99	0,588
Abfluss, der im Durchschnitt an 30 Tagen im Jahr unterschritten wird (Q_{30} in m ³ /s)	0,02	0,52	0,38
Abfluss, der im Durchschnitt an 330 Tagen im Jahr unterschritten wird (Q_{330} in m ³ /s)	0,17	1,2	0,81
Dimensionierungsarten gemäß IFB (2010)	<u>OL-ML</u> : Bachforelle, Schmerle, Bachneunauge <u>UL</u> : Blei/Aland, Döbel, Hecht, Schmerle	Blei/Aland, Döbel, Hecht, Schmerle, Bachneunauge, Bachforelle	

Fischaufstieg im Lieberoser Mühlenfließ und im Wuggelmühlenfließ – was ist machbar?

Variante 1:

Bidirektional durchgängige Wasserkraftmaschine

Variante 2:

Kaplanturbine mit Fischaufstiegsanlage und Fischschutz (Rechensystem mit Bypass)

Variante 3:

Ablösung des Wasserrechts mit Herstellung der ökologischen Durchgängigkeit im Mühlenkanal

Variante 4:

Errichtung Fischwanderhilfe und temporärer Betrieb zu den Hauptwanderzeiten

Fischaufstieg im Lieberoser Mühlenfließ und im Wuggelmühlenfließ – was ist machbar?

Variante 1:

Bidirektional durchgängige Wasserkraftmaschine

Variante 2:

Kaplanturbine mit Fischaufstiegsanlage und Fischschutz (Rechensystem mit Bypass)

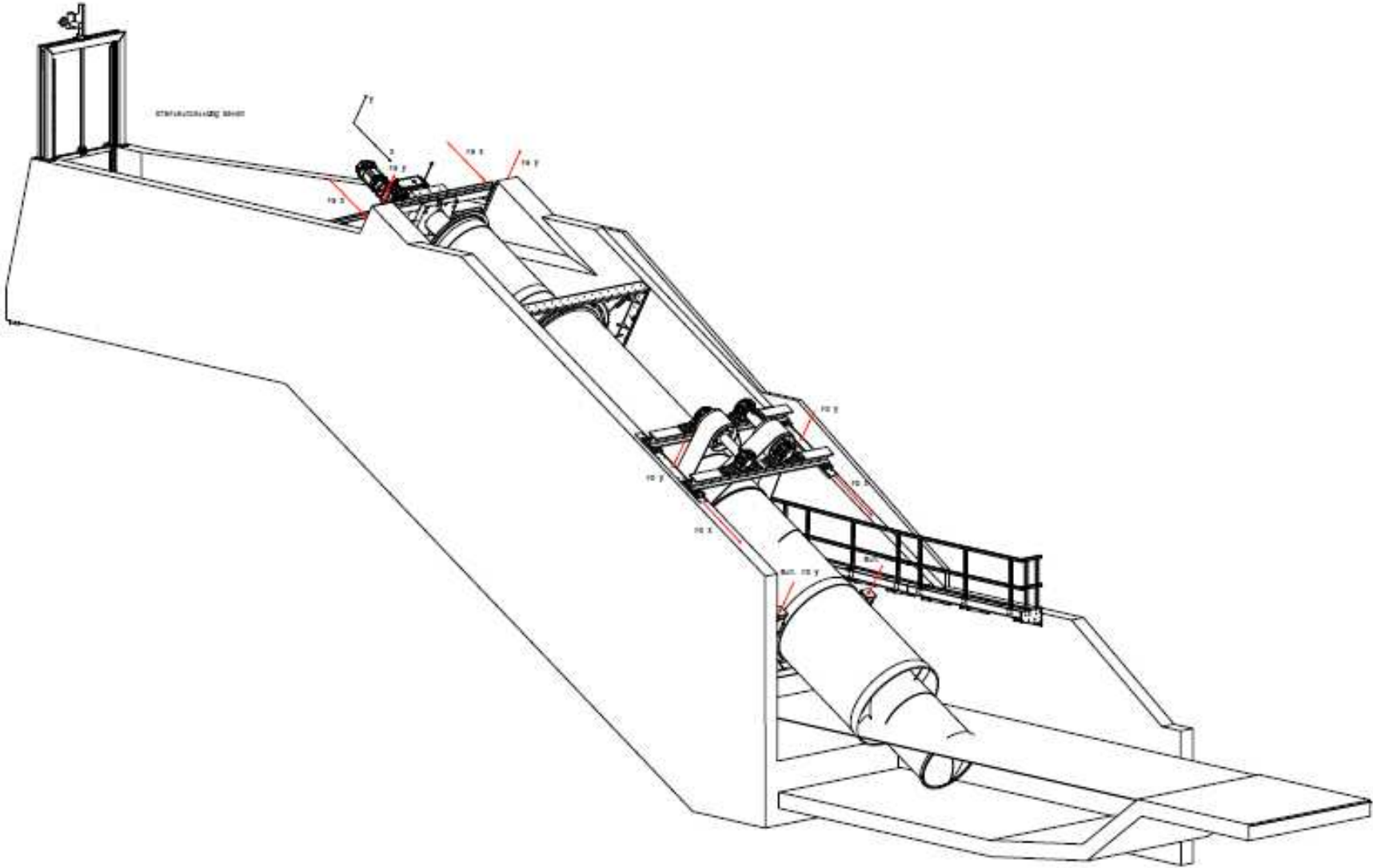
Variante 3:

Ablösung des Wasserrechts mit Herstellung der ökologischen Durchgängigkeit im Mühlenkanal

Variante 4:

Errichtung Fischwanderhilfe und temporärer Betrieb zu den Hauptwanderzeiten

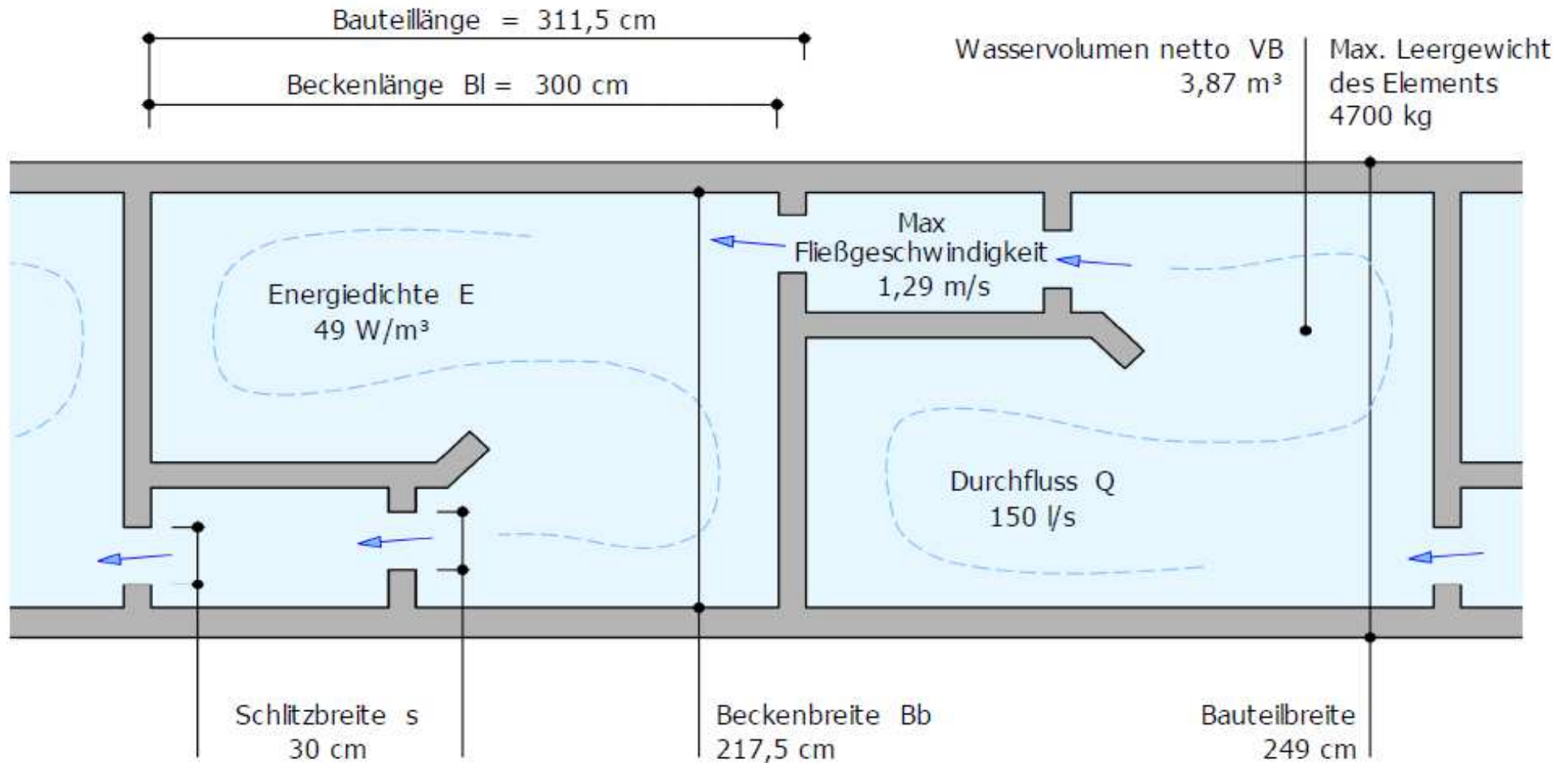
Fischaufstieg im Lieberoser Mühlenfließ und im Wuggelmühlenfließ – was ist machbar?



Möglichkeiten des Herstellung der Fischaufstiegs:

1. Raugerinne
2. Vertical-Slot-Pass
3. Konventioneller Beckenpass
4. Enature Fishpass (Maba-Fishpass)

Fischaufstieg im Lieberoser Mühlenfließ und im Wuggelmühlenfließ – was ist machbar?



Enature Fishpass (Maba-Fishpass)

Möglichkeiten des Herstellung der Fischaufstiegs:

1. Raugerinne
2. Vertical-Slot-Pass
3. Konventioneller Beckenpass
4. Enature Fishpass (Maba-Fishpass)

Fischaufstieg im Lieberoser Mühlenfließ und im Wuggelmühlenfließ – was ist machbar?

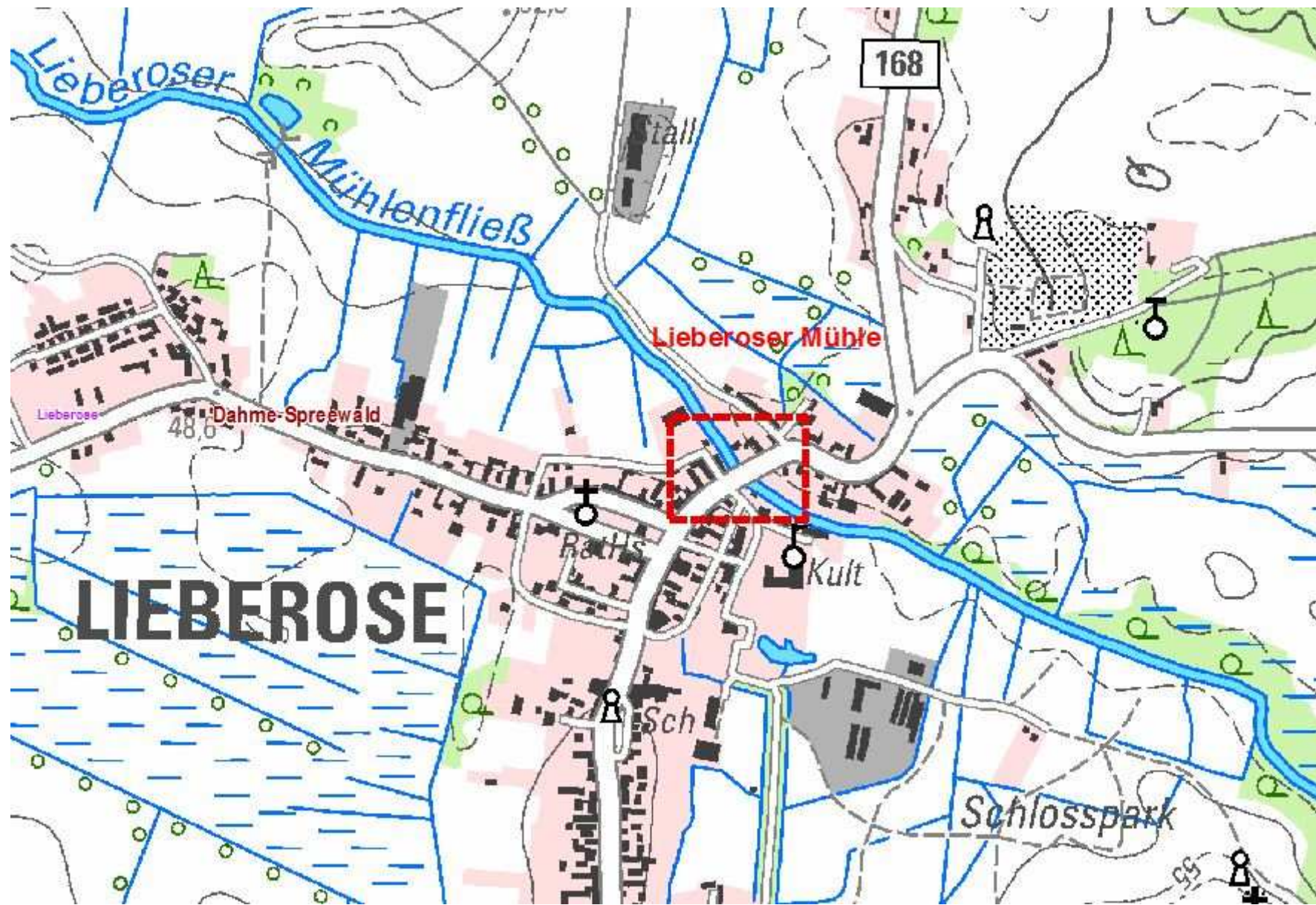


Lageplan

Fischaufstieg im Lieberoser Mühlenfließ und im Wuggelmühlenfließ – was ist machbar?

1. Standort Wuggelmühle
2. Varianten zur Herstellung des Fischaufstiegs - Standort Wuggelmühle
3. Standort Doberburger Mühle
4. Varianten zur Herstellung des Fischaufstiegs - Standort Doberburger Mühle
- 5. Standort Lieberoser Mühle**
6. Varianten zur Herstellung des Fischaufstiegs - Standort Lieberoser Mühle

Fischaufstieg im Lieberoser Mühlenfließ und im Wuggelmühlenfließ – was ist machbar?



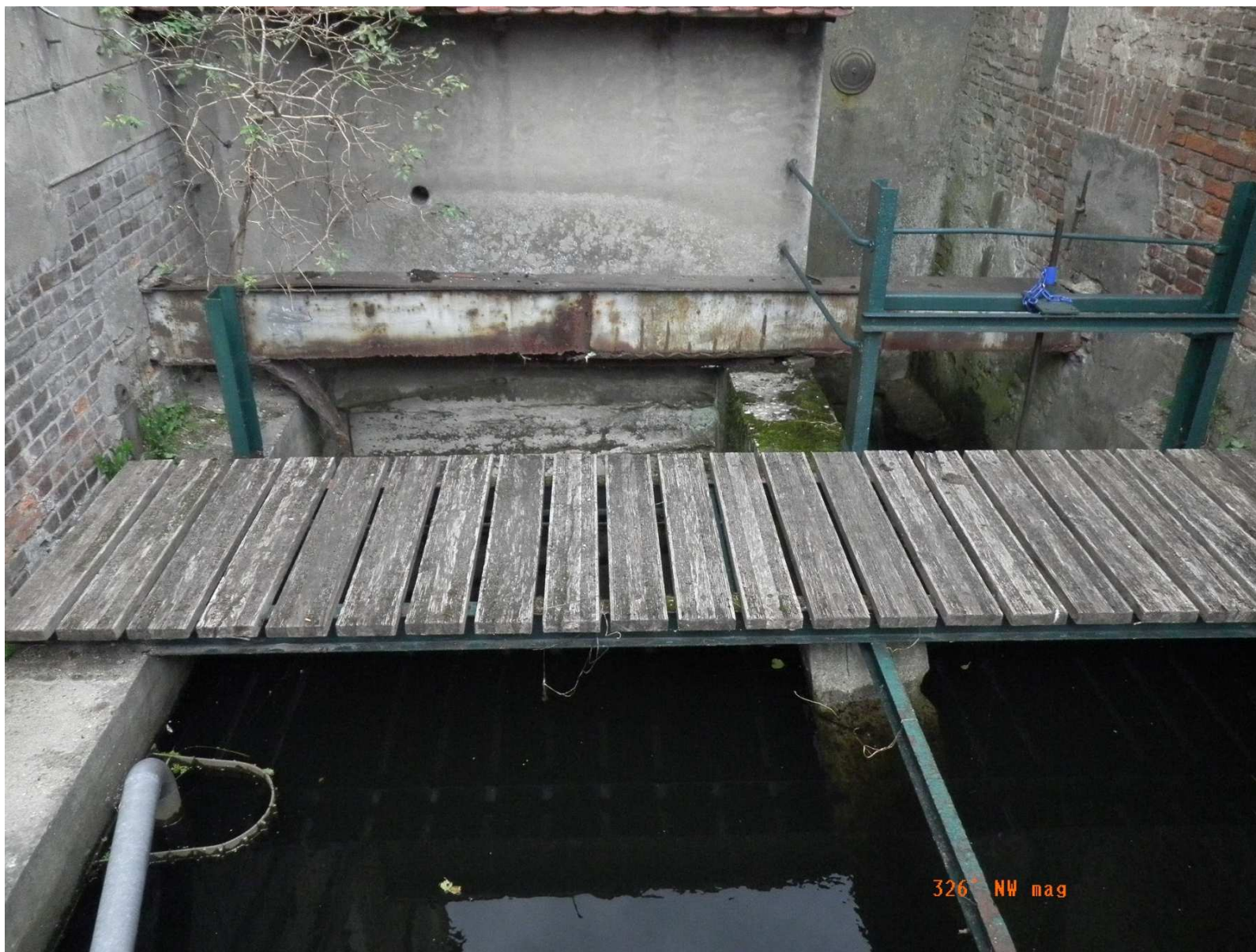
Fischaufstieg im Lieberoser Mühlenfließ und im Wuggelmühlenfließ – was ist machbar?



Fischaufstieg im Lieberoser Mühlenfließ und im Wuggelmühlenfließ – was ist machbar?



Fischaufstieg im Lieberoser Mühlenfließ und im Wuggelmühlenfließ – was ist machbar?



Fischaufstieg im Lieberoser Mühlenfließ und im Wuggelmühlenfließ – was ist machbar?



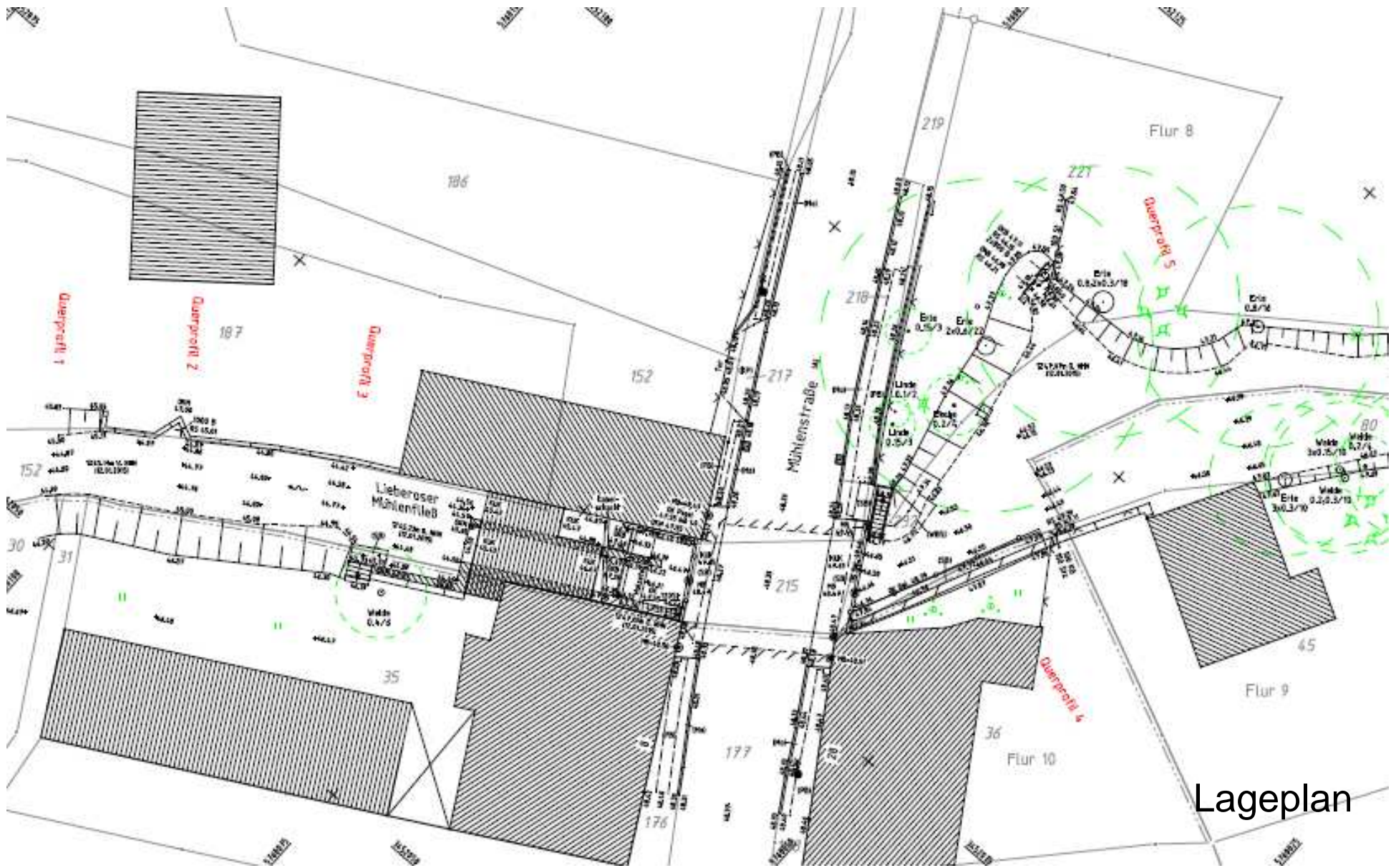
Fischaufstieg im Lieberoser Mühlenfließ und im Wuggelmühlenfließ – was ist machbar?

1. Standort Wuggelmühle
2. Varianten zur Herstellung des Fischaufstiegs - Standort Wuggelmühle
3. Standort Doberburger Mühle
4. Varianten zur Herstellung des Fischaufstiegs - Standort Doberburger Mühle
5. Standort Lieberoser Mühle
- 6. Varianten zur Herstellung des Fischaufstiegs - Standort Lieberoser Mühle**

Fischaufstieg im Lieberoser Mühlenfließ und im Wuggelmühlenfließ – was ist machbar?

Standort	Wuggelmühle	Doberburger Mühle	Lieberoser Mühle
Gewässer	Wuggelmühlenfließ	Lieberoser Mühlenfließ	
Gesamtabsturz (Δ_h in m)	4,13	1,70	1,74
Mittelwasserabfluss (MQ in m ³ /s)	0,069 (Sommerhalbjahr: 0,052)	0,99	0,588
Abfluss, der im Durchschnitt an 30 Tagen im Jahr unterschritten wird (Q_{30} in m ³ /s)	0,02	0,52	0,38
Abfluss, der im Durchschnitt an 330 Tagen im Jahr unterschritten wird (Q_{330} in m ³ /s)	0,17	1,2	0,81
Dimensionierungsarten gemäß IFB (2010)	<u>OL-ML</u> : Bachforelle, Schmerle, Bachneunauge <u>UL</u> : Blei/Aland, Döbel, Hecht, Schmerle	Blei/Aland, Döbel, Hecht, Schmerle, Bachneunauge, Bachforelle	

Fischaufstieg im Lieberoser Mühlenfließ und im Wuggelmühlenfließ – was ist machbar?



Lageplan

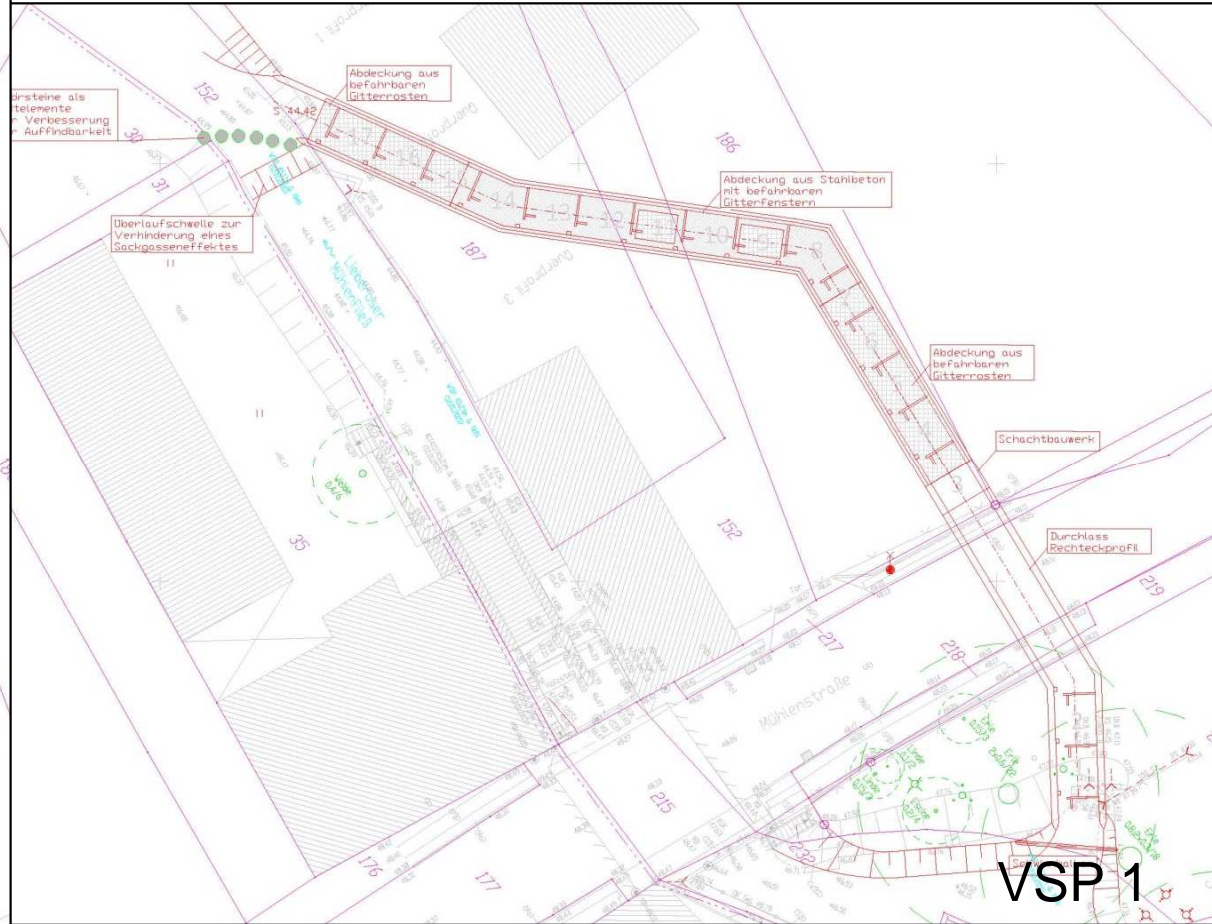
Fischaufstieg im Lieberoser Mühlenfließ und im Wuggelmühlenfließ – was ist machbar?



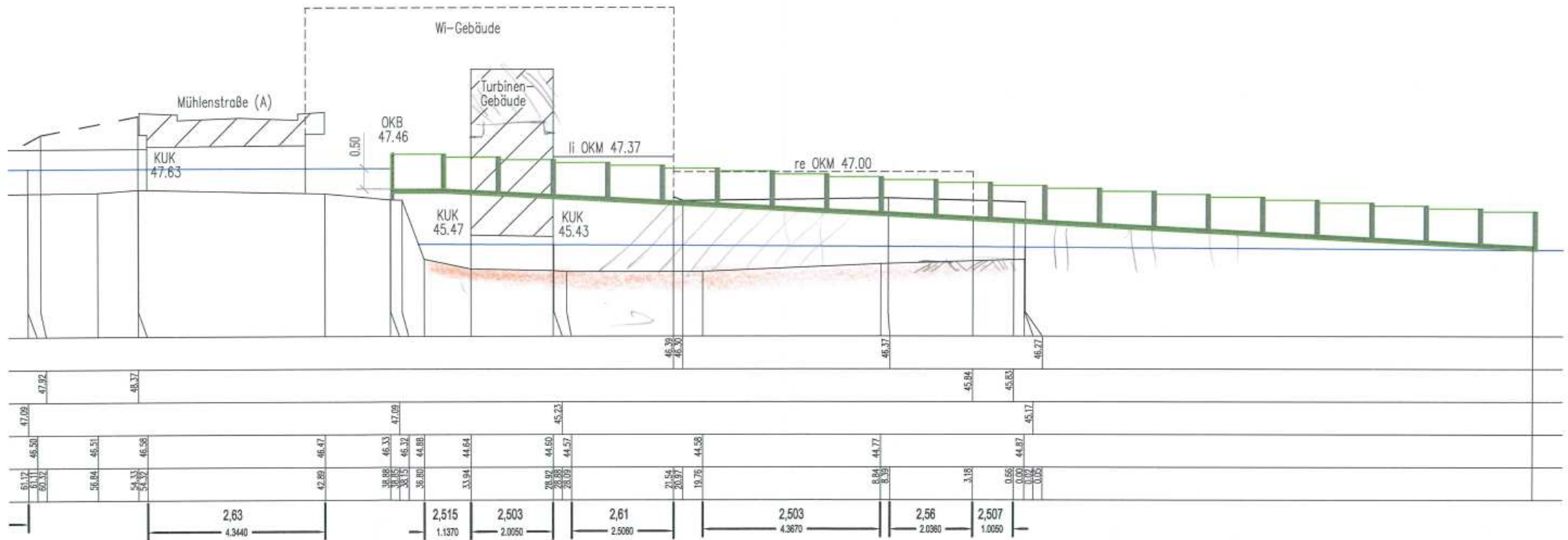
Fischaufstieg im Lieberoser Mühlenfließ und im Wuggelmühlenfließ – was ist machbar?



Fischaufstieg im Lieberoser Mühlenfließ und im Wuggelmühlenfließ – was ist machbar?

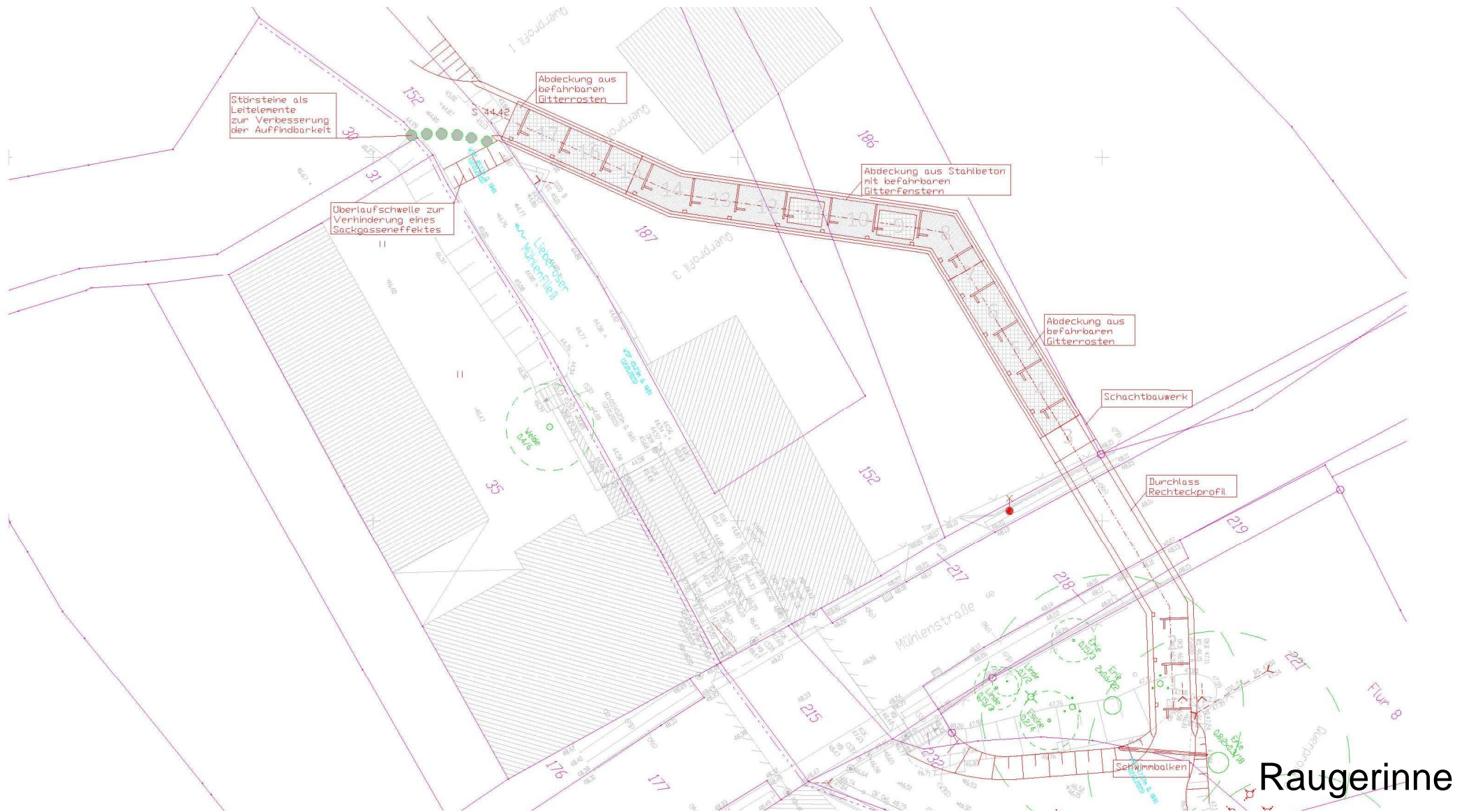


Fischaufstieg im Lieberoser Mühlenfließ und im Wuggelmühlenfließ – was ist machbar?



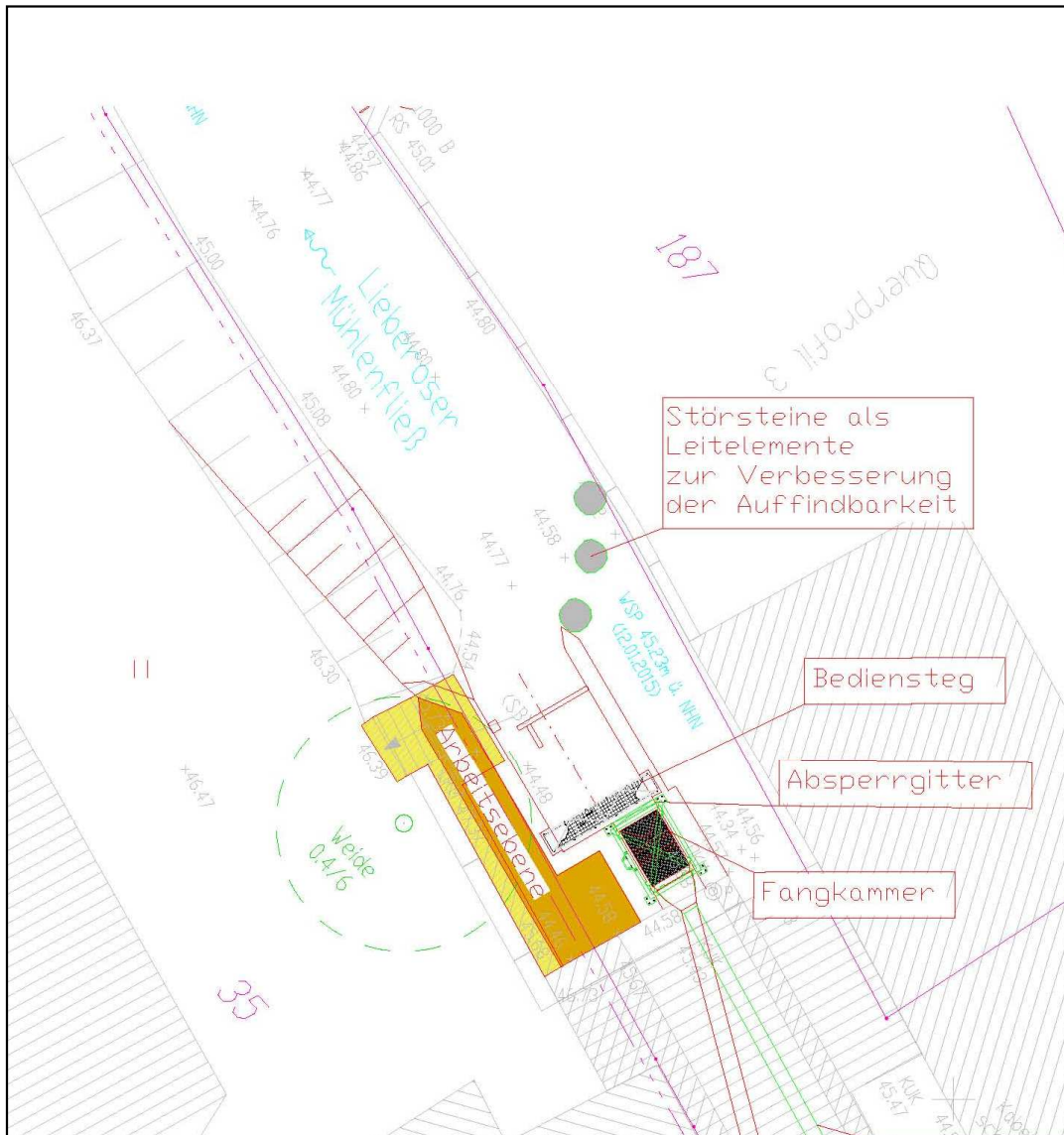
VSP 2

Fischaufstieg im Lieberoser Mühlenfließ und im Wuggelmühlenfließ – was ist machbar?

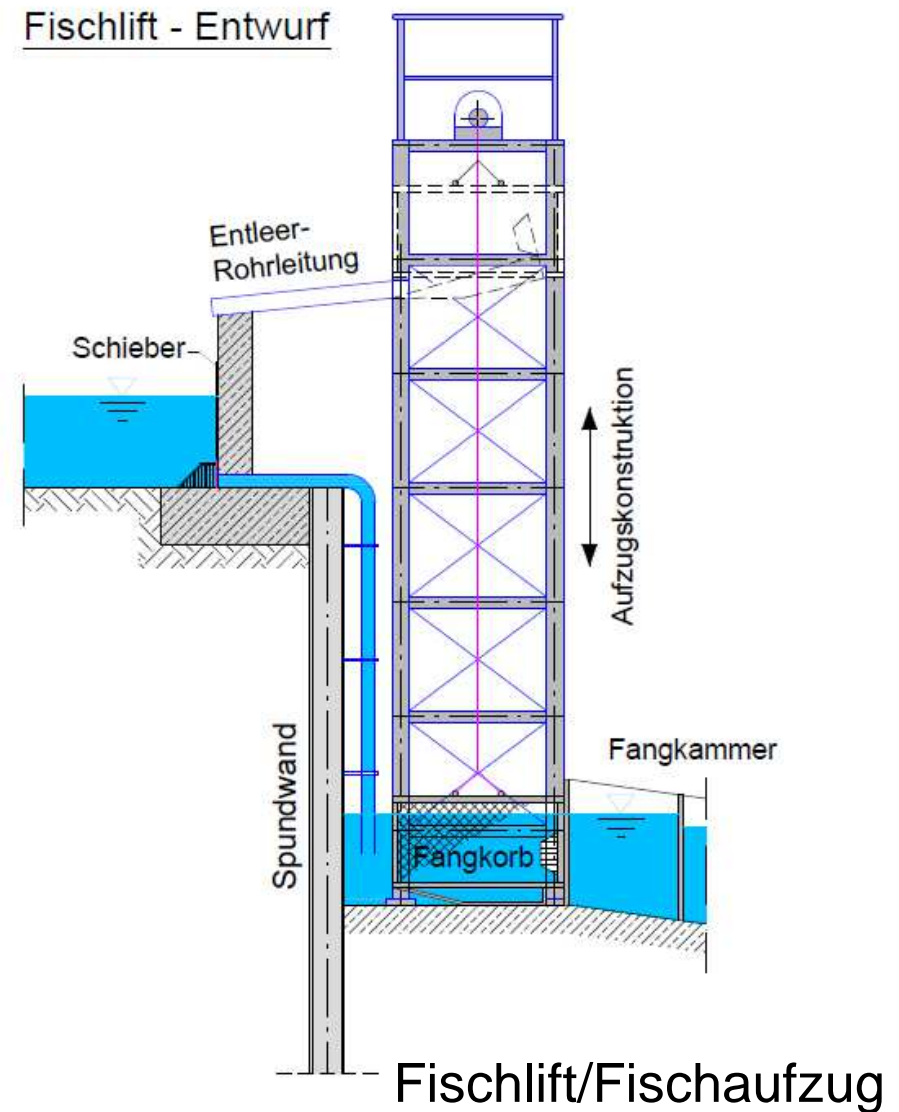


Raugerinne

Fischaufstieg im Lieberoser Mühlenfließ und im Wuggelmühlenfließ – was ist machbar?



Fischlift - Entwurf



Fischaufstieg im Lieberoser Mühlenfließ und im Wuggelmühlenfließ – was ist machbar?



Fischlift/Fischaufzug

Vielen Dank für Ihre Aufmerksamkeit !