

„Mittlere Spree“



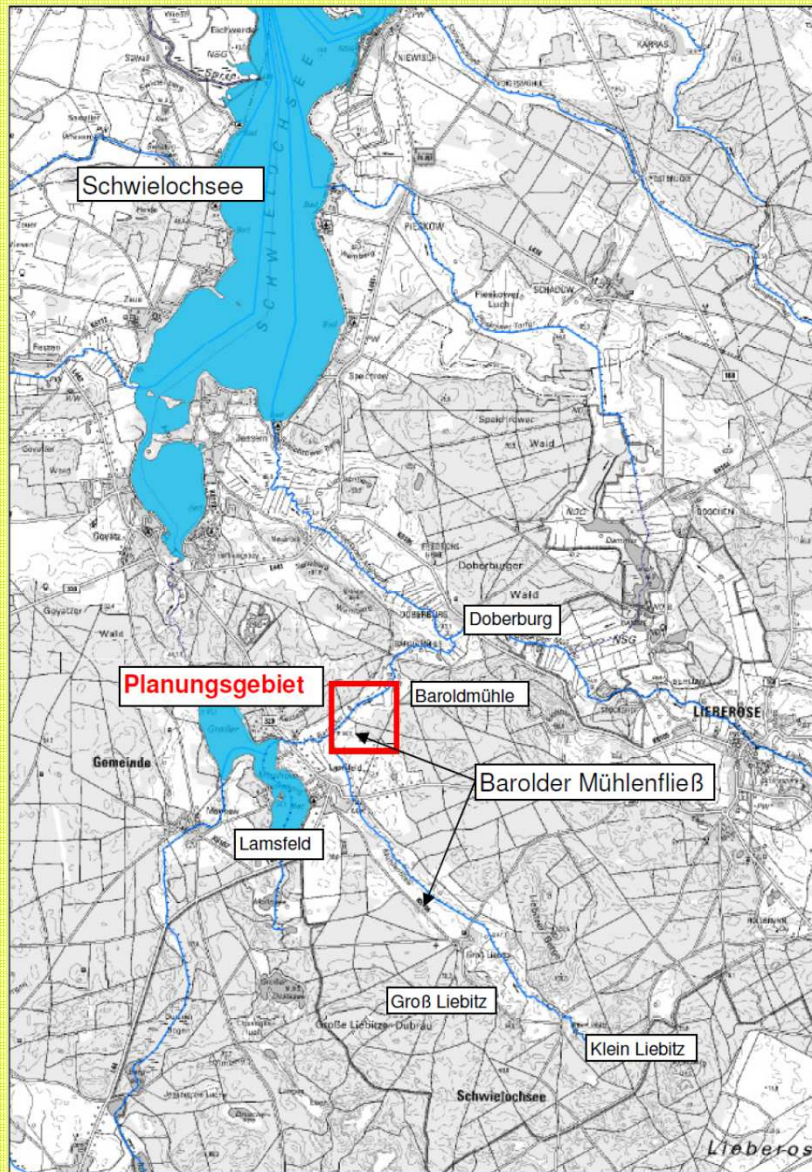
Gewässerentwicklung „Barolder Mühlenfließ (M 2)“



Maßnahme 2 (M2):

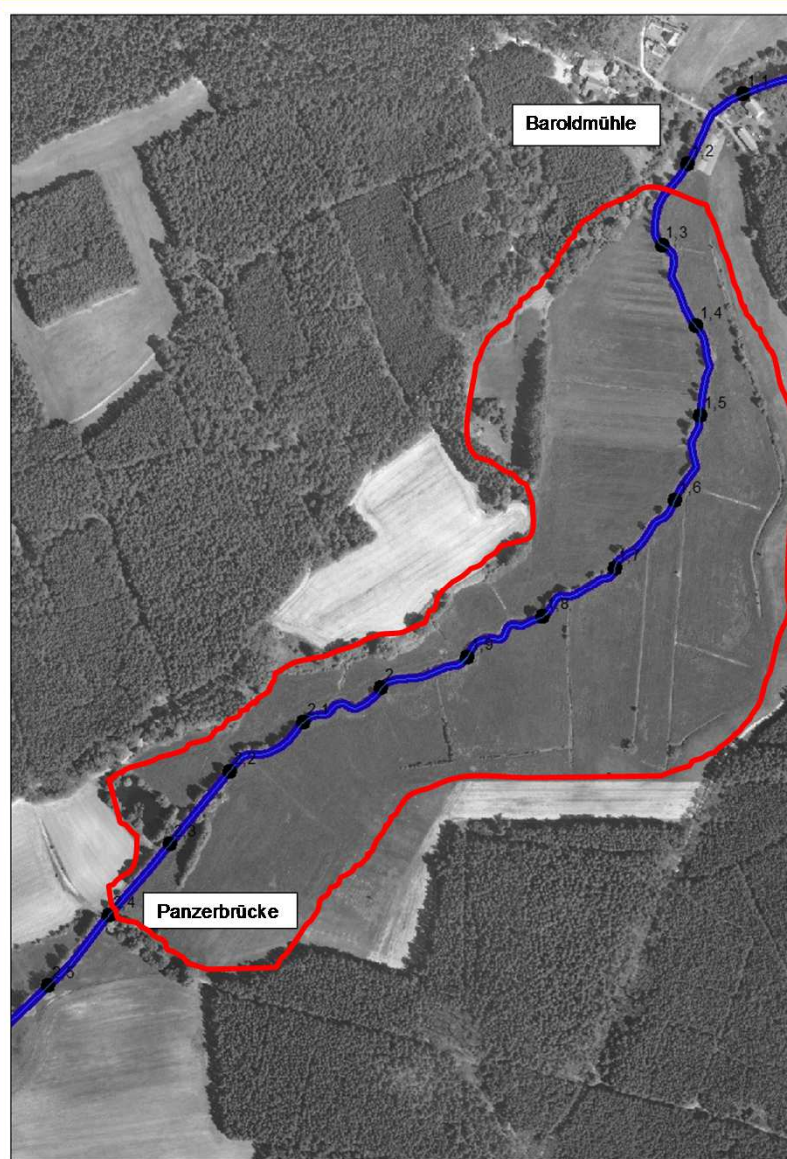
Verfüllung von Randgräben, Abflachen von Verwallungen / Ufern, Einbau von Stützschwelen und Erneuerung Rohrdurchlass / (Februar 2014)

Gewässerentwicklung „Barolder Mühlenfließ (M 2)“



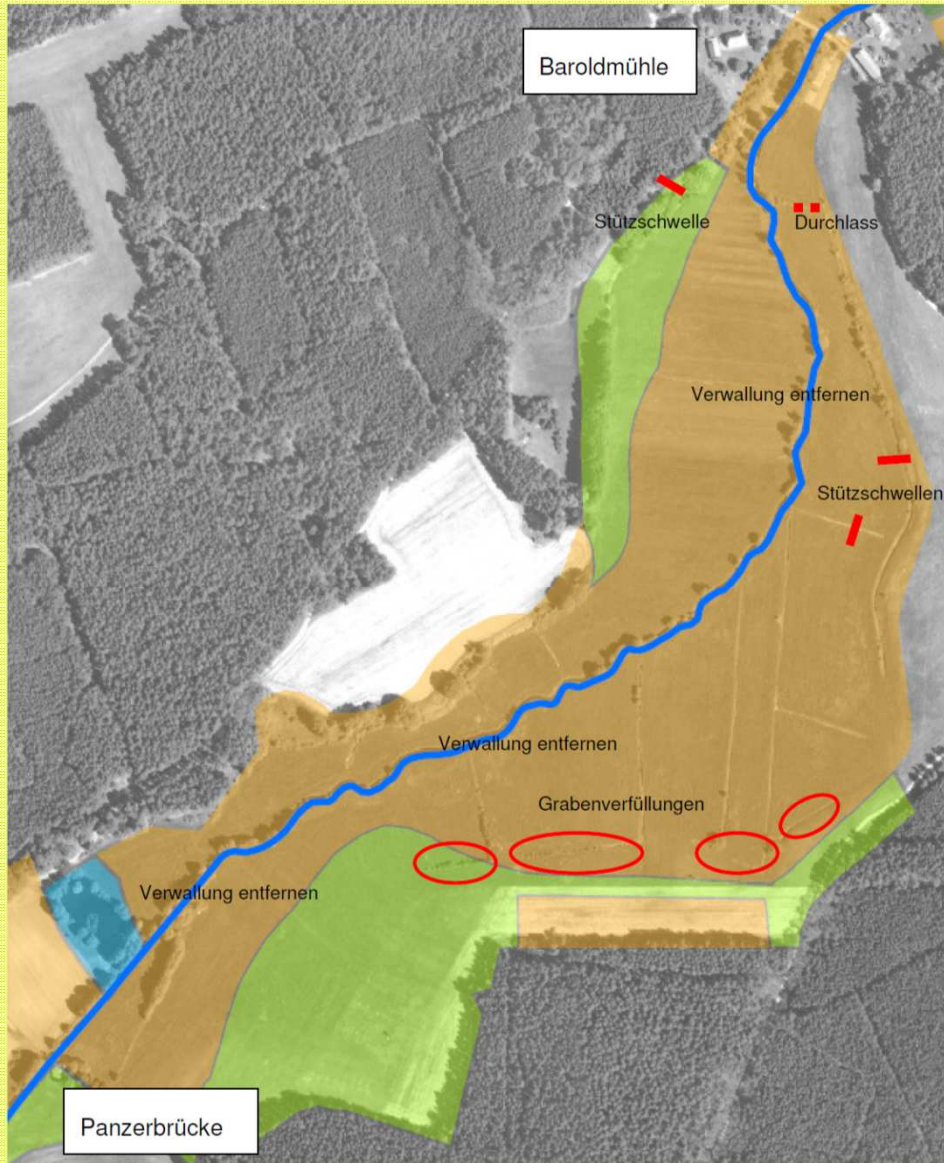
Übersichtsplan, Lage im Gebiet

Gewässerentwicklung „Barolder Mühlenfließ (M 2)“



Planungsgebiet (rot) zwischen der Ortschaft Baroldmühle und der sogenannten Panzerbrücke

Gewässerentwicklung „Barolder Mühlenfließ (M 2)“



**Maßnahmen im
Planungsabschnitt**

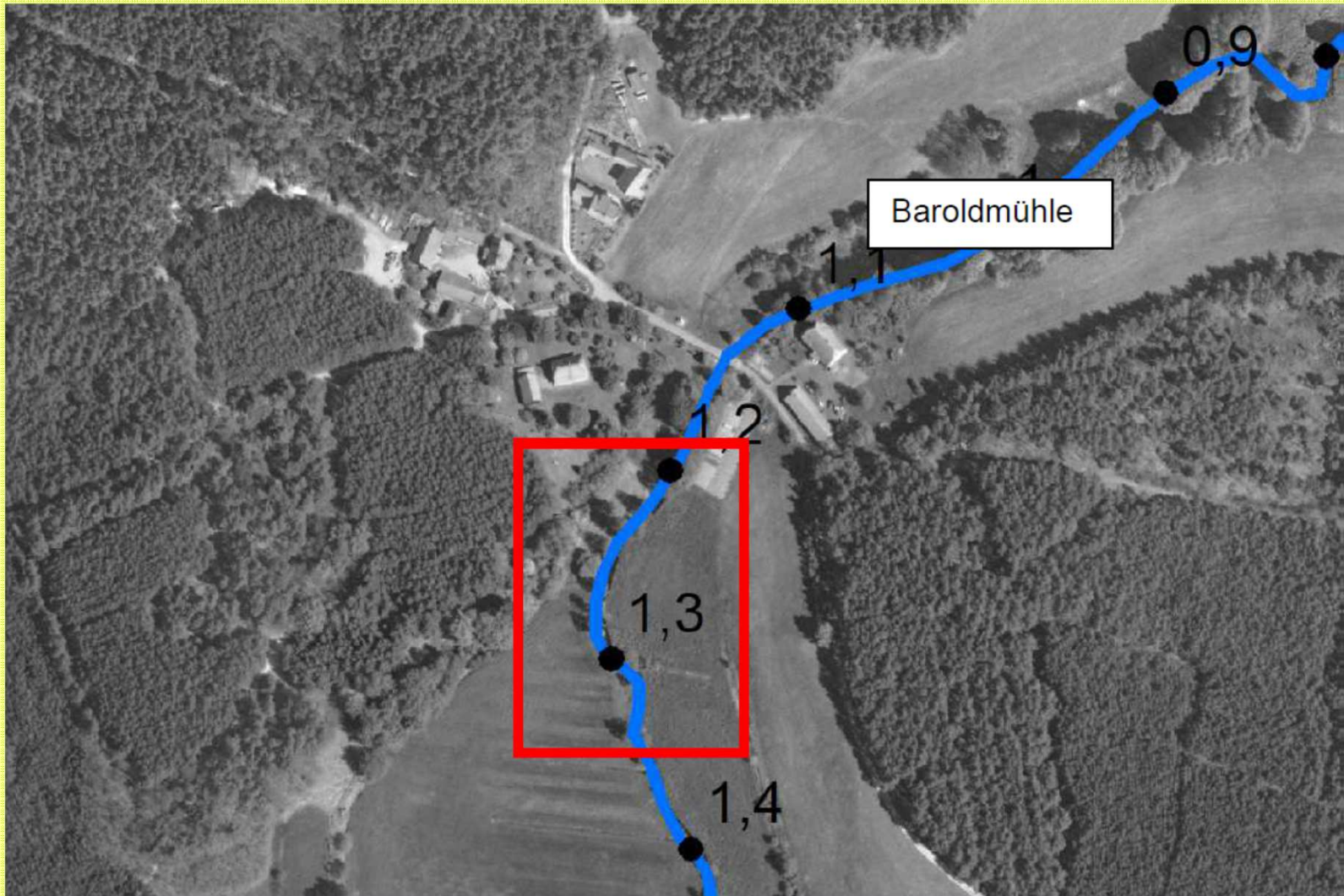
Gewässerentwicklung „Barolder Mühlenfließ (M 1)“



Maßnahme 1 (M1):

Anlegen einer Gewässerverzweigung südlich von Baroldmühle / (August 2014)

Gewässerentwicklung „Barolder Mühlenfließ (M 1)“



Planungsgebiet (rot) südlich der Ortschaft Baroldmühle

Gewässerentwicklung „Barolder Mühlenfließ (M 1)“



Detail Schrägfaschinen mit Kokosnetz zur Anfangssicherung

Regulierbarer Moorgrabenstau in der Moorwiese Staakow



Regulierbarer Moorgrabenstau in der Moorwiese Staakow



Herstellung November 2015